

Ce qu'il te faut retenir !



La digestion

Lorsque tu manges, les aliments entrent par ta **bouche** puis traversent l'**appareil digestif** qui est composé des organes suivants :

- ✓ L'**œsophage**
- ✓ L'**estomac**
- ✓ L'**intestin grêle**
- ✓ Le **gros intestin** ou **côlon**

Pendant ce trajet, les aliments sont **transformés** de façon **mécanique** et **chimique** jusqu'à devenir assez petits pour être **assimilés par ton corps**, en passant **dans le sang** par les parois de l'intestin grêle. Ce sont alors des **nutriments**. Ils fournissent l'**énergie** et les **matériaux** dont ton corps a besoin pour bien grandir !

Chaque organe a un rôle bien précis dans la digestion :

1. **Dans la bouche** : C'est la première étape de la digestion : la **mastication**. Les **dents** écrasent les aliments. C'est une transformation **mécanique**. Ensuite, la **salive** produite par les **glandes salivaires** va transformer **chimiquement** ces aliments pour faciliter leur assimilation par les autres organes du tube digestif.
2. **L'œsophage** : Une fois que tu as avalé, les aliments passent dans un tuyau d'environ 20 cm de long pour arriver, grâce à l'action de ses muscles, jusqu'à l'organe suivant de la digestion. Il contribue à la transformation **mécanique** des aliments.
3. **L'estomac** : C'est une poche en forme de gant de boxe. Ici, les aliments vont être brassés puis transformés en **bouillie** sous l'action d'un liquide acide : les **sucs gastriques**. Cette bouillie s'appelle le **bol alimentaire** ou **chyme**. Le bol alimentaire quitte l'estomac par un orifice appelé le **pylore**.

4. **L'intestin grêle** : Dans l'intestin grêle, les aliments poursuivent leur transformation. C'est ici qu'ils vont passer dans le **sang**, à travers la **paroi intestinale**, pour **nourrir** ton corps. Mais pour cela, l'intestin grêle a besoin de **sucs digestifs** produits par deux autres organes pour transformer les aliments en nutriments :

- Les **sucs pancréatiques** produits par le **pancréas**.
- La **bile** produite par le **foie**.

5. **Le gros intestin ou côlon** : Lorsque les nutriments ont traversé la paroi intestinale pour aller dans le sang, il reste encore des **déchets** et de l'**eau**.

- L'**eau** sera absorbée au niveau du gros intestin.
- Les **déchets** seront réduits par des **bactéries** présentes dans le gros intestin où ils seront alors transformés en **excréments** qui seront ensuite éliminés par l'**anus**.

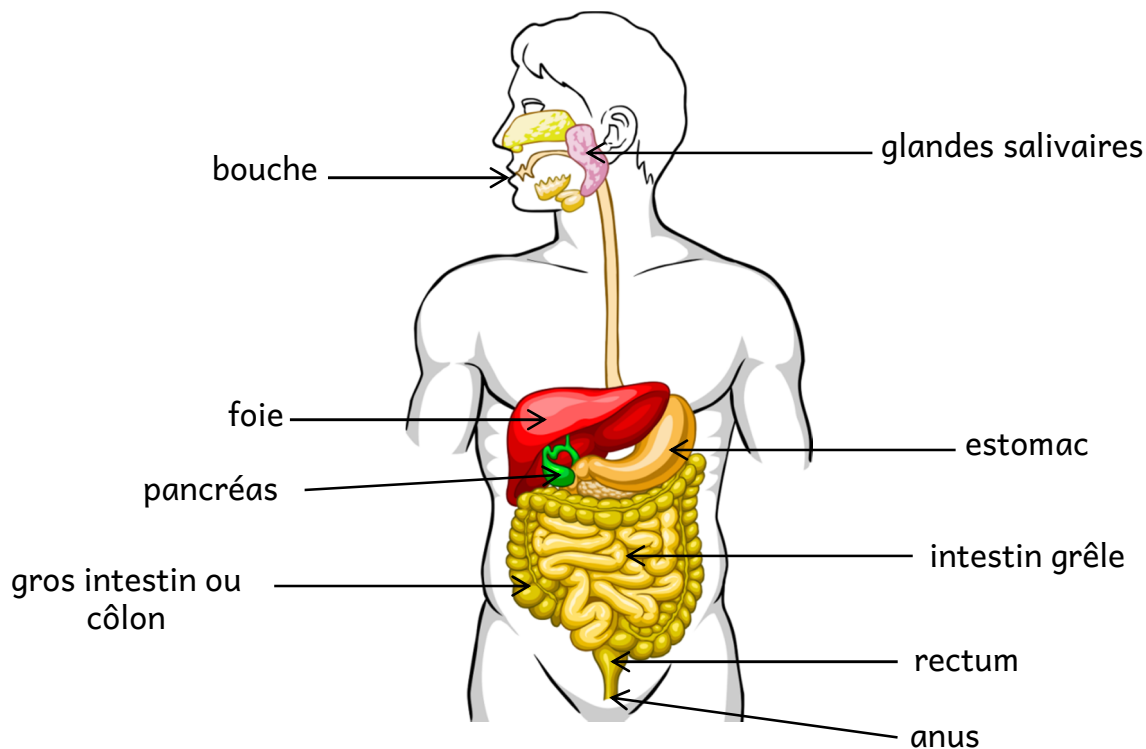


Schéma de l'appareil digestif

Je sais que je connais ma leçon quand :



- Je connais le schéma de l'appareil digestif.
- Je connais le rôle de chaque organe dans le processus de digestion.
- Je sais que les aliments sont transformés en nutriments et passent ensuite dans le sang par les parois de l'intestin grêle.