

Comment Utiliser le Tyros en liaison avec Cubase ?

Préambule.

Le travail en liaison avec un Tyros ne se limite pas à Cubase. Sonar X3 de Cakewalk peut également être utilisé.

Il existe aussi chez Presonus l'application Studio One très performante et hyper facile à utiliser.

Matériel de base.

Il faut bien sûr un Tyros, (d'autres marques et/ou modèles de claviers peuvent également être utilisés), un Pc (fixe ou portable) avec une connexion USB disponible et le logiciel Cubase.

Pour ce tuto j'utilise Cubase LE AI Elements 7 (qui travaille indifféremment sur des systèmes 32 ou 64 bits.) avec un Tyros5 et un Pc sous Windows 8.1 et une carte son Creative SB X-Fi Xtreme.

Au niveau installation, la sortie son stéréo du Tyros et la sortie son de la carte son SB X-Fi sont reliées chacune à une entrée de la table de mixage. De cette façon je peux assigner la sortie de canaux Midi soit vers le Tyros ou vers la carte son le tout étant alors mixé au niveau de la table de mixage

Logiciels indispensables à la compatibilité Pc et claviers Yamaha.

Pour les claviers Yamaha il est indispensable d'installer sur le pc un driver spécifique Yamaha soit en 32 soit en 64 bits.

USB-MIDI Driver V3.1.3 for **Win 32-bit** (XP SP3 / Vista SP2 / Win7 SP0, SP1 / Win8 / Win8.1)

Lien de téléchargement :

http://download.yamaha.com/search/detail/?site=fr.yamaha.com&language=fr&category_id1=16277&category_id2=16084&product_id=1883956&asset_file_language=EN&asset_id=52919

USB-MIDI Driver V3.1.3 for **Win 64-bit** (XP SP3 / Vista SP2 / Win7 SP1 / Win8 / Win8.1)

Lien de téléchargement :

http://download.yamaha.com/search/detail/?site=fr.yamaha.com&language=fr&category_id1=16277&category_id2=16084&product_id=1883956&asset_file_language=EN&asset_id=37206

Compatibilité des instruments internes du Tyros5 avec Cubase

ATTENTION !!!!!

Seul le Tyros5 n'est pas compatible au niveau de ses instruments avec Cubase et nécessite le téléchargement et l'installation d'un fichier patch dans Cubase.

Les Tyros 3 et 4, les claviers MOX, PSR, etc sont déjà compatibles pour leurs instruments avec Cubase (pour les Tyros 1 et 2 il existe une reconnaissance sous le vocable Tyros sans numéro de modèle).

Pour assurer la reconnaissance des instruments avec le Tyros5, Cubase a besoin d'un fichier additionnel qui se trouve sur la page des téléchargements Yamaha et dont voici le lien :

http://download.yamaha.com/search/product/?site=fr.yamaha.com&language=fr&category_id1=16277&category_id2=16084&category_id3=&product_id=1883956

Dans la liste à disposition sélectionner Cubase Patch incl. Expansion Packs (deuxième ligne ci-dessous)

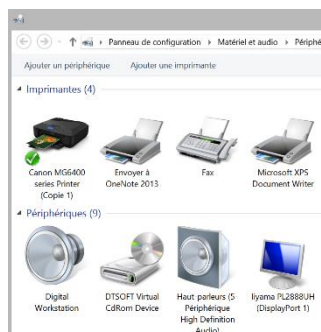
English	Content Data	→ Music Finder Records (panel settings) for Tyros5	40.97 KB	10/12/2013
English	Content Data	📁 Cubase Patch incl. Expansion Packs	208.25 KB	23/12/2014
English	Content Data	📁 Free Download: Stage Pack for Tyros5	745.52 KB	23/12/2014
Chinese	Manual	📄	24.78 MB	2/3/2014

Le fichier compressé contient un fichier .TXT et un PDF explicatif.

Le fichier TXT est à copier à l'endroit suivant sur le Pc :

C:\Programmes(si cubase installé en 64 bits)c:\Program Files(x86) (si cubase installé en 32 bits)\Steinberg\Cubase LE AI Elements 7\Scripts\patchnames\

Une fois ces opérations effectuées et le Tyros étant relié par câble USB au pc allumer le Tyros et redémarrer le pc.



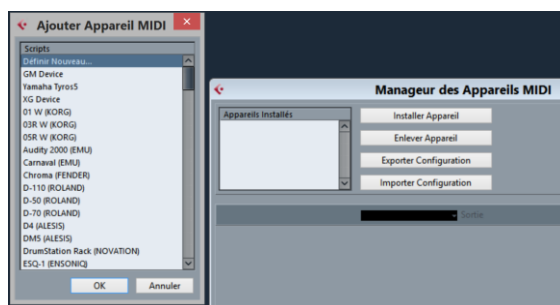
RMQ : Si le Clavier est éteint quand vous allumez le Pc le clavier n'est pas reconnu par le Pc et si vous allumez le clavier par après il y a peu de chances qu'il soit correctement détecté.

Allez dans le **Panneau de configuration** puis dans **Périphériques et Imprimantes**. Si tout s'est déroulé sans accros vous devez voir un périphérique appelé Digital Workstation (voir copie d'écran ci-contre.)

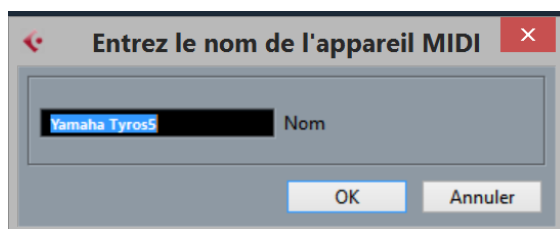
Lancer Cubase (avant de lancer Cubase vérifier que le Tyros est allumé !!!) puis dans la barre des titres de Cubase cliquer sur **Périphériques** et ensuite sur **Manager des Appareils MIDI** vous obtenez l'écran suivant :



Cliquer sur **Installer Appareil**, vous obtenez l'écran suivant :

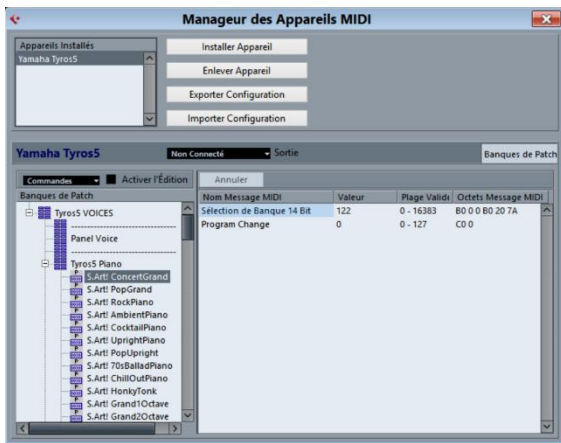


Dans la liste déroulante des claviers recherchez puis cliquez sur le modèle correspondant à votre clavier (Yamaha Tyros 5, 4, 3 ou Tyros, les Tyros, Tyros3 et 4 sont plus bas dans la liste, MOX, PSR, etc) ensuite cliquez sur **OK** vous obtenez l'écran suivant :



Si vous le souhaitez, vous pouvez modifier le nom choisi par défaut, ensuite cliquer sur **OK**.

L'écran suivant s'affiche :



Cet écran est très important : dans le bas colonne de gauche vous trouvez la liste de tous les instruments de votre Tyros par groupe d'instruments et dans chaque groupe les instruments de ce groupe.

En cliquant sur un instrument des données précieuses s'affichent dans la colonne de droite :

Ici pour le **Piano Concert Grand**, Sélection de banque = **122** et Program change = **0**.

Ce sont ces deux données que vous allez devoir définir pour chaque piste midi d'instrument de votre fichier midi !

Petite précision.

Lors du chargement d'un nouveau fichier Midi, les instruments préalablement définis dans les pistes du midi correspondent aux instruments tels que définis dans la Table GM (Général Midi) ces instruments existent dans les banques de sons de tous les claviers mais ne sont pas les mêmes (moins performantes) que les instruments spécifiques de votre clavier.

Si vous voulez utiliser les mêmes instruments que ceux que vous utilisez sur votre clavier vous devez pour chaque piste midi spécifier les coordonnées (banque et programme) de l'instrument de votre clavier.

Il reste maintenant à charger un fichier midi et à définir les instruments à votre guise pour toutes ou une partie des pistes de votre choix.

Pour ouvrir un fichier midi dans Cubase il faut cliquer sur **Fichier** puis **Importer** et enfin **Fichier Midi**.

Il vous reste alors à définir son emplacement et son nom.

Définir les instruments dans les pistes Midi.



Le fichier midi que j'ai choisi contient 7 pistes d'instruments.

Perso, je mets toujours la mélodie en piste 1 (rouge), la basse en piste 2 (blanche) et la batterie en piste 10 (grise) (pour la batterie la piste 10 est obligatoire !) et les autres instruments dans les pistes libres (maximum 16 pistes au total).

Pour chaque piste à modifier, il faut choisir un instrument dans le manager des appareils midi et reporter les valeurs Banque et Programme dans la piste midi.

Ci contre pour la piste 1 j'ai choisi la banque 127 Program 66 qui correspond sur le Tyros5 à SaxSectionHard.

Pour la piste 2 112 et 36 qui correspond sur le Tyros5 à SlapBass.

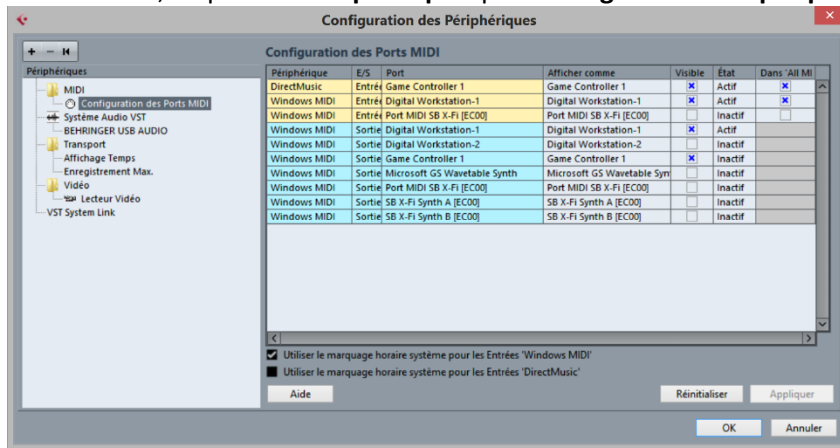
Verifier pour chaque piste que l'instrument

choisi est bien Digital Workstation 1 à défaut cliquer sur ce champ et sélectionnez la valeur correcte.

Lancez l'exécution du morceau dans Cubase et normalement le Tyros va exécuter le midi avec les instruments internes que vous avez définis.

Si vous n'entendez rien, vérifier la configuration entrée/Sortie de Cubase.

Pour ce faire, cliquer sur **Périphériques** puis **Configuration des périphériques**, l'écran suivant s'affiche :



Dans les entrées (lignes jaunes), Digital Workstation 1 doit être Actif c'est la condition pour que lorsque vous jouez sur le clavier les données du Tyros arrivent dans Cubase.

De même dans les sorties (en bleu) Digital Workstation 1 doit également être Actif c'est la condition pour que Cubase envoie toutes les données d'exécution (de lecture) du fichier Midi vers le clavier Tyros pour que celui-ci l'envoie vers ses sorties ampli. (les autres lignes varient en fonction de votre matériel : la carte son de votre pc par

exemple).

Choix d'instruments autres que ceux du Clavier.

Si vous disposez de modules VST que vous avez intégrés à Cubase, vous pouvez les utiliser pour les pistes de votre choix.



Dans l'exemple ci-contre, j'utilise pour la piste 1 le module Area Player VST de Garitan dans lequel je définirai l'instrument de mon choix. En définissant dans le module VST Area Player la sortie sur Digital Workstation 1, je pourrai faire se jouer le Tyros l'instrument choisi dans le module Area Player VST et non plus depuis un instrument défini dans le Tyros.

défini dans le Tyros.



Ci contre j'ai choisi dans le module VST Area Player Violins Legato Down f pour la piste 1.

D'autres modules VST peuvent être utilisés et ma préférence va nettement à Kontakt5 de Native Instruments dans lequel une très grande quantité de banques de données de sons peuvent être installées.

Il est par exemple possible avec Kontakt5 de définir plusieurs instruments pour une seule piste Midi !



Comme vous pouvez le voir ci-contre, dans Kontakt5 les banques de données se trouvent dans la partie gauche tandis que l'instrument sélectionné se trouve à droite. Au niveau du panel de l'instrument de nombreux paramètres peuvent être ajustés et il existe pour la majorité d'entre eux un réglage correspondant aux articulations du Tyros mais aussi pour l'écho, la réverbération, le legato, et bien d'autres encore. Remarquez en haut du module Kontakt5 dans le rectangle jaune que ce module est

paramétré pour une sortie vers le Tyros5 ! Il sera donc possible de jouer l'instrument du module à partir du clavier Tyros5 et de diriger le son du module Kontakt5 vers la sortie son du Tyros !

Voilà pour ce qui concerne le tuto relatif à la liaison de votre clavier avec Cubase.
Maintenant à vous de jouer !
Il y a de quoi passer de longues soirées

Si vous souhaitez des infos plus précises sur les logiciels évoqués dans ce tuto vous pouvez me contacter par le biais de mon adresse mail personnelle : jp.gysens@gmail.com



Il est également possible d'assigner des modules appelés modules Fx à chaque piste.

Le module Fx Blue Cat's est très intéressant.

Il peut être assigné à chaque piste Midi et permet de modifier le rendu de l'instrument de la piste dans lequel il est assigné en ajustant sa courbe de réponse (plus ou moins d'aïgues, de médiums ou de basses)