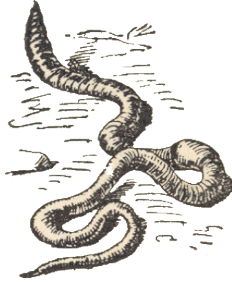


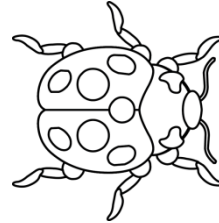
# Les chaînes alimentaires

## LE LOMBRIC



débris végétaux ou animaux contenus dans la terre

## LA COCCINELLE



Insectes, en particulier les pucerons

## LA SCOLOPENDRE



Grillons, criquets, souriceaux,

## LE RAT



fruits, insectes, ...

## LE GECKO LEOPARD



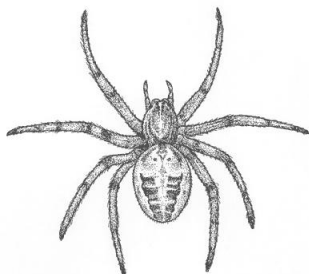
Grillons, criquets, vers de farine, cafards, souriceaux, ...

## LA FOURMI NOIRE



Insectes, fruits, miel, miellat (puceron)

## L'EPEIRE (araignée)



insectes

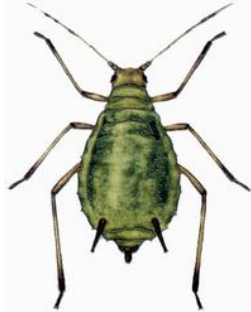
## LA TERMITE



Bois, fragments de feuilles

# Les chaînes alimentaires

LE PUCERON



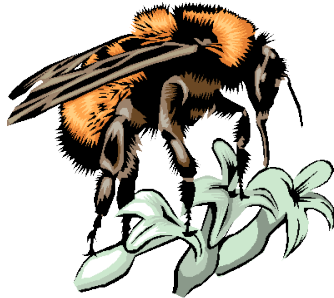
Sève (surplus de sève : miellat)

LA CHENILLE



feuilles

L'ABEILLE



Pollen, miel

LE LEZARD DES MURAILLES



Insectes, araignées, mollusques, lombrics,  
...

LE MOINEAU



Céréales, graines, insectes

LE COLIBRI



Nectar des fleurs

LE BENGALI



Graines, insectes

LE CHAT



Oiseau, rat, insectes, lézard, ...

# Les chaînes alimentaires

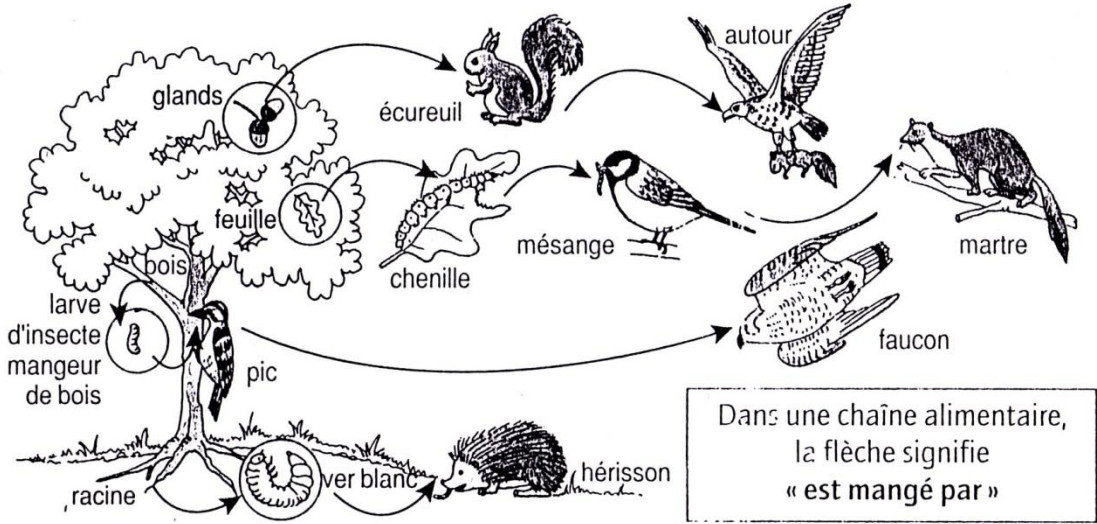
Entoure en rouge les animaux qui mangent des autres animaux.

Entoure en vert les animaux qui mangent des végétaux ou des plantes.

LA SCOLOPENDRE	LE LEZARD	LA COCCINELLE	LE CHAT
LA CHENILLE	LE MOINEAU	LA TERMITE	LE BENGALI
LE COLIBRI	LA FOURMI NOIRE	LE PUCERON	LE GECKO LEOPARD
L'EPEIRE	LE RAT	L'ABEILLE	LE LOMBRIC

Voici quelques exemples de chaîne alimentaire

Ecris dans chaque cadre le nom d'un animal faisant partie d'une même chaîne alimentaire



*Cahier de biologie chez Tavernier*

La sève →  →  →

Les feuilles →  →  →