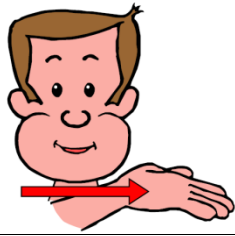


ph ↔ f

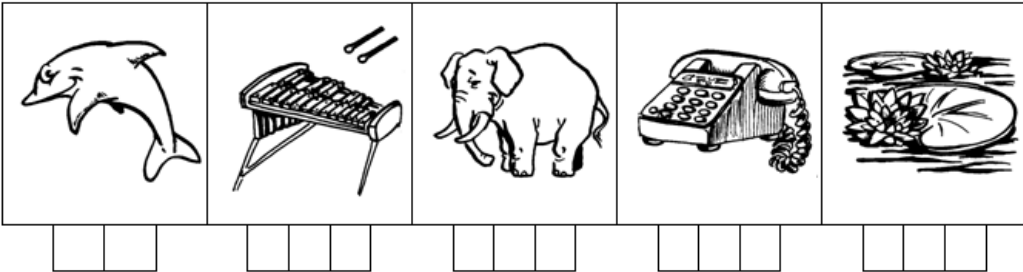
[f]



1- Lis les mots et colorie la case si tu entends le son [f]

| | | | |
|------------|--------------|-------------|----------------|
| un dauphin | le chariot | un nénuphar | une photocopie |
| la photo | la pharmacie | un éléphant | la poche |
| le café | un phoque | le thé | un phare |

2- Mets une croix où tu entends le son



3- Dictée :

un alphabet, le téléphone,

Un éléphant sur un nénuphar c'est impossible.

Il y a un phoque près du phare.