

VÉRIN LA22

Caractéristiques:

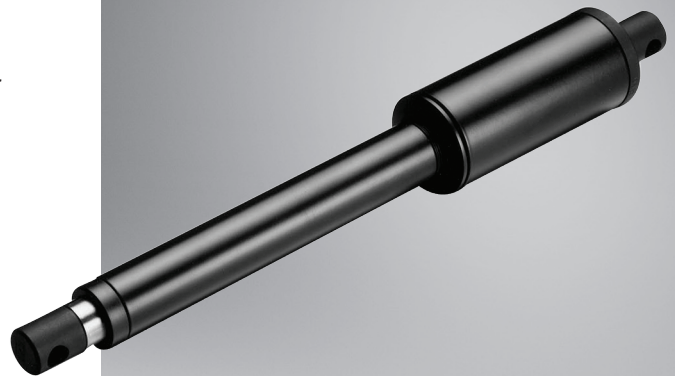
- Moteur à aimants permanents 12 ou 24 Vcc
- Effort max: 400 N (Compression)
- Tige Inox et fixations en plastique renforcé
- Facteur service de 10% max, soit 2 min. de fonctionnement suivies de 18 min de repos
- Température de fonctionnement: +5°C à +40°C
- Conception compacte
- Protection standard: IP51
- Couleur: Noir
- Câble droit 1.0 m sans prise (absence de câble en IP51)
- Vitesse max: 37 mm/s
- Fonctionnement extrêmement silencieux
- Course max: 200 mm
- Température de stockage: - 40°C à + 70° C

Options:

- Protection IP65

Utilisation:

- Le LA22 doit être associé à un dispositif de protection de surintensité
- Fonctionnement en traction proscrit



TECHLINE™
IMPROVING FLEXIBILITY
CARELINE®
IMPROVING EFFICIENCY

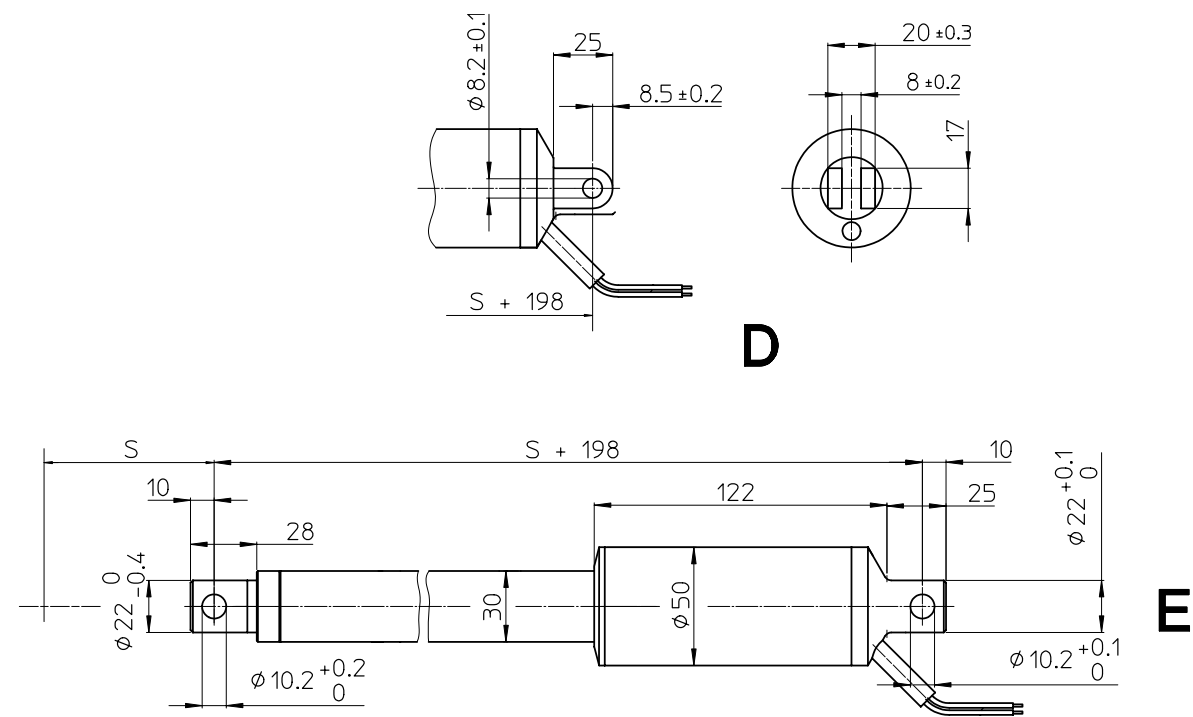
Le LA22 est un actionneur en ligne offrant un très faible encombrement pour une intégration facile dans des applications industrielles, agricoles et de rééducation.

Spécifications techniques:

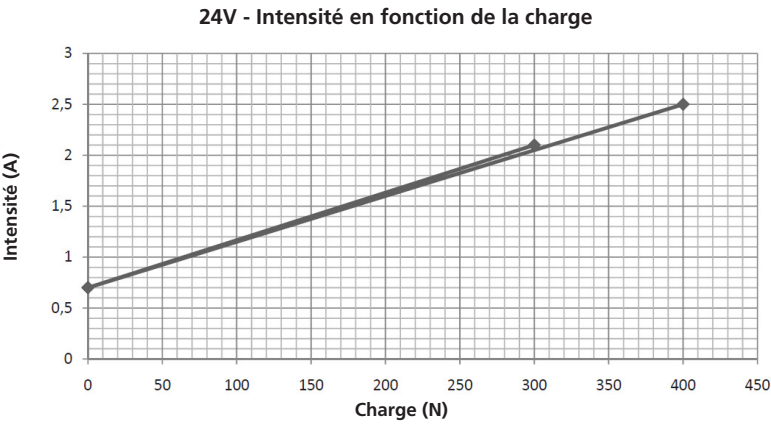
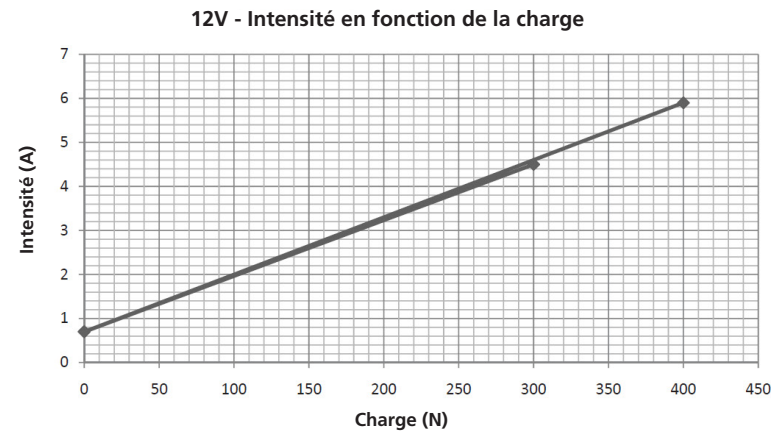
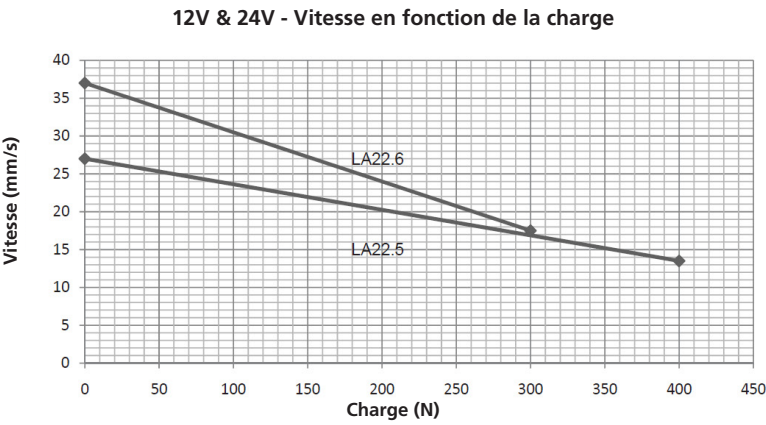
Type	Effort max (comp)	Auto- blocage (comp.)	Effort max (tract.)	Auto- blocage (tract.)	Vitesse moyenne		Course (mm)				Facteur service (%)	Intensité nominale à pleine charge (A)	
	(N)	(N)	(N)	(N)	(A vide / à pleine charge)	(mm/s)						12V	24V
1 mm pitch	300	300	-	-	37	17.5	50	100	150	200	10	4.5	2.1
0,8 mm pitch	400	400	-	-	27	13.5	50	100	150	200	10	5.9	2.5

- * Les valeurs de vitesse pour les versions 12 et 24 Vcc sont identiques
- Les cartes de contrôle LINAK sont conçues pour court-circuiter le moteur à l'arrêt, augmentant la capacité d'auto-blocage de l'actionneur.
 - Les valeurs indiquées sont obtenues à une température ambiante de 20°C.
 - Si le LA22 avec vis de 0.8 mm est connecté à un boîtier de contrôle CB8, l'effort max sera réduit de 25% environ.
 - Utilisation en traction proscrite.

Dimensions:



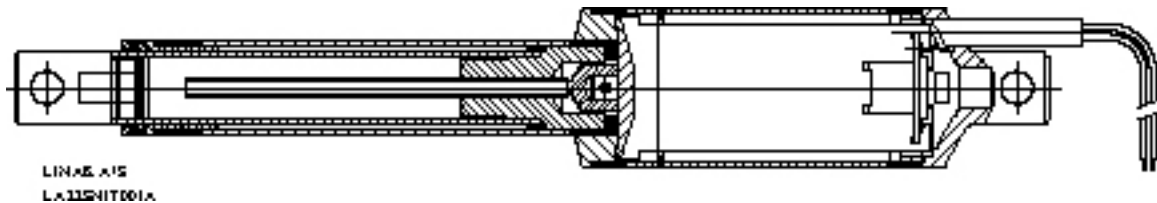
LA22 - Courbes:



LA22

Désignation:

22	X	XXX	-	XX	XX	XX	XX	
								Absence de câble en IP51)
								Câble: 0 = Noir et droit, 1,0 m
								Classe IP: 0 = IP51 , 1 = IP65
								Moteur: 12 = 12V, 24 = 24V
								Course: 05 = 50 mm, 10 = 100 mm,...
								Pas de vis: 05 = 0,8 mm 06 = 1,0 mm
								000
								Type de fixation: D ou E
								Gamme: LA22



Accessoires:

- *TR-EM-208: Carte de limitation d'intensité et d'inversion de polarité.*
- *LS/LSD: Interrupteurs fin de course externes et réglables*

Autres informations

- *LA22 dB (A) 50; méthode de mesure DS/EN ISO 3746, test à vide*

L'ALIMENTATION DU VERIN DOIT ÊTRE INTERROMPUE DANS LE CAS D'UNE SURCHARGE OU LORSQUE L'ACTIONNEUR ATTEINT SES FINS DE COURSE.

Conditions d'utilisation

L'utilisateur est responsable de la définition des produits devant s'adapter à sa propre utilisation. LINAK A/S prend soin de fournir des informations justes et mises à jour sur ses produits. Toutefois, dans le cadre de l'amélioration continue de ses produits, LINAK se réserve le droit de procéder à de fréquentes modifications sans préavis. Par conséquent, LINAK ne peut garantir l'exactitude et la réalité actuelles des informations sur ses produits. LINAK A/S réunit tous ses efforts pour exécuter les commandes, mais elle ne peut garantir la disponibilité des produits non standards pour les raisons évoquées précédemment. Dès lors, LINAK se réserve le droit de mettre fin à la vente des produits présentés sur le site internet ou listés sur le catalogue ou tout autre support publié par LINAK. Toutes les ventes sont soumises aux conditions générales de vente et de transport. Pour obtenir une copie de ces conditions, merci de prendre contact avec LINAK France.

LINAK France
13 rue de la Claie BP 80238
ZI Angers-Beaucouzé
49072 BEAUCOUZE CEDEX
Tél: +33 (0)2 41 36 34 34
Fax: +33 (0)2 41 36 35 00
www.linak.fr