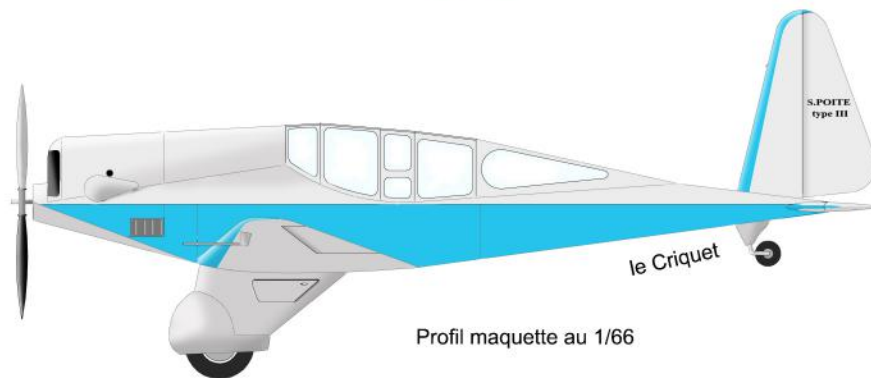




POITE type III

modèle à l'échelle 1/66



Profil maquette au 1/66

Le S. Poite 3 fut réalisé par le département construction avion des établissements S. Poite en vue de participer au Concours National d'Avions de Tourisme de 1933.

Entièrement métallique, il se caractérise par une verrière largement vitrée pouvant être aisément remplacée par un capotage torpédo muni de pare brises.

Autre originalité: les volumineux carénages et pantalons habillant les jambes du train servant ...de coffres à bagages!

Moteur Renault de 95CV en position droite et hélice Ratier métallique.

Le seul exemplaire du S. Poite 3 réalisé ne put finalement pas participer au concours, faute d'avoir été prêt à temps.

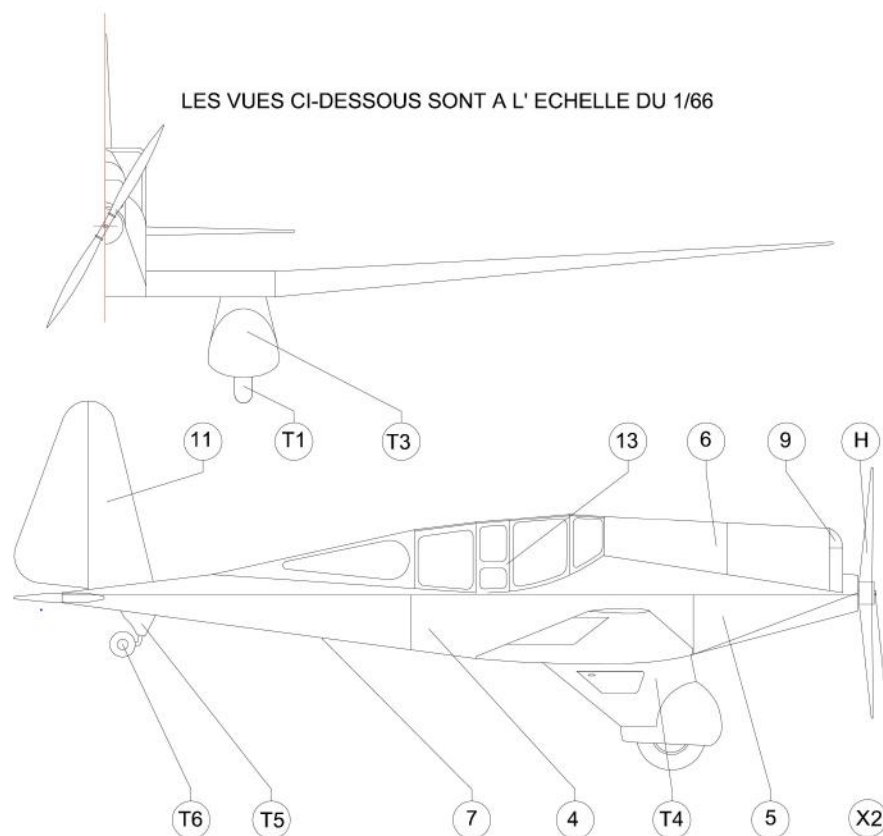
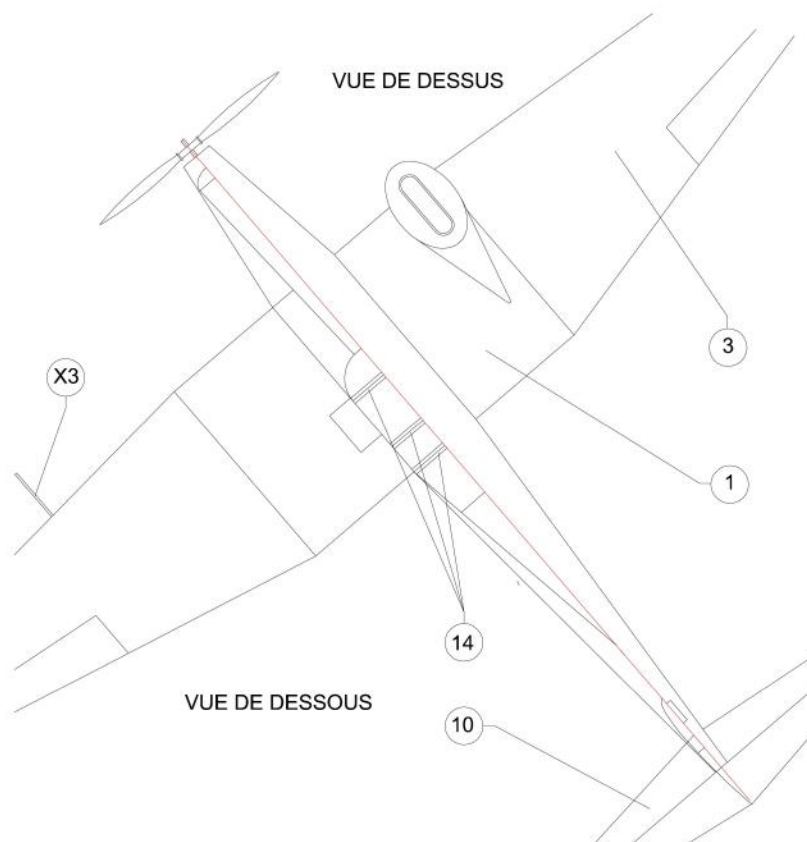
CARACTERISTIQUES

Moteur: Renault 4Pb
95ch à 2000 tr/mn
Hélice métallique forgée

Envergure: 12,70m
Longueur: 7,80m
Hauteur: 2,45m
Surface portante: 15m²
Poids à vide: 440 kg
Poids total: 750 kg
Vitesse maximum 200km/h
Vitesse de croisière 180km/h
Vitesse minimum 78km/h
Plafond 6600m
Rayon d'action 820km

Signification des symboles

- * intercaler feuille de bristol
- ⊕ rouler et coller bord à bord
- ⊖ couper
- # délaminer ou réimpression sur papier 80g
- ∠ marquer le pli
- ** renfort carton 0.5mm
- *** renfort carton 1mm
- replier sur lui même
- ⊙ enrouler
- ⌒ ceintrer
- D droit
- G gauche



LES VUES CI-DESSOUS SONT A L'ECHELLE DU 1/66

INFOS COMPLEMENTAIRES
www.criquetaero.fr

Belles "plumes" françaises du temps passé

Toute reproduction, modification, même partielle, autre qu'à l'usage purement privé et sans l'accord de l'auteur est interdite.