

1 Ecris **VRAI** ou **FAUX** à côté des phrases. Tu peux t'aider des pages 3 à 15 de ton livre.

- Les dinosaures étaient des reptiles. **VRAI**
- On utilise une pelle pour briser les cailloux qui contiennent un fossile. **FAUX**
- Des fossiles peuvent se former à partir de plantes . **VRAI**
- Les sols qui contiennent de la roche sédimentaire sont de bons sites de fouilles. **VRAI**
- Les fossiles sont des plantes. **FAUX**
- On n'a jamais retrouvé de fossiles de poissons. **FAUX**

2 Recopie chaque légende au bon endroit.

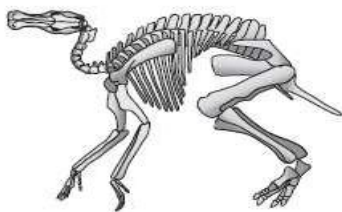
un fossile de poisson – un Protocéraptor – un fossile de plante – le squelette de Leonardo



Un fossile de plante



Un fossile de poisson



Un squelette de Leonardo



Un protocéraptor

3 Entoure en bleu si tu entends le son [s] et en rouge si tu entends le son [z].

squelette - dinosaure - Velociraptor - fossile - musée - lézard -
gigantesque - insecte - oiseau - muscles - puzzle

13 bonnes réponses?
Bravo!
Tu obtiens **10 points**.

8 à 12 bonnes
réponses ?
C'est bien.
Tu obtiens **5 points**.

Moins de 8 bonnes
réponses ?
Relis le livre et retente
ta chance !

Score :

...../10

Gare aux requins



1 **Coche** la bonne réponse. Tu peux t'aider des pages 3 à 15 de ton livre.

- Il existe environ 40 espèces de requins.
 400 espèces de requins.
 4 000 espèces de requins.
- Le plus effrayant de tous les requins est
 le requin-zèbre. **le grand requin blanc.** le requin-renard
- Le requin-marteau a **une tête en forme de marteau.**
 une queue en forme de marteau.
 une nageoire en forme de marteau.
- La queue du requin-renard est plus courte que son corps.
 aussi longue que son corps.
 plus longue que son corps.

2 **Ecris VRAI ou FAUX** à côté des phrases. Tu peux t'aider des pages 16 à 29 de ton livre.

- Un requin-baleine est aussi gros qu'un bus. **VRAI**
- Le requin-bouledogue nage dans les eaux très froides. **FAUX**
- Les requins peuvent se cacher grâce aux motifs qui décorent leur corps. **VRAI**
- Pour avancer, le rémora s'accroche aux requins. **VRAI**
- Les plongeurs ne peuvent jamais s'approcher des requins. **FAUX**

3 **Complète** les noms composés de ces requins en t'aidant des indices.

- Le **requin-bouledogue** nage dans les eaux chaudes.
- Le **requin-renard** a une queue aussi longue que son corps.
- Le **requin-marteau** a une tête en forme de marteau.
- Le **requin-baleine** est le plus gros de tous les requins.

13 bonnes réponses?
Bravo!
Tu obtiens **10 points**.

8 à 12 bonnes
réponses ?
C'est bien.
Tu obtiens **5 points**.

Moins de 8 bonnes
réponses ?
Relis le livre et retente
ta chance !

Score :

...../10



1 Ecris **VRAI** ou **FAUX** à côté des phrases. Tu peux t'aider des pages 3 à 17 de ton livre.

- On pense que la ville de Troie a sans doute existé. **VRAI**
- Ménélas était le père d'Agamemnon . **FAUX**
- C'est à Mycènes que Pâris tomba amoureux d'Hélène. **FAUX**
- Le roi Ulysse se trouvait parmi les Grecs. **VRAI**
- Les Grecs réussirent à entrer dans Troie très facilement. **FAUX**
- Pâris tua Achille. **VRAI**

2 Coche la bonne réponse. Tu peux t'aider des pages 18 à 29 de ton livre.

- Le siège de Troie a duré
 - 18 mois.
 - 8ans.
 - 10 ans.**
- Les Grecs se cachèrent sur le cheval de Troie.
 - à l'intérieur du cheval de Troie.**
 - derrière le cheval de Troie.
- Les ruines de Troie ont été découvertes en
 - Turquie.**
 - Macédoine.
 - Grèce.
- Le masque en or appartenait à Ménélas.
 - Agamemnon.**
 - La femme d'Heinrich Schliemann.

3 Trouve la solution de ces devinettes.

- Je suis le roi de Sparte. → Je suis **Ménélas.**
- Je suis le roi de Mycènes. → Je suis **Agamemnon.**
- Je suis le prince de Troie. → Je suis **Paris.**
- Je suis me suis enfuie avec Pâris. → Je suis **Hélène.**

14 bonnes réponses?
Bravo!
Tu obtiens **10 points.**

8 à 13 bonnes
réponses ?
C'est bien.
Tu obtiens **5 points.**

Moins de 8 bonnes
réponses ?
Relis le livre et retente
ta chance !

Score :

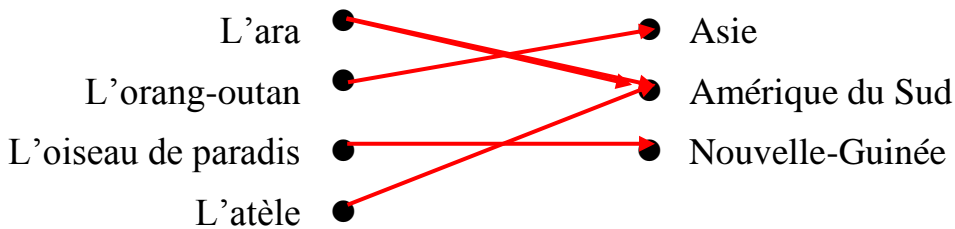
...../10



1 **Ecris VRAI ou FAUX** à côté des phrases. Tu peux t'aider des pages 3 à 13 de ton livre.

- La jungle est une forêt dense et humide où il fait chaud en été. **FAUX**
- Certaines plantes capturent des insectes pour s'en nourrir. **VRAI**
- Les broméliacées sont des plantes carnivores. **FAUX**
- Les jeunes pythons sont jaunes ou marron. **VRAI**

2 **Où vivent-ils ? Relie l'animal au pays ou au continent dans lequel il vit.**



3 **Coche la bonne réponse.** Tu peux t'aider des pages 18 à 29 de ton livre.

- Un oiseau de paradis mâle a
 - un bec coloré.
 - des ailes colorées.
 - des plumes colorées.**
- L'atèle se nourrit
 - d'insectes.
 - de fruits.**
 - de champignons.
- L'orang-outan a
 - une longue queue, des jambes courtes et de longs bras.
 - de longues jambes, une courte queue et des « mains » puissantes.
 - de courtes jambes, de très longs bras et pas de queue.**
- Le coucou tacheté est
 - un animal qui chasse la nuit.**
 - un animal qui chasse le jour.
 - une jeune plante.

12 bonnes réponses?
Bravo!
Tu obtiens **10 points**.

8 à 11 bonnes
réponses ?
C'est bien.
Tu obtiens **5 points**.

Moins de 8 bonnes
réponses ?
Relis le livre et retente
ta chance !

Score :

...../10



① Ecris **VRAI** ou **FAUX** à côté des phrases. Tu peux t'aider des pages 3 à 15 de ton livre.

- La majorité des créatures marines vit près de la surface de l'eau **VRAI**
- Le plancton est au début de la chaîne alimentaire. **VRAI**
- Un sous-marin reste à la surface des océans. **FAUX**
- Il y a plus d'animaux sur terre et dans les airs que dans les fonds marins. **FAUX**
- Il y a plus de plantes et d'animaux dans les eaux glacées que dans les eaux chaudes. **FAUX**

② Coche la bonne réponse. Tu peux t'aider des pages 16 à 29 de ton livre.

- Le bateau retrouvé vide en 1872 s'appelait
 Mary Celeste. *Mary Cécile.* *Mary Chantal.*
- Les plongeurs apprennent beaucoup de choses sur le passé grâce
 aux trésors des épaves au chant des sirènes. à des livres anciens.
- Dans les épaves, les plongeurs récupèrent
 des poissons. **des vestiges.** du pétrole.
- Pour voir des requins, les plongeurs se cachent derrière des rochers.
 s'enferment dans une cage. s'enfoncent dans des trous.

③ Relie ces mots à leur définition.

- | | | | |
|-----------------------|---|---|--|
| Le littoral | ● | ● | Des vallées profondes au fond des océans |
| Les fosses océaniques | ● | ● | Le sol de la mer |
| Les fonds marins | ● | ● | Le bord de l'eau |

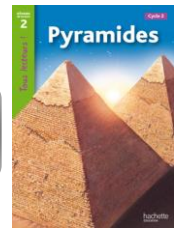
12 bonnes réponses?
Bravo!
Tu obtiens **10 points**.

7 à 11 bonnes
réponses ?
C'est bien.
Tu obtiens **5 points**.

Moins de 7 bonnes
réponses ?
Relis le livre et retente
ta chance !

Score :

...../10



1 Ecris **VRAI** ou **FAUX** à côté des phrases. Tu peux t'aider des pages 3 à 14 de ton livre.

- On trouve des pyramides seulement en Egypte. **FAUX**
- Les pharaons étaient considérés comme des dieux par les égyptiens. **VRAI**
- Amon-Râ était le nom d'un pharaon. **FAUX**
- L'intérieur des pyramides était décoré de fresques **VRAI**
- La pyramide de Saqqarah a 3 000 ans **FAUX**

2 Coche la bonne réponse. Tu peux t'aider des pages 18 à 29 de ton livre.

- La Grande Pyramide se trouve
 - à Dahchour.
 - à Gizeh.
 - à Teotihuacan.
- Le Sphinx a
 - un corps d'éléphant et une tête de pharaon.
 - un corps de chameau et une tête de pharaon.
 - un corps de lion et une tête de pharaon.
- Les Mayas vivaient
 - au Mexique.
 - en Egypte.
 - au Soudan.
- La pyramide du Louvre, à Paris est en
 - fer.
 - pierre.
 - verre.

3 Relie les mots qui ont un sens proche. Tu peux t'aider du lexique.

- | | | | | |
|--------------|---|---|---|-------------------------|
| s'effondrer | ● | → | ● | une peinture sur un mur |
| une offrande | ● | → | ● | un mort |
| un défunt | ● | → | ● | s'écrouler |
| une fresque | ● | → | ● | un cadeau |

13 bonnes réponses?
Bravo!
Tu obtiens **10 points**.

8 à 12 bonnes réponses ?
C'est bien.
Tu obtiens **5 points**.

Moins de 8 bonnes réponses ?
Relis le livre et retente ta chance !

Score :
...../10



1 Ecris **VRAI** ou **FAUX** à côté des phrases. Tu peux t'aider des pages 4 à 13 de ton livre.

- Quand les nuages rencontrent le froid, il fait beau. **FAUX**
- Il existe cinq sortes de climat sur Terre. **VRAI**
- La terre tourne autour du Soleil. **VRAI**
- Les nuages se déplacent grâce aux gouttelettes d'eau. **FAUX**
- L'air chaud monte et l'air froid descend. **VRAI**

2 Numérote les phrases dans le bon ordre. Tu peux t'aider des pages 4-5 et 14-15 de ton livre.

- L'eau de la mer s'évapore dans le ciel pour former des nuages.
- Lorsque les gouttes sont trop lourdes, elles tombent sous forme de pluie.
- Les gouttelettes des nuages se rassemblent pour former des gouttes plus grosses.
- Le Soleil chauffe l'eau de la mer.

2

4

3

1

3 Complète les phrases avec les mots suivants :

chaude – froid – saison - temps – désertique – nature – glace – tropical

- Le climat **désertique** et le climat **tropical** sont des climats chauds.
- Lorsqu'il fait très **froid**, l'eau se transforme en **glace**.
- Autrefois, on observait la **nature** pour prévoir le **temps**.
- Dans nos régions, il y a quatre **saisons** par an ; la plus **chaude** s'appelle l'été.

17 bonnes réponses?
Bravo!
Tu obtiens **10 points**.

10 à 16 bonnes
réponses ?
C'est bien.
Tu obtiens **5 points**.

Moins de 10 bonnes
réponses ?
Relis le livre et retente
ta chance !

Score :

...../10