

LE QUADRIPLACE

BODIANSKI 20, 100 CV. (FRANCE)



Cet avion de tourisme et de transport, quadriplace, entièrement métallique et muni de l'aile à fente, a été étudié pour le tourisme et le transport. Il est équipé d'un moteur Renault 100 CV.

Voilure : Deux ailes démontables fixées par quatre boulons à la partie centrale. Profil évolutif. Fentes commandée et automatique Handley Page. Le volet AV commandé est conjugué avec les volets de courbure. La fente automatique est indépendante des ailerons. Malgré la variation de la profondeur et du profil de l'aile, le déplacement des volets AV est toujours proportionnel à la profondeur dans chaque section de l'aile. Ainsi l'action de la fente est optimum sur toute l'envergure et ceci constitue un perfectionnement important de la réalisation de l'aile à fente. Le Cz maximum du profil est de 265, soit le double du Cz des profils normaux. La surface peut être ainsi réduite à 15 m².

Les ailes, démontables, sont en bois (deux longerons caissons réunis par nervures en contreplaqué de bouleau, revêtement en contreplaqué), partie centrale en tubes d'acier au chrome molybdène soudés à l'autogène; volets AV en életron. Toutes commandes rigides et montées sur roulements à billes orientables.

Fuselage : Poutre en tubes d'acier au chrome molybdène soudés à l'autogène. Plancher en bois. Revêtement en toile sauf à l'arrière où un carénage en életron facilite la visite des commandes.

Empennage : Empennage en tubes d'acier soudés à l'autogène et entoilés. Plan fixe réglable en vol, dérive réglable au sol. Gouvernails munis de volets AR de réglage, commandés par un système irréversible de vis sans fin avec secteur gradué.

Train d'atterrissage : Roues indépendantes munies de freins amortisseurs oléo pneumatiques Messier de 150 mm. de course, commande de freins différentielle montée sur le palonnier du pilote principal. Béquille à roue orientale à 90°, béquille de secours avec anneaux de sandow.

Commandes : Commandes rigides avec bielles réglables.

Groupe moto-propulseur : Moteur Renault 100 CV monté sur bâti en tubes d'acier au chrome molybdène soudés à l'autogène; capotage en életron; extincteur semi-automatique Bouillon. Deux réservoirs larguables en életron soudés dans la partie centrale de l'aile de chaque côté du fuselage. Contenance totale 150 litres.

Cabine : Deux fauteuils métalliques doubles pour quatre personnes.

Cale à bagages : pour quatre valises réglementaires (0 m. 50 x 0 m. 30 x 0 m. 15).

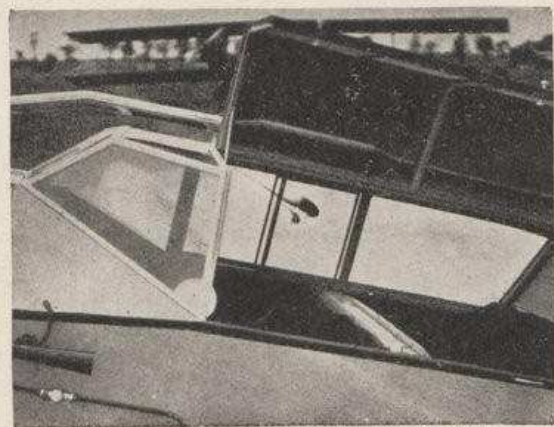
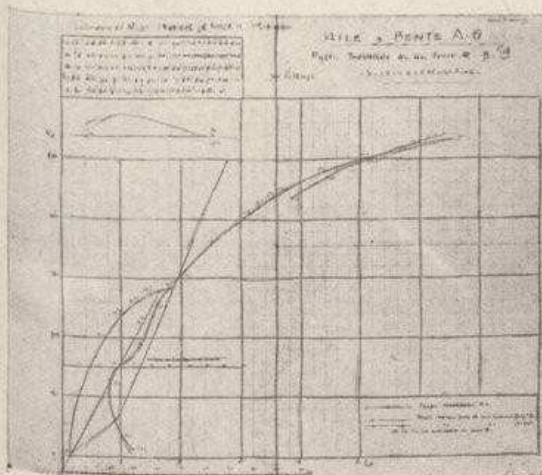
Caractéristiques :

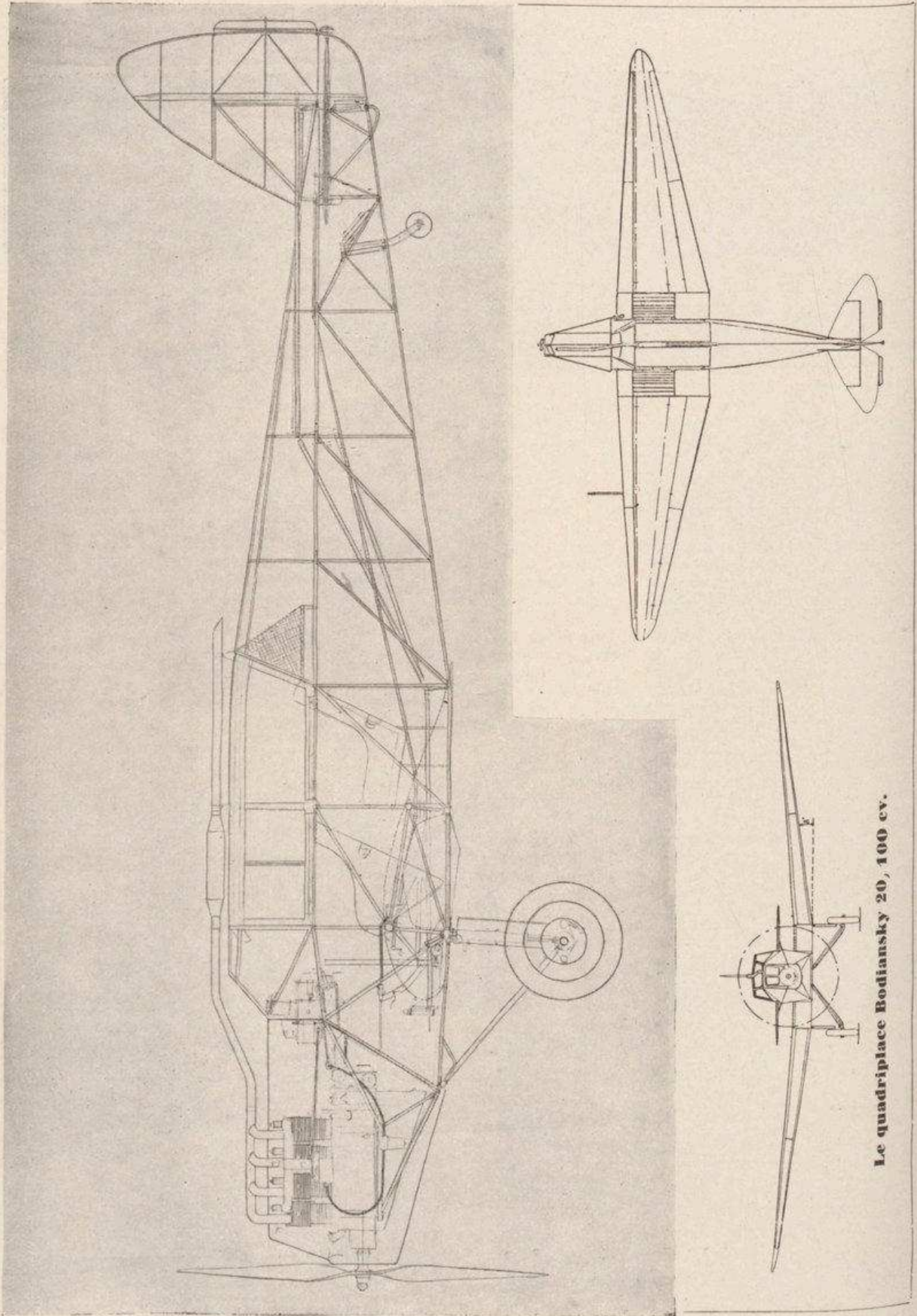
Puissance	100 CV
Envergure	12 m. 800
Envergure ailes démontées	2 m. 500
Longueur	7 m. 465
Surface	15 m ²
Allongement	11
Poids à vide équipé	500 kg.
Poids normal	370 kg.
Poids admissible	1.000 kg.
Poids au m ²	58 kg.
Poids par CV	8 kg. 7

Performances annoncées :

Vitesse maximum	180 kmh
Vitesse d'atterrissage	65 kmh
Plafond pratique	5.000 m.
Rayon d'action	800-1200 km.

A gauche l'aspect de la polaire de l'aile à fente A6.
A droite : la cabine à quatre places.





Le quadriplane Bodiansky 20, 100 cv.