

## FONCTIONNEMENT

**Lieu :** Le Bourgneuf - Salle polyvalente  
Chailland - Locaux accueil péri-scolaire

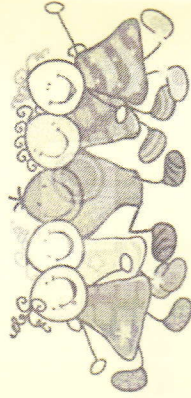
**Age :** 3 à 12 ans

**Dates :** du lundi 7 juillet au vendredi 1er août 2014

**Horaires :** Garderie matin : 7h30 à 9h00 → **1.25 €**

**Journée :** 9 h 00 à 17 h 00 → Activités & animations avec pause repas

**Garderie soir :** 17h00 à 18h30 → **1.25 €**



## TARIFS

Les tarifs comprennent l'inscription des journées, les repas, les goûters, l'encadrement et toutes les activités (sauf le camp).

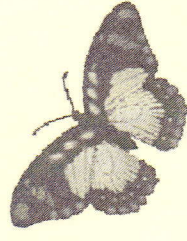
### Conditions d'inscription :

- ♦ **Minimum 3 jours par semaine (jours au choix) = Forfait 3 jours**
- ♦ **Possibilité d'ajouter des journées en plus**
- ♦ **Dossier complet et règlement à jour pour que l'inscription soit validée**
- ♦ **Pour connaître le coût de l'inscription, se référer à votre tranche**

**Exemple :** 1 famille en tranche 2 inscrit ses 2 enfants

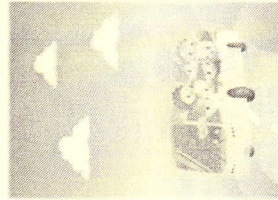
1er enfant : 1 mois complet (dont camp) = 297.30 €  
 ☞ (37.40 + 8.35 + 8.35) x 3 + 135.00 = 297.30 €

2ème enfant : 2 semaines + 3 jours = 145.60 €  
 ☞ (37.40+8.35+8.35) x 2 + 37.40 = 145.60 €



## ANIMATIONS

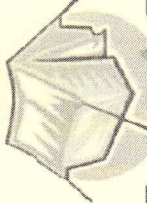
L'Accueil de loisirs sera dirigé par Marie-Laure BERTHIER et l'équipe d'animateurs proposera à vos enfants des activités de découvertes, des jeux, des animations créatives dans un esprit ludique et de vacances.



Chaque semaine les enfants des deux sites se rassembleront pendant une journée à Chailland ou au Bourgneuf et une sortie aura également lieu un autre jour de la semaine.  
 Les déplacements se feront en car et sont compris dans le tarif.

Un séjour est également organisé pour les grands à partir de 8 ans. Attention, le nombre de place est limité. **Inscrivez-vous vite !**

Lors de la réunion d'informations, vous connaîtrez plus en détails les programmes d'activités, l'organisation des 2 sites, l'équipe d'animateurs et la préparation du camp. **Rendez-vous le 14 juin à 10h à Chailland !**

CAMP	Age	Dates & lieu	Activités
	CAMP 8 -12 ans	21 au 25 juillet 5 jours à Gorron	Accrobranche Paintball Jeux Veillées...

Inscription	Formule 3 jours	Journée en +	CAMP à la semaine
Tranche 1 QF Inférieur à 600	36.00 €	8.00 €	130.00 €
Tranche 2 QF 601 à 900	37.40 €	8.35 €	135.00 €
Tranche 3 QF 901 à 1200	38.90 €	8.65 €	140.00 €
Tranche 4 QF Supérieur à 1200	40.40 €	8.95 €	145.00 €

## RENSEIGNEMENTS & INFORMATIONS

Chailland	Monique BOUSSARD Sylvie DAVID	02-43-02-74-17 02-43-02-72-21	moniquemichelboussard@orange.fr christiansylviedavid@wanadoo.fr
Le Bourgneuf	Françoise PIAU	02-43-37-13-68	francoise.piau@orange.fr
St-Hilaire	Marie-Paule BECHU Sylvie TRAVERS	02-43-02-65-37 02-43-68-34-82	mpbechublessebois@orange.fr cocottebio@gmail.com



### Réunion de présentation + permanence inscriptions :

- ☞ Samedi 14 juin 2014 à Chailland - à la cantine
- Présentation de l'accueil de 10h00 à 11h00
- Permanence dossier de 11h00 à 12h30

### Pour déposer votre dossier d'inscription, merci d'apporter :

- votre n° d'allocation suivant votre régime
- le carnet de santé de vos enfants
- votre carte d'adhérent Familles Rurales 2014
- un mode de règlement (chèque, tickets CAF/MsA...)
- copie de votre attestation pour le **QF 2014**
- copie responsabilité civile

**Pour retirer votre dossier**, vous pouvez contacter les personnes référentes (*voir page Intérieure*) ou aller le chercher en mairie **dès le 15 mai**.

L'inscription de votre(vos) enfant(s) sera définitive dès que votre dossier sera **completé et déposé IMPÉRATIVEMENT** lors de la permanence :

- dossier « formulaire » avec choix des semaines ou jours de présence (formule 3 jours avec possibilité d'ajouter 1 ou 2 jours en plus)
  - fiche sanitaire
  - Règlement intérieur
- **Tous les documents doivent être correctement REMPLIS et SIGNÉS.**

Familles  
rurales  
Votre réseau !

La carte d'Adhésion 2014 est de **24.00€ par famille** pour l'année.  
Certaines familles ont déjà acquitté cette cotisation lors d'inscriptions aux autres activités. Pour les personnes qui ne l'auraient pas, elle sera disponible lors des inscriptions.

**Frais de dossier : 12.00 €/enfant - Gratuit pour les adhérents**  
**Frais Hors Commune : 30.00 €**

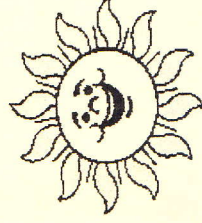
Tout au long de l'année, les membres bénévoles de la Commission Accueil de Loisirs de l'Association Familles Rurales œuvrent à l'étude et à l'organisation des activités loisirs afin d'offrir aux enfants des temps d'animation de qualité.

Avec le partenariat et le financement des municipalités  
de Chailland et du Bourgneuf la Forêt



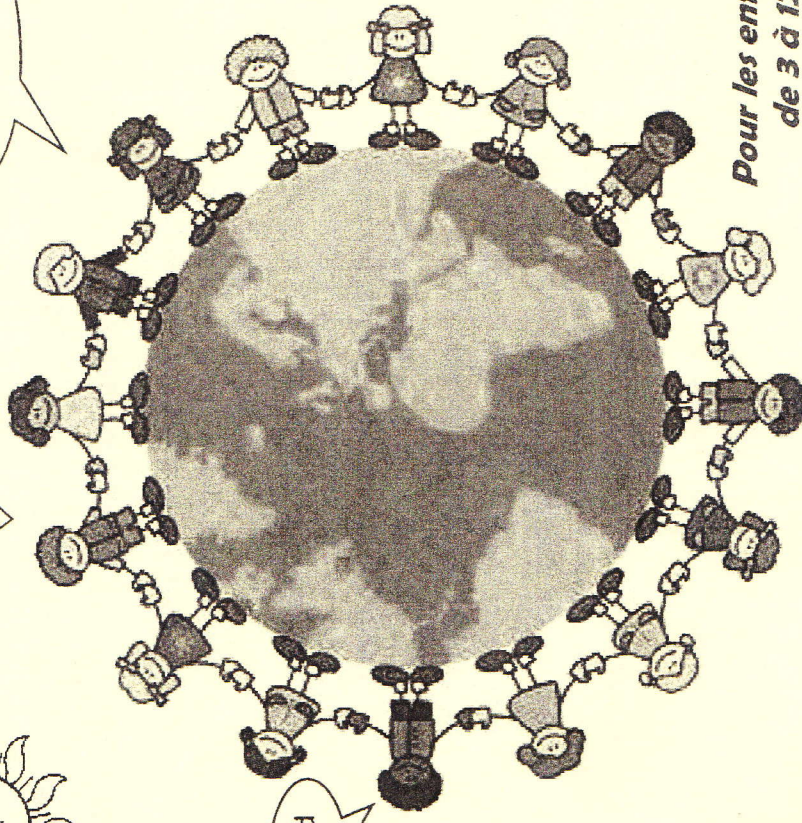
CREDIT  
AGRICOLE

## 7 juillet au 1er août 2014



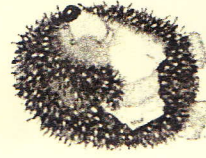
Avec 2 sites

Le Bourgneuf



Chailland

**Pour les enfants  
de 3 à 12 ans**



*Le projet éducatif de l'association met l'accent sur la découverte, l'épanouissement et le vivre ensemble pour permettre à l'enfant de vivre une période de vacances propice à la détente et pour lui offrir des loisirs qui s'accordent à son rythme.*