



ORTHOGRAPHE

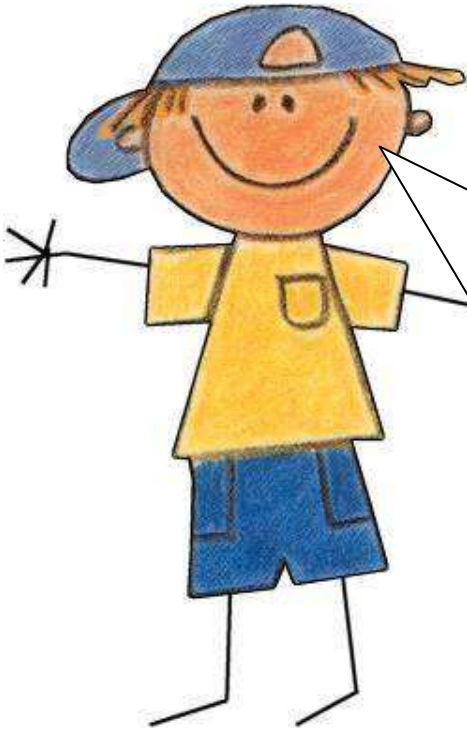
Choisir entre **ce** ou **se**

CM2

Baladodiffusion



Mémo



Ne confonds pas **ce** et **se** :

- **ce** précède un **nom** ou un **adjectif**.

Tu peux le remplacer par **un** ou **ces**.

ce carré → un carré

ce carré → ces carrés

ce grand carré → un grand carré

ce grand carré → ces grands carrés

- **Se** précède un **verbe**. Tu peux le changer par **me** en changeant de sujet.

Il se coiffe → Je me coiffe.