

Objectifs :

- * Rappel de la notion de classification animale.
- * Rappel de la notion d'insecte.
- * Connaître un insecte : la mante religieuse.
- * Aborder, à travers son observation, son aspect, son mode de déplacement, son mode d'alimentation, son mode de reproduction.

Compétences :

- * Observer et relever les principales caractéristiques de la mante religieuse.
- * Acquérir des connaissances précises concernant la vie animale à travers la mante religieuse : environnement, déplacement, alimentation, reproduction, aspect.

Matériel :

- * Un élevage de mantes religieuses mâles et femelles (les insectes sont apportés par les enfants et la maîtresse au début de l'automne.)
- * Des documents scientifiques sur la mante religieuse.
- * Un documentaire télévisuel.
- * Un dessin à légender.
- * Une fiche écrite de synthèse.
- * Une fiche d'évaluation.

Déroulement :

1^{ère} séance :

- * Observation des petits animaux et mise en évidence des caractéristiques suivantes :

- Groupe (invertébrés)
- Famille (insectes)
- Aspect physique : corps composé de trois parties (tête, thorax, abdomen), ailes, six pattes (dont deux ravisseuses), antennes.
- Différenciation mâle / femelle : longueur et grossueur du corps, longueur des antennes.

2^{ème} séance :

- * Observation du mode d'alimentation et de déplacement par le biais de divers insectes introduits dans le terrarium. Mise en évidence des caractéristiques suivantes :

3^{ème} séance :

- Régime carnivore + proies vivantes.
- Préférences alimentaires (criquets, grillons, araignées).
- Cannibalisme possible entre membres de l'espèce.
- Chasse à l'affût puis capture des proies à l'aide de pattes ravisseuses munies de crochets.

* Observation du mode de reproduction et mise en évidence des caractéristiques suivantes :

- Accouplement mâle / femelle.
- Durée importante de l'accouplement (de 2 à 4 heures).

4^{ème} séance :

- Ponte (environ une semaine après l'accouplement).
- Observation de l'oothèque.

5^{ème} séance :

* Recherche de renseignements complémentaires (non accessibles par l'observation directe) à partir de différents documents scientifiques (documentaires, diapositives, K7 vidéo).

6^{ème} séance :

* Trace écrite à coller dans le cahier de découverte du monde: compte-rendu des différentes informations collectées + dessin à légender.

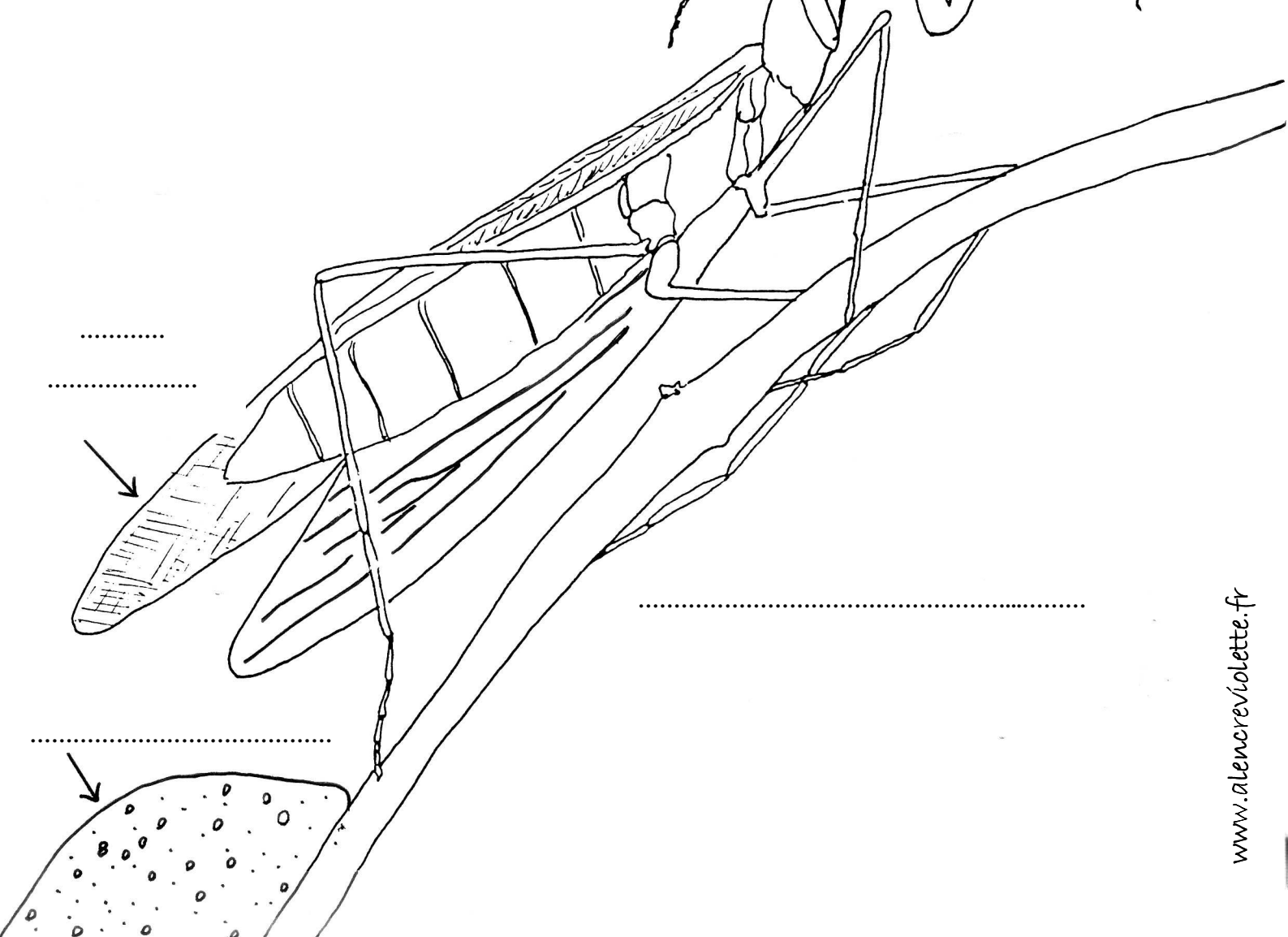
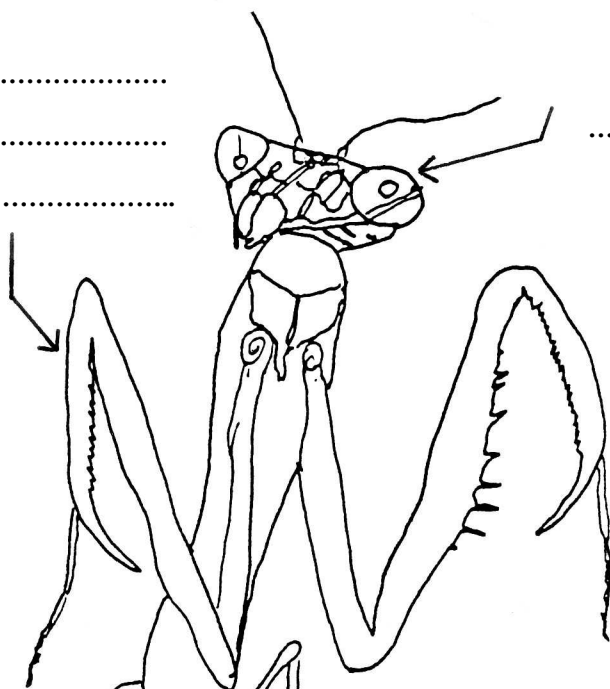
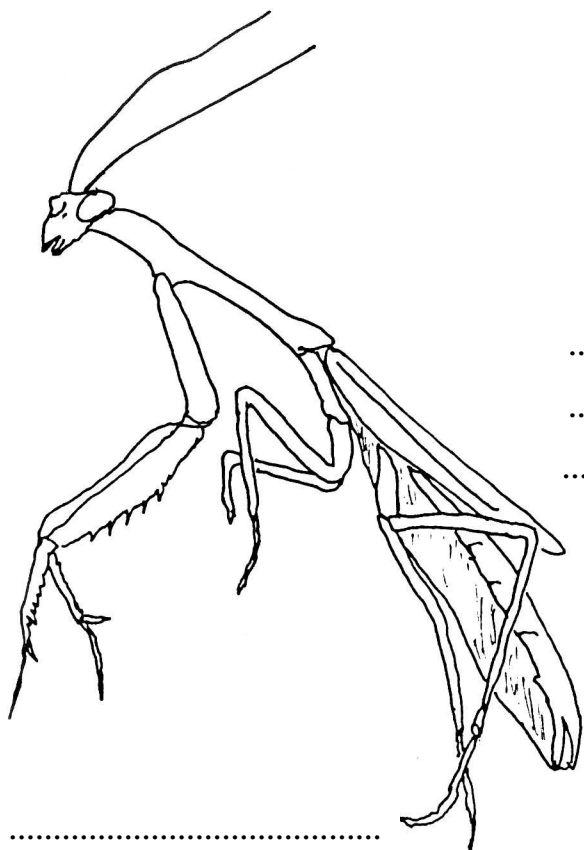
7^{ème} séance :

* Evaluation (sous forme de réponses vrai/faux).

Prolongement :

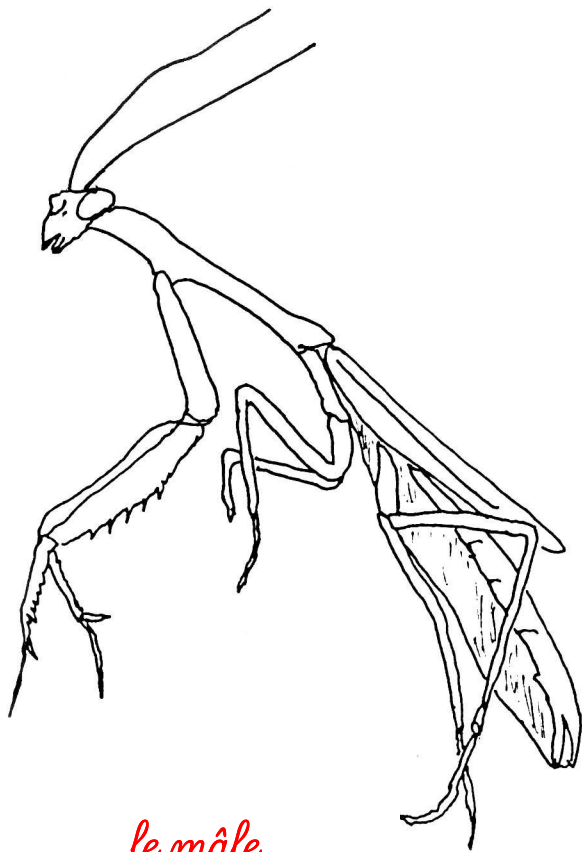
- * Observer au printemps l'éclosion des larves de mantes religieuses à partir de l'oothèque obtenue à l'automne.
- * Proposer l'étude d'un autre insecte et faire le parallèle avec les observations relevées à propos de la mante religieuse.
- * Approfondir l'étude des différents modes de reproduction, de déplacement, d'alimentation ou de lieux de vie pour des animaux de différentes classes, de différentes familles.

La mante religieuse



La mante religieuse

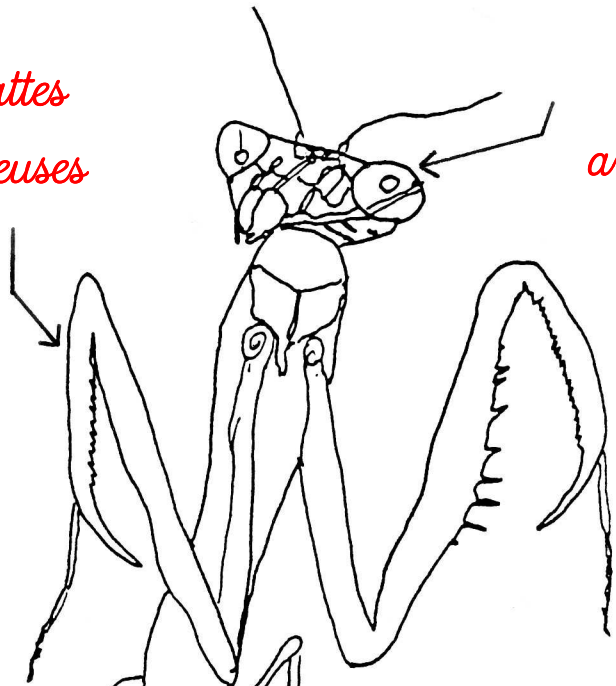
Correction



le mâle

*les pattes
ravisseuses*

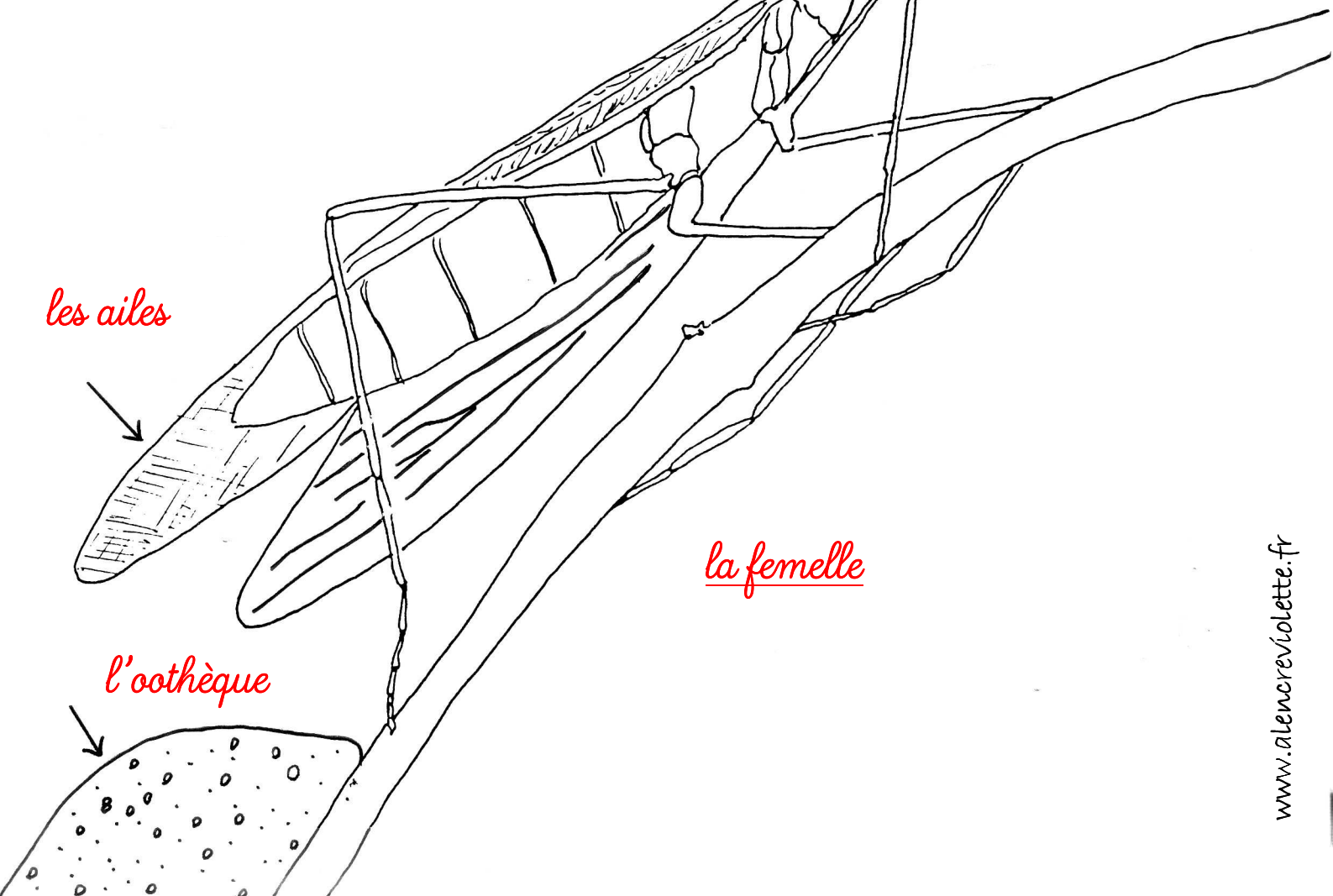
*les
antennes*



les ailes

la femelle

l'oothèque



Voici sa carte d'identité.

Elle s'appelle : la mante religieuse

Sa famille s'appelle : les insectes

Sa couleur est : verte

Son corps : 6 pattes (2 pour attraper et 4 pour marcher).

4 ailes.

Elle tourne la tête.

Elle a de très gros yeux.

Elle se déplace : en marchant et en volant.

Elle mange : d'autres insectes.

Elle se reproduit : en pondant des œufs au mois de septembre.

Elle vit : dans notre région.