

	Période 4	Cycle 3	Niveau CM1
	CE2		CM1
Compétences	<i>Dans l'espace</i>		
	<ul style="list-style-type: none"> - Reconnaître, décrire et nommer : un cube, un pavé droit. - Utiliser en situation le vocabulaire : face, arête, sommet. 		<ul style="list-style-type: none"> - Reconnaître, décrire et nommer les solides droits : cube, pavé, prisme. - Reconnaître ou compléter un patron de cube ou de pavé.
Socle commun	Reconnaître, décrire et nommer les figures et solides usuels ;		

<u>Plan de séquence</u>			
Séance 1	<u>Recherche</u>	<ul style="list-style-type: none"> ✓ Reconnaître sur un solide le nombre de face, la nature des faces, les sommets et les arêtes ✓ Distinguer et identifier les cubes et pavé, en justifiant par leurs propriétés ✓ Mettre en place le vocabulaire « sommet », « arête », « face » 	
Séance 2	<u>Entrainement</u>	Reconnaître, décrire et nommer un cube, un pavé droit	Reconnaître, décrire et nommer les solides droits : cube, pavé, cylindre, prisme
Séance 3	<u>Réinvestissement</u>		Reconnaître ou compléter un patron de cube ou de pavé
Séance 4	<u>Evaluation</u>	Reconnaître, décrire et nommer un cube, un pavé droit	<ul style="list-style-type: none"> - Reconnaître, décrire et nommer les solides droits : cube, pavé, cylindre, prisme - Reconnaître ou compléter un patron de cube ou de pavé

Séance 1 – Recherche

CM1

- ✓ Reconnaître sur un solide le nombre de face, la nature des faces, les sommets et les arêtes
- ✓ Distinguer et identifier les cubes et pavé, en justifiant par leurs propriétés
- ✓ Mettre en place le vocabulaire « sommet », « arête », « face »

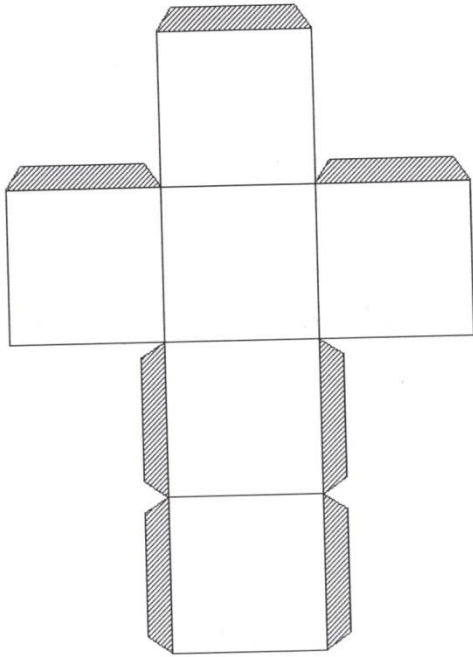
Déroulement

Durée / Matériel	Apprentissages et activités			
5'		Collectif / oral – <u>Présentation de la séquence</u> Nous allons travailler aujourd'hui sur les solides, connaissez-vous le nom de certains solides.		
15'	Solides	Groupes 4 / écrit – <u>Recherche</u> : Activité de classement de solides, justification <ul style="list-style-type: none"> ✓ CE2 : cube, pavé droit ✓ CM : cube, pavé droit, prisme 		
15'	Tableau	Collectif / oral – <u>Mise en commun</u> : Construisons la règle : <ul style="list-style-type: none"> ✓ Expliciter les critères de classement ✓ Emergence du vocabulaire « sommet » « arête » « face » 		
10'	Affichage	Collectif / écrit – <u>Institutionnalisation</u> Création affichage pédagogique		
		Cube	Pavé	Prisme
	Faces	6 formes carrées	6 formes carrées et rectangles	2 identiques (bases = polygones)
	Arête	8	8	x
	Sommets	12	12	X
10'	Cdj maths Polycop	Individuel / écrit – <u>Evaluation formative</u> : <ul style="list-style-type: none"> ✓ Exercice 2 p. 103 ✓ Exercice 2 p. 121 		
Différenciation	CE2	Différenciation support (pas de prisme)		
	Elèves en difficulté	Aide de l'enseignant		

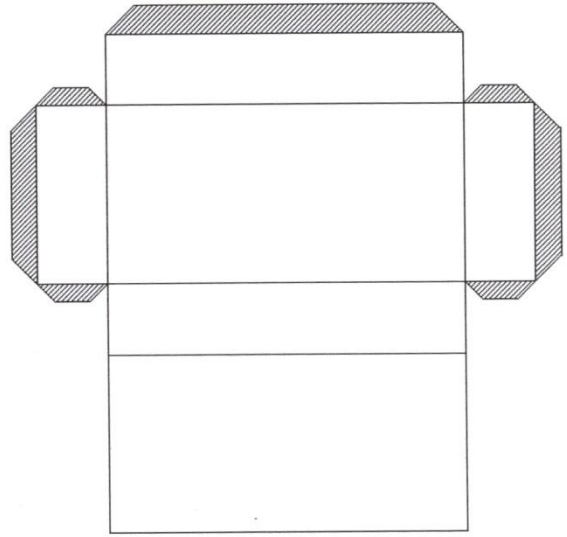
Séance 2 – Entraînement					
CM1	S'entraîner à reconnaître des solides				
Déroulement					
Durée / Matériel	Apprentissages et activités				
15'	Solides	<u>Collectif / oral</u> – <u>Rappel séance 1 : jeu du portrait</u> <i>Jeu du portrait</i> <ul style="list-style-type: none"> ✓ PE choisit un solide qu'il cache ✓ Les élèves doivent trouver de quel solide il s'agit en posant des questions fermées sur leurs propriétés (nombre d'arêtes, sommets, faces / forme faces) 			
10'	Leçons X 24 Cd leçons	<u>Collectif / oral</u> – <u>Institutionnalisation</u> : <ul style="list-style-type: none"> ✓ Lecture, et collage de la leçon 			
30'	Outils pour les maths cjour	<u>Individuel / écrit</u> – <u>Entraînement</u> :			
		CE2	CM1		
		*	**	*	**
		3, 4, 5 p. 103	3, 4, 6 p. 103	3, 4, 5 p. 121	3, 5, 6 p. 121
Différenciation	CE2	Support			
	Elèves en difficulté	Aide de l'enseignant / choix du parcours			

Séance 3 – Recherche / Entraînement			
CM1		<ul style="list-style-type: none"> ✓ CE2 : Entraînement ✓ CM1 : Reconnaître un patron de cube ou pavé 	
Déroulement			
Durée / Matériel	Apprentissages et activités		
10'	Solides	<p><u>Collectif / oral</u> – <u>Rappel séance 1 : jeu du portrait</u></p> <p><i>Jeu du portrait</i></p> <ul style="list-style-type: none"> ✓ PE choisit un solide qu'il cache ✓ Les élèves doivent trouver de quel solide il s'agit en posant des questions fermées sur leurs propriétés (nombre d'arêtes, sommets, faces / forme faces) 	
15'	Pâte à modeler Solides	<p><u>Binômes</u> – <u>Recherche</u> :</p> <p><i>Faire des empreintes de solides :</i></p> <ul style="list-style-type: none"> ✓ Dérouler le solide sur la pâte à modeler pour que l'on puisse y voir toutes les faces, et qu'elles soient toutes collées les unes aux autres ✓ Dessiner l'image obtenue 	
10'	Tableau	<p><u>Collectif / oral</u> – <u>Mise en commun</u> :</p> <p><i>Construisons la règle :</i></p> <ul style="list-style-type: none"> ✓ Comment appelle-t-on l'image obtenue ? Un patron ✓ Un patron permet de construire des solides ✓ Mise en commun des stratégies et résultats élèves : plusieurs patrons sont possible pour un même solide 	
20'	Manuels	CE2	CM1
		<ul style="list-style-type: none"> ✓ Construction d'un cube et d'un pavé à partir d'un patron ✓ Trouver dans la classe 4 objets de la vie courante : 2 cubes, 2 pavés 	* **
			Cherchons p. 122
		1, 2 p. 122	2, 3 p. 123
Différenciation	CE2	Supports / exercices	
	Elèves en difficulté	Aide de l'enseignant / choix du parcours	

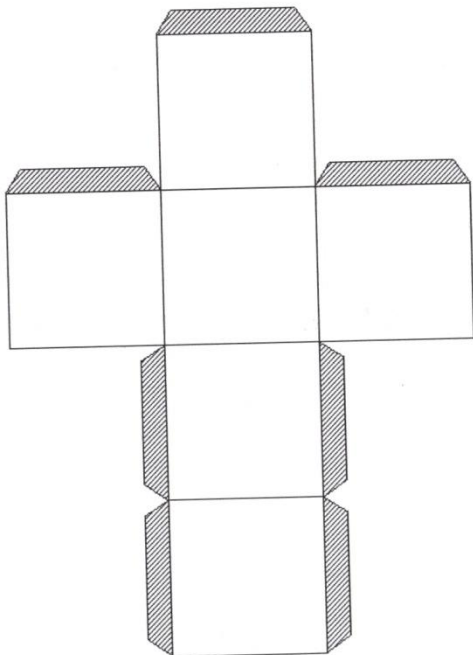
le patron du cube le plus connu



le patron du pavé



le patron du cube le plus connu



le patron du pavé

