



1

Qualifiée

PULL AJOURE

Tailles S-M-L-XL-XXL

Points employés

POINT MOUSSE, fil employé double, aig. n° 3.

COTES TORSADEES, fil employé double ou simple, aig. n° 3,5. Sur 6 m.

1er rg (endr. du trav.), 3ème et 5ème rgs : 1 m. env., 1 m. endr., 2 m. env., 1 m. endr., 1 m. env.

2ème rg et ts les rgs pairs : 1 m. endr., 1 m. env., 2 m. endr., 1 m. env., 1 m. endr.

7ème rg : 1 m. env., 1 m. croisée à droite sur 2 m. env. et 1 m. endr. (glis. 1 m. sur 1 aig. aux. derrière le trav., glis. les 2 m. suiv. sur la 2ème aig. aux. derrière la 1ère aig. aux., tric. la m. suiv. endr., puis tric. les 2 m. de la 2ème aig. aux. à l'env. et la m. de la 1ère aig. aux. à l'endr.), 1 m. env.

9ème et 11ème rgs : 1 m. env., 1 m. endr., 2 m. env., 1 m. endr., 1 m. env.

13ème rg : repr. au 7ème rg.

POINT AJOURE, fil employé double ou simple aig. n° 3,5. Sur 12 m.

Attention, ch. jeté doit être compensé par 2 m. ens. endr. ou 1 S.S.

1er rg (endr. du trav.) : 2 m. ens. endr., 5 m. endr., 1 jeté, 1 m. endr., 1 jeté, 2 m. endr., 1 S.S.

2ème rg et ts les rgs pairs : env.

3ème rg : 2 m. ens. endr., 4 m. endr., 1 jeté, 3 m. endr., 1 jeté, 1 m. endr., 1 S.S.

5ème rg : 2 m. ens. endr., 3 m. endr., 1 jeté, 5 m. endr., 1 jeté, 1 S.S.

7ème rg : 2 m. ens. endr., 2 m. endr., 1 jeté, 1 m. endr., 1 jeté, 5 m. endr., 1 S.S.

9ème rg : 2 m. ens. endr., 1 m. endr., 1 jeté, 3 m. endr., 1 jeté, 4 m. endr., 1 S.S.

11ème rg : 2 m. ens. endr., 1 jeté, 5 m. endr., 1 jeté, 3 m. endr., 1 S.S.

13ème rg : repr. au 1er rg.

JERSEY ENV., aig. n° 3,5.

Echantillon

Un carré de 10 cm dans les différents points = 27 m. et 33 rgs.

Important : Tricoter avec des aig. plus fines si vous obtenez moins de m. et de rgs que sur cet échantillon. Tricoter avec des aig. plus grosses dans le cas contraire.

Réalisation

DOS :

En utilisant 2 fils Absinthe, monter 116-126-138-152-164 m. aig. n° 3. Tric. 2 rgs point mousse. Cont. aig. n° 3,5 en tric. :

S et XL : 1 m. jersey env., * 6 m. côtes torsadées, 12 m. point ajouré *, répéter de * à *, term. par 6 m. côtes torsadées, 1 m. jersey env.

M : 6 m. point ajouré (= la m. 13 de la grille, remplacer le 1er jeté par 1 m. endr.), * 6 m. côtes torsadées, 12 m. point ajouré *, répéter de * à *, term. par 6 m. point ajouré au lieu de 12 (= 6 m. endr.).

L : 3 m. jersey env., * 6 m. côtes torsadées, 12 m. point ajouré *, répéter de * à *, term. par 6 m. côtes

torsadées, 3 m. jersey env.

XXL : 7 m. point ajouré (= la m. 12 de la grille, remplacer le 1er jeté par 1 m. endr.), * 6 m. côtes torsadées, 12 m. point ajouré *, répéter de * à *, term. par 7 m. point ajouré au lieu de 12 (= 7 m. endr.).

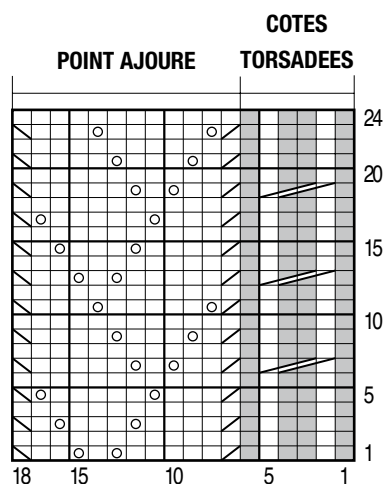
A 3 cm (10 rgs) de haut. tot., cont. rayé en tric. :

S-M et L : 6 rgs avec 1 fil Absinthe, 14 rgs avec 2 fils Absinthe, ● 14 rgs avec 1 fil Absinthe + 1 fil Caruso, 14 rgs avec 2 fils Caruso, 6 rgs avec 1 fil Caruso, 14 rgs avec 2 fils Caruso, 14 rgs avec 1 fil Caruso + 1 fil Bleu, 14 rgs avec 2 fils Bleu, 6 rgs avec 1 fil Bleu, 14 rgs avec 2 fils Bleu, 14 rgs avec 1 fil Bleu + 1 fil Violet, 14 rgs avec 2 fils Violet, 6 rgs avec 1 fil Violet, term. avec 2 fils Violet.

XL et XXL : 6 rgs avec 1 fil Absinthe, 16 rgs avec 2 fils Absinthe, ● 16 rgs avec 1 fil Absinthe + 1 fil Caruso, 16 rgs avec 2 fils Caruso, 6 rgs avec 1 fil Caruso, 16 rgs avec 2 fils Caruso, 16 rgs avec 1 fil Caruso + 1 fil Bleu, 16 rgs avec 2 fils Bleu, 6 rgs avec 1 fil Bleu, 16 rgs avec 2 fils Bleu, 16 rgs avec 1 fil Bleu + 1 fil Violet, 16 rgs avec 2 fils Violet, 6 rgs avec 1 fil Violet, term. avec 2 fils Violet.

Emmanchures :

A 33-34-34-35-35 cm (110-114-114-118-118 rgs) de haut. tot., rab. de ch. côté ts les 2 rgs :



- = 1 m. jersey envers
- = 1 m. jersey endroit
- ▣ = 2 m. ensemble endroit
- ▤ = 1 surjet simple
- ⊙ = 1 jeté
- ▨ = 1 m. croisée à droite sur 2 m. envers et 1 m. endroit

S : 2 fs 3 m., 2 fs 2 m., 4 fs 1 m.

M : 2 fs 3 m., 3 fs 2 m., 3 fs 1 m.

L : 2 fs 3 m., 4 fs 2 m., 3 fs 1 m.

XL : 2 fs 3 m., 5 fs 2 m., 5 fs 1 m.

XXL : 3 fs 3 m., 5 fs 2 m., 5 fs 1 m.

Cont. sur les 88-96-104-110-116 m. rest.

Epaules et encolure :

A 17-18-20-21-22 cm de haut. d'emmanchures (166-172-180-188-190 rgs de haut. tot.), rab. de ch. côté ts les 2 rgs :

S : 1 fs 3 m., 3 fs 4 m.

M : 2 fs 4 m., 2 fs 5 m.

L : 4 fs 5 m.

XL : 2 fs 5 m., 2 fs 6 m.

XXL : 4 fs 6 m.

En même temps que la 1ère dim. d'épaule, rab. les 48-50-54-56-58 m. centrales, cont. ch. côté séparément en rab. côté encolure ts les 2 rgs 1 fs 3 m., 1 fs 2 m.

DEVANT :

Commencer comme le dos.

Emmanchures :

Rab. de ch. côté à la même haut. et comme au dos.

Encolure :

A 7-8-10-11-12 cm de haut. d'emmanchures (134-140-148-156-158 rgs de haut. tot.), rab. les 22-24-28-30-32 m. centrales, cont. ch. côté séparément en rab. côté encolure ts les 2 rgs 1 fs 4 m., 1 fs 3 m., 2 fs 2 m., 3 fs 1 m., puis ts les 4 rgs 4 fs 1 m.

Epaules :

Rab. de ch. côté à la même haut. et comme au dos.

MANCHES :

En utilisant 2 fils Absinthe, monter 72-74-78-80-84 m. aig. n° 3. Tric. 2 rgs point mousse.

Cont. aig. n° 3,5 en tric. :

S : 3 m. côtes torsadées au lieu de 6 (= la m. 4 de la grille), * 12 m. point ajouré, 6 m. côtes torsadées *, répéter de * à *, term. par 3 m. côtes torsadées au lieu de 6.

M : 4 m. côtes torsadées au lieu de 6 (= la m. 3 de la grille), * 12 m. point ajouré, 6 m. côtes torsadées *, répéter de * à *, term. par 4 m. côtes torsadées au

lieu de 6.

L : * 6 m. côtes torsadées, 12 m. point ajouré *, répéter de * à *, term. par 6 m. côtes torsadées.

XL : 1 m. point ajouré (= la m. 18 de la grille, remplacer le S.S. par 1 m. endr.), * 6 m. côtes torsadées, 12 m. point ajouré *, répéter de * à *, term. par 1 m. point ajouré au lieu de 12 (remplacer le S.S. par 1 m. endr.).

XXL : 3 m. point ajouré (= la m. 16 de la grille = 3 m. endr., remplacer le S.S. par 1 m. endr.), * 6 m. côtes torsadées, 12 m. point ajouré *, répéter de * à *, term. par 3 m. point ajouré au lieu de 12 (remplacer le S.S. par 1 m. endr.).

A 4 cm (14 rgs) de haut. tot., cont. rayé comme au dos **mais** à partir de ● et en augm. de ch. côté :

S : 6 fs 1 m. ts les 14 rgs.

M : 5 fs 1 m. ts les 12 rgs, 2 fs 1 m. ts les 10 rgs.

L : 5 fs 1 m. ts les 10 rgs, 4 fs 1 m. ts les 8 rgs.

XL : 6 fs 1 m. ts les 8 rgs, 7 fs 1 m. ts les 6 rgs.

XXL : 15 fs 1 m. ts les 6 rgs.

Cont. sur les 84-88-96-106-114 m. obtenues.

A 29-29-29-31-31 cm (96-96-96-104-104 rgs) de haut. tot., former l'arrondi en rab. de ch. côté ts les 2 rgs :

S : 1 fs 3 m., 3 fs 2 m., 13 fs 1 m., 4 fs 2 m., 1 fs 3 m. et les 18 m. rest.

M : 1 fs 3 m., 3 fs 2 m., 15 fs 1 m., 4 fs 2 m., 1 fs 3 m. et les 18 m. rest.

L : 1 fs 3 m., 5 fs 2 m., 13 fs 1 m., 5 fs 2 m., 1 fs

3 m. et les 18 m. rest.

XL : 2 fs 3 m., 5 fs 2 m., 10 fs 1 m., 6 fs 2 m., 2 fs 3 m. et les 18 m. rest.

XXL : 2 fs 3 m., 6 fs 2 m., 10 fs 1 m., 7 fs 2 m., 2 fs 3 m. et les 18 m. rest.

FINITIONS :

Assembler une épaule.

En utilisant 2 fils Violet et en tric. aig. n° 3 les m. à l'endr., relever au bord de l'encolure 142-146-154-158-162 m. Tric. 2 rgs point mousse et rab. toutes les m.

Assembler la 2ème épaule.

Coudre l'arrondi des manches au bord des emmanchures, puis faire les coutures des manches et des côtés du pull.

