

28



27



29



30

22 sandra

BLANC NATURE  
Des franges en bordure

## Modèle 27

### Pull blanc pour enfant

Stature : 110/116 (134/140).

Fournitures : Fil SCHACHENMAYR, qualité «Alpina» (100% laine, long. courante = 90 m/50 g), 550 (650) g en blanc cassé (col. 02), 2 aig. INOX n° 3,5 et n° 4,5, 1 aig. circ. INOX n° 3,5.

Côtes, aig. n° 3,5 : Alt. 1 m. end. et 1 m. env.

Tric. les pts suiv. avec les aig. n° 4,5. Jers. env. : Tric. à l'env. sur l'end., à l'end. sur l'env. du travail.

Pt torsadé : Nbre de m. divisible par 36 + 8. Tric. suiv. le diagr. Les rgs sur l'end. du travail sont dessinés. Aux rgs sur l'env. du travail, tric. les m. comme elles se présentent. Commencer par les m. avant le motif, rép. le motif, terminer par les m. après le motif. Rép. tjs du 1er au 32e rg.

Echantillon en jers. env. : 19 m. et 26 rgs = 10 x 10 cm ; au pt torsadé : 31,5 m. et 26 rgs = 10 x 10 cm.

Dos : Monter 80 (88) m. et tric. 3 cm en côtes pour le bord. Au dernier rg, répartir 42 augm. = 122 (130) m. Cont. comme suit : 1 m. lis., 2 (6) m. jers. env., 116 m. pt torsadé, 2 (6) m. jers. env., 1 m. lis. Après 38 (44) cm = 98 (114) rgs à partir du bord, rab. de ch. côté pour le biais de l'épaule ts les 2 rgs 5x 6 (7) m. En même tps, après 39 (45) cm = 102 (118) rgs à partir du bord, rab. les 36 m. du milieu pour l'encol. et terminer ch. côté séparément. Du côté de l'encol., rab. pour l'arrondi ts les 2 rgs 2x 3 m. Après 41,5 (47,5) cm = 108 (124) rgs à partir du bord, rab. les 7 (6) m. restantes de l'épaule.

Devant : Tric. comme le dos, cependant avec une encol. plus profonde. Après 33 (39) cm = 86 (102) rgs à partir du bord, rab. les 22 m. du milieu. Du côté de l'encol., rab. pour l'arrondi ts les 2 rgs 1x 3 m., 3x 2 m. et 4x 1 m.

Manches : Monter 42 (50) m. en vert et tric. 6 cm en côtes pour le bord. Au dernier rg, répartir 16 augm. = 58 (66) m. Cont. comme suit : 1 m. lis., 6 (10) m. jers. env., 44 m. pt torsadé, 6 (10) m. jers. env., 1 m. lis. En même tps,

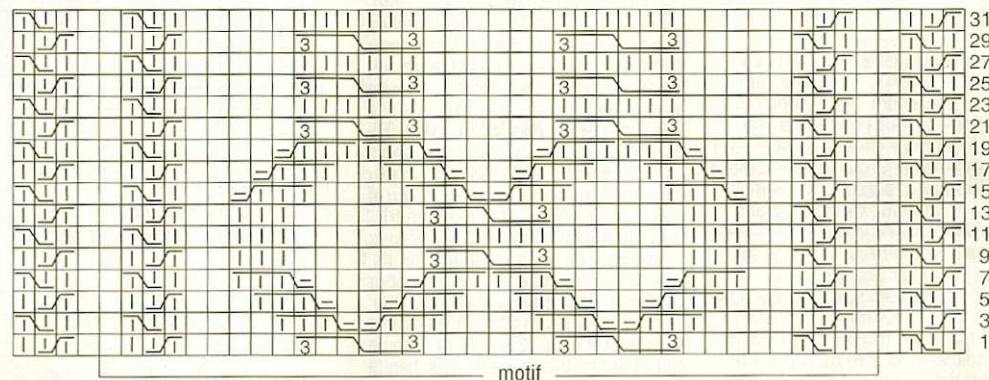
augm. de ch. côté pour le biais à partir du bord ts les 2 rgs 12 (4)x 1 m. et ts les 4 rgs 6 (14)x 1 m. en jers. env. = 94 (102) m. Après 20 (26) cm = 52 (68) rgs à partir du bord, rab. de ch. côté

pour l'arrondi ts les 2 rgs 5x 7 (8) m. Après 24 (30) cm = 62 (78) rgs à partir du bord, raba les 24 (22) m. restantes. Finitions : Fermer les épaules. Autour de l'encol., relever avec l'aig. circ. environ 94 m., tric. 6 cm en côtes et rab. les m.

comme elles se présentent. Replier cette bordure de moitié vers l'int. et ourler. Monter les manches. Fermer les côtés et les manches.

Le patron se trouve en page 41.

### Diagramme



□ = 1 m. end.

□ = 1 m. env.

□ = croiser 2 m. end. vers la droite (glisser 1 m. sur 1 aig. aux. derrière le travail, tric. 1 m. end., puis la m. de l'aig. aux. à l'end.)

□ = croiser 2 m. end. vers la gauche (glisser 1 m. sur 1 aig. aux. devant le travail, tric. 1 m. end., puis la m. de l'aig. aux. à l'end.)

□ = croiser 4 m. end./env. vers la droite (glisser 1 m. sur 1 aig. aux. derrière le travail, tric. 3 m. end., puis la m. de l'aig. aux. à l'env.)

□ = croiser 4 m. env./end. vers la gauche (glisser 3 m. sur 1 aig. aux. devant le travail, tric. 1 m. env., puis les m. de l'aig. aux. à l'end.)

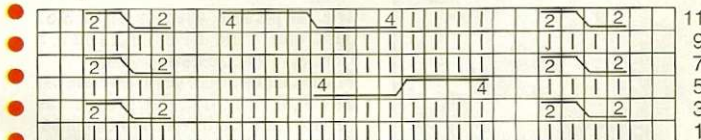
□ = croiser 6 m. end. vers la gauche (glisser 3 m. sur 1 aig. aux. devant le travail, tric. 3 m. end., puis les m. de l'aig. aux. à l'end.)

## Modèle 28

### Bandeau blanc cassé

Pourtour : 44 à 48 cm. Fournitures : Fil STAHL'SCHE WOLLE, qualité «Olé» (51% coton, 49% laine, long. courante = 115 m/50 g), 50 g en blanc cassé (col. 1603), 2 aig. INOX n° 3,5.

### Diagramme



□ = 1 m. end.

□ = 1 m. env.

□ = croiser 4 m. end. vers la gauche (glisser 2 m. sur 1 aig. aux. devant le travail, tric. 2 m. end., puis les m. de l'aig. aux. à l'end.)

Torsade (sur 28 m.) : Tric. suiv. le diagr. Les rgs sur l'end. du travail sont dessinés. Aux rgs sur l'env. du travail, tric. ls m. comme elles se présentent. Rép. tjs du 1er au 12e rg.

Réalisation : Monter 30 m. et tric. la torsade entre les m. lis. Après 44 à 48 cm à partir du montage, rab. ttes les m. Assembler les bords courts. Replier les 2 m. env. des bords longs vers l'int. et ourler.

□ = croiser 8 m. end. vers la droite (glisser 4 m. sur 1 aig. aux. derrière le travail, tric. 4 m. end., puis les m. de l'aig. aux. à l'end.)

□ = croiser 8 m. end. vers la gauche (glisser 4 m. sur 1 aig. aux. devant le travail, tric. 4 m. end., puis les m. de l'aig. aux. à l'end.)

## Modèle 29

### Pull à franges pour enfant

**Stature :** 98/104 (122/128).

**Fournitures :** Fil LANG, qualité «Touring» (75% laine, 18% polyamide, 7% acrylique, long. courante = 100 m/50 g), **300 (400) g** en blanc cassé (col. 6894), 2 aig. INOX n° 4,5 et 1 aig. circ. INOX n° 4,5.

**Côtes, jers. end., torsade (sur 26 m.) et échantillon :** Voir modèle 31, pull à franges pour dame.

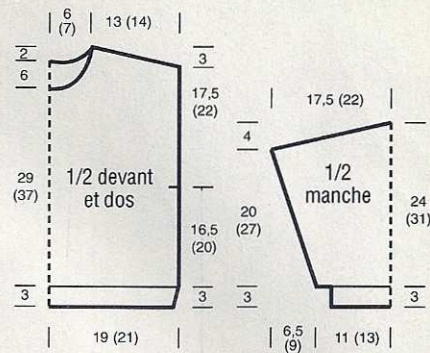
**Dos :** Monter 86 (94) m. et tric. 3 cm en côtes pour le bord. Cont. comme suit. 1 m. lis., 29 (33) m. jers. end., 26 m. torsade, 29 (33) m. jers. end., 1 m. lis.

Après 34 (42) cm à partir du bord, rab. de ch. côté pour le biais de l'épaule ts les 2 rgs 4x 5 m. (2x 5 m. et 2x 6 m.). En même tps, après 35 (43) cm à partir du bord, rab. les 22 (26) m. du milieu pour l'encol. et terminer ch. côté séparément. Du côté de l'encol., rab. pour l'arrondi ts les 2 rgs 2x 3 m. Après 37 (45) cm à partir du bord, rab. les 6 m. restantes de l'épaule.

**Devant :** Tric. comme le dos, cependant avec une encol. plus profonde. Après 29 (37) cm à partir du bord, rab. les 10 (14) m. du milieu. Du côté de l'encol., rab. pour l'arrondi ts les 2 rgs 1x 3 m., 3x 2 m. et 3x 1 m.

**Manches :** Monter 38 (46) m. et tric. 3 cm en côtes pour le bord. Au dernier rg, répartir 16 augm. = 54 (62) m. Cont. comme suit : 1 m. lis., 13 (17) m. jers. end., 26 m. torsade, 13 (17) m. jers. end., 1 m. lis. En même tps, augm. de ch. côté pour le biais à partir du bord ts les 4 rgs 13 (18)x 1 m. = 80 (98) m. Après 20 (27) cm à partir du bord, rab. de ch. côté ts les 2 rgs 1x 7 (8) m. et 4x 5 (7) m. Après 24 (31) cm à partir du bord, rab. les 26 m. restantes.

**Finitions :** Voir modèle 31, pull à franges pour dame. Autour de l'encol., cependant, relever avec l'aig. circ. environ 64 (72) m. et tric. 12 cm en côtes. Couper des fils de 16 cm de long pour les franges.



## Modèle 30

### Bonnet à pompon

**Pourtour :** 44 à 48 cm.

**Fournitures :** Fil STAHL'SCHE WOLLE, qualité «Olé» (51% coton, 49% laine, long. courante = 115 m/50 g), **100 g** en blanc cassé (col. 1603). Un jeu de 5 aig. INOX n° 3,5.

**Côtes torsadées :** Nbre de m. divisible par 7. **1er tour :** \* croiser 4 m. vers la gauche (= glisser 2 m. sur 1 aig. aux. devant le travail, tric. 2 m. end., puis les m. de l'aig. aux. à l'end.), 3 m. env., reprendre à \*. **2e, 3e et 4e tour :** tric. les m. comme elles se présentent. Rép. tjs du 1er au 4e tour.

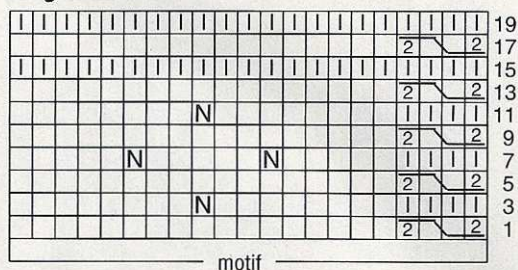
**Pt de base :** Nbre de m. divisible par 21. Tric. suiv. le diagr. Les tours impairs sont dessinés. Aux tours pairs, tric. les

m. comme elles se présentent, les m. des nopés à l'env. Rép. tjs du 1er au 20e tour.

**Réalisation :** Monter 105 m., les répartir sur 4 aig. du jeu (= 26 m. sur la 1re, la 2e et la 3e aig., 27 m. sur la 4e aig.) et tric. 8 cm en côtes torsadées en rond. Tourner ensuite le travail et cont. au pt de base. Après 8 cm à partir du bord, puis 6x ts les 6 tours, tric. la 5e et la 6 m. et les 2 dernières m. de ch. motif ens. à l'env. = 35 m. Après 28 cm à partir du bord, tric. les 3 m. env. restantes de ch. motif ens. à l'env. = 25 m. Au 6e rg suiv., tric. 2x 2 m. ens. à l'end. au-dessus de ch. torsade = 15 m. Tric. encore 2 tours, passer le fil à travers les m. et le resserrer.

**Finitions :** Confectionner 1 pompon d'environ 6 cm de diamètre et le coudre à la pointe du bonnet.

### Diagramme



**I** = 1 m. end.

**N** = 1 nope (tric. 5 m. dans la m., puis 2x \* tourner le travail, 5 m. env., tourner, 5 m. end. \*, passer ensuite la 4e, la 3e, la 2e et la 1re m. sur la 5e)

**□** = 1 m. env.

**2-2** = croiser 4 m. end. vers la gauche (glisser 2 m. sur 1 aig. aux. devant le travail, tric. 2 m. end., puis la m. de l'aig. aux. à l'end.)