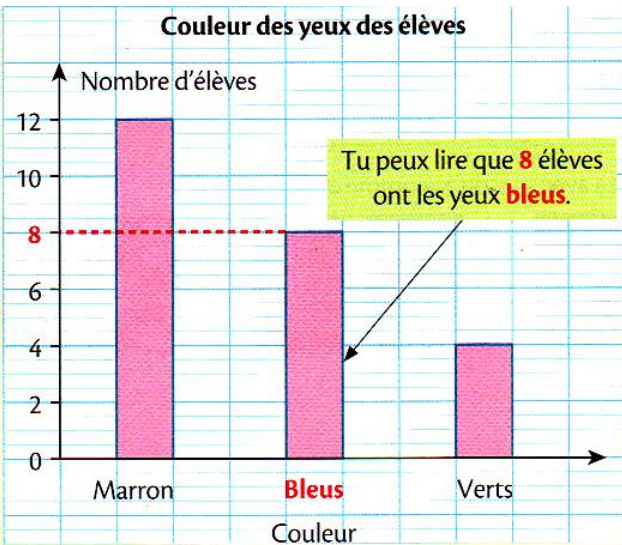


Lire et interpréter un graphique

On peut représenter des données par différentes sortes de graphiques.

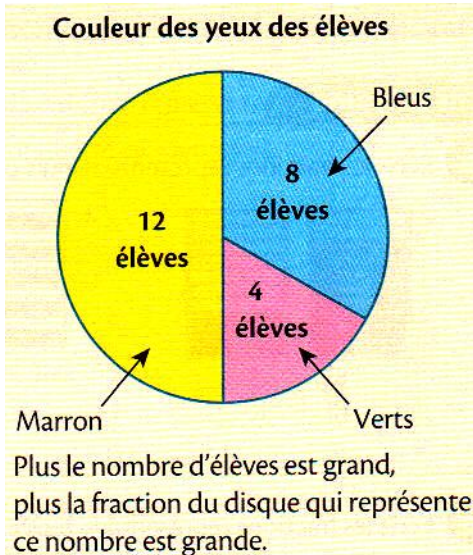
Manon a compté le nombre d'élèves de sa classe qui ont les yeux marron, verts ou bleus.



1) Elle peut utiliser un histogramme.

Combien d'élèves ont les yeux marron? _____

Combien d'élèves ont les yeux verts? _____

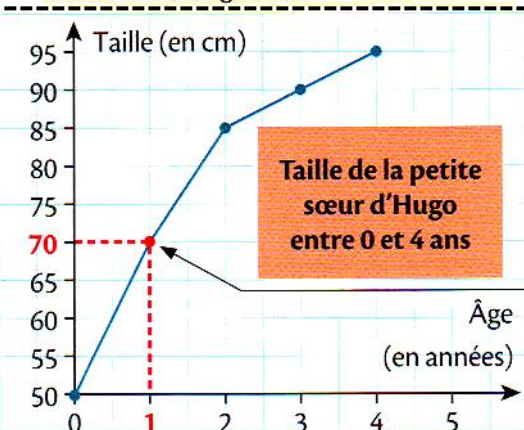


2) Elle peut utiliser un diagramme circulaire

Plus le nombre d'élève est grand, plus la fraction du disque est grande.

Combien d'élèves ont les yeux marron? _____

Combien d'élèves ont les yeux verts? _____



Pour représenter des données qui varient avec le temps, on utilise un graphique en courbe.

On peut lire qu'à 1 an la taille est de 70 cm.

Quelle est sa taille à 3 ans? _____

A quel âge mesure-t-elle 95 cm? _____