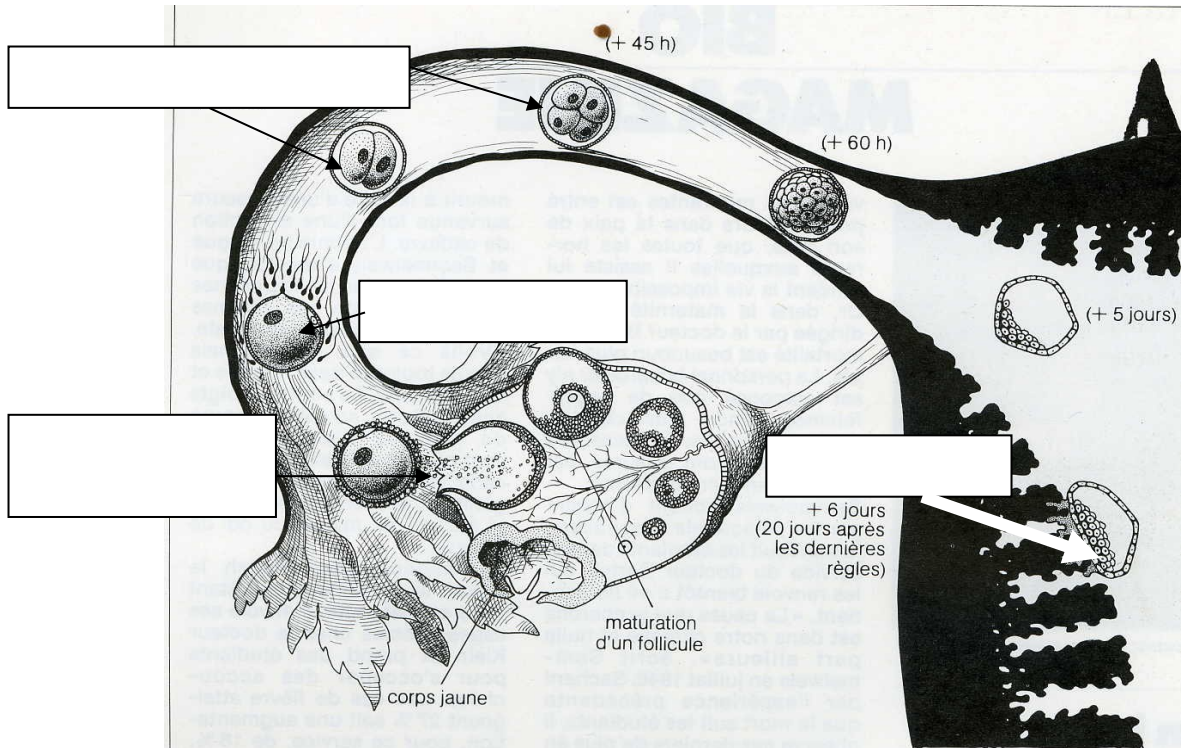


Nom Prénom :

### Exercice 1: schématiser les étapes de la fécondation chez l'Homme.

1/ Compléter le document suivant en utilisant les mots du cours.



2/ Donner un titre à ce schéma :

### Exercice 2 : vrai et faux jumeaux.

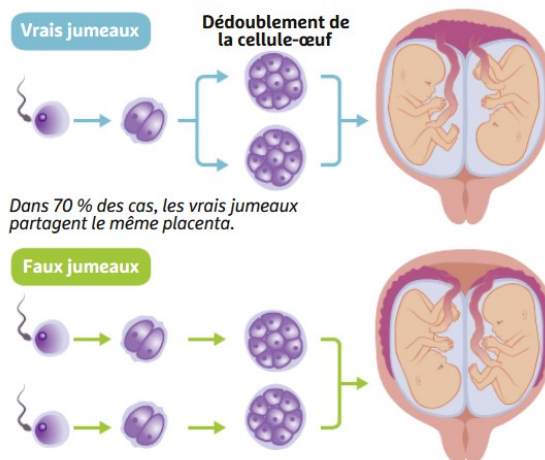
#### Tirer des informations d'un schéma

##### Les vrais et faux jumeaux

Les jumeaux constituent presque 2% de la population mondiale. Les vrais jumeaux sont toujours du même sexe, tandis que les faux jumeaux peuvent être de sexes différents.

a. Comparez la formation des vrais jumeaux à celle des faux jumeaux.

b. Expliquez pourquoi les vrais jumeaux sont toujours du même sexe.



Étapes de formation de vrais et faux jumeaux.



