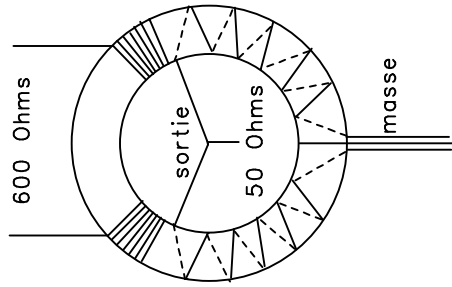
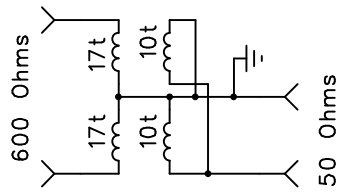


SYMETRISSEUR 50-600 Ohms

AVEC L'ANTENNE AU POTENTIEL DE LA MASSE
POUR PROTECTION CONTRE LES STATIQUES



Tore: matériau haute perméabilité (mini 850) 4C6 ou autre
dia 45 à 60mm SURTOUT PAS DE T200/2

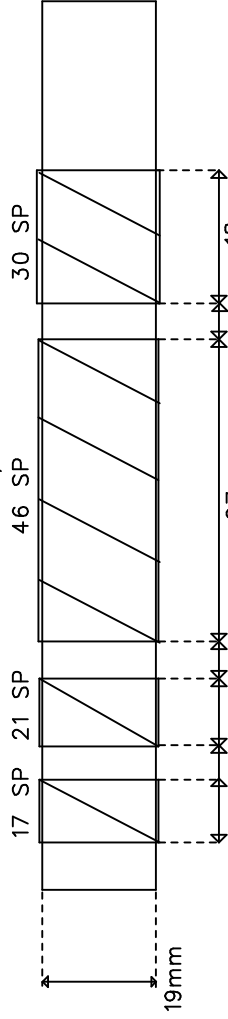
Primaire = deux enroulements de 10 spires fil 15/10
Attention au sens du bobinage : enroulements en
sens opposé ! regardez bien le dessin

Secondaire = 34 tours fil 8/10 avec prise milieu

SELFS DE CHOC PLAQUE

80-10M + BANDES WARC

FIL CU 6/10°



OK POUR 160-10M BANDES WARC NON ESSAYEES

