

NOM :
Prénom :
Classe :

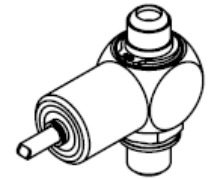
Exercice
Découverte d'un système mécanique

CI 1 : Les techniques et outils de représentation du réel



Découverte d'un système mécanique : RDU

Ouvrir le dossier « RDU »
Ouvrir le fichier assemblage « 000 RDU »

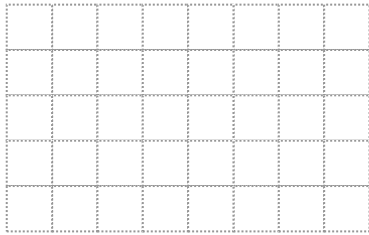


Analyser une documentation technique :

Q1 : Déterminer la fonction d'un R.D.U.

Ce système permet de

Q2 : Recopier ci dessous le schéma d'un RDU.



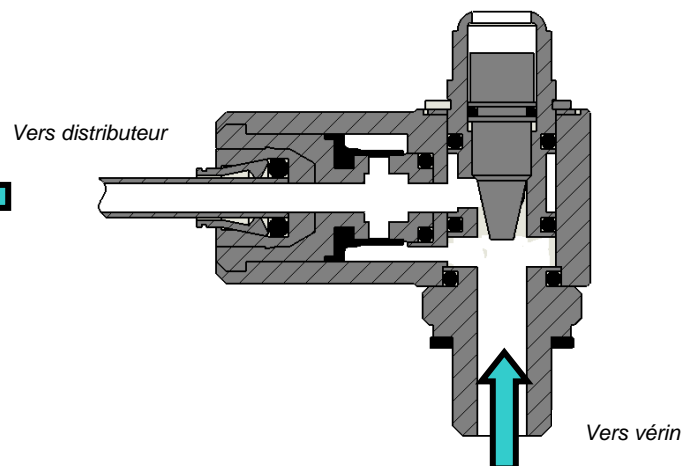
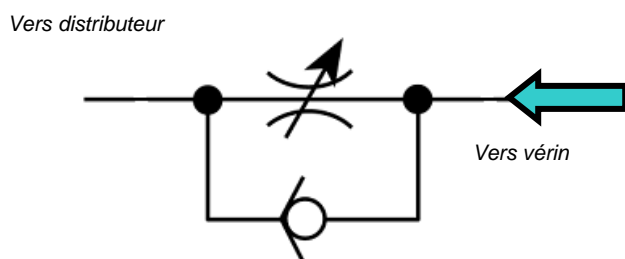
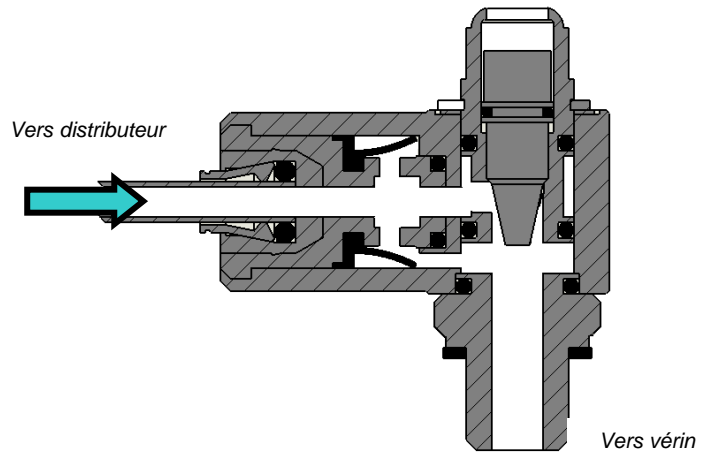
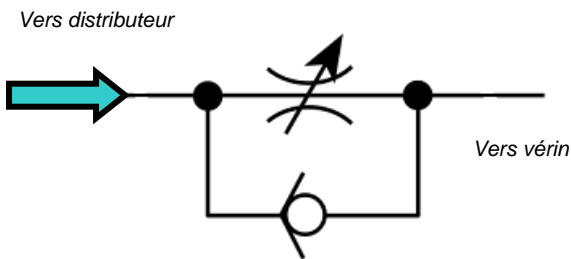
Autonomie			

Q3 : Entourer sur le schéma du R.D.U. ci dessus :

- En rouge la schématisation de la réduction de débit réglable
- En vert la schématisation du clapet anti-retour (unidirectionnel)

Q4 : Sur l'annexe 1, repérer les pièces sur la perspective éclatée.

Q5 : Colorier sur les schémas ci dessous en bleu le passage du fluide



NOM :
Prénom :
Classe :

Exercice
Découverte d'un système mécanique

CI 1 : Les techniques et outils de représentation du réel



Q6 : Cocher la bonne réponse

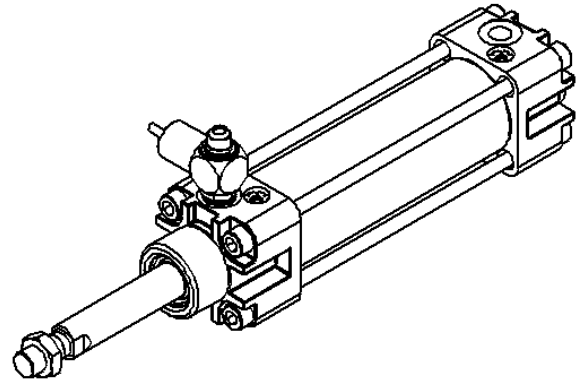
Un R.D.U., réduit le débit :

- Dans le sens de l'admission vers le vérin.
- Dans le sens de l'échappement du vérin.

Q7 : Le vérin ci contre est équipé d'un seul RDU.

Cocher la bonne réponse :

- La sortie de tige s'effectue plus lentement que le retour.
- Le retour de tige s'effectue plus lentement que la sortie.
- La sortie et le retour s'effectuent à la même vitesse.



Q8 : Déterminer l'outil permettant de :

Visser le R.D.U. sur un vérin :

Régler le débit du R.D.U. :

Décrire la solution constructive

Autonomie			

Q9 : Compléter la fonction des pièces ci dessous

Joint repère 10 : Réalise une étanchéité entre leet le

Joint repère 11 : Réalise une étanchéité entre la pièce repère et la pièce repère

Joint repère 12 : Réalise une étanchéité entre la pièce repère et la pièce repère

Joint repère 13 : Réalise une étanchéité entre la pièce repère et la pièce repère

Joint repère 14 : Réalise une étanchéité entre la pièce repère et la pièce repère

Joint repère 15 : Réalise une étanchéité entre leet le

Jupe anti-retour 9 : Permet le passage du fluide dans

Vis de réglage 3 : Permet de régler le

Embout 6 : Permet de bloquer le

Anneau élastique 8 : Permet de bloquer en translation la pièce repère par rapport à