

COUVERTURE 11

Une couverture tout simplement incroyable ! Tout le monde en veut une, parce qu'elle nous rappelle l'insouciance de notre jeunesse. Comme les carrés sont d'abord crochétés un par un, vous pourrez sans problème emporter votre ouvrage partout.

Explications page 50

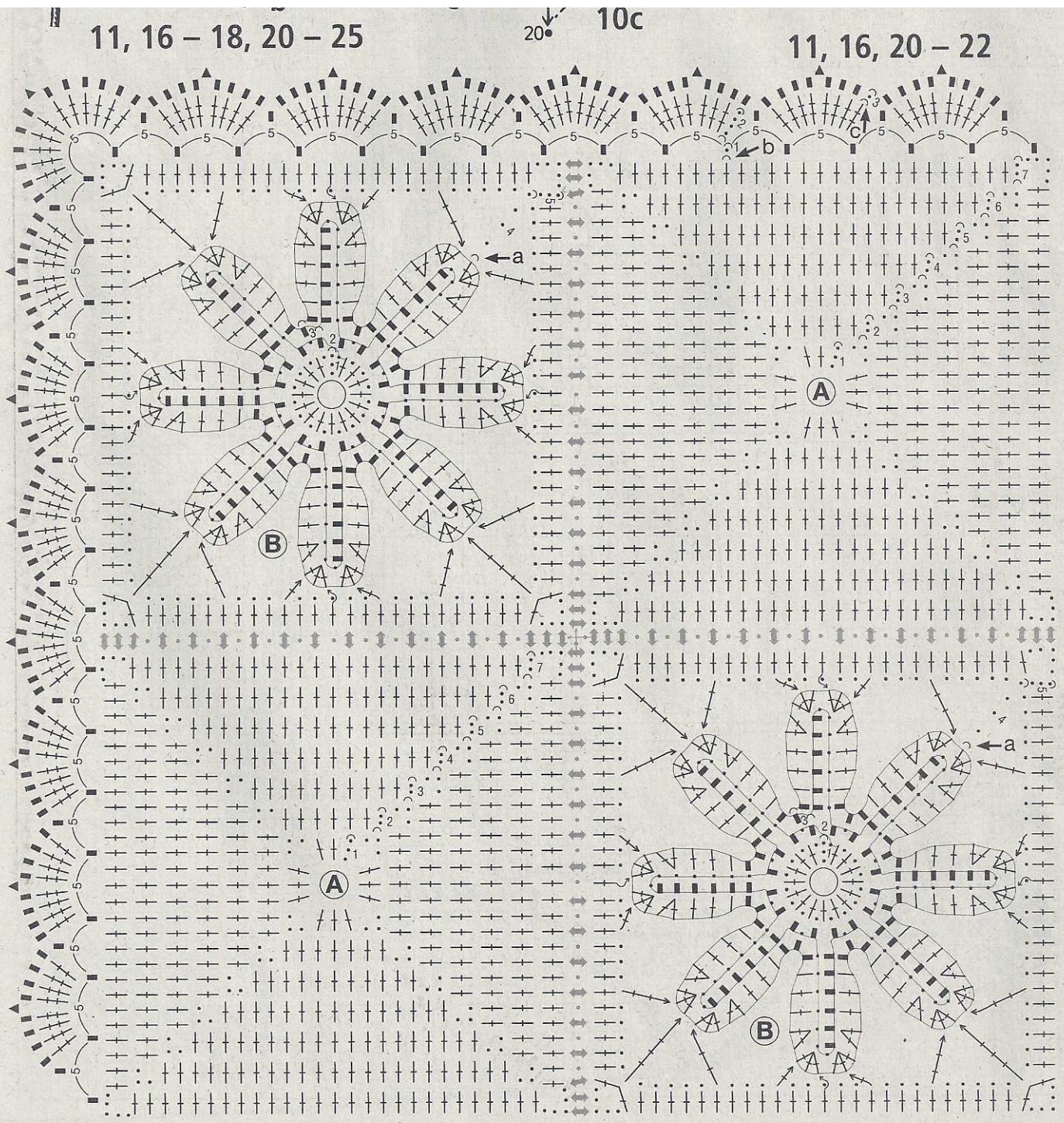
11
6/2009

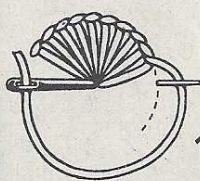
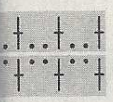
idée plaid : Anne Thiemeyer; crochet : Coats; idée chapeau et coussin : HappyAngels-Design; photos : u zwei/Julij Glasemann; stylisme : Peggy Hansmann



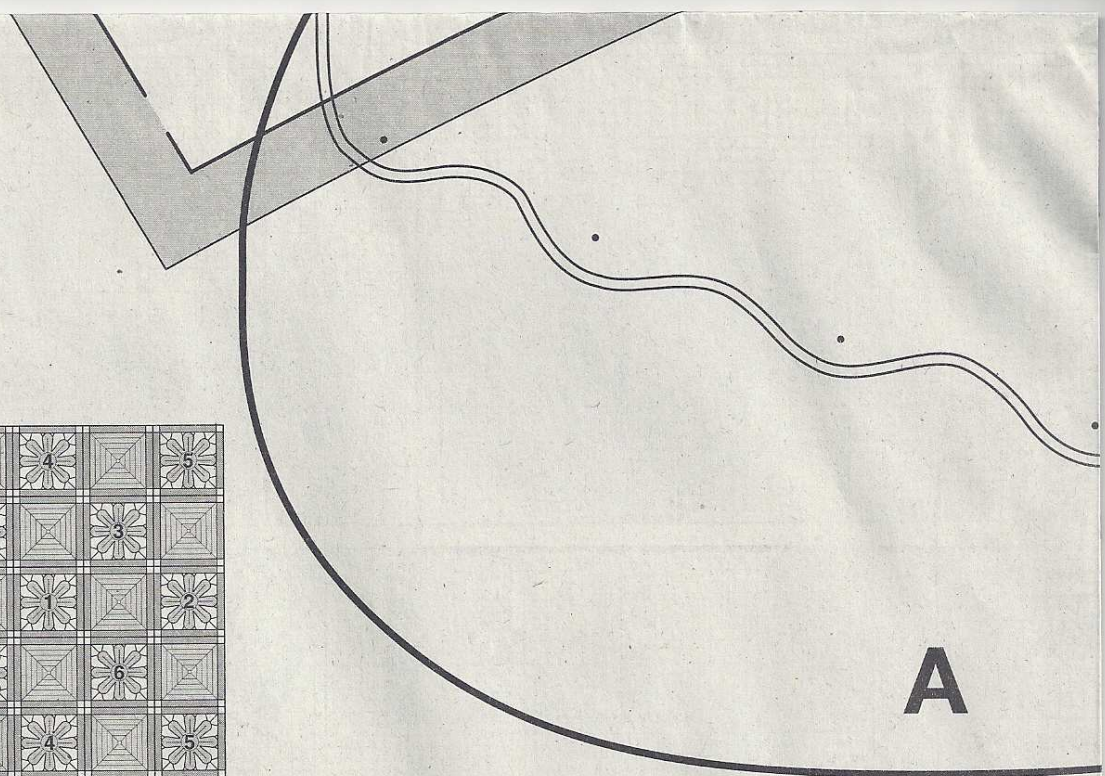
EXPLICATIONS DE LA GRILLE DE CROCHET

- = 1 m.l. ~ = 1 m.c. ■ = 1 m.s.
- ↪ = arceau de m.l., le chiffre indique le nombre de m.l.
- ↔ = crocheter ensemble 2 pièces avec 1 m.s.
- ▲ = picot: 3 m.l., 1 m.s. dans le brin avant de la m.s. précédente
- l = dB. † = 1 B.
- ‡ = 1 B. dans le sens de la flèche
- ∇ = 2 B. dans le même point d'entrée
- ∇ = 3 B. dans le même point d'entrée
- ∇ = piquer 2 B. séparées par 5 m.l. dans un même point d'entrée
- ‡‡‡ = 1 DB.; 1 DB. ou 1 TB. dans le sens de la flèche
- ↗↘ = 2 triple-B. fermées ens., les flèches indiquent les points d'entrée



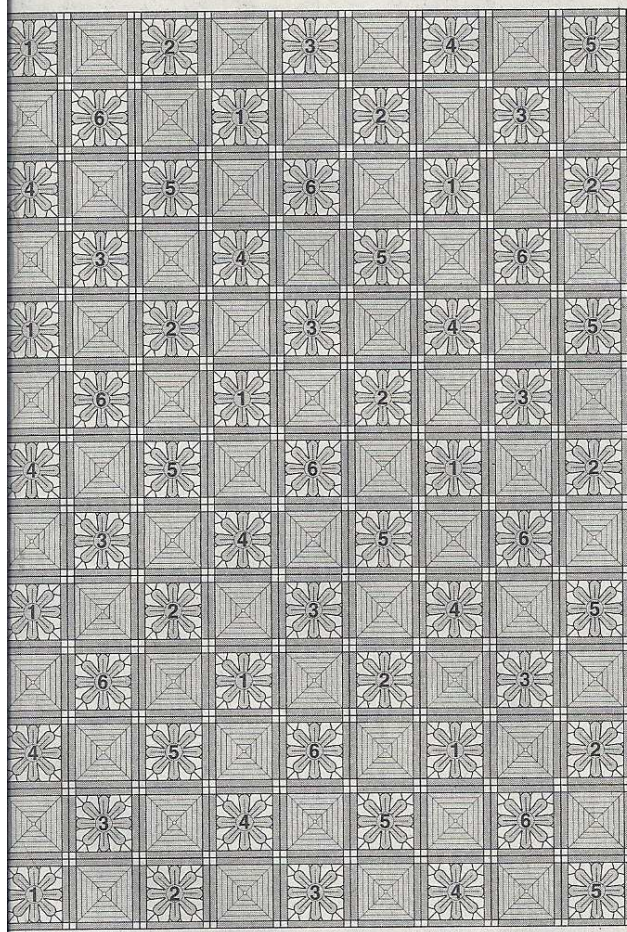


10f

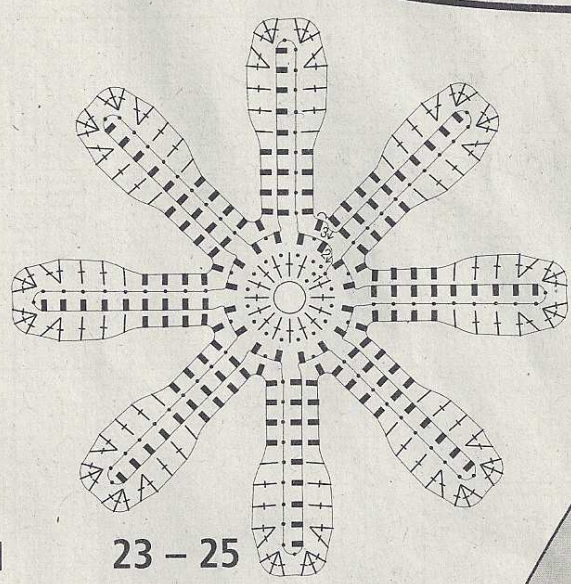


A

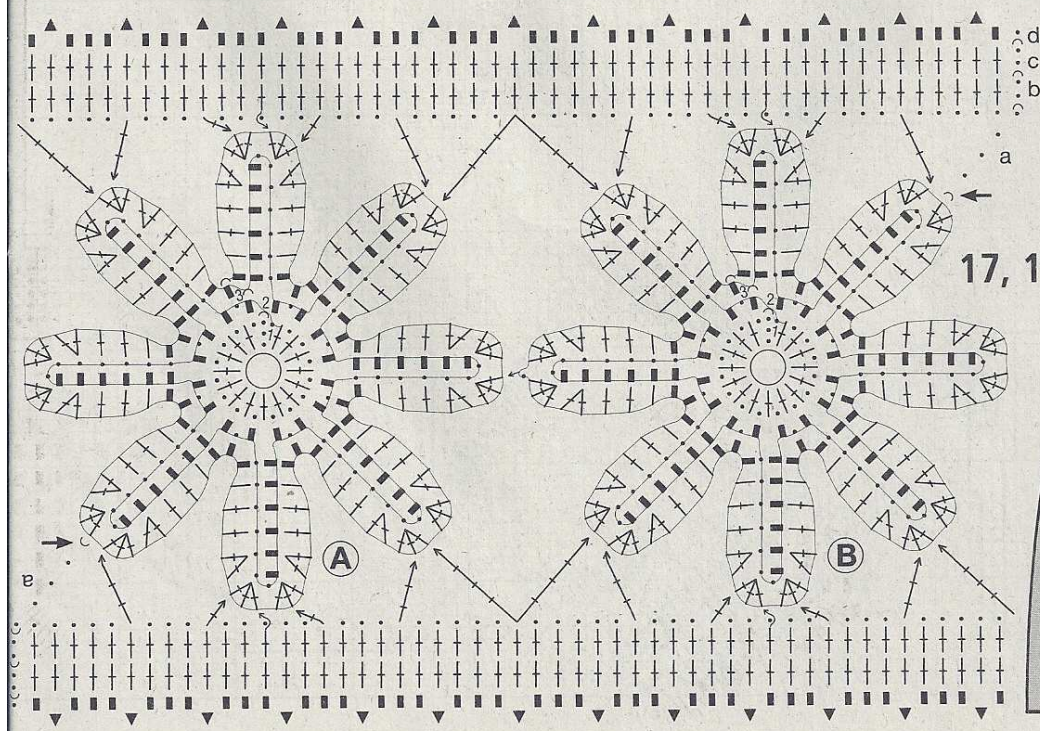
38A



11



23 - 25



17, 18

17, 18



47