

La revue Le Moniteur et le laboratoire Lavoué pourtant expert, se dédisent maintenant

J'ai lu l'article ci-dessous, ils se foutent de notre gueule.

Voilà des profs qui ne sont pas des profs indépendants, ni crédibles, ils disent le contraire de qu'ils avaient dit avant en 2017.

EDF a pratiqué le trafic d'influence.

<https://www.lemoniteur.fr/article/le-risque-d-incendie-provoque-par-un-compteur-linky-est-infirme-affirme-un-laboratoire-independant.1975139>



Le risque d'incendie provoqué par un compteur Linky est ...

www.lemoniteur.fr

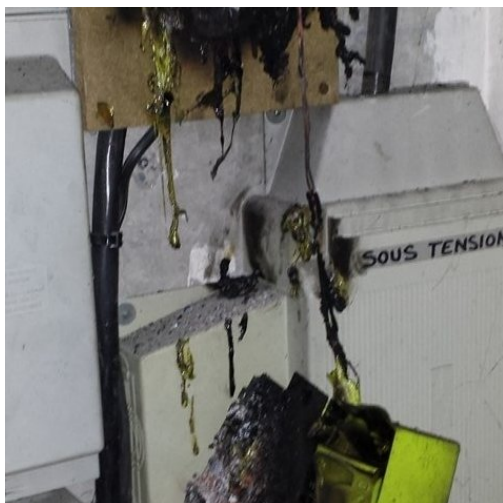
Sur les 2500 départs de feu étudiés depuis 2015, le laboratoire Lavoué n'a établi aucun lien de cause à effet entre l'installation du compteur...

Voir ce qu'ils avaient écrit en 2017, pourquoi ils ne m'attaquent pas en justice, parce que j'avais repris leur citations exactes dans mon article ci-dessous. Ces gens là sont des menteurs pathologiques, ils disent tout et son contraire.

Pourtant EDF écrivait bien aussi aux maires de France en 2016 que parfois **le compteur pouvait s'enflammer**.

Même la revue LeMoniteur et le laboratoire Lavoué pourtant expert, se dédisent maintenant, voir mon article

<https://www.agoravox.fr/tribune-libre/article/le-compteur-linky-d-enedis-edf-est-201861>



Le compteur Linky d'ENEDIS /EDF est plus dangereux ...

www.agoravox.fr

1°) Introduction ENEDIS EDF ERDF RTE, ment sur son plan de déploiement des compteurs Linky jusqu'en 2022, car il n'est pas respecté. On (...)

Cordialement
Marc Filterman

