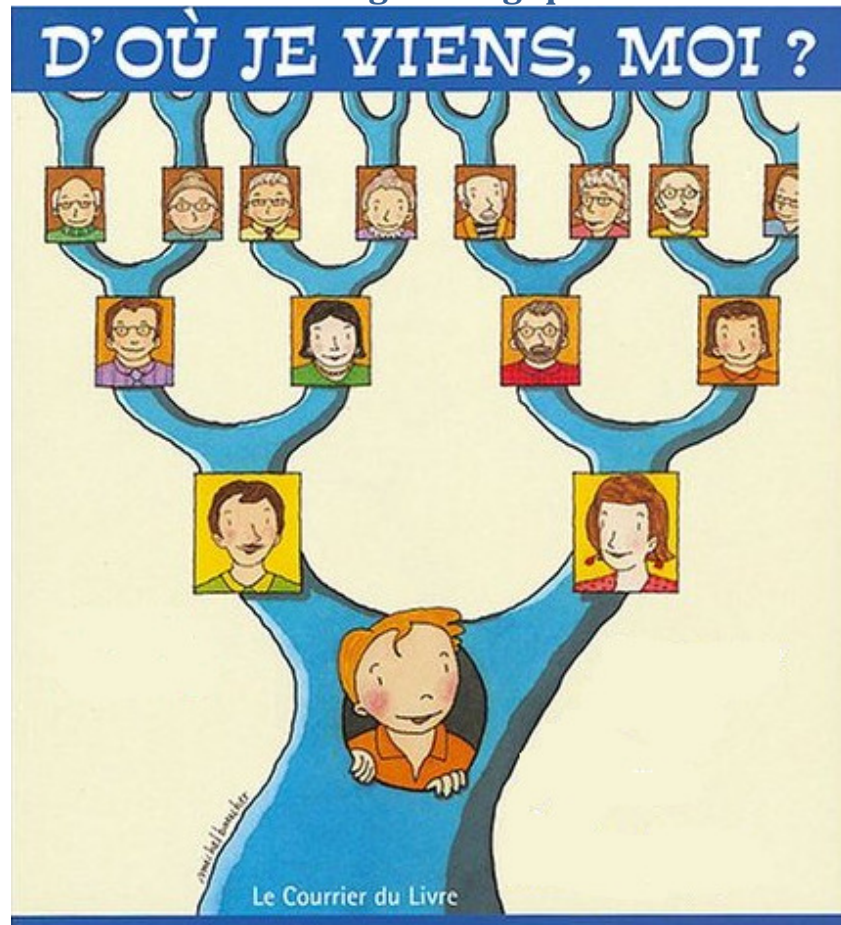




Compétence : Lire un arbre généalogique
Affichage pour analyse

Arbres généalogiques





Compétence : Construire un arbre généalogique – Construire une frise chronologique sur deux ou trois générations et placer quelques éléments personnels

Ma famille

Complète ce tableau avec l'aide de tes parents. Trouve une photo d'identité ou une petite photo du visage de chaque personne du tableau et glisse-les dans une enveloppe. Ainsi, nous pourrons commencer à faire ton arbre généalogique en classe.

	Nom	Prénom	Année de naissance
Moi			
Mes frères et sœurs			
Ma mère			
Mon père			
Ma grand-mère maternelle (la mère de maman)			
Mon grand-père maternel (le père de maman)			
Ma grand-mère paternelle (la mère de papa)			
Mon grand-père paternel (le père de papa)			



Compétence : Construire un arbre généalogique

Mon arbre généalogique

..... Mon grand-père paternel Ma grand-mère paternelle Mon grand-père maternel Ma grand-mère maternelle
--	---	--	---

.....
.....
Mon papa
.....
.....

.....
.....
Ma maman
.....
.....

.....
.....
Moi
.....
.....



Compétence : Construire une frise chronologique sur deux ou trois générations et placer quelques éléments personnels

Je me représente ma famille

1. Découpe et colle cette frise de temps dans l'ordre.
2. Repère l'année de ta naissance et colorie toutes les cases jusqu'à l'année actuelle. Entoure en rouge ta première année d'école.
3. Fais la même chose pour tes parents et tes grands-parents (maternels ou paternels).

Moi	1940	1941	1942	1943	1944	1945	1946	1947	1948	1949	1950	1951	1952
Maman	1940	1941	1942	1943	1944	1945	1946	1947	1948	1949	1950	1951	1952
Papa	1940	1941	1942	1943	1944	1945	1946	1947	1948	1949	1950	1951	1952
Mamie	1940	1941	1942	1943	1944	1945	1946	1947	1948	1949	1950	1951	1952
Papi	1940	1941	1942	1943	1944	1945	1946	1947	1948	1949	1950	1951	1952



COLLE 1	1953	1954	1955	1956	1957	1958	1959	1960	1961	1962	1963	1964	1965	1966
	1953	1954	1955	1956	1957	1958	1959	1960	1961	1962	1963	1964	1965	1966
	1953	1954	1955	1956	1957	1958	1959	1960	1961	1962	1963	1964	1965	1966
	1953	1954	1955	1956	1957	1958	1959	1960	1961	1962	1963	1964	1965	1966
	1953	1954	1955	1956	1957	1958	1959	1960	1961	1962	1963	1964	1965	1966

COLLE 2	1967	1968	1969	1970	1971	1972	1973	1974	1975	1976	1977	1978	1979	1980
	1967	1968	1969	1970	1971	1972	1973	1974	1975	1976	1977	1978	1979	1980
	1967	1968	1969	1970	1971	1972	1973	1974	1975	1976	1977	1978	1979	1980
	1967	1968	1969	1970	1971	1972	1973	1974	1975	1976	1977	1978	1979	1980
	1967	1968	1969	1970	1971	1972	1973	1974	1975	1976	1977	1978	1979	1980

COLLE 3	1981	1982	1983	1984	1985	1986	1987	1988	1989	1990	1991	1992	1993	1994
	1981	1982	1983	1984	1985	1986	1987	1988	1989	1990	1991	1992	1993	1994
	1981	1982	1983	1984	1985	1986	1987	1988	1989	1990	1991	1992	1993	1994
	1981	1982	1983	1984	1985	1986	1987	1988	1989	1990	1991	1992	1993	1994
	1981	1982	1983	1984	1985	1986	1987	1988	1989	1990	1991	1992	1993	1994

COLLE 4	1995	1996	1997	1998	1999	2000	2001	2002	2003	2004	2005	2006	2007	2008
	1995	1996	1997	1998	1999	2000	2001	2002	2003	2004	2005	2006	2007	2008
	1995	1996	1997	1998	1999	2000	2001	2002	2003	2004	2005	2006	2007	2008
	1995	1996	1997	1998	1999	2000	2001	2002	2003	2004	2005	2006	2007	2008
	1995	1996	1997	1998	1999	2000	2001	2002	2003	2004	2005	2006	2007	2008

COLLE 5	2009	2010	2011	2012	2013	2014	2015	2016	2017	2018	2019	2020	2021
	2009	2010	2011	2012	2013	2014	2015	2016	2017	2018	2019	2020	2021
	2009	2010	2011	2012	2013	2014	2015	2016	2017	2018	2019	2020	2021
	2009	2010	2011	2012	2013	2014	2015	2016	2017	2018	2019	2020	2021
	2009	2010	2011	2012	2013	2014	2015	2016	2017	2018	2019	2020	2021



Compétences :

Non Acquis (NA) – En Cours d'Acquisition (ECA) – Acquis (A)

Lire un arbre généalogique

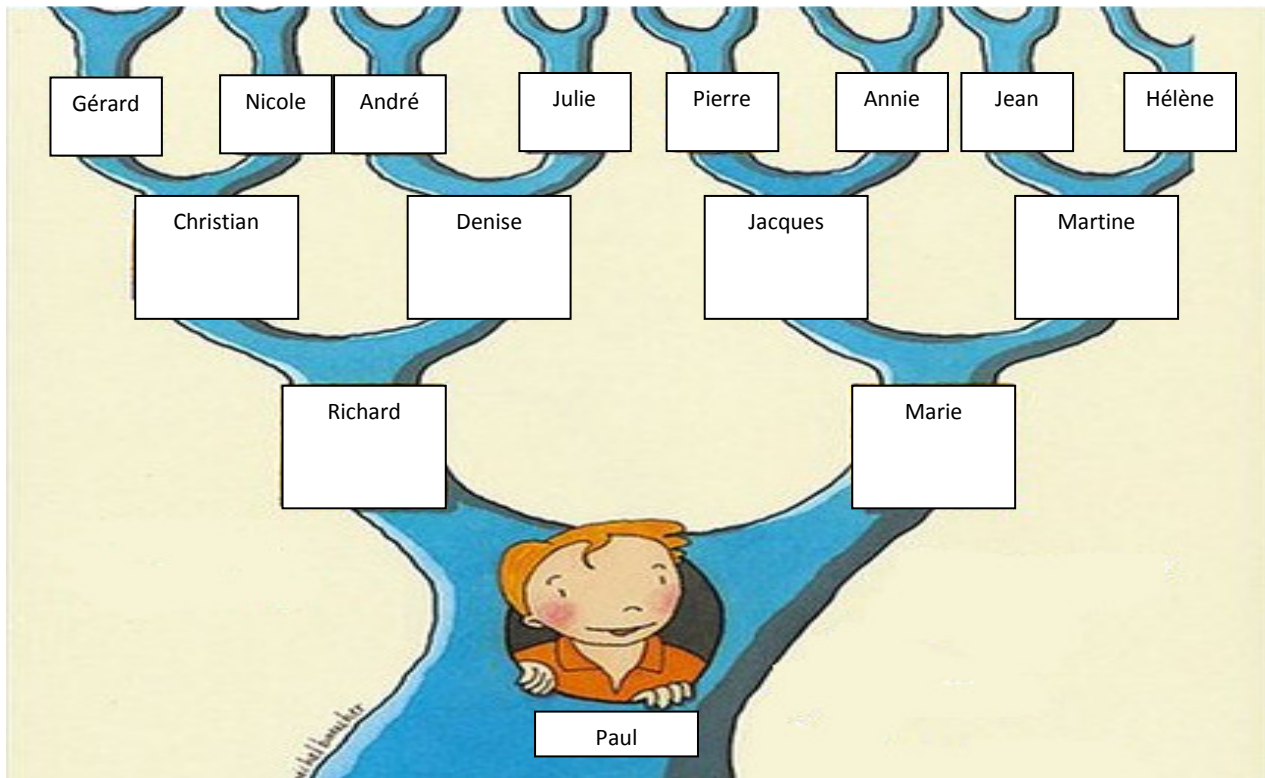
NA – ECA - A

Construire un arbre généalogique

NA – ECA - A

Lire un arbre généalogique.

1] Lis l'arbre généalogique puis réponds aux questions.



1. Qui est le grand-père paternel de Paul ?
2. Qui est la mère de Paul ?
3. Qui est le père de Jacques ?
4. De qui Paul est-il le fils ?
5. Quelles sont les arrière-grand-mères de Paul ?

1] Complète l'arbre généalogique en t'aidant du texte.

1. **Martine** est la maman de Lorette.
2. **Lucienne** est l'arrière-grand-mère maternelle de Lorette.
3. **Marie** est l'arrière-grand-mère paternelle de Lorette.
4. **Monique** est la grand-mère paternelle de Lorette.

