



Classeur d'histoire des Arts

Domaine

Musique

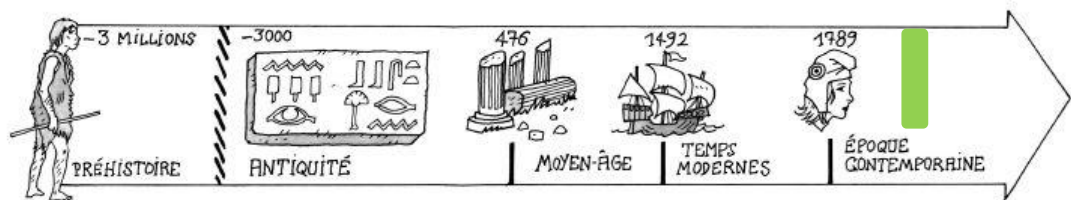


L'œuvre	
Titre	Le temps des cerises
Époque - Date Forme	
Composition	
Genre	
L'artiste	
Prénom - Nom	
Dates	



Le sujet :

Repère historique :



Vocabulaire :

Césure : pause mélodique correspondant, en général, à la pause dans la rythmique des paroles.



L'œuvre	
Titre	Le temps des cerises
Époque - Date	XIX ^{ème} siècle – 1868
Mouvement	
Composition	
Genre	Chanson
L'artiste	
Paroles	Jean-Baptiste Clément 1836 – 1903
Musique	Antoine Renard 1825 – 1872



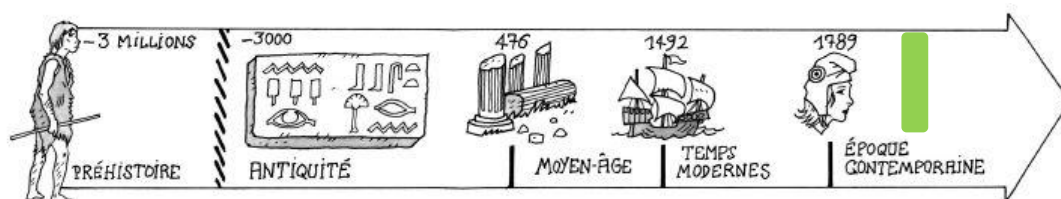
Le sujet :

Cette chanson de forme strophique, composée de 4 couplets, fut écrite en 1966, mis en musique en 1868, mais ne fut populaire qu'en 1872, lors de la Commune de Paris, à laquelle elle est associée et dont elle est devenue l'hymne.

Symbole des Communards massacrés par les troupes et des espoirs perdus lors de cette révolte populaire, cette chanson, que Clément dédia à une ambulancière morte sur les barricades quelques années plus tard, se vit donner un double sens, un sens politique dans l'évocation des espoirs perdus et son sens premier, soit l'expression d'un amour disparu.

La mélodie quant à elle, peu respectueuse des règles en vigueur, donne par l'usage de **césure**, sur la 5^{ème} syllabe du vers, un rythme haché coupé par des silences, accentuant ainsi le côté mélancolique de cette œuvre.

Repère historique :



Vocabulaire :

Césure : pause mélodique correspondant, en général, à la pause dans la rythmique des paroles.



Antiquité	Moyen-âge			Temps modernes			XIXème	XXème siècle et époque actuelle
	Musique grégorienne	Ecole Notre Dame	Ars Nova	Renaissance	Baroque	Classicisme	Romantisme	Contemporaine

Jean-Baptiste Clément (1836 – 1903)



Fils d'un riche meunier, Jean-Baptiste Clément rompit avec sa famille et exerça alors divers métiers (marchand de vin, terrassier, journaliste...). Il s'installa à Paris où, ardent républicain, il connut la prison sous le Second Empire, du fait de ses attaques contre le pouvoir de l'époque.

Militant actif lors de la Commune, il dut s'exiler à Londres durant 8 ans, pour échapper à une condamnation à mort. Amnistié en 1879, il rentra à Paris un an plus tard et y mourut en 1903.

Antoine Renard (1825 – 1872)

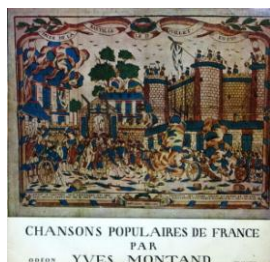
Né à Lille en 1825, Antoine Renard travaillait à Reims comme ouvrier fondeur et chantait le soir dans les auberges. Plus tard, il fit ses débuts sur la scène du Grand Théâtre à Lille, puis devint ténor dans divers théâtre puis à Paris en 1856.

Atteint d'un cancer au visage, il dut abandonner l'opéra. Il se ruina dans la direction du théâtre de Saint-Quentin, puis créa une agence lyrique... mais mourut pauvre en 1872, à Paris.



Le temps des cerises

Mots clés	Césure : pause mélodique correspondant, en général, à la pause dans la rythmique des paroles.
Extrait écouté :	<p>Forme musicale : chanson.</p> <p>Cette chanson de forme strophique, composée de 4 couplets, fut écrite en 1966, mis en musique en 1868, mais ne fut populaire qu'en 1872, lors de la Commune de Paris, à laquelle elle est associée et dont elle est devenue l'hymne.</p> <p>Symbole des Communards massacrés par les troupes et des espoirs perdus lors de cette révolte populaire, cette chanson, que Clément dédia à une ambulancière morte sur les barricades quelques années plus tard, se vit donner un double sens, un sens politique dans l'évocation des espoirs perdus et son sens premier, soit l'expression d'un amour disparu.</p> <p>La mélodie quant à elle, peu respectueuse des règles en vigueur, donne par l'usage de césure sur la 5ème syllabe du vers un rythme haché coupé par des silences, accentuant ainsi le côté mélancolique de cette œuvre.</p>
Au sujet de l'œuvre	<p>La légende voudrait que Clément ait échangé, à Bruxelles, alors qu'il se trouvait dans la dèche, ses droits d'auteur contre une pelisse que Renard lui aurait remis.</p>



Durée : 4' 35''
CD