



ASTON MARTIN

| RAPIDE



THE WORLD'S MOST BEAUTIFUL
FOUR-DOOR SPORTS CAR

THE ELEGANT RAPIDE, FUNCTIONAL YET
LUXURIOUS, PROVIDES SPACE FOR UP
TO FOUR ADULTS COMBINED WITH
THE ENGAGING DRIVING EXPERIENCE
SYNONYMOUS WITH ALL ASTON MARTINS



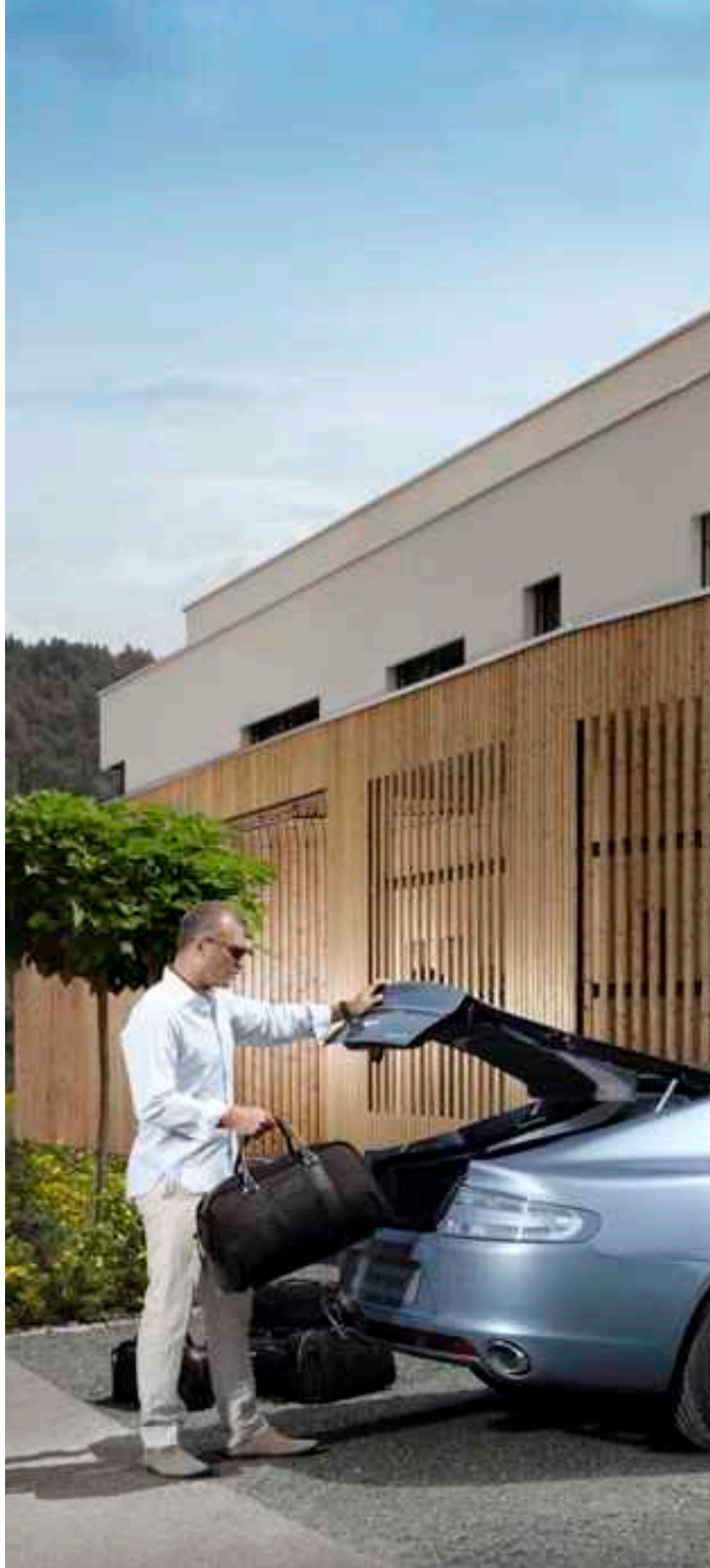
Aston Martin is synonymous with power, beauty and soul: a pure driving experience swathed in elegant bodywork. Today's Aston Martins represent the fusion of technology, innovation and craftsmanship, combining dynamics honed on the race track with a cossetting interior fashioned from the finest materials by dedicated craftsmen and women.

The Rapide is Aston Martin's first four-door production sports car: fast, dynamic and desirable. From the signature curves of the sculpted bodywork to the exquisitely finished interior, every element of the Rapide demonstrates the very essence of Aston Martin's core values.

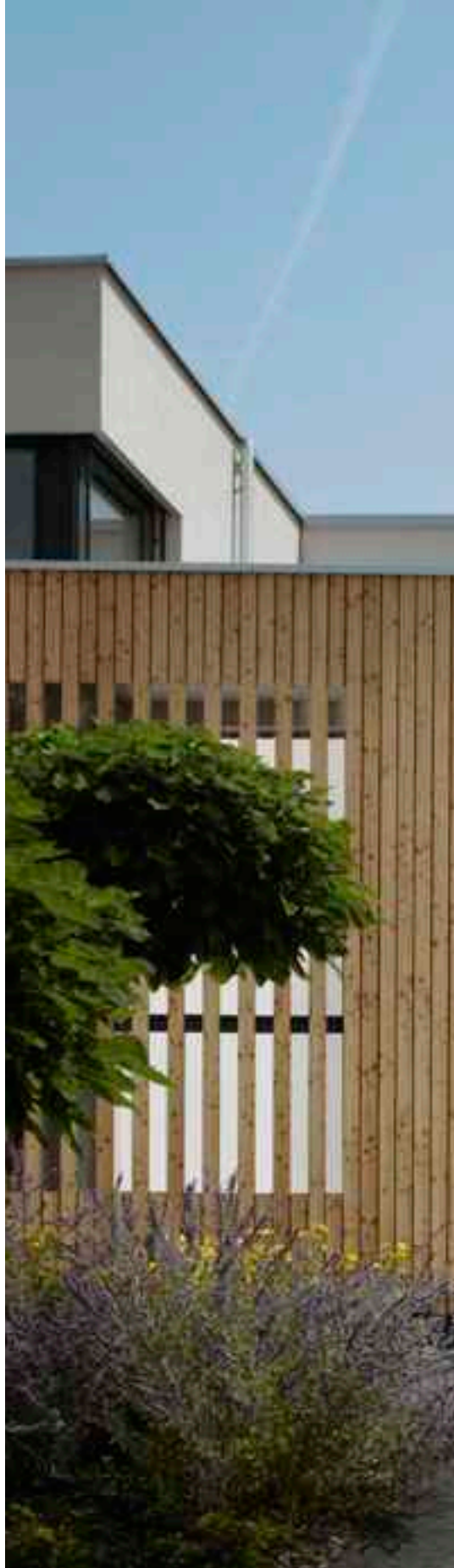
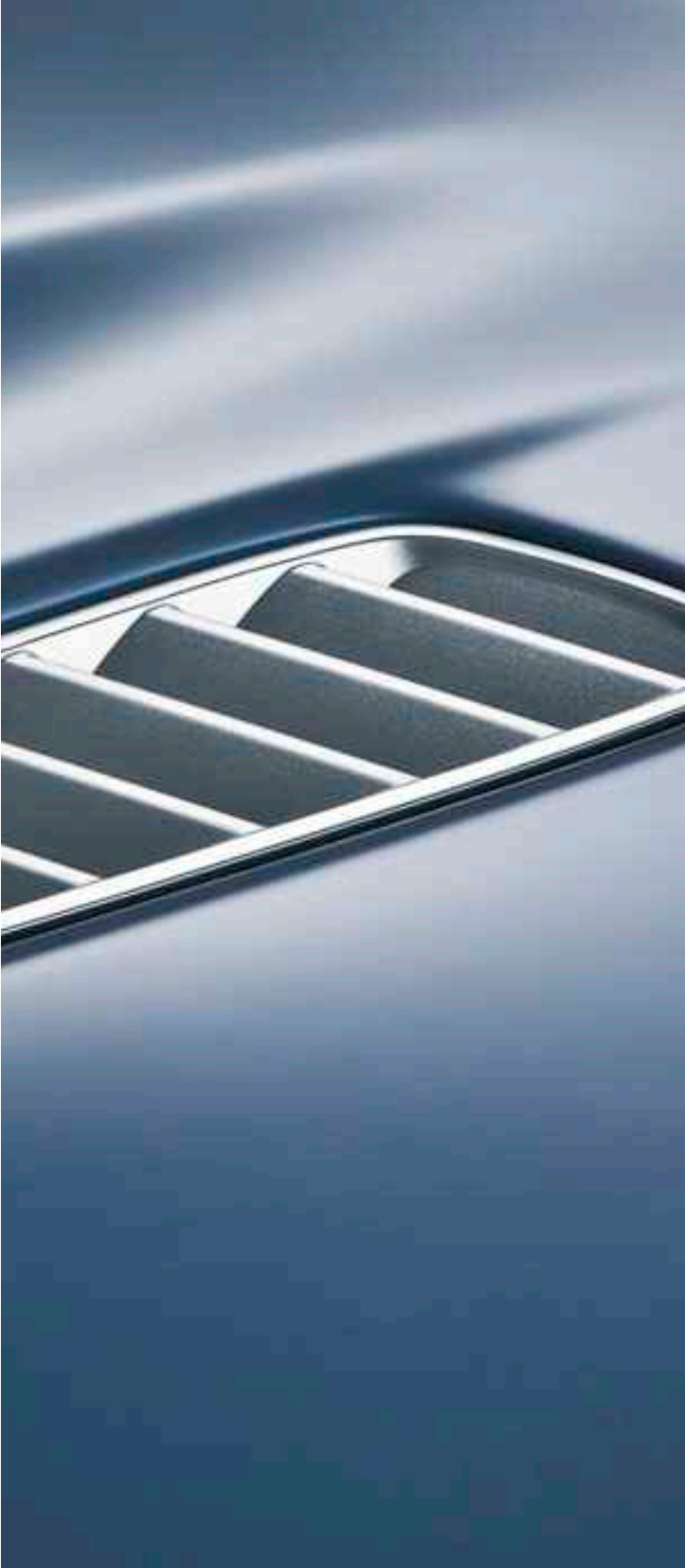
From the beginning of the Rapide's development, the focus has been on creating high levels of dynamic performance, elegance and emotional involvement, while also providing the practicality and usability of four doors and four seats. The Aston Martin Rapide is a sports car with added ability, allowing the power, sensations and pleasure of an Aston Martin to be enjoyed in a wider range of scenarios.

It is an international tourer of immense ability, a driver-focused sports car, an express business conveyance that provides ample accommodation for four, or the ultimate sporting family car. It is, above all, Pure Aston Martin.

PURE ASTON MARTIN







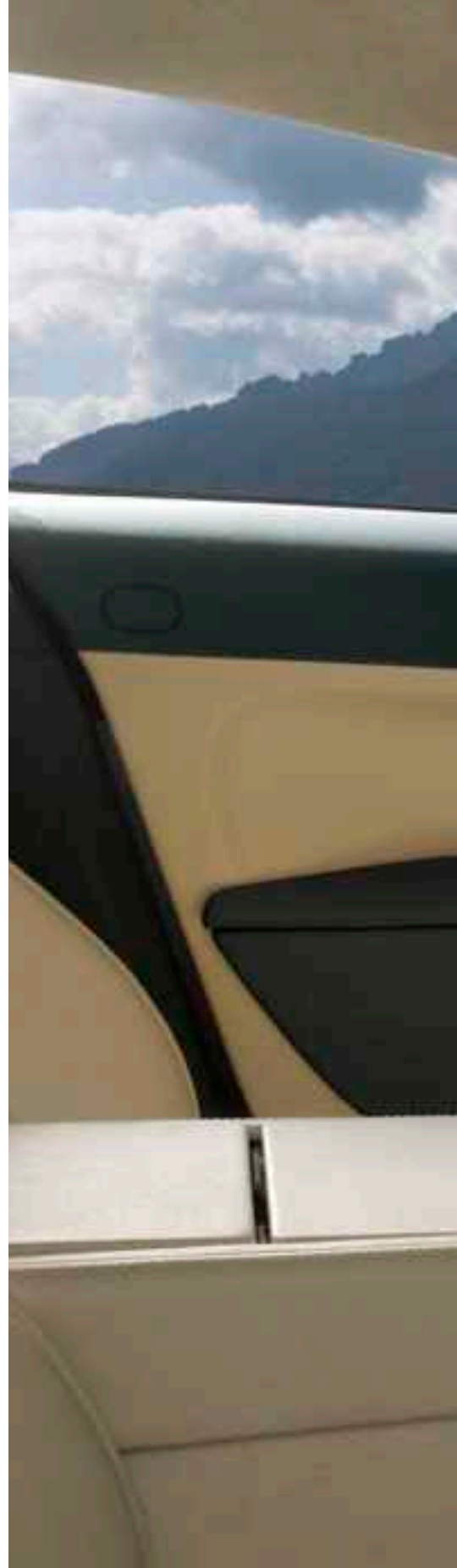
EXTERIOR DESIGN

An Aston Martin has a highly distinctive visual language, a vocabulary of form that has been honed by sculptural vision, technological prowess, craft skills and the use of advanced materials. Throughout the design process, Aston Martin's signature design elements were considered essential, and were seamlessly translated into an elegant four-door addition to the company's sports car range.



INTERIOR DESIGN

The flowing elegance of the Rapide's exterior is carried through to the interior of the car, where high levels of comfort, equipment and quality are matched to a sporting character that focuses both driver and passengers on the road ahead. The forms and materials used in the front cabin environment have been carried through to the rear seats and then onwards to the luggage area at the rear of the car, creating a holistic, one-piece 'cabin' that incorporates the entire volume of the car.

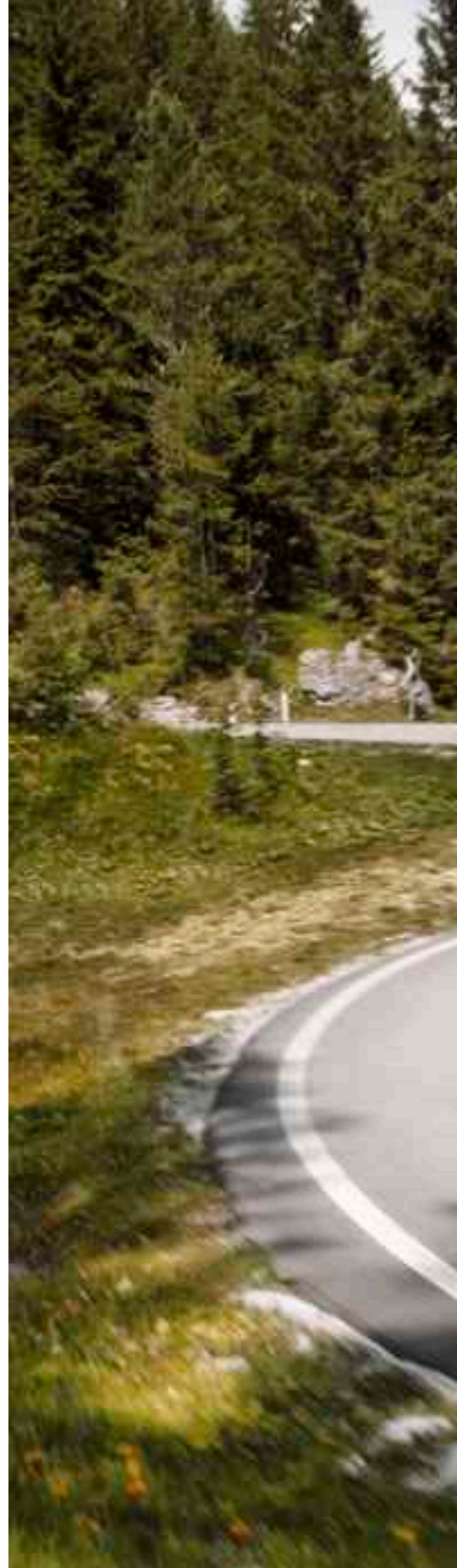




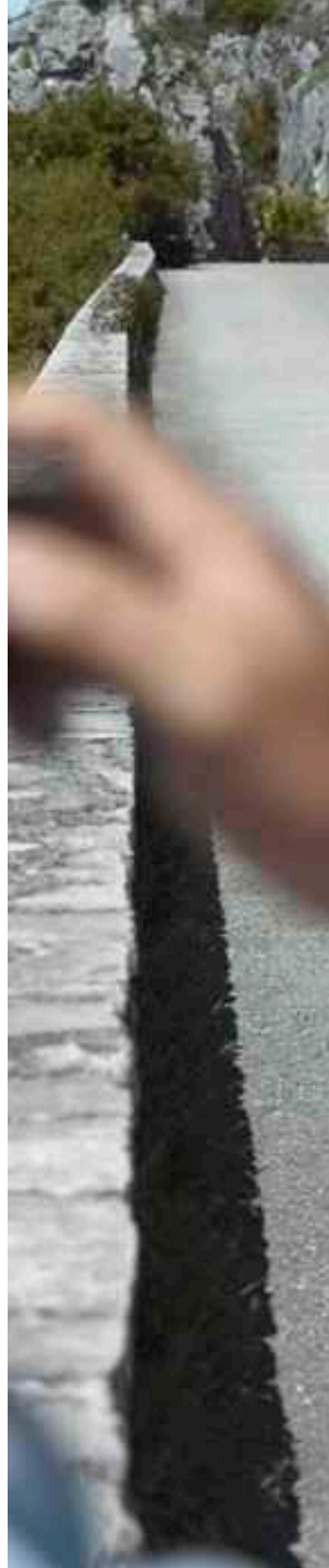


CONTROL

An Aston Martin is engineered to sharpen the senses, extracting every grain of texture from the road surface, while providing unrivalled driver feedback and involvement. Yet when conditions preclude spirited driving, an Aston Martin adopts a relaxing, restrained character, its massive reserves of power and torque combining with the uniquely cossetting interior to envelop the driver and their passengers in the Aston Martin experience.











| PURE
DESIGN





From every angle, the Rapide presents a harmonious composition with an intrinsic implication of ability. Aston Martin's design team works with raw clay models as well as advanced computer modelling, and it is through the feel of real material and physical surfaces that the company's unique sculptural language is honed and developed.





Beneath the Rapide's beautifully sculpted bodywork, there is function and practicality. The generous luggage space is accessed via a large tailgate, which shuts to blend seamlessly into the Rapide's voluptuous flanks. Inside, the hand-trimmed individual rear seats can each be folded flat at the touch of a button to nearly triple the available load space. The rear doors neatly bridge the transition from flank to shoulder, their edges forming an elegant upward sweep that reaches nearly to the Rapide's roofline. All four doors use Aston Martin's trademark 'swan wing' mechanism, rising up and out at 12 degrees. The opening angle, meanwhile, has been increased to 70 degrees, facilitating easy access to the exquisite rear seats.



Aston Martin set out to create the world's most beautiful four-door sports car. The result was the Rapide Concept, revealed to the world at the Detroit Autoshow in 2006. Now that vision has been translated faithfully into the production Rapide.

Created by a team headed by Aston Martin Design Director Marek Reichman, the Rapide has been designed to look breathtakingly beautiful from every angle, displaying a purity of proportion and balance that is characteristic of the marque. It is a pure piece of Aston Martin design.

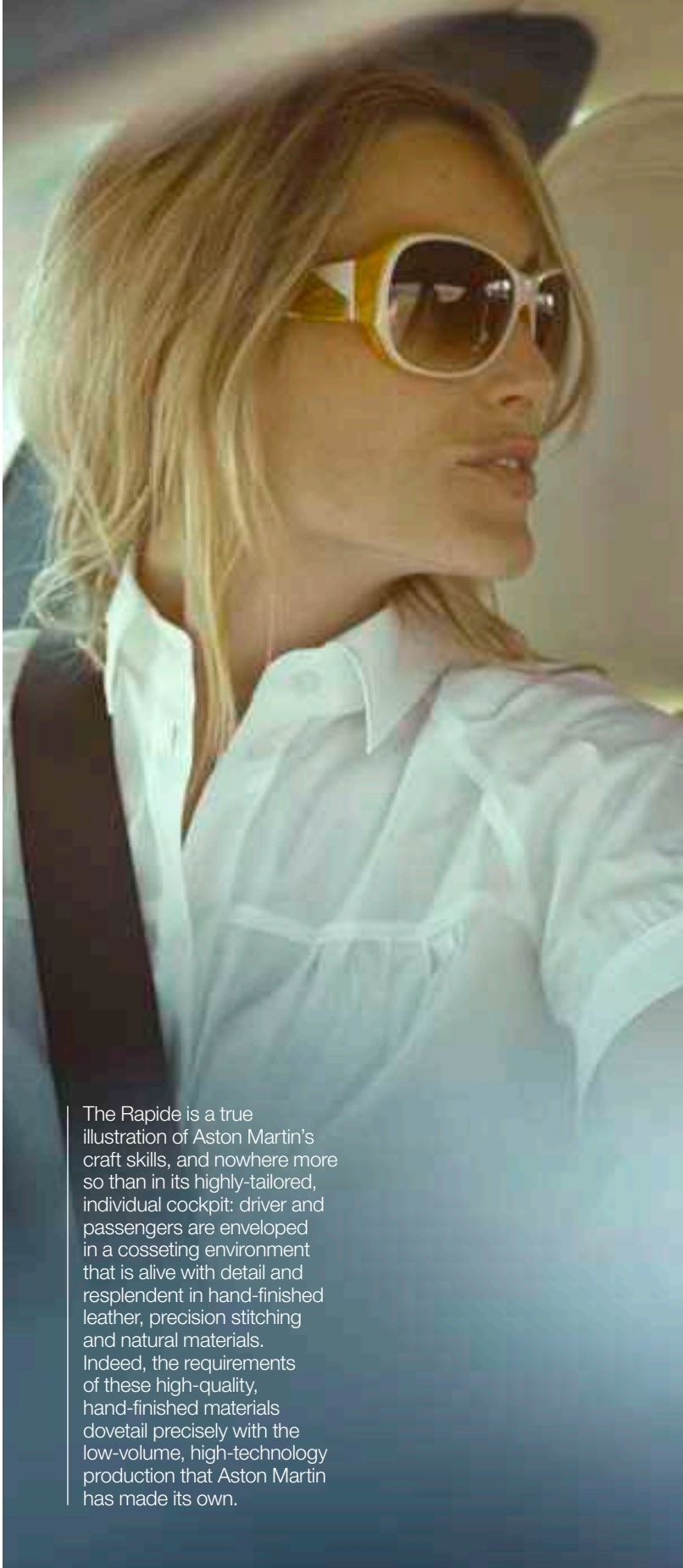




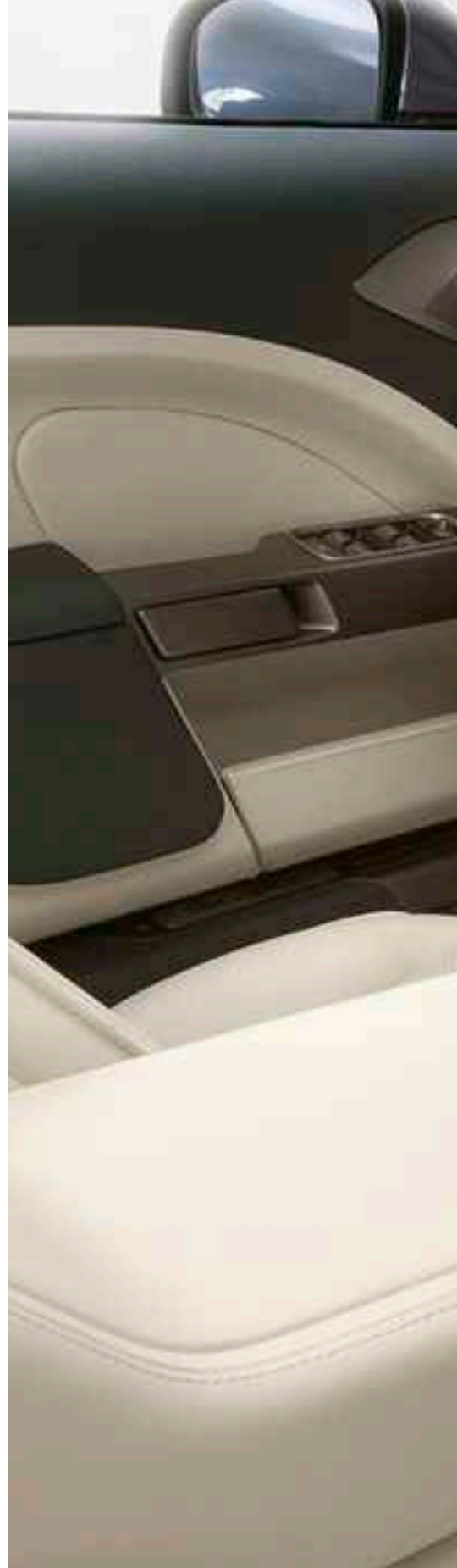


The Rapide's ability is conveyed through the car's stance and profile, demonstrated by its length, four doors and slightly raised roofline, all of which allow the line of the low bonnet to flow gracefully along the length of the bodywork, over the front wheel-arches and along the shoulder, before intersecting with the downward curve of the rear window as it terminates with the raised lip on the boot lid. This flowing line gives the Rapide a sense of grace and poise, even when static. The forms are harmonious, not tense or uncomfortable, reflecting the refinement, ease and embrace of the car's interior environment.





The Rapide is a true illustration of Aston Martin's craft skills, and nowhere more so than in its highly-tailored, individual cockpit: driver and passengers are enveloped in a cossetting environment that is alive with detail and resplendent in hand-finished leather, precision stitching and natural materials. Indeed, the requirements of these high-quality, hand-finished materials dovetail precisely with the low-volume, high-technology production that Aston Martin has made its own.













At the heart of the Rapide is Aston Martin's iconic, race-proven V12 engine; highly efficient and flexible, it provides performance and refinement in equal measure. With Touchtronic 2 transmission, adaptive damping and lightweight dual-cast brakes using cutting-edge technology, the Rapide's handling is taut, predictable and pliant, giving this spacious car the feel of a smaller sports coupe. As a result, the Rapide is an Aston Martin that can be enjoyed on any occasion, any time, anywhere.





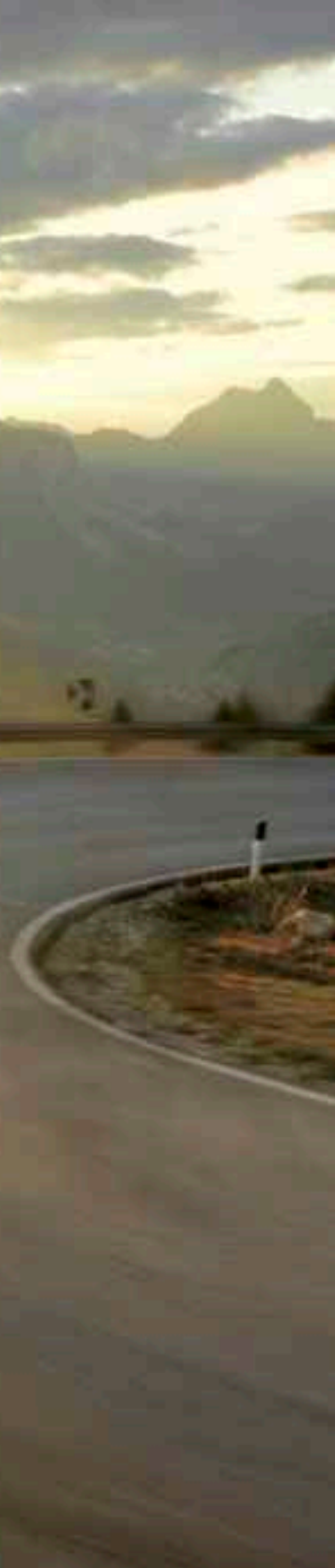
| PURE
PERFORMANCE

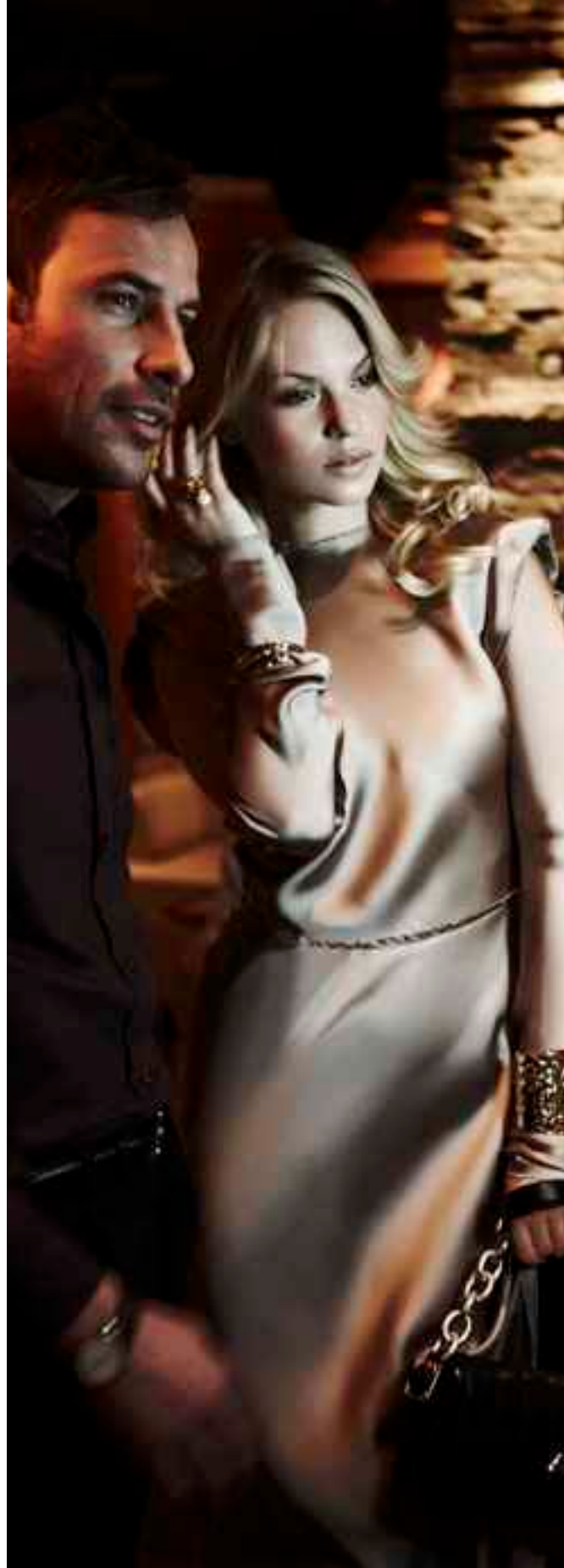




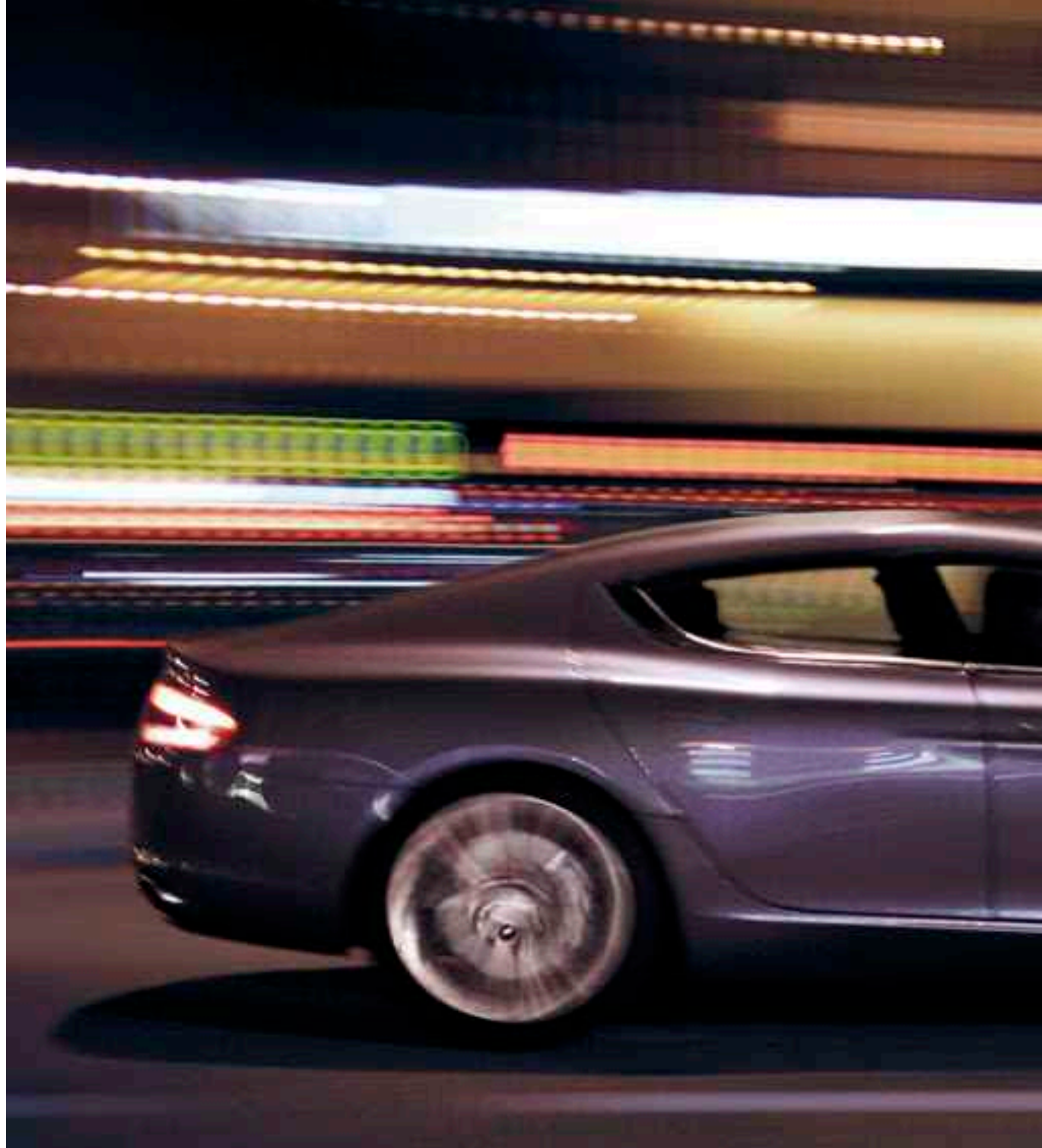
The Rapide bears a strong familial resemblance to its two-door siblings, all of them sharing a taut muscularity and a finessed surface language. Despite its larger size, the Rapide's length and height have been carefully increased to ensure the fundamental proportions are unaltered, and the silhouette remains instantly recognisable as an Aston Martin. As befits its sports touring capabilities, the Rapide can be seen as a lithe, long-distance runner or a powerful, thoroughbred race horse, its sleek silhouette implying endurance, stamina and speed.















LUGGAGE

Bespoke Aston Martin luggage is available, designed specifically for the Rapide's luggage area. The four-piece set includes a garment/suit carrier, large holdall, small holdall and vanity case; an additional two-piece set comprised of two medium-size holdalls is also available. All six pieces fit comfortably within the luggage area.



TRANSPONDER WATCH

The Rapide is also presented with a unique new timepiece. Aston Martin has worked closely with its watch partner, Jaeger-LeCoultre, to develop the new Rapide Transponder, a discreetly functional timepiece that allows the wearer to lock and unlock the Rapide via touch-sensitive

zones incorporated into the sapphire crystal watch face. Jaeger-LeCoultre's signature dial design is a functional piece of horological art that beautifully complements the Rapide: the cutaways that reveal the intricate movement within reference the car's visible brake calipers.



L'Aston Martin Rapide représente une nouveauté dans l'histoire de la marque et permet ainsi de perpétuer ses valeurs auprès d'un nouveau public. Coupé sportif d'exception alliant l'élégance et l'innovation à un héritage certain, la Rapide est un véhicule polyvalent exprimant les valeurs phares de la marque Aston Martin que sont l'émotion pure et la passion.

Voiture de sport quatre portes configurée pour répondre aux normes les plus strictes, la Rapide redéfinit le concept de GT sportive. Preuve s'il en est que la façon la plus appréciable de se rendre d'un endroit à un autre n'est pas toujours la ligne droite, tout voyage à bord d'une Aston Martin constitue un moment inoubliable.

L'Aston Martin Rapide perpétue la tradition d'un design émotionnellement envoûtant qui fait l'apanage de son constructeur : c'est une sportive unique et personnelle qui concilie techniques traditionnelles et modernité de pointe. Non contente de conformer ce savoir-faire et cette technologie selon les exigences précises du client, la Rapide – à l'instar de toute Aston Martin – se révèle également performante, fiable et ergonomiquement pratique.



I PERFORMANCES

La Rapide est propulsée par le moteur V12 6,0 litres emblématique d'Aston Martin. Ce moteur entièrement en alliage à deux doubles arbres à cames en tête, équipé de 48 soupapes, développe une cylindrée de 5935 cc. Chaque unité est assemblée à la main dans l'usine Aston Martin de Cologne (Allemagne), entièrement dédiée à la fabrication des moteurs. Réglé et développé pour fournir à la fois d'excellentes performances et un raffinement de haut niveau, ce bloc de motorisation délivre une puissance maximale de 477 ch/350 kW pour une plage de couple relativement large (600 Nm à 5000 tr/m) qui autorise à la fois une allure soutenue tout en souplesse et sans effort mais aussi une accélération instantanée. La puissance est transmise aux roues arrière par le biais d'une boîte automatique Touchtronic 2. Cette boîte à six rapports, localisée en position centrale arrière, est précisément calibrée en fonction du moteur pour offrir un surcroît de flexibilité en mode « Drive » tout en revêtant un caractère hautement réactif en mode Touchtronic « Sport », lorsque les vitesses sont enclenchées à l'aide des palettes en fonte d'aluminium, habillées de cuir et logées derrière le volant. Le mode Touchtronic « Sport » affûte et raccourcit les rapports pour une expérience de conduite plus dynamique.

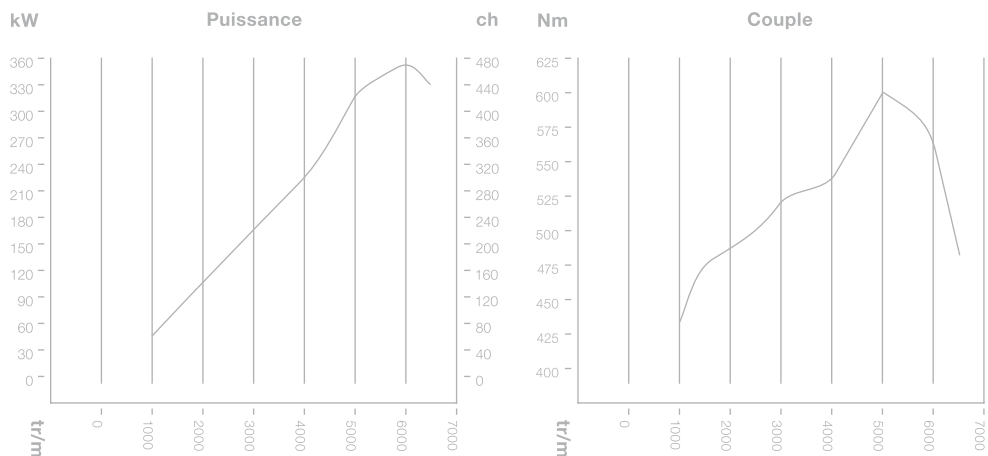
La dynamique et l'intégrité mécanique de la Rapide, tout comme son comportement à basse et à haute vitesse, ont été affinés lors d'un vaste programme de tests qui s'est prolongé deux années durant et au cours duquel elle a couvert des milliers de kilomètres sur le circuit légendaire du Nürburgring Nordschleife, en Allemagne. Des essais intensifs par temps caniculaire et dans un froid sibérien ont eu lieu en Suède, au Koweït, aux États-Unis, en Italie, en Autriche et en Espagne.

La Rapide ne se contente pas d'incarner l'élégance automobile : la fluidité de ses formes révèle en outre son extrême efficacité aérodynamique. L'intégration du becquet arrière dans le hayon accroît la stabilité à vive allure et contribue à une maniabilité hors pair de la voiture lors des trajets au long cours parcourus à grande vitesse.

Chaque détail contribue au raffinement et à la performance aérodynamique, depuis les rétroviseurs montés sur les portières jusqu'aux poignées de portières intégrées à fleur et aux vitrages laminés incorporant un système de verrouillage qui abaisse et relève automatiquement la vitre lorsqu'une portière est ouverte ou fermée. Le tout donne un habitacle extrêmement bien isolé des bruits extérieurs, même à grande vitesse; par ailleurs, la fonction d'ouverture intégrale des vitres configurée sur l'ECU permet de modifier en un clin d'œil le caractère de l'habitacle.

L'Aston Martin Rapide est une voiture aux performances exceptionnelles, comme le suggère sa carrosserie surbaissée, aux lignes épurées et élégantes. Son châssis optimisé pour la route se montre tout aussi à l'aise sur les chaussées sinueuses, dans les cols les plus pentus ou sur les voies rapides continentales. La puissance dégagée est tout simplement époustouflante, la réserve d'énergie disponible offrant au conducteur la possibilité d'encore accélérer, quelle que soit sa vitesse initiale.

Le moteur V12 6.0 développé par Aston Martin constitue le cœur de la Rapide. Il libère son maximum de puissance à 6000 tr/m et offre son couple maximal à 5000 tr/m, autorisant ainsi une accélération de 0 à 100 km/h en 5,2 secondes et affichant une vitesse maximale de 296 km/h. Un nouveau système d'échappement préserve les sonorités rauques typiques du moteur V12 tout en garantissant un raffinement de tous les instants pour les voyages de plus longue haleine.





I CONTROLE

Se profilant comme une voiture brillante, raffinée et aux performances de haut vol, la Rapide personifie la polyvalence de ces qualités dynamiques. Ses jantes standard de 20" sont faites d'aluminium forgé de façon à minimiser la masse non suspendue et à améliorer ainsi le confort et la maniabilité de conduite. Elles sont chaussées de pneumatiques Bridgestone Potenza S001 (245/40 à l'avant, 295/35 à l'arrière) arborant un flanc plus large afin de réduire la transmission des vibrations à l'habitacle. Ces pneus garantissent à la Rapide une adhérence exceptionnelle en virage mais aussi lors des freinages d'urgence. Le rapport de 15:1 développé par la crémaillère de direction a été configuré pour préserver son agilité tout en assurant un temps de réaction rapide à grande vitesse et une excellente manœuvrabilité à plus faible allure.

La suspension de la Rapide puise ses racines dans la longue expérience dynamique d'Aston Martin et recourt à une sous-structure arrière unique, en aluminium, qu'elle combine à des bras de contrôle inférieurs, des genouillères et des rotules renforcées, de nouveaux coussinets de bras de contrôle supérieurs, une barre antiroulis, des bagues de palier et des étriers de montage du groupe propulseur précisément ajustés. Le système d'amortisseurs Bilstein à adaptation continue, monté pour la première fois sur la DBS, est ici prévu de série. Les amortisseurs sont spécifiquement configurés en fonction des caractéristiques de pilotage de la Rapide ; ils proposent un mode « normal » qui leur permet de s'adapter pour assurer un plus grand confort de conduite et un mode « sport » améliorant la maniabilité et le contrôle du véhicule lorsqu'on adopte un pilotage plus dynamique. Quel que soit le mode sélectionné, cinq modules de caractéristiques de conduite et de manœuvrabilité sont disponibles pour garantir à tout moment le contrôle précis de la voiture. Le système s'adapte automatiquement aux paramètres appropriés en fonction des informations transmises par les capteurs régulant l'accélérateur, les freins, la crémaillère de direction et la vitesse du véhicule.

Le tout nouveau module de contrôle du freinage harmonise les systèmes de commande électronique de la Rapide. Les fonctions de contrôle dynamique de stabilité (DSC), d'anti-blocage des freins (ABS), de répartition électronique de la puissance de freinage (EBD) et d'antipatinage à l'accélération (TC) sont coordonnées afin de garantir la distribution optimale d'une puissance sans pareille, quelles que soient les conditions de route. La Rapide est la première Aston Martin à être équipée de disques de frein flottants dual cast qui allient l'aluminium moulé et la fonte pour garantir un niveau élevé de résistance thermique – et donc d'efficacité – tout en réduisant la masse non suspendue afin d'améliorer le confort de conduite et la maniabilité de la voiture.

D'autres systèmes de sécurité complémentaires ont été ajoutés comme l'assistance hydraulique au freinage (HBA), qui assure une performance de freinage maximale en cas d'urgence, et le système de contrôle de couple (PTC) qui calque la vitesse des roues selon celle du moteur en cas de freinage d'urgence pour empêcher le blocage du train arrière. Lorsqu'ils sont combinés à l'ABS, ces nouveaux systèmes et dispositifs de freinage permettent à la Rapide de respecter des distances d'arrêt extrêmement efficaces ; de plus, la discrétion naturelle des systèmes de contrôle de la stabilité et de la traction évite qu'ils ne troublent l'expérience de conduite.

La Rapide est la première Aston Martin à être dotée d'un frein de stationnement électronique (EPB), une fonction conçue pour compléter et dépasser le fonctionnement d'un frein à main mécanique standard mais aussi pour gagner de l'espace et améliorer l'ergonomie de l'habitacle. Le commutateur d'EPB est installé sur la console centrale et intègre une fonction de desserrage au démarrage qui libère automatiquement l'EPB lorsque le conducteur met le véhicule en mouvement, pour autant que les quatre portières soient fermées.

La Rapide est pourvue de huit airbags comprenant notamment des airbags frontaux à déclenchement différencié activés en tandem avec les prétendeurs de ceinture, ainsi que des airbags latéraux assurant une protection supplémentaire à hauteur du thorax. Les quatre airbags rideaux intégrés aux portières (DMIC) protègent la tête des quatre occupants en cas d'impact latéral.



Le travail conceptuel a été pris en charge par le studio de design d'Aston Martin, un atelier tout entier consacré à la création et logé au siège de la société à Gaydon (Warwickshire, R-U). Abrayant un vaste studio, des espaces de visualisation en lumière diurne et des ateliers dédiés, cette installation a permis à l'équipe de concepteurs d'observer le jeu de la lumière naturelle sur les surfaces, d'examiner divers modèles à l'échelle 1:1 en conditions de lumière du jour et de semi-obscurité, et de veiller à ce que les formes composant ces surfaces témoignent de la qualité, de la fluidité et de la présence intense qui appartiennent à une Aston Martin.

Fait unique dans ce segment, les vitres des portières avant et arrière de la Rapide se joignent sans montants B intercalaires, ce qui confère à la voiture un profil sans rupture, semblable à celui d'un coupé deux portes. La vue trois-quarts arrière accentue l'impression de puissance qu'elle dégage grâce aux flancs solides des ailes arrière qui s'évasent pour envelopper les jantes standard de 20" à 20 rayons. En vue latérale, le profil de la Rapide rayonne de grâce et de style tandis que la vue trois-quarts avant affiche le visage classique d'une Aston Martin, subtilement remis au goût du jour et arborant les caractéristiques distinctives de la Rapide, tel ce discret liseré de DEL soulignant la jonction entre le capot et le carénage des blocs optiques.

La Rapide a été assemblée au départ de l'architecture VH en aluminium extrudé typique d'Aston Martin – une structure extrêmement flexible offrant aux stylistes et aux ingénieurs un panel exceptionnel de choix esthétiques. Recourant à un système de collage chimique emprunté à l'aéronautique, la plate-forme VH se révèle extrêmement rigide tout en étant ultra légère (elle est utilisée sur le modèle de course DBR9 GT1 ainsi que sur les autres sportives siglées Aston Martin) et en offrant une excellente rigidité en torsion, ce qui accroît la dynamique de conduite et les performances de sécurité. La carrosserie est constituée d'un assemblage d'aluminium, d'acier et de matériaux composites qui met l'accent sur la résistance et l'allègement de la masse. Le châssis présente une rigidité en torsion de 28 kNm/degré et s'avère dès lors exceptionnellement résistant à la flexion tout en autorisant une maniabilité extrêmement réactive

et prédictive. Cette caractéristique inhérente à la plate-forme VH ne souffre en rien de l'empatement allongé de la Rapide. Son centre de gravité reste remarquablement bas grâce au choix de l'aluminium pour composer l'habillage du capot, du toit et des portières, lesquels sont appareillés aux flancs de la carrosserie en acier et aux ailes et au hayon en SMC (éléments moulés en feuilles composites).

Comme chaque Aston Martin, la Rapide adopte la philosophie de la « vérité des matériaux » qui met avant tout l'accent sur l'authenticité. C'est la raison pour laquelle les concepteurs ont privilégié des métaux massifs usinés et figolés à la main, utilisés pour accentuer les détails et les mettre en valeur : c'est le cas, par exemple, des garnitures de finition du couvercle de coffre en magnésium moulé qui s'étendent sur toute la largeur de la voiture ou des finitions en inox des battants de pavillon et des portières. Les fentes d'aération du capot, de leur côté, sont en zinc moulé tandis que la calandre Aston Martin classique est en aluminium extrudé. Enfin, le sigle ailé Aston Martin qui orne le capot est recouvert d'étaïn et d'émail, comme il l'est depuis des générations.

De profil, la ligne de caisse latérale en aluminium usiné, instantanément identifiable comme personnifiant la gamme Aston Martin, a été allongée pour s'ériger en élément sculptural à part entière en se prolongeant de la partie supérieure des portières avant pour se fondre sous la surface de la portière arrière. Cette ligne de caisse crée ainsi un faux pli prononcé, aligné précisément sur le dessus du passage de roue avant et ajoutant ainsi une touche de fluidité et de dynamisme à son profil latéral. La ligne abrite un clignotant DEL semblable à celui que l'on retrouve sur la DBS, tandis que la face avant de la voiture arbore un nouveau concept de phares mono-lentille au bi-xénon que vient rehausser un liseré de DEL officiant comme indicateur de direction. Les poignées de portière discrètes et intégrées à fleur contribuent à la fluidité des lignes de la voiture et à son profil aérodynamique, tandis que les vitres latérales en verre laminé réduisent de 50 % les bruits à haute et moyenne fréquence à l'intérieur de l'habitacle.



L'habitacle intérieur de la Rapide adopte la même philosophie d'authenticité des matériaux qui prévaut pour l'extérieur : chaque matière est utilisée de façon franche et fonctionnelle. Le tableau et les instruments de bord affichent l'apparence classique des modèles Aston Martin, leurs cadrans sombres au zirconium intégrés à un plateau noir évoquant le savoir-faire, le style et l'attention prêtée aux détails d'une montre de luxe. Au centre du tableau de bord se trouve le module de démarrage en verre – une exclusivité Aston Martin – où se glisse la clé ECU (Emotion Control Unit) pour mettre la voiture en marche.

La Rapide propose des sièges avant entièrement redessinés et conformés de manière à allier judicieusement un maintien sportif et le meilleur confort qui soit sur longues distances. Les sièges garnis de cuir (pas moins de 10 peaux entières par véhicule !) sont chauffants d'origine, tandis que la climatisation des sièges est disponible en option tant à l'avant qu'à l'arrière. Chacun des sièges arrière se replie individuellement pour agrandir sensiblement le compartiment à bagages (886 litres au lieu de 317 litres), cependant que le réservoir à carburant, jaugeant 90,5 litres, a été conçu pour maximiser l'espace du coffre et aplanir le plancher du volume de chargement.

Le soin particulier apporté aux détails, depuis le compartiment à bagages et les mécanismes intérieurs jusqu'aux matériaux et garnitures des dossiers de sièges, confère à l'habitacle une perception holistique. La console centrale se prolonge harmonieusement du tableau de bord jusqu'aux sièges arrière en assurant le confort des occupants et en unifiant l'espace entre les quatre sièges. Les lignes de vision, elles aussi, ont été soigneusement étudiées pour offrir aux passagers arrière une vue optimale vers l'avant tout en optimisant la qualité acoustique de l'espace, de manière à faciliter la communication entre les occupants avant et arrière du véhicule.

Outre les fixations ISOFIX proposées de série, l'Aston Martin Rapide s'enrichit d'une nouvelle gamme de sièges pour enfants spécialement développés pour elle ; fournis par un fabricant leader de son segment, ces sièges offrent la meilleure sécurité qui soit aux bambins, du nouveau-né aux enfants du groupe 2. Arborant le logo Rapide, ces sièges illustrent parfaitement à quel point la voiture a été développée pour une fonctionnalité quotidienne.

Bien que la conception de la Rapide ait été axée sur le conducteur, son habitacle à l'atmosphère cossue accueille confortablement trois passagers supplémentaires en mettant à leur disposition diverses technologies de

divertissement, de nombreux espaces de rangement et des sièges de qualité supérieure. Aucun recoin utilisable n'a été perdu : la voiture s'enorgueillit ainsi de compartiments de portières, de porte-gobelets à l'avant comme à l'arrière, d'espaces dévolus à l'accueil des téléphones portables et autres lecteurs MP3, ainsi que de petits coffres de rangement centraux. Outre des liseuses à DEL, l'habitacle est également doté d'un subtil éclairage d'ambiance à l'avant comme à l'arrière, diffusant une lumière indirecte tout en mettant en valeur les principaux éléments sculpturaux de l'espace.

La console centrale avant abrite également les commandes du système bi-zones de chauffage, de ventilation et de climatisation, subdivisé en secteurs avant et arrière, ainsi que les commandes des modules audio et de navigation, et l'horloge centrale. L'intérieur en graphite est souligné d'une garniture argentée en iridium qui se prolonge jusqu'à la console arrière. Toutes les molettes de commande sont ouvragées en aluminium massif formé au tour et arborent une finition argent anodisée. Quant aux autres éléments de la console, ils présentent un fini chromé satiné.

L'Aston Martin Rapide est dotée d'un équipement standard de haute tenue, notamment composé du système audio Bang & Olufsen BeoSound de 1000 watts. Développé au départ d'une collaboration étroite entre Aston Martin et le spécialiste danois B&O, ce système acoustique a été conçu sur mesure pour la Rapide et comporte 15 enceintes judicieusement positionnées qui génèrent un son enveloppant et acoustiquement parfait, idéalement adapté à la dynamique et la forme de l'habitacle de la Rapide. Les branchements pour prises iPod et autres lecteurs MP3 sont prévus d'origine et permettent la recherche des plages via l'écran audio de la voiture. Une fois que le système a été initialisé, les doubles haut-parleurs à lentille acoustique se déplient silencieusement du tableau de bord et se positionnent pour offrir une qualité sonore optimale.

Aston Martin a élevé son usine d'avant-garde de Gaydon (Warwickshire) au rang de centre technologique et d'expertise professionnelle. La Rapide marque le début d'une nouvelle ère pour l'entreprise, ponctuée par l'inauguration d'une toute nouvelle unité de production à Graz (Autriche). Configurée presque à l'identique sur Gaydon, la nouvelle usine offre l'espace et la flexibilité voulus tout en proposant la toute dernière technologie de production en date et en perpétuant l'accent mis sur la qualité et l'excellence.



OPTIONS & ACCESSOIRES

L'Aston Martin Rapide est réellement configurée sur mesure. La gamme étoffée d'options de garnissage disponibles, comptant une multitude de combinaisons de couleurs, de matières et de coutures, permet de personnaliser l'habitacle pour qu'il reflète les goûts et souhaits individuels du propriétaire. En option, il est possible de doter la voiture d'un volant aux coloris coordonnés à l'habillage de l'habitacle mais aussi de faire broder le logo Rapide sur les appuie-tête dans un large assortiment de nuances, tandis que les zones de garniture supérieures et inférieures de l'habitacle autorisent un nombre pratiquement infini de combinaisons.

Outre le système audiophonique Bang & Olufsen BeoSound qui équipe la Rapide d'origine, la voiture peut être munie en option d'un module de divertissement intégré aux sièges arrière (RSE). Ce système est composé de deux écrans LCD de 6,5 pouces incorporés directement au dos des appuie-tête avant et faisant office de terminal de diffusion pour un changeur à 6 DVD mais aussi pour les lecteurs MP3, les consoles de jeux ou d'autres sources auxiliaires. Les commandes individualisées permettent à chaque occupant de personnaliser le programme qu'il regarde et de l'écouter à l'aide d'un casque sans fil – mais le son peut également être diffusé par le canal des puissants haut-parleurs BeoSound de la Rapide.

Aston Martin est l'un des fabricants de voitures de sport les plus célèbres du monde. L'entreprise produit des voitures de sport de luxe à la main depuis plus de 90 ans. Durant cette période, un peu plus de 50 000 véhicules ont été construits et plus de 80 % d'entre eux sont aujourd'hui encore en circulation, entretenus avec soin, conduits et emmenés sur des circuits par des propriétaires passionnés dans le monde entier.

Les fondateurs de la société, Lionel Martin et Robert Bamford, avaient une vision claire de leur activité : ils voulaient créer des voitures de sport emblématiques de très haut niveau, des voitures grisantes à conduire, des voitures puissantes, belles et expressives. Ces valeurs sont encore à l'ordre du jour.

En 1947, Aston Martin fut rachetée par l'industriel David Brown (qui est ensuite devenu Sir David Brown). Peu après, ce dernier lança la première DB d'une nouvelle et célèbre série de voitures. Ces véhicules emblématiques faisaient partie des voitures de sport les plus éblouissantes et les plus désirées des années 1950 et 1960, et ont permis de définir l'image et la philosophie de la marque, ainsi que son avenir à long terme.

Sous le règne de David Brown, Aston Martin gagna la course des « 24 Heures du Mans » en 1959 avec la DBR1 et s'assura le titre la même année au Championnat du monde des voitures de sport.

Et c'est en 1964 qu'Aston Martin fit sa première apparition sur le grand écran avec une DB5 regorgeant d'options ultra spéciales aux côtés de Sean Connery qui incarnait James Bond dans le classique Goldfinger. Quelque 40 années plus tard, cette relation spéciale avec l'agent 007 est toujours à l'ordre du jour : le légendaire agent secret britannique est en effet au volant d'une Aston Martin dans Casino Royale et Quantum of Solace.

DBR1



Les courses automobiles font également toujours partie intégrante des activités de la société. En 2005, Aston Martin a fait un retour évocateur parmi les écuries de course en alignant sur les circuits ses DBR9 préparées par l'équipe de l'usine et, contre toutes attentes, a décroché d'emblée des places d'honneur lors de sa compétition de reprise, aux 12 Heures de Sebring, avant de confirmer ses qualités en remportant le célèbre Tourist Trophy à Silverstone. Mais la victoire aux 24 Heures du Mans n'en restait pas moins l'objectif ultime – objectif concrétisé en 2007 et 2008, lorsque la DBR9 a surclassé toutes ses rivales en GT1 pour enrichir d'un nouveau titre l'armoire aux trophées déjà bien garnie d'Aston Martin. En 2009, l'écurie Aston Martin s'est inscrite au Mans dans la catégorie LMP1 des prototypes d'usine, en optant pour une toute nouvelle voiture spécialement développée pour l'occasion et propulsée par un bloc V12 de série identique au moteur qui équipe la Rapide. Aston Martin a terminé à une très appréciable 4e place finale mais sa voiture était de très loin la mieux classée des modèles à essence. La marque au blason ailé a poursuivi sur sa lancée en remportant les lauriers lors de la seconde manche des Le Mans Series, organisées au Japon.

Une version d'usine de l'Aston Martin Vantage V12, propulsée par un moteur V12 de série, a remporté pour la première fois la course de sa catégorie lors de l'éreintante épreuve des 24 Heures du Nürburgring, en 2009, tandis que de nombreux autres modèles dérivés des Aston Martin d'usine décrochaient un succès considérable sur les circuits du monde entier, dans les catégories GT1, GT2, GT3 et GT4.

Les clients sont invités à partager cette histoire : une visite au siège social et à l'usine de Gaydon dans le Warwickshire, ou à l'installation de Graz en Autriche, est un élément important de l'expérience d'achat Aston Martin.



DBR9

SPECIFICATION TECHNIQUE

1 Article non disponible dans tous les pays.

2 Inclut TMC (informations trafic) en Europe.

3 Conforme aux conditions de la catégorie 5 de la classification Thatcham (Royaume-Uni).
Abonnement non inclus.
De série au R.-U.

4 iPod® est une marque déposée de Apple Inc., aux États-Unis et dans d'autres pays.

Caisse

- Carrosserie quatre portes avec hayon et 4 sièges individuels
- Structure VH collée en aluminium extrudé
- Carrosserie en aluminium, alliage de magnésium et composites
- Renforts d'impact latéraux en aluminium extrudé
- Phares avant uniques au bi-xénon avec feux de côté et clignotants à LED intégrés
- Feux arrière et répéteurs de clignotant à LED

Moteur

- V12 entièrement en alliage, doubles arbres à cames en tête, 48 soupapes, 5935 cc
- Moteur en position centrale avant, propulsion aux roues arrière
- Système d'échappement catalytique en acier inoxydable avec soupapes de dérivation actives
- Rapport de compression 10,9/1
- **Puissance maximum** 350 kW (477 ch) à 6000 tr/m
- **Couple maximum** 600 Nm à 5000 tr/m
- **Accélération** 0-100 km/h en 5,2 secondes
- **Vitesse maximale** 296 km/h

Transmission

- Boîte de vitesses automatique à 6 rapports « Touchtronic 2 », en position centrale arrière, avec système de commande « shift-by-wire »
- Tunnel de transmission en alliage avec arbre en fibre de carbone
- Différentiel à glissement limité
- Rapport de pont – 3,46:1

Direction

- Crémaillère et pignon, direction assistée Servotronic asservie à la vitesse, 3 tours de volant
- Réglage en hauteur et en profondeur de la colonne de direction

Roues et Pneus

- Jantes 20" en alliage
- **Avant** Bridgestone Potenza 245/40 R20
- **Arrière** Bridgestone Potenza 295/35 R20

Suspension

- **Avant** Doubles triangles de suspension indépendants avec contrôle antiplongée, ressorts hélicoïdaux, barre anti-roulis et amortisseurs monotube adaptatifs
- **Arrière** Doubles triangles de suspension indépendants avec contrôle anti-cabrage et anti-portance, ressorts hélicoïdaux, barre anti-roulis et amortisseurs monotube adaptatifs
- Système d'amortissement piloté (ADS)

Friens

- **Avant** Doubles disques de freins coulés à l'avant, 390 mm de diamètre, avec étriers à six pistons
- **Arrière** Doubles disques de freins coulés à l'arrière, 360 mm de diamètre, avec étriers à quatre pistons
- Contrôle dynamique de stabilité (DSC)
- Système antiblocage des freins (ABS)
- Répartition électronique de la puissance de freinage (EBD)
- Assistance au freinage d'urgence (AFU)
- Système d'antipatinage à l'accélération
- Assistance hydraulique au freinage (HBA)
- Système de contrôle de couple (PTC)
- Frein de stationnement électronique (EPB)

Intérieur

- Intérieur entièrement en cuir
- Finition de la planche de bord en ronce de noyer
- Console centrale : finition extérieure argent et finition intérieure de couleur graphite
- Rétroviseur intérieur électrochrome (jour/nuite)
- Sièges avant à commande électrique
- Sièges avant et rétroviseurs à mémoire (3 réglages)
- Airbags à double niveau conducteur/passager
- Airbags latéraux pour les occupants avant
- Airbags de tête pour les occupants avant et arrière
- Sièges avant et arrière chauffants
- Pare-brise arrière chauffant
- Régulateur de température automatique à l'avant et à l'arrière
- Écrans OEL (écrans organiques à diodes électroluminescentes)
- Lampes cartes LED et éclairage d'ambiance
- Ordinateur de bord
- Régulateur de vitesse
- Système de navigation par satellite à disque dur HDD^{1,2}
- Kit mains libres pour téléphone Bluetooth¹
- Rétroviseurs extérieurs escamotables électriquement
- Aide au stationnement avant et arrière
- Contrôle de la pression des pneus¹
- Alarme et antidémarrage électronique
- Fermeture des portes et ouverture du coffre centralisées à distance
- Parapluie monté dans le coffre

Équipement de loisir

- Système audio Bang & Olufsen BeoSound 1000 W avec technologie ICEpower[®]
- Connecteur intégré pour Apple iPod^{®4}
- Connecteur USB pour format audio Waveform (WAF) compatible avec les fichiers audio Windows Media Player (WMA) et MPEG (MP3)
- Prise d'entrée auxiliaire 3,5 mm

Options

- Sièges avant et arrière climatisés
- Système de divertissement à double écran sur dossier de sièges avec chargeur de DVD 6 disques, entrée auxiliaire, casque sans fil et télécommande
- Différentes finitions possibles de la planche de bord : acajou, piano black, bambou, frêne du Japon, alliage Nexus
- Garniture de portières en bois assorti à la console
- Volant à touches de couleurs
- Deuxième clé en verre
- Feux arrière à grille Magnum Silver
- Jantes 20" en alliage avec finition en graphite
- Couleur étriers de freins – noir, rouge ou argent
- Monogramme 'Rapide' brodé sur les sièges
- Plaques personnalisées sur seuil de porte
- Télécommande d'ouverture de la porte de garage intégrée au rétroviseur électrochrome (Europe seulement)
- Alarme améliorée (capteurs volumétriques et d'inclinaison)
- Dispositif de repérage par satellite^{1,3}
- Trousse de premiers secours
- Kit fumeur

Dimensions

- **Longueur** 5019 mm
- **Largeur** 1929 mm (sans les rétroviseurs) ; 2140 mm (avec les rétroviseurs)
- **Hauteur** 1360 mm
- **Empattement** 2989 mm
- **Voie avant** 1589 mm
- **Voie arrière** 1613 mm
- **Capacité du réservoir de carburant** 90,5 litres
- **Poids à vide prévu** 1950 kg

Aston Martin Lagonda Limited,
Banbury Road, Gaydon,
Warwickshire, CV35 0DB England
Telephone +44 (0)1926 644644
Facsimile +44 (0)1926 644333
www.astonmartin.com

AVIS IMPORTANT Aston Martin Lagonda Ltd s'efforce constamment d'améliorer les caractéristiques techniques de ses véhicules, leur conception et leur production. Des modifications sont ainsi souvent apportées aux modèles de la marque. Même si tout est mis en œuvre pour proposer au public une documentation à jour, cette brochure ne reflète pas forcément les caractéristiques techniques ni les prix actuellement en vigueur. Cette brochure ne vaut pas une offre de vente d'un véhicule quel qu'il soit. Les informations qu'elle contient représentent l'activité de la Société dans son ensemble. Les textes et les photos peuvent concerner des modèles non commercialisés dans certains pays. Les performances des véhicules varient en fonction de leurs caractéristiques techniques, des conditions routières et environnementales et du style de conduite. Les chiffres sont indiqués à titre comparatif uniquement et ne doivent en aucun cas être vérifiés sur des routes ouvertes à la circulation publique. Aston Martin Lagonda Limited invite fermement les automobilistes à respecter les limitations de vitesse et à porter la ceinture de sécurité à tout moment. Les distributeurs et les concessionnaires ne sont pas des agents d'Aston Martin Lagonda Limited. Toute déclaration ou engagement exprès ou tacite de leur part, ne peut, en aucun cas, lier Aston Martin Lagonda Limited.

PART NO : 704426

Concept : Aston Martin

Photos en cadre naturel de la Rapide en Autriche et en Italie par René Staud Studios.

Photos en cadre naturel de la Rapide à Londres par Eric Frideen.

Photos en studio de la Rapide par Charlie Magee.

Conçu et produit par John Brown.



ASTON MARTIN

| ASTONMARTIN.COM

