

# Histoire 6<sup>e</sup> Les débuts de l'humanité

Source des documents : Lelivrescolaire.fr

P'tit blog de Segpa



# Nos idées avant de commencer...



+           +  
•           •  
o           o

Quelle est  
l'origine de  
l'humanité ?

1

Qu'est-ce que la préhistoire ?

- La période durant laquelle vivent les dinosaures.
- La période avant l'invention du feu.
- La période qui précède l'invention de l'écriture.

2

Qui mène des fouilles pour découvrir des traces de notre passé ?

- Les archivistes.
- Les historiens et les géographes.
- Les archéologues et les paléontologues.

3

Quel nom les paléontologues donnent-ils à notre plus lointain prédécesseur ?

- Toumaï.
- Cro-Magnon.
- Lucy.

Les premiers hommes apparaissent en Afrique il y a près de 2,5 millions d'années. Plusieurs espèces évoluent et se répandent sur la planète. Je suis l'adolescent de Turkana, j'ai 12 ans et je vais vous guider tout au long de cette passionnante histoire.



## L'archéologue Jean Clottes au travail dans une grotte préhistorique



Près de 500 animaux (1) ornent les parois de la grotte : ils ont été peints par les hommes il y a 32 000 ans. Découvertes en 1994, les peintures sont protégées et analysées par des archéologues (2). Ceux-ci reconstituent l'environnement et la vie des hommes.

Panneau des chevaux, grotte Chauvet (Vallon-Pont-d'Arc en Ardèche, France).

# Les premiers hommes

+

•

0

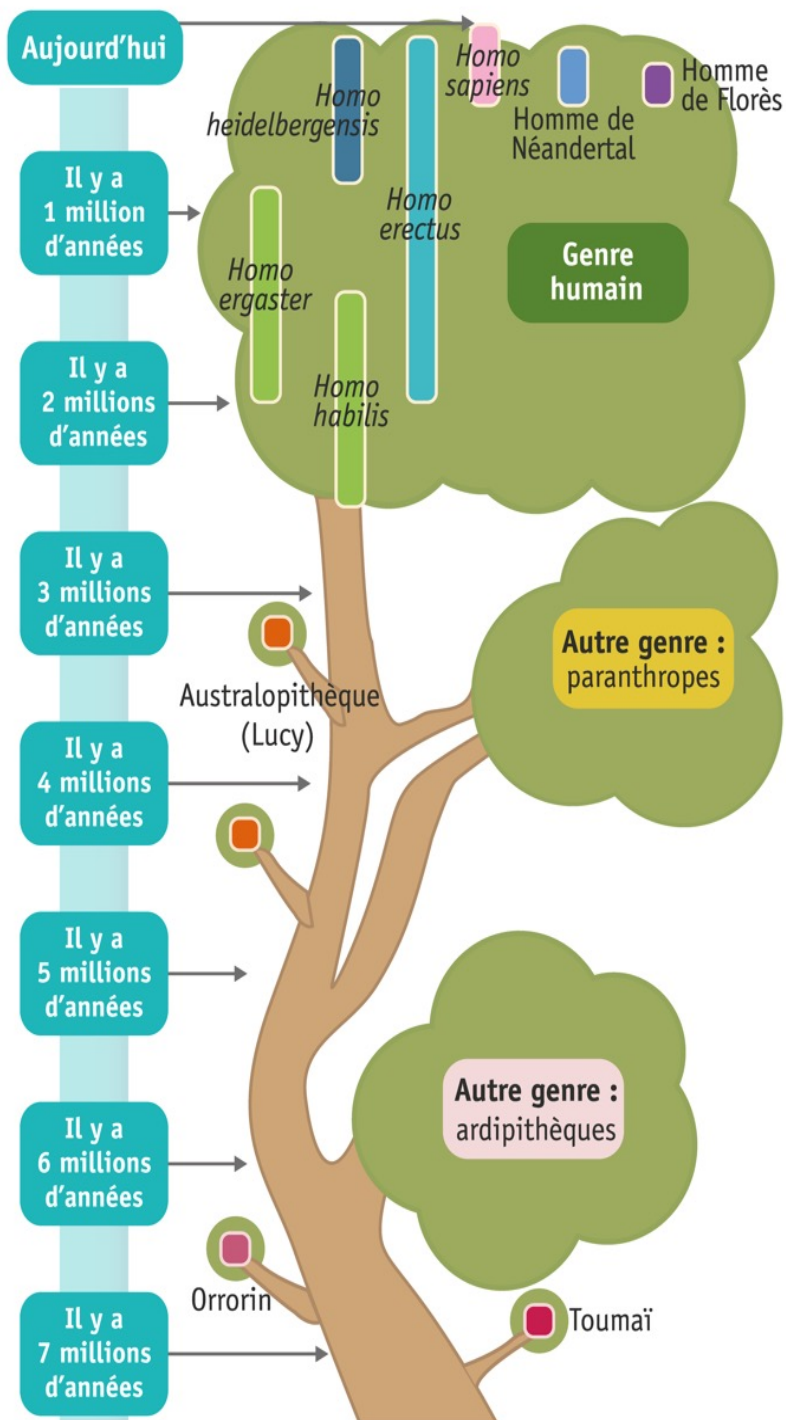
+

0

•

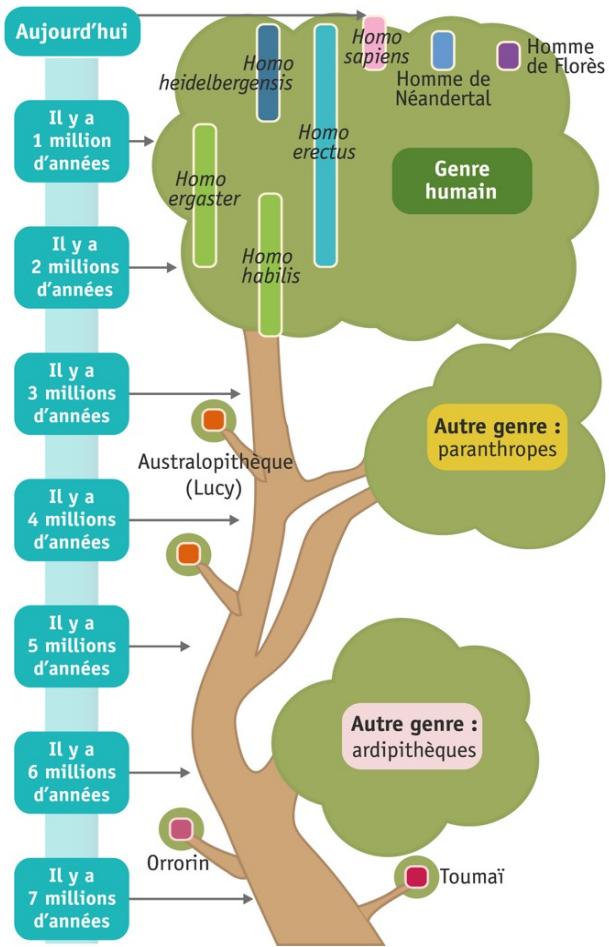
# 1. Les premiers hommes

## Doc. 1 Les genres et espèces de la lignée humaine

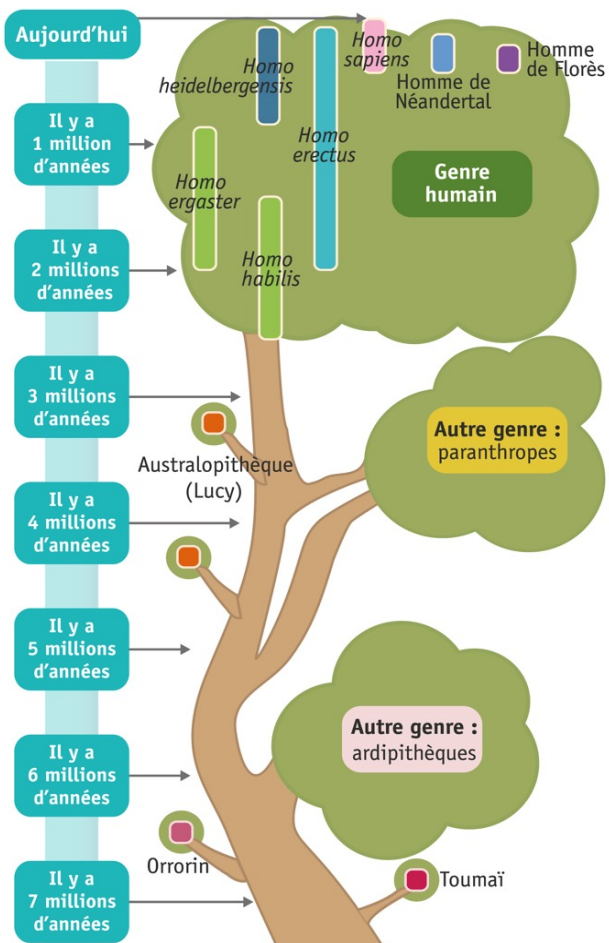




## Doc. 1 Les genres et espèces de la lignée humaine



## Doc. 1 Les genres et espèces de la lignée humaine



## Etude de document 1:

**1) Nature du document:**

C'est un .....

**2) Titre:**

Les g ..... et e ..... de la  
.....

**3) Repère le genre humain: de quelles espèces est-il constitué ?**

Homo ....., Homo ....., Homo  
.....

**4) Relève la première espèce du genre humain qui apparaît en Afrique il y a  
2,5 millions d'années:**

L' .....

**5) Quelle est la dernière espèce humaine qui a survécu ?**

L' .....

## Etude de document 1:

**1) Nature du document:**

C'est un .....

**2) Titre:**

Les g ..... et e ..... de la  
.....

**3) Repère le genre humain: de quelles espèces est-il constitué ?**

Homo ....., Homo ....., Homo  
.....

**4) Relève la première espèce du genre humain qui apparaît en Afrique il y a  
2,5 millions d'années:**

L' .....

**5) Quelle est la dernière espèce humaine qui a survécu ?**

L' .....

## **Etude de document 1: correction**

### **1) Nature du document:**

C'est un schéma

### **2) Titre:**

Les genres et espèces de la lignée humaine

### **3) Repère le genre humain: de quelles espèces est-il constitué ?**

Homo erectus, Homo sapiens, Homo habilis....

### **4) Relève la première espèce du genre humain qui apparaît en Afrique il y a 2,5 millions d'années:**

L'Homo habilis

### **5) Quelle est la dernière espèce humaine qui a survécu ?**

L'Homo Sapiens

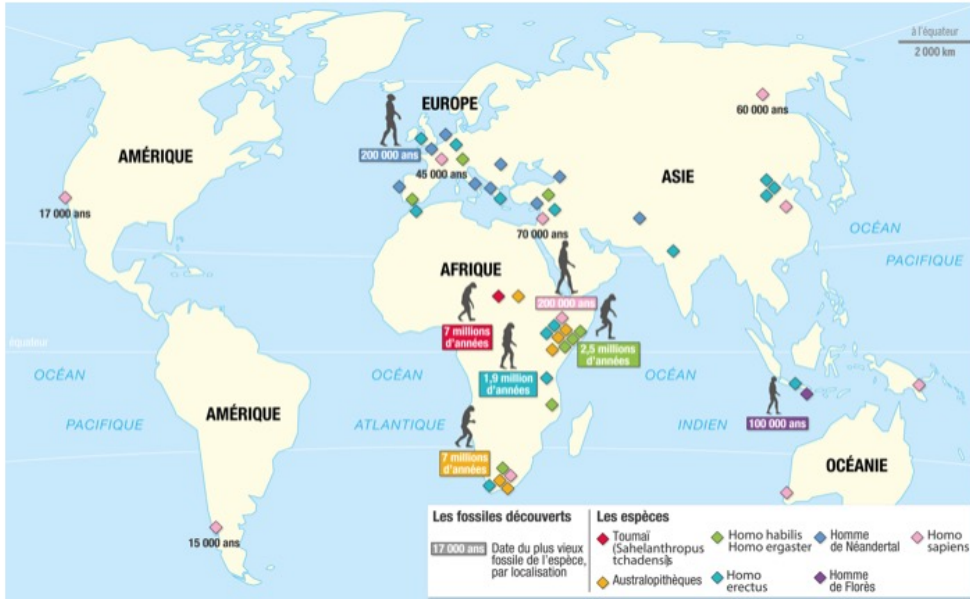
## Doc. 2

# Des traces de la présence humaine sur tous les continents



## Doc. 2

# Des traces de la présence humaine sur tous les continents



## Doc. 2

# Des traces de la présence humaine sur tous les continents



## Etude de document 2:

### 1) Nature du document:

C'est une .....

### 2) Titre:

Des ..... de la ..... humaine sur  
tous les .....

### 3) Sur quels continents trouve -t-on le plus d'hommes ?

L' ..... et l' .....

### 4) Combien d'espèces comptes-tu en Afrique?

On y compte ..... espèces

## Etude de document 2:

### 1) Nature du document:

C'est une .....

### 2) Titre:

Des ..... de la ..... humaine sur  
tous les .....

### 3) Sur quels continents trouve -t-on le plus d'hommes ?

L' ..... et l' .....

### 4) Combien d'espèces comptes-tu en Afrique?

On y compte ..... espèces

## **Etude de document 2: correction**

### **1) Nature du document:**

C'est une carte

### **2) Titre:**

Des traces de la présence humaine sur tous les continents

### **3) Sur quels continents trouve -t-on le plus d'hommes ?**

L'Afrique et l'Europe

### **4) Combien d'espèces comptes-tu en Afrique?**

On y compte 4 espèces

# Homo sapiens

## Homo sapiens - survivante - disparu - humain

L'une des espèces du genre .....

C'est la dernière espèce .....: nous sommes des .....

Les autres espèces de la lignée humaine ont .....

## Vocabulaire

### ancêtre - ressemblent - reproduire – individus - espèces

**Une espèce** est un ensemble d'..... qui peuvent se ..... entre eux.

**Un genre** est un ensemble d'..... qui se ..... et qui ont un ..... commun mais qui ne peuvent pas se reproduire entre eux.



# Homo sapiens

L'une des espèces du genre humain.

C'est la dernière espèce survivante: nous sommes des Homo sapiens.

Les autres espèces de la lignée humaine ont disparu

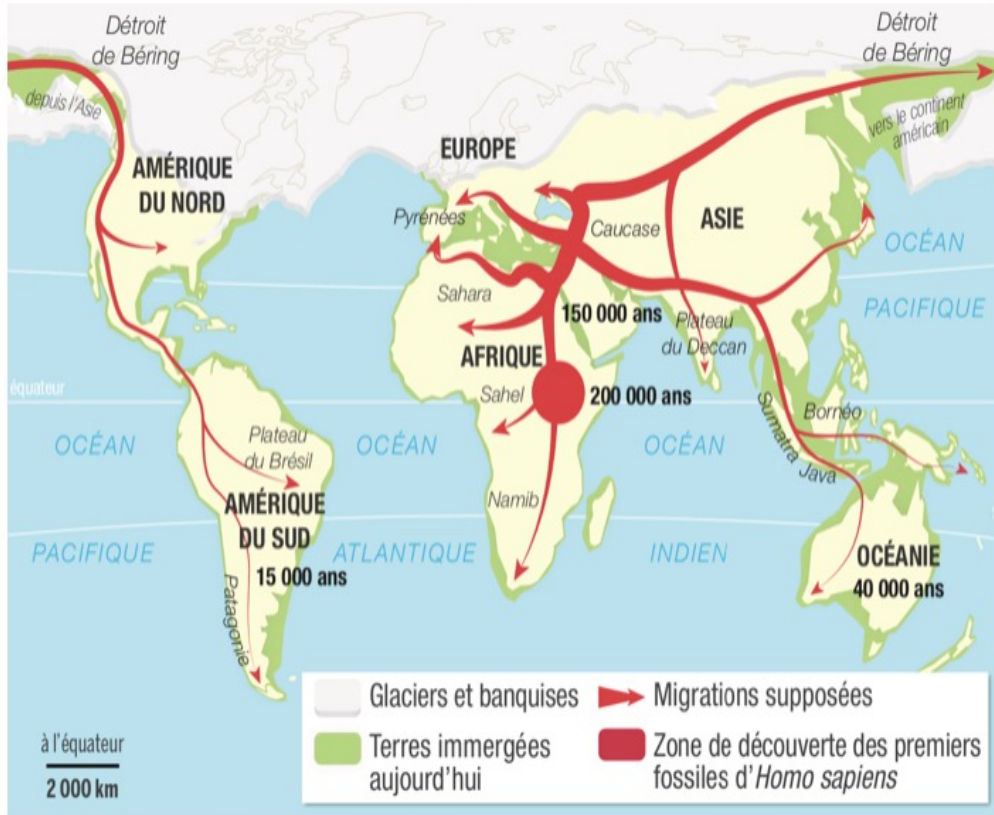
## Vocabulaire

**Une espèce** est un ensemble d'individus qui peuvent se reproduire entre eux.

**Un genre** est un ensemble d'espèces qui se ressemblent et qui ont un ancêtre commun mais qui ne peuvent pas se reproduire entre eux.

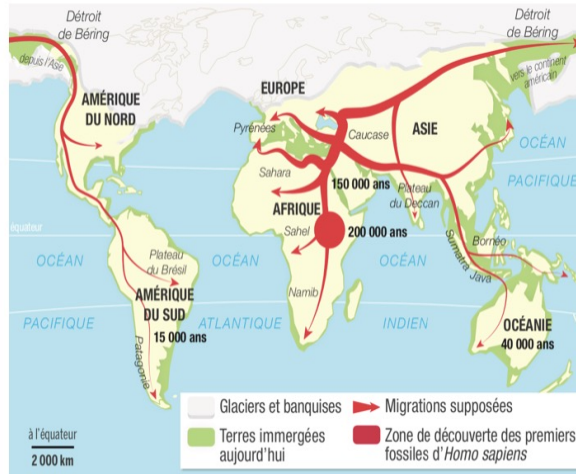
# Doc. 3

## Les migrations d'*Homo sapiens*



### Doc. 3

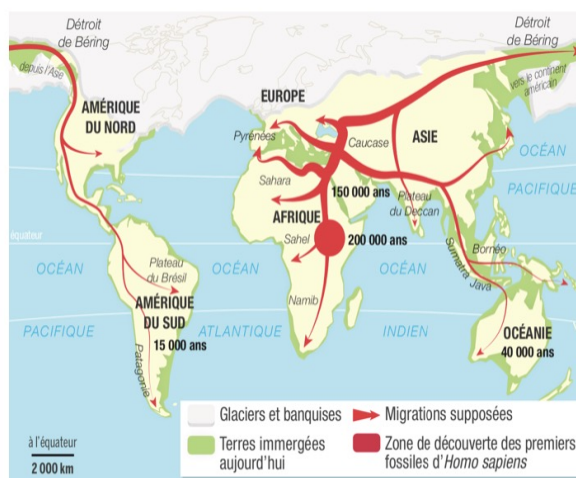
## Les migrations d'*Homo sapiens*



Les *Homo sapiens* migrent durant une période de changements climatiques. Grâce aux glaciations, les hommes peuvent passer à pied d'un continent à un autre.

### Doc. 3

## Les migrations d'*Homo sapiens*



Les *Homo sapiens* migrent durant une période de changements climatiques. Grâce aux glaciations, les hommes peuvent passer à pied d'un continent à un autre.

**Etude de document 3 :**

**1) Nature du document:**

C'est une .....

**2) Titre:**

.....  
.....

**3) Que veut dire "migrer" ?**

Migrer: .....

.....

**4) Grâce à quoi les hommes peuvent-ils passer d'un continent à l'autre ?**

.....

**Etude de document 3 :**

**1) Nature du document:**

C'est une .....

**2) Titre:**

.....  
.....

**3) Que veut dire "migrer" ?**

Migrer: .....

.....

**4) Grâce à quoi les hommes peuvent-ils passer d'un continent à l'autre ?**

.....

## **Etude de document 3: correction**

### **1) Nature du document:**

C'est une carte

### **2) Titre:**

Les migrations d'Homo Sapiens

### **3) Que veut dire "migrier" ?**

**Migrier:** se déplacer vers un autre lieu, changer de région

### **4) Grâce à quoi les hommes peuvent-ils passer d'un continent à l'autre ?**

Grâce aux glaciations

# Une migration

Afrique – erectus - migrent – sapiens - individus - habilis

Déplacement d'..... ou de population.

A la préhistoire, plusieurs espèces ..... hors d'..... :

Homo ..... ou Homo ergaster (2 millions d'années),

Homo ..... (1 million d'année)

Homo ..... (150 000 ans)

# Leçon

espèces - Océanie - groupes - sapiens - évolution -

paléontologues – Afrique - continents - connue - glaciation

Grâce au travail des ....., la longue ..... de l'homme est mieux.....

Plusieurs ..... du genre humain apparaissent en .....

De petits ..... se déplacent vers les autres ..... en Asie et en Europe. Lors de la dernière ....., des groupes d'Homo ..... atteignent l'Amérique puis l'.....

# Une migration

Déplacement d'individus ou de population.

A la préhistoire, plusieurs espèces migrent hors d'Afrique: Homo habilis ou Homo ergaster (2 millions d'années), Homo erectus (1 million d'année) Homo sapiens (150 000 ans)

## Leçon

Grâce au travail des paléontologues, la longue évolution de l'homme est mieux connue. Plusieurs espèces du genre humain apparaissent en Afrique. De petits groupes se déplacent vers les autres continents en Asie et en Europe. Lors de la dernière glaciation, des groupes d'Homo sapiens atteignent l'Amérique puis l'Océanie.

<https://www.youtube.com/watch?v=PAfikKasRqI>



+ A la recherche +  
• des premiers •  
0 hommes 0

## 2. A la recherche des premiers hommes

### Doc. 1 Les crânes de différents hommes préhistoriques

Plus grande boîte crânienne, plus petites mâchoires et dentition



Lucy



L'adolescent de Turkana



L'homme de Néandertal

**Doc. 1**

## Les crânes de différents hommes préhistoriques

Plus grande boîte crânienne, plus petites mâchoires et dentition



Lucy



L'adolescent  
de Turkana



L'homme de  
Néandertal

**Doc. 1**

## Les crânes de différents hommes préhistoriques

Plus grande boîte crânienne, plus petites mâchoires et dentition



Lucy



L'adolescent  
de Turkana



L'homme de  
Néandertal

**Etude de document 1 :**

**1) Nature du document:**

C'est une .....

**2) Titre:**

.....  
.....

**3) Repère le crâne de Turkana**

Le crâne de Turkana est .....

**4) Compare-le aux autres: dents, mâchoire, haut du crâne...**

Il a une plus ..... boîte crânienne que  
....., une ..... et une  
..... plus petites que Lucy

**Etude de document 1 :**

**1) Nature du document:**

C'est une .....

**2) Titre:**

.....  
.....

**3) Repère le crâne de Turkana**

Le crâne de Turkana est .....

**4) Compare-le aux autres: dents, mâchoire, haut du crâne...**

Il a une plus ..... boîte crânienne que  
....., une ..... et une  
..... plus petites que Lucy

## **Etude de document 1 : correction**

### **1) Nature du document:**

C'est une photographie

### **2) Titre:**

Les crânes de différents hommes préhistoriques

### **3) Repère le crâne de Turkana**

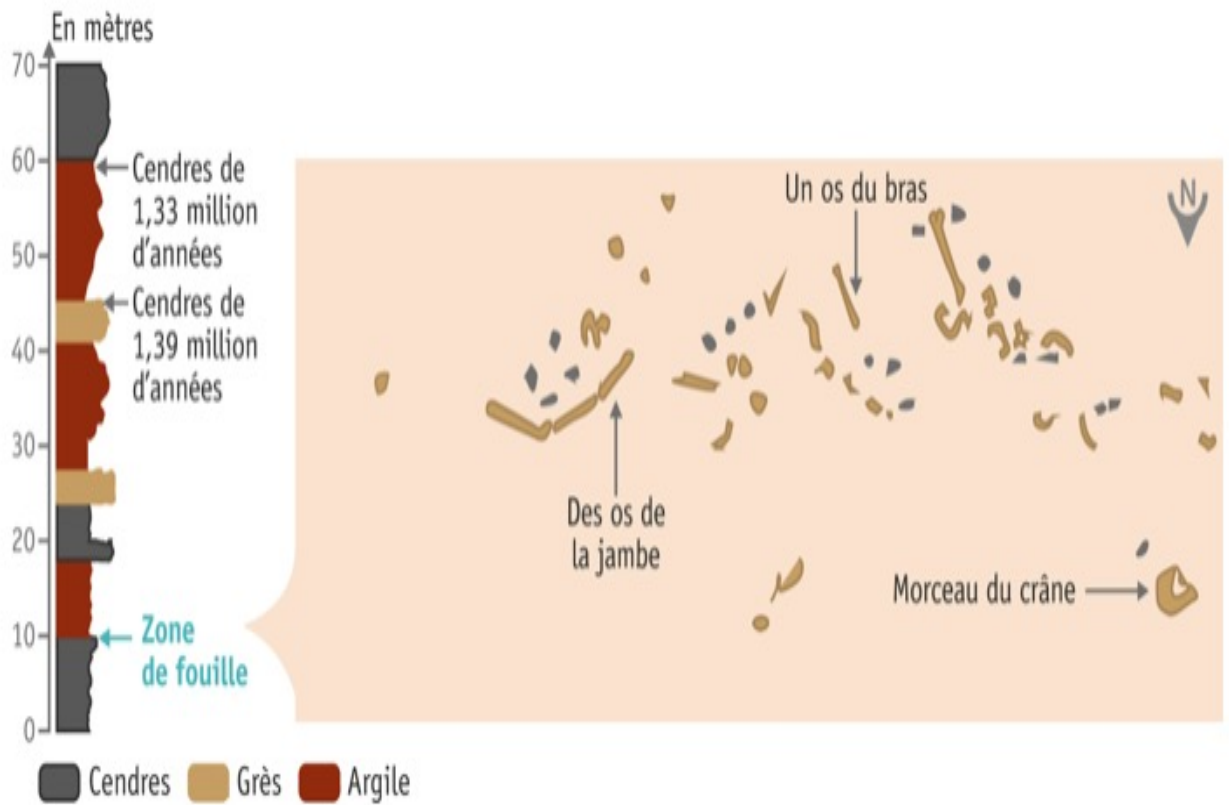
Le crâne de Turkana est au centre

### **4) Compare-le aux autres: dents, mâchoire, haut du crâne...**

Il a une plus grande boîte crânienne que Lucy, une mâchoire et une dentition plus petites que Lucy

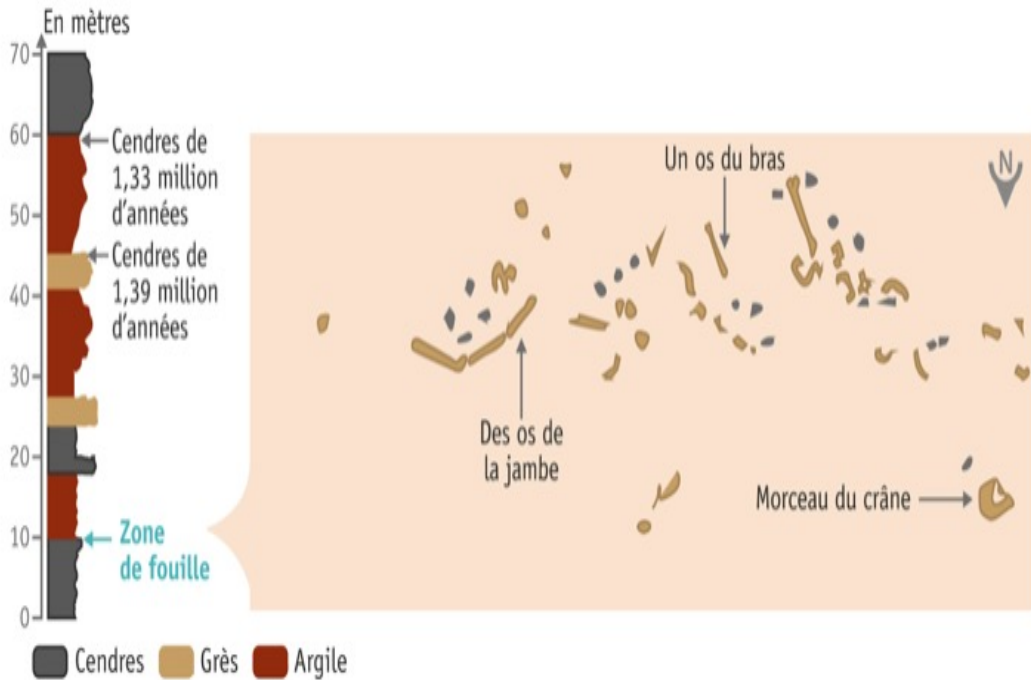
## Doc. 2

# Le lieu de découverte de l'adolescent de Turkana



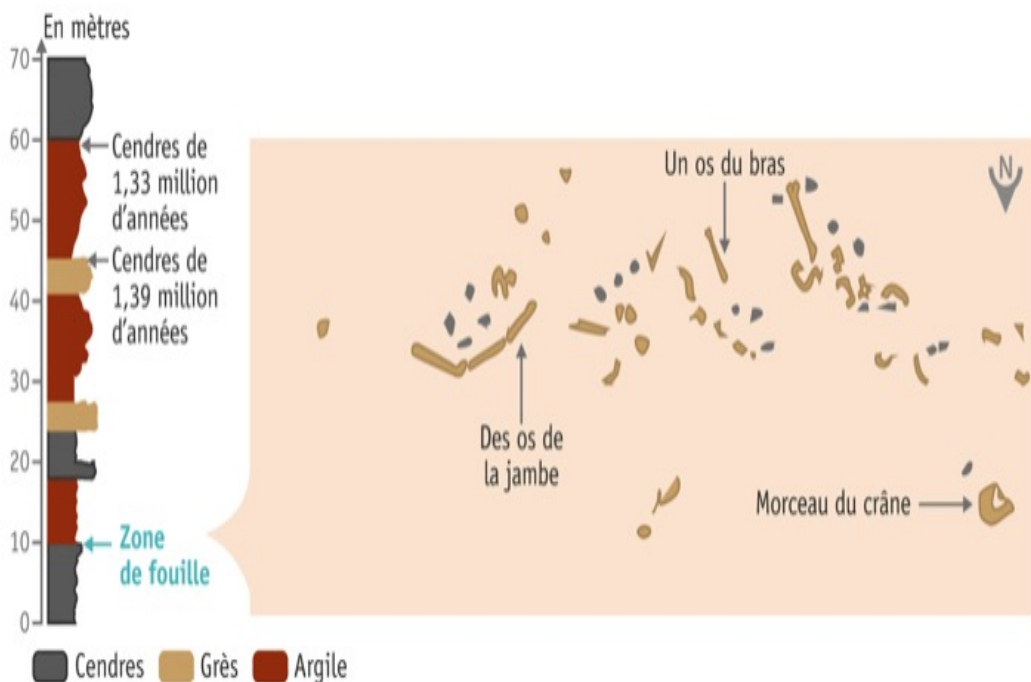
## Doc. 2

# Le lieu de découverte de l'adolescent de Turkana



## Doc. 2

# Le lieu de découverte de l'adolescent de Turkana



**Etude de document 2 :**

**1) Nature du document:**

C'est un ..... qui représente une zone de .....

**2) Titre:**

.....  
.....

**3) A combien de mètres a-t-on découvert le morceau de crâne ?**

Le morceau de crâne a été découvert à ..... de  
profondeur

**4) Et l'os du bras ?**

L'os du bras a été découvert à ..... de profondeur.

**Etude de document 2 :**

**1) Nature du document:**

C'est un ..... qui représente une zone de .....

**2) Titre:**

.....  
.....

**3) A combien de mètres a-t-on découvert le morceau de crâne ?**

Le morceau de crâne a été découvert à ..... de  
profondeur

**4) Et l'os du bras ?**

L'os du bras a été découvert à ..... de profondeur



## **Etude de document 2 : correction**

### **1) Nature du document:**

C'est un schéma qui représente une zone de fouille

### **2) Titre:**

Le lieu de découverte de l'adolescent de Turkana

### **3) A combien de mètres a-t-on découvert le morceau de crâne ?**

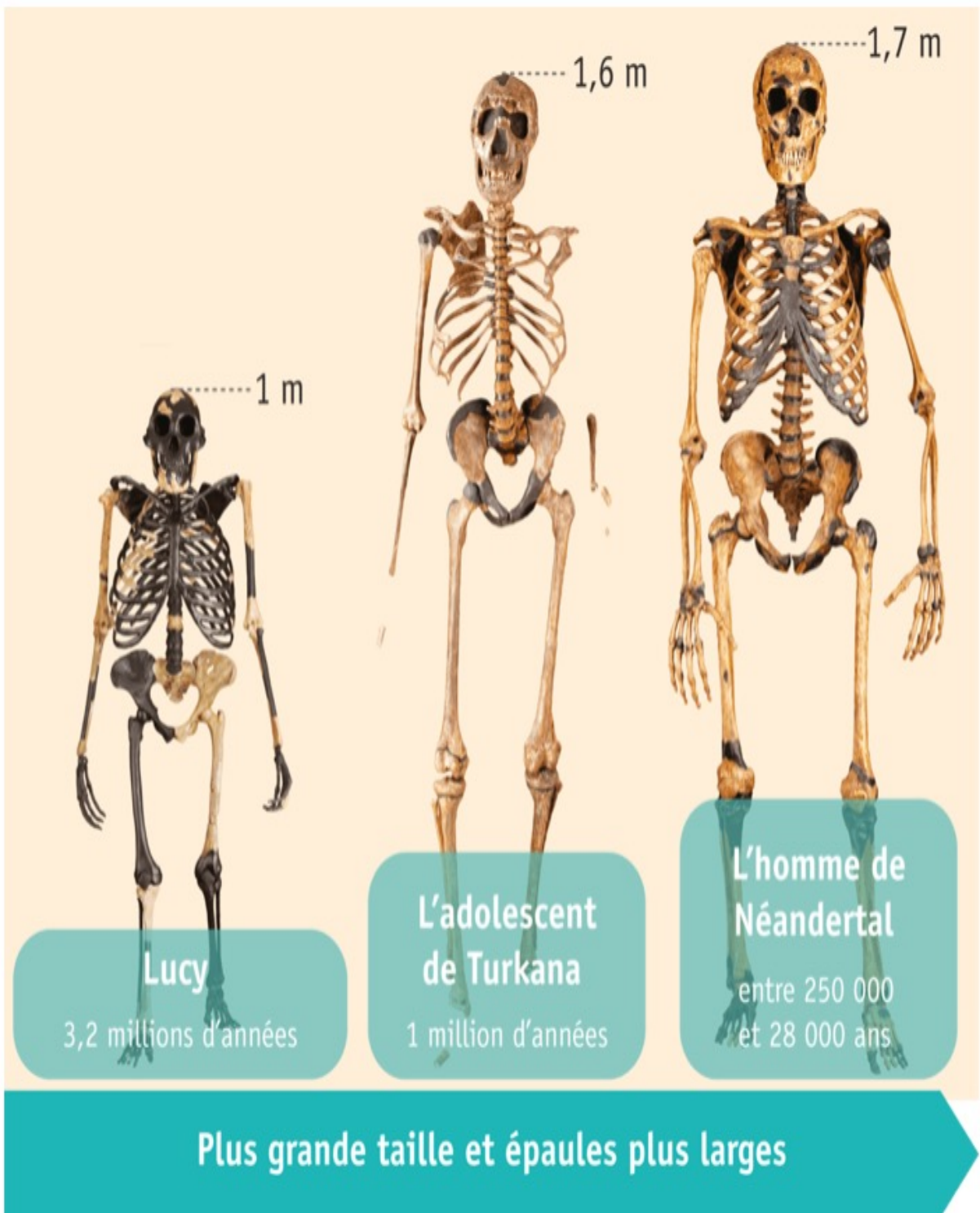
Le morceau de crâne a été découvert à 15 mètres de profondeur

### **4) Et l'os du bras ?**

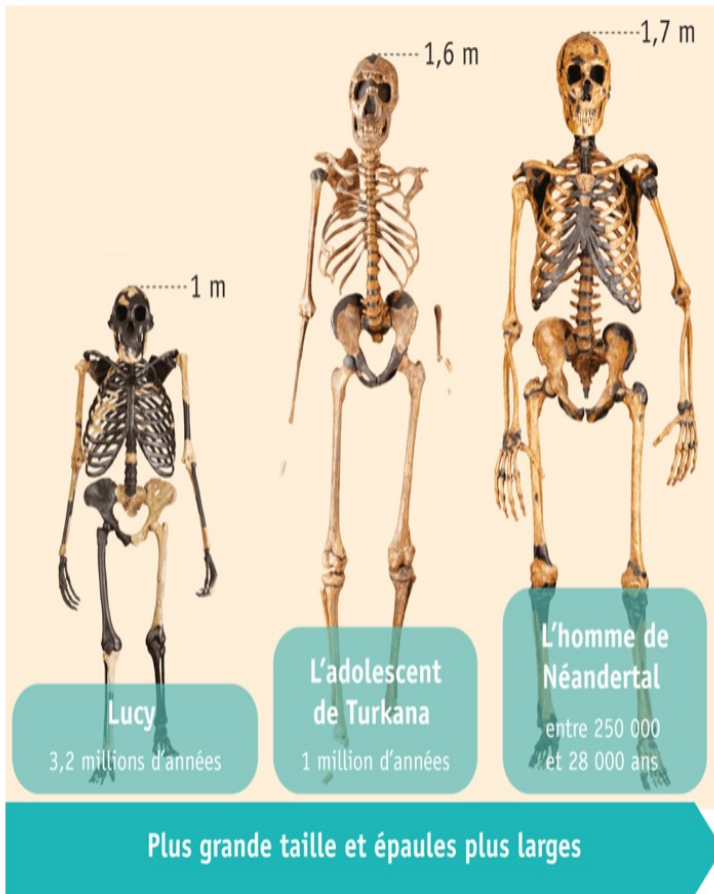
L'os du bras a été découvert à 45 mètres de profondeur

Doc. 3

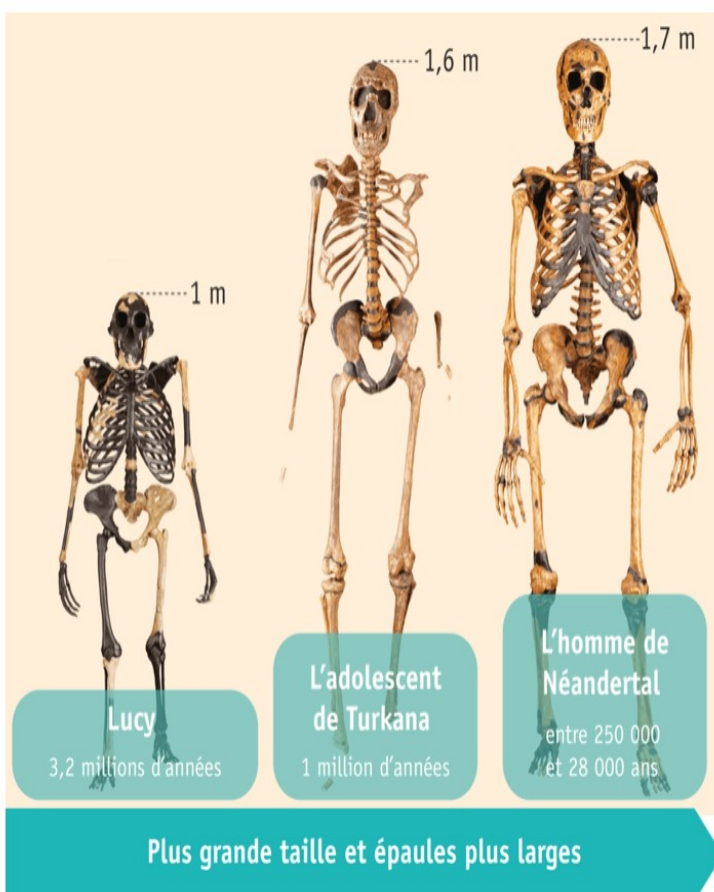
## Les squelettes de différents hommes préhistoriques



### Doc. 3 Les squelettes de différents hommes préhistoriques



### Doc. 3 Les squelettes de différents hommes préhistoriques



**Etude de document 3 :**

**1) Nature du document:**

C'est une .....

**2) Titre:**

.....  
.....

**3) Repère le squelette de Turkana**

Il est .....

**4) Quand a-t-il été découvert ?**

Il a été découvert il y a .....

**5) Comment le squelette a-t-il évolué ?**

Plus ..... taille et épaules plus .....

**Etude de document 3 :**

**1) Nature du document:**

C'est une .....

**2) Titre:**

.....  
.....

**3) Repère le squelette de Turkana**

Il est .....

**4) Quand a-t-il été découvert ?**

Il a été découvert il y a .....

**5) Comment le squelette a-t-il évolué ?**

Plus ..... taille et épaules plus .....

## **Etude de document 3 : correction**

### **1) Nature du document:**

C'est une photographie

### **2) Titre:**

Les squelettes de différents hommes préhistoriques

### **3) Repère le squelette de Turkana**

Il est au centre

### **4) Quand a-t-il été découvert ?**

Il a été découvert il y a 1 million d'année

### **5) Comment le squelette a-t-il évolué ?**

Plus grande taille et épaules plus larges

Doc. 4

## Les premiers outils



Galet aménagé il y a environ 1,7 million d'années, Éthiopies (Melka Kunture).



Biface en silex, il y a 500 000 ans, France (Chelles).



Le choc d'un galet sur un autre crée le premier outil tranchant. Les bifaces sont des pierres taillées dont les deux faces sont façonnées.

Biface en pierre, il y a 900 000 ans, Kenya (Olorgesailie).

## Doc. 4 Les premiers outils



Galet aménagé il y a environ 1,7 million d'années, Éthiopies (Melka Kunture).



Biface en silex, il y a 500 000 ans, France (Chelles).



Biface en pierre, il y a 900 000 ans, Kenya (Olorgesailie).

Le choc d'un galet sur un autre crée le premier outil tranchant. Les bifaces sont des pierres taillées dont les deux faces sont façonnées.



**Etude de document 4 :**

**1) Nature du document:**

C'est une .....

**2) Titre:**

.....

**3) Quels matériaux ont été utilisés pour façonner ces outils ?**

Le ....., la ..... et le .....

**4) D'après les dates, lequel aurait pu créer Turkana et utiliser ?**

Turkana aurait pu utiliser le .....

**5) Choisis un nom pour l'espèce de Turkana : Homo ergaster, « l'homme artisan » ou Homo erectus, « l'homme debout » ?**

L'Homo .....

« ..... »

**Etude de document 4 :**

**1) Nature du document:**

C'est une .....

**2) Titre:**

.....

**3) Quels matériaux ont été utilisés pour façonner ces outils ?**

Le ....., la ..... et le .....

**4) D'après les dates, lequel aurait pu créer Turkana et utiliser ?**

Turkana aurait pu utiliser le .....

**5) Choisis un nom pour l'espèce de Turkana : Homo ergaster, « l'homme artisan » ou Homo erectus, « l'homme debout » ?**

L'Homo .....

« ..... »

## **Etude de document 4 : correction**

### **1) Nature du document:**

photographie

### **2) Titre:**

Les premiers outils

### **3) Quels matériaux ont été utilisés pour façonner ces outils ?**

Le galet, la pierre et le silex

### **4) D'après les dates, lequel aurait pu créer Turkana et utiliser ?**

Turkana aurait pu utiliser le galet

### **5) Choisis un nom pour l'espèce de Turkana : Homo ergaster, « l'homme artisan » ou Homo erectus, « l'homme debout » ?**

L'Homo erectus « homme debout »

## Doc. 1

# La galerie de l'humanité



Aidés par des paléontologues, des sculpteurs reconstituent l'apparence des premiers hommes, à partir de leurs fossiles. Différentes espèces de la lignée humaine sont représentées ensemble sur cette reconstitution, même si elles n'ont pas vécu en même temps et que certaines (Toumaï, Lucy) n'étaient pas des hommes.

## Doc. 1

# La galerie de l'humanité



Aidés par des paléontologues, des sculpteurs reconstituent l'apparence des premiers hommes, à partir de leurs fossiles. Différentes espèces de la lignée humaine sont représentées ensemble sur cette reconstitution, même si elles n'ont pas vécu en même temps et que certaines (Toumaï, Lucy) n'étaient pas des hommes.

## Doc. 1

# La galerie de l'humanité



Aidés par des paléontologues, des sculpteurs reconstituent l'apparence des premiers hommes, à partir de leurs fossiles. Différentes espèces de la lignée humaine sont représentées ensemble sur cette reconstitution, même si elles n'ont pas vécu en même temps et que certaines (Toumaï, Lucy) n'étaient pas des hommes.

**Etude de document 5 :**

**1) Nature du document:**

C'est une .....

**2) Titre:**

.....

**3) Qui a pu reconstituer l'apparence des premiers hommes ?**

Les ..... aidés des .....

**4) Qu'est-ce qui a pu les aider ?**

Les ..... des premiers hommes

**5) Qui sont représentés ici ?**

Différentes .....de la lignée

.....

**Etude de document 5 :**

**1) Nature du document:**

C'est une .....

**2) Titre:**

.....

**3) Qui a pu reconstituer l'apparence des premiers hommes ?**

Les ..... aidés des .....

**4) Qu'est-ce qui a pu les aider ?**

Les ..... des premiers hommes

**5) Qui sont représentés ici ?**

Différentes .....de la lignée

.....

## **Etude de document 5 : correction**

### **1) Nature du document:**

C'est une photographie

### **2) Titre:**

La galerie de l'humanité

### **3) Qui a pu reconstituer l'apparence des premiers hommes ?**

Les sculpteurs aidés des paléontologues

### **4) Qu'est-ce qui a pu les aider ?**

Les fossiles des premiers hommes

### **5) Qui sont représentés ici ?**

Différentes espèces de la lignée humaine

## Leçon

### adaptent - nomades – Homo sapiens - Afrique - climatiques

Les premiers hommes apparaissent en.....

Ce sont des ..... qui se déplacent et

s'..... à leur environnement.

A la faveur des changements....., les

..... peuplent peu à peu la Terre.

## Leçon

### adaptent - nomades – Homo sapiens - Afrique - climatiques

Les premiers hommes apparaissent en.....

Ce sont des ..... qui se déplacent et

s'..... à leur environnement.

A la faveur des changements....., les

..... peuplent peu à peu la Terre.

## Leçon

Les premiers hommes apparaissent en Afrique.

Ce sont des nomades qui se déplacent et s'adaptent à leur environnement.

A la faveur des changements climatiques, les Homo sapiens peuplent peu à peu la Terre.



# Vocabulaire

traces – chasse - alimentation – hérédité - humaine – pêche – fouilles – déplace - refroidissement

**L'archéologie** : étude de l'histoire ..... par l'observation des ..... découvertes lors de .....

**Un chasseur-cueilleur** : homme qui prélève son ..... dans son environnement (par la ....., la cueillette, la .....).

**Nomade** : qui se .....;..... toute sa vie.

**La génétique** : science qui étudie l'..... et les gènes.

**Une glaciation** : ..... de la planète qui provoque une baisse du niveau des mers.

# Vocabulaire

traces – chasse - alimentation – hérédité - humaine – pêche – fouilles – déplace - refroidissement

**L'archéologie** : étude de l'histoire ..... par l'observation des ..... découvertes lors de .....

**Un chasseur-cueilleur** : homme qui prélève son ..... dans son environnement (par la ....., la cueillette, la .....).

**Nomade** : qui se .....;..... toute sa vie.

**La génétique** : science qui étudie l'..... et les gènes.

**Une glaciation** : ..... de la planète qui provoque une baisse du niveau des mers.

# Vocabulaire

**L'archéologie** : étude de l'histoire humaine par l'observation des traces découvertes lors de fouilles.

**Un chasseur-cueilleur** : homme qui prélève son alimentation dans son environnement (par la chasse, la cueillette, la pêche).

**Nomade** : qui se déplace toute sa vie.

**La génétique** : science qui étudie l'hérédité et les gènes.

**Une glaciation** : refroidissement de la planète qui provoque une baisse du niveau des mers.

<https://www.youtube.com/watch?v=GDCVRpVqQCs>

<https://www.youtube.com/watch?v=s17X6IAijv4>

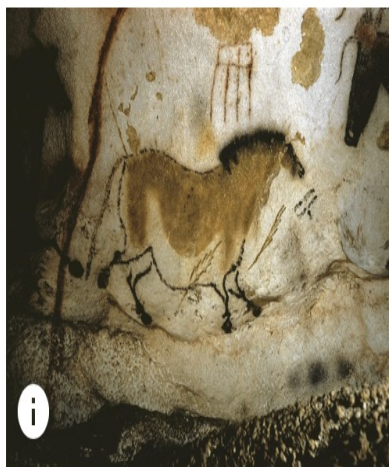
<https://www.youtube.com/watch?v=S0-6syqOxdU> (CPS)

A voir  
aussi

---

+  
0

**Doc. 1** La grotte de Lascaux (France), un exemple d'art pariétal



Ces motifs sont peints avec de l'ocre et du charbon de bois. Ils datent d'environ 18 000 avant J.-C.

La « salle des Taureaux » de la grotte de Lascaux en Dordogne (France).

Sketchnote:  
images pour  
écrire et +  
mémoriser 0

---

