

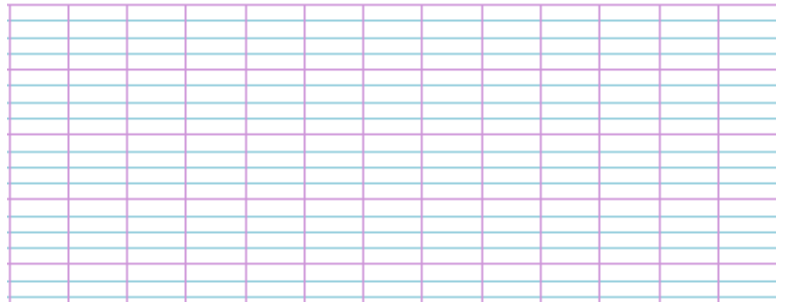




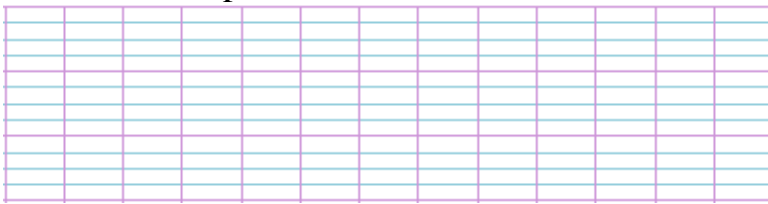


*Hiéroglyphe du temple de Kôm Ombo  
(IIème siècle avant notre ère)*

Quelles formes reconnais-tu sur ces hiéroglyphes ?

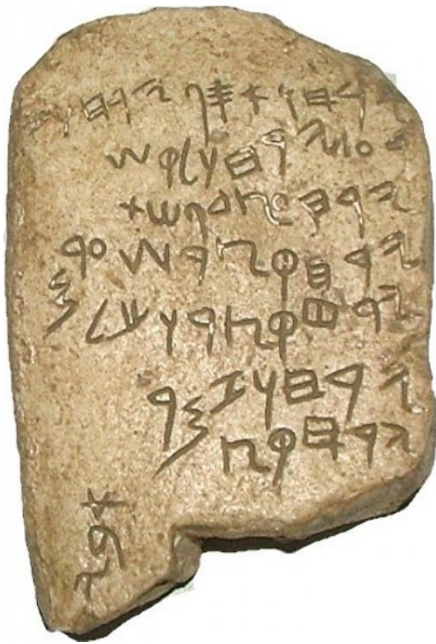
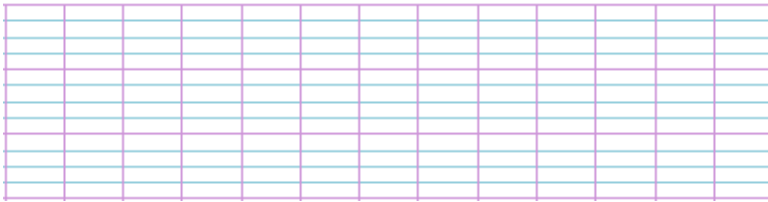


Quelle différence y a-t-il entre cette tablette et les deux écritures précédentes ?



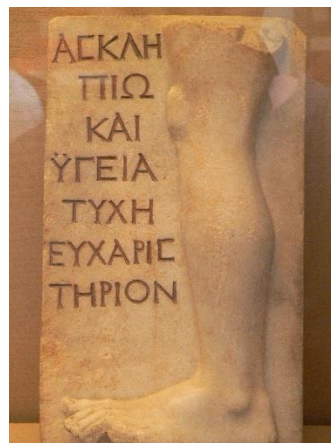
*Tablette écrite en signe cunéiformes  
(Mésopotamie -3400)*

Comment pouvaient-êtré tracés ces signes ?



*écriture phénicienne  
(environ 1100 avant J-C)*

Quelle est la nouveauté de ces écritures ?

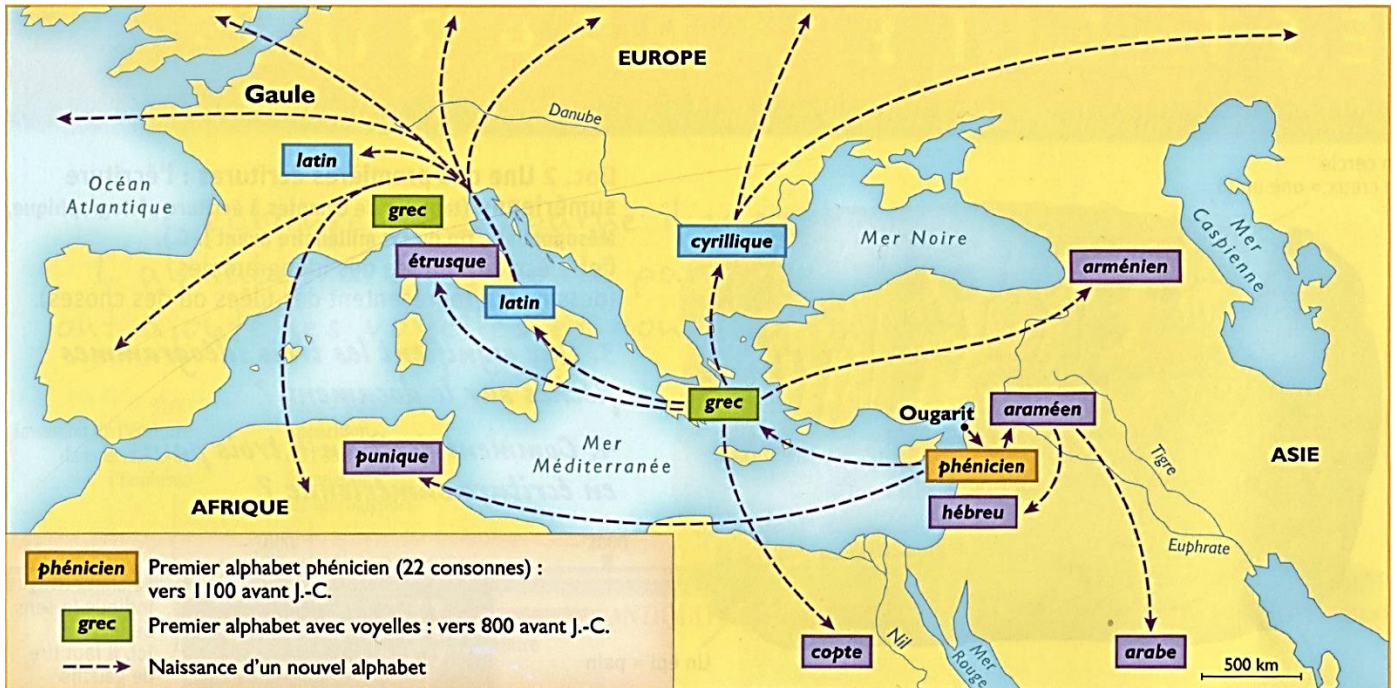


*bas-relief grec*



*inscription sur le forum à Rome*

Observe cette carte :



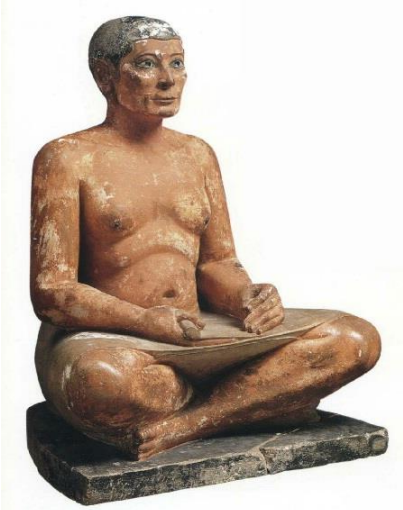
De quel alphabet viennent tous les alphabets ?


Observe ce tableau :

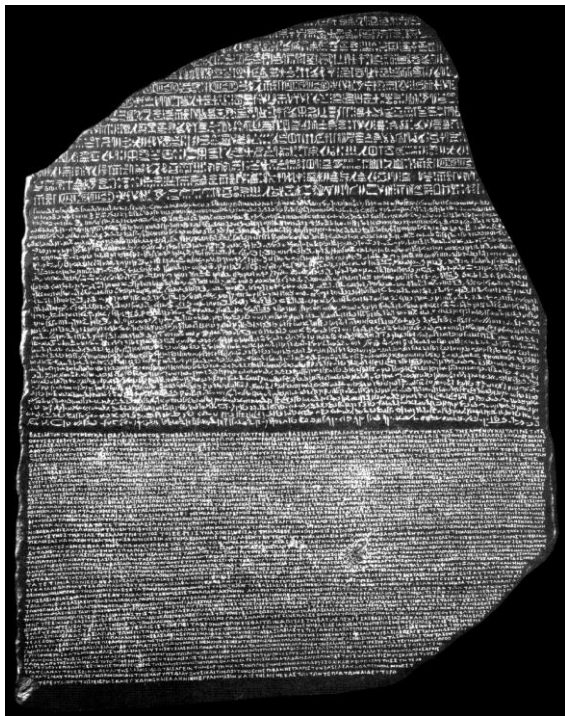
<b>Phénicien</b>	𐤀	𐤁	𐤂	𐤃	𐤄	𐤅	𐤆	𐤇	𐤈	𐤉	𐤊	𐤋	𐤌	𐤍	𐤎	𐤏	𐤐	𐤑	𐤒	𐤓	𐤔	𐤕										
<b>Grec</b>	A	B	Γ	Δ	E		Z	H	Θ	I	K	Λ	M	N	Ξ	O	Π			P	Σ	T	Υ	Φ	X	Ψ						
<b>Latin</b>	A	B	G	D	E		Z	H		I	K	L	M	N	X	O	P			R	S	T	U	F	Q							

Quelle lettre est présente dans tous les alphabets ?


Ecrire des pictogrammes ou des idéogrammes n'est pas chose aisée et les écoles n'existent pas encore. Ils existent donc des personnages dont c'est la fonction.



Le « Scribe accroupi ».  
 Calcaire peint, yeux en cuivre incrusté de cristal de roche, 2600-2350 av. J.-C.



*La pierre de Rosette  
(IIème siècle avant notre ère)*

La pierre de Rosette est un fragment de stèle gravée de l'Égypte antique portant trois versions d'un même texte qui a permis le déchiffrement des hiéroglyphes au XIXe siècle par Champollion.

Quand a été traduite l'écriture des Égyptiens ?


### 3. Comment l'écriture est-elle arrivée en France ?

**LA FONDATION DE MARSEILLE EN 600 AVANT J.-C.**

Les Grecs de Phocée arrivent en Gaule, là où se jette le Rhône. Leurs chefs sont Simos et Protis. Le roi du pays préparait le mariage de sa fille Gyptis. Il devait donner, selon la coutume, sa fille en mariage à celui qu'elle choisirait dans un festin. Tous les prétendants ainsi que les hôtes grecs sont conviés à ce festin. Sans regarder les autres convives, Gyptis choisit Protis. Celui-ci, devenu gendre du roi, reçoit de son beau-père la terre où il voulait bâtir une ville. Marseille fut ainsi élevée, près de l'embouchure du Rhône.

D'après Justin, historien romain du II<sup>e</sup> ou III<sup>e</sup> siècle après J.-C., *Histoires philippiques*.

Quand a été fondée Marseille ?


Qui a fondé la ville de Marseille ?


# Histoire : la naissance de l'écriture

Avec l'invention de l'agriculture et de l'élevage, le commerce se développe également et avec lui la nécessité de garder des traces de ces échanges. Grâce à l'écriture, on pouvait garder en mémoire des informations importantes et les transmettre.

La première écriture est inventée à la fin de la préhistoire, vers 3500 avant J.-C., à Sumer en Mésopotamie. Elle marque la fin de la préhistoire et le début de l'Antiquité.

D'autres types d'écritures sont ensuite apparues en Asie, en Afrique et en Amériques. En Egypte, les hiéroglyphes sont créés vers 3000 avant notre ère.

Au départ, les hommes écrivaient avec des dessins ou des signes qui représentaient chacun un mot. Il faut donc connaître des centaines de signes et seuls des spécialistes (les scribes) peuvent écrire.

Vers 1200 avant J.-C., l'alphabet phénicien a été inventé, avec 22 signes représentant chacun un son (uniquement les consonnes). Vers 800 avant J.-C., les Grecs créent leur propre alphabet et inventent les voyelles.

En -600, les Phocéens, chassés par les Perses de Grèce, fondent la ville de Massalia dans le sud de la Gaule apportant avec eux l'écriture.

Aujourd'hui, nous utilisons l'alphabet latin.