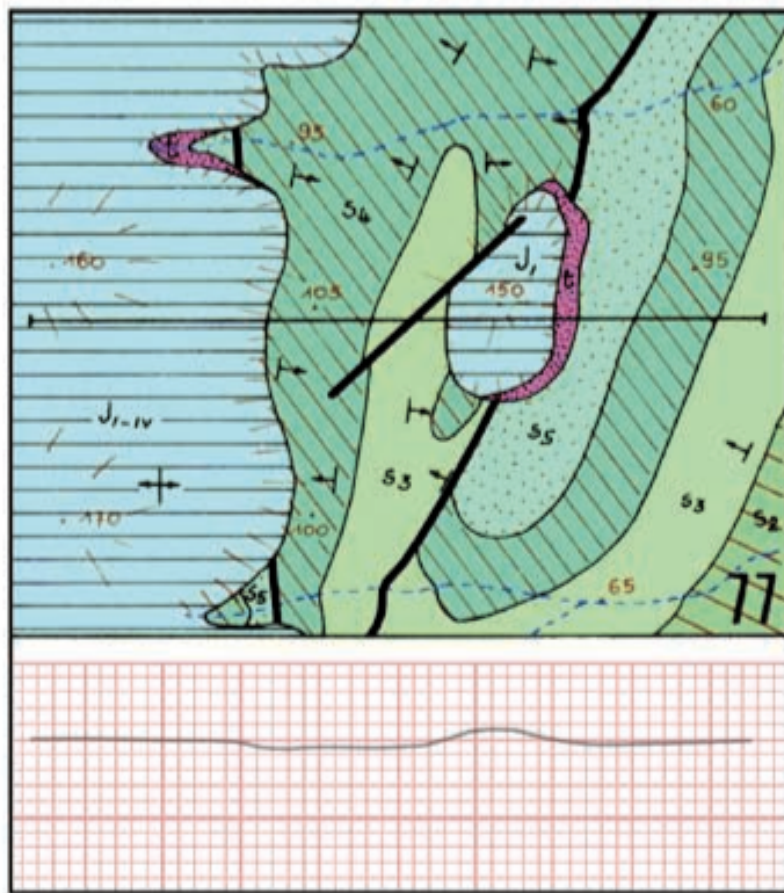


## EXERCICE DE CARTOGRAPHIE

Réaliser la coupe géologique proposée.



âges

le plus ancien : silurien S<sub>1</sub>  
S<sub>2</sub>  
S<sub>3</sub>  
S<sub>4</sub>  
S<sub>5</sub>  
trias t  
le plus récent jurassique J<sub>I-IV</sub>