



**LE RÉSEAU DE CRÉATION
ET D'ACCOMPAGNEMENT PÉDAGOGIQUES**

**Ce document a été mis en ligne par le Canopé de l'académie de Montpellier
pour la Base Nationale des Sujets d'Examens de l'enseignement professionnel.**

Ce fichier numérique ne peut être reproduit, représenté, adapté ou traduit sans autorisation.

**BACCALAUREAT PROFESSIONNEL
OUVRAGES DU BATIMENT
Aluminium, verre et matériaux de synthèse**

Session 2014

Durée : 3 heures

Coefficient : 2

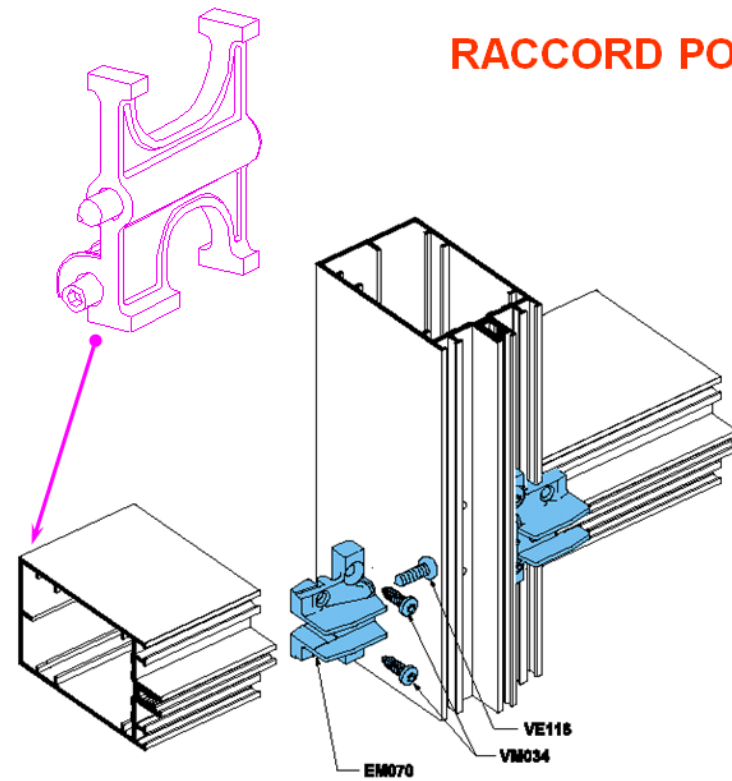
EPREUVE E2

Sous-épreuve E21 (U21)

**Préparation et suivi d'une fabrication
et d'une mise en œuvre sur chantier**

Ce dossier comporte **7** pages, numérotées de **DTC 1 / 7** à **DTC 7 / 7**.
Assurez-vous que cet exemplaire est complet.
S'il est incomplet, demandez un autre exemplaire au chef de salle.

RACCORD POSE DE FACE

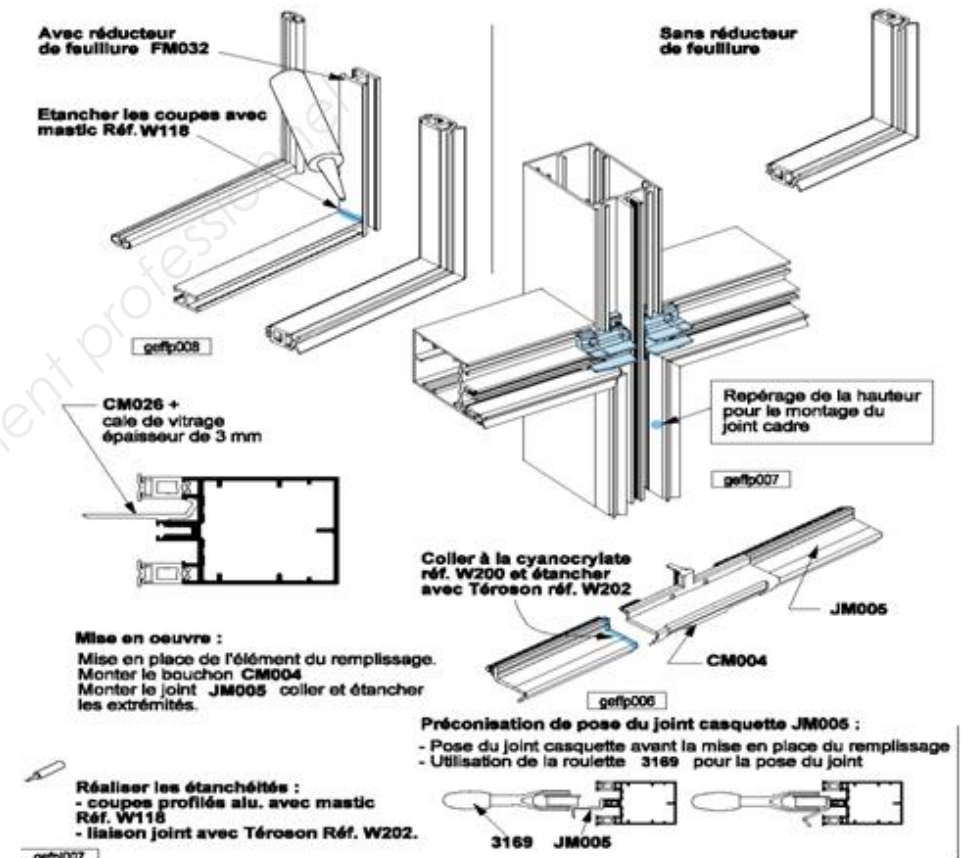


Montage ossature

- Raccord en zamak
- Visserie inox
- Pas d'usinage sur l'épine (perçage avec gabarit OM 102)
- Usinage sur traverse (outils OM 101)
- Angle rentrant et sortant +10° -10°

MISE EN PLACE DU JOINT DE STRUCTURE ET DU REMPLISSAGE

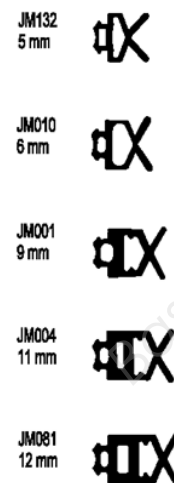
Pose du joint d'ossature et mise en place du remplissage sur aspects grille, cadre et trame horizontale



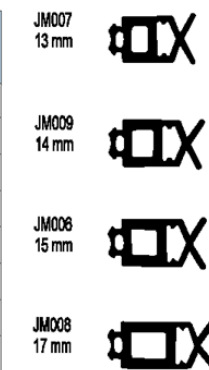
PRISE DE VOLUMES (Joints intérieurs et extérieurs)

PRISE DE VOLUMES (Joints intérieurs et extérieurs)

| Remplissage en mm | Espace nominal en mm | Ref parclose | Ref Joint int | Ref Joint ext |
|-------------------|----------------------|--------------|---------------|---------------|
| 6 | 14 + 17 | FM032 | JM008 | 6906 |
| 8 | 14 + 15 | FM032 | JM006 | 6906 |
| 9 (44.2) | 14 + 14 | FM032 | JM009 | 6906 |
| 10 | 14 + 13 | FM032 | JM007 | 6906 |
| 11 (55.2) | 14 + 12 | FM032 | JM081 | 6906 |
| 12 | 14 + 11 | FM032 | JM004 | 6906 |
| 14 | 14 + 9 | FM032 | JM001 | 6906 |
| 17 | 14 + 6 | FM032 | JM010 | 6906 |
| 18 | 14 + 5 | FM032 | JM132 | 6906 |
| 20 | 17 | SANS | JM008 | 6906 |



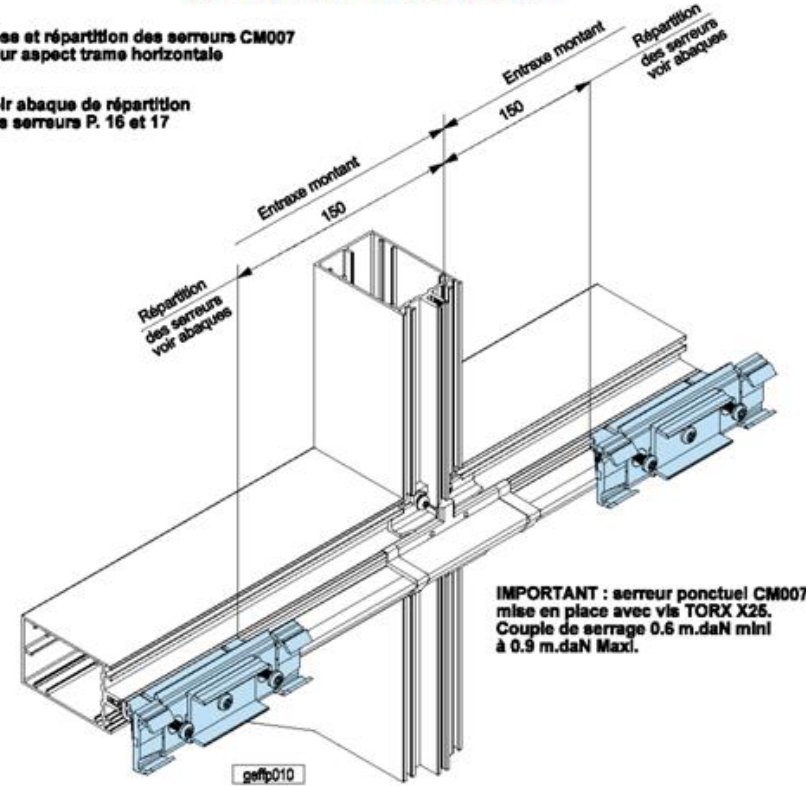
| Remplissage en mm | Espace nominal en mm | Ref parclose | Ref Joint int | Ref Joint ext |
|-------------------|----------------------|--------------|---------------|---------------|
| 20 | 17 | SANS | JM008 | 6906 |
| 22 | 15 | SANS | JM006 | 6906 |
| 23 | 14 | SANS | JM009 | 6906 |
| 24 | 13 | SANS | JM007 | 6906 |
| 25 | 12 | SANS | JM081 | 6906 |
| 26 | 11 | SANS | JM004 | 6906 |
| 28 | 9 | SANS | JM001 | 6906 |
| 31 | 6 | SANS | JM010 | 6906 |
| 32 | 5 | SANS | JM132 | 6906 |



SERREUR PONCTUEL FIXATION DES ELEMENTS DE REMPLISSAGE
ASPECT TRAME HORIZONTALE

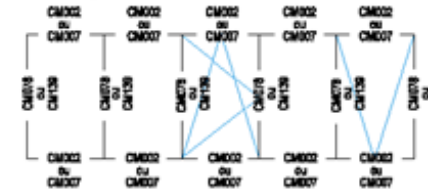
Pose et répartition des serreurs CM007 pour aspect trame horizontale

Voir abaque de répartition des serreurs P. 16 et 17



IMPORTANT : serreur ponctuel CM007
 mise en place avec vis TORX X25.
 Couple de serrage 0.6 m.daN mini à 0.9 m.daN Maxi.

aspect TRAME HORIZONTALE

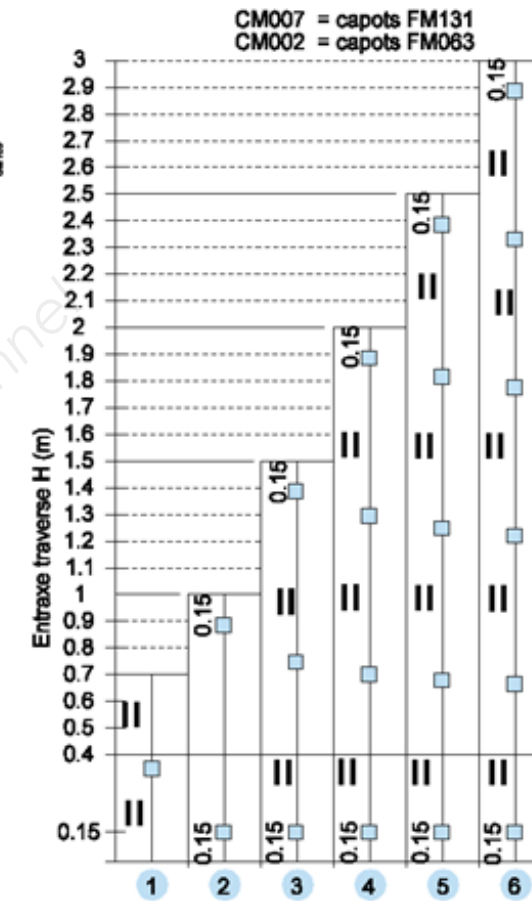


aspect GRILLE



SERREUR PONCTUEL
ABAQUES D'UTILISATION

POSE ET REPARTITION DES SERREURS
OU PRESSEURS



Nombre et répartition des presseur CM078 ou CM139 et serreur CM001 sur les montants

Exemples :
 entraxe montants 0.5 m = 2 serreurs
 entraxe montants 1.3 m = 3 serreurs
 entraxe traverses 1.8 m = 4 serreurs

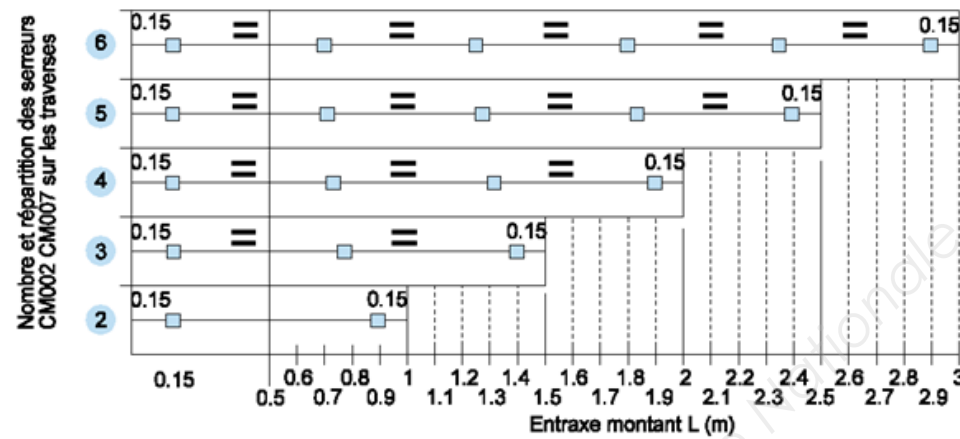
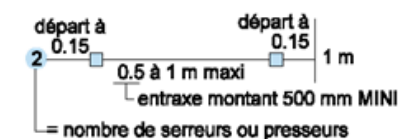


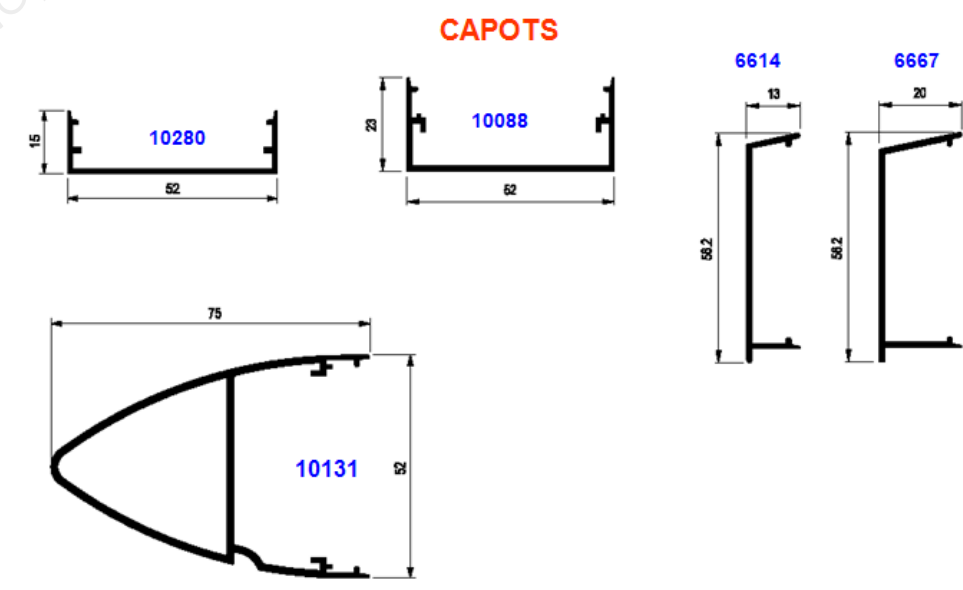
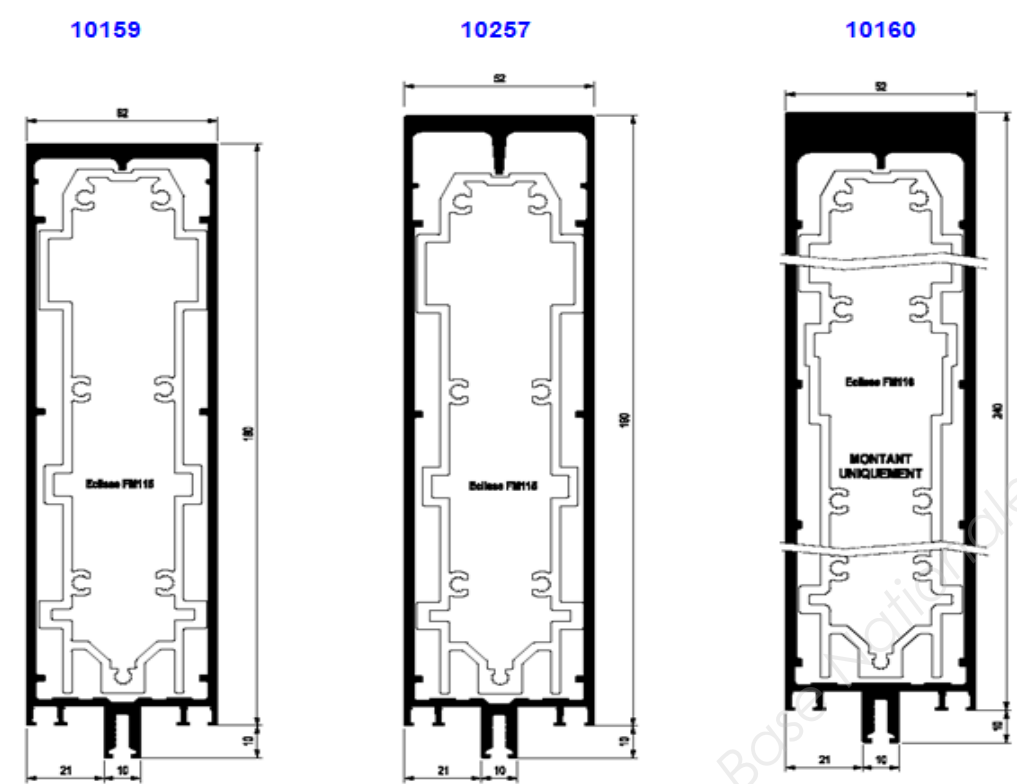
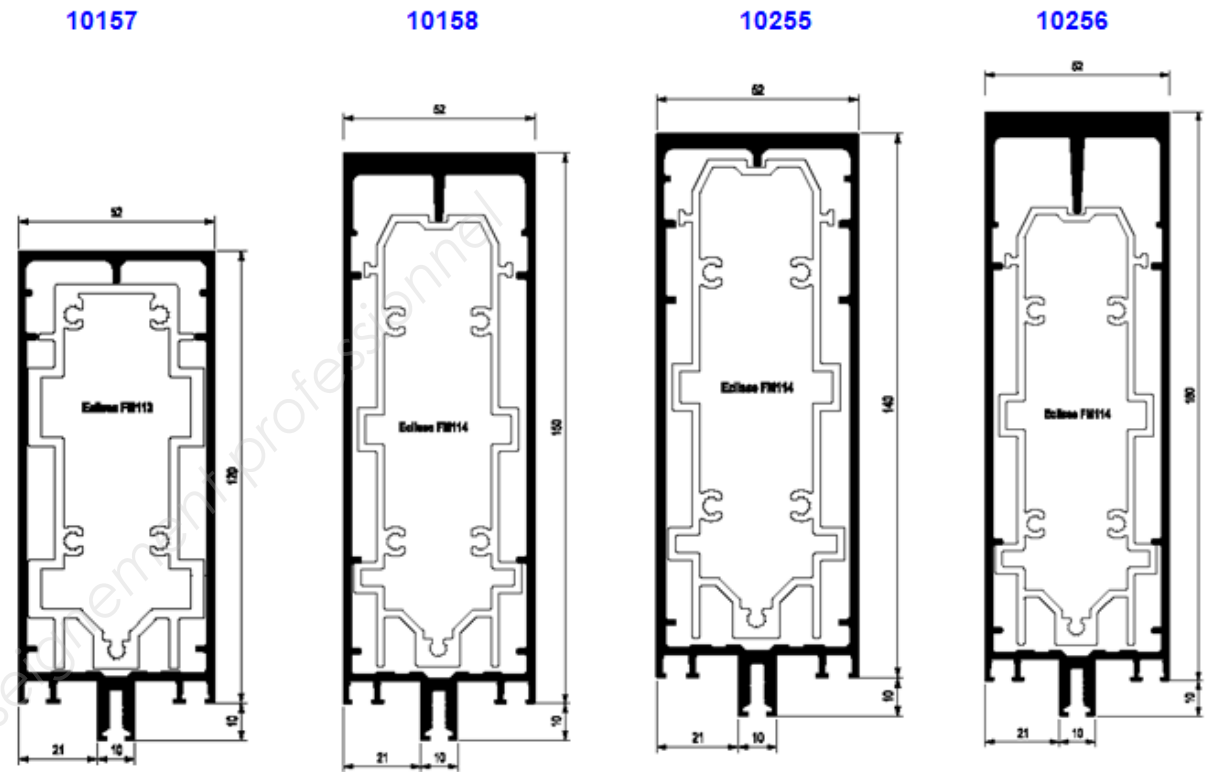
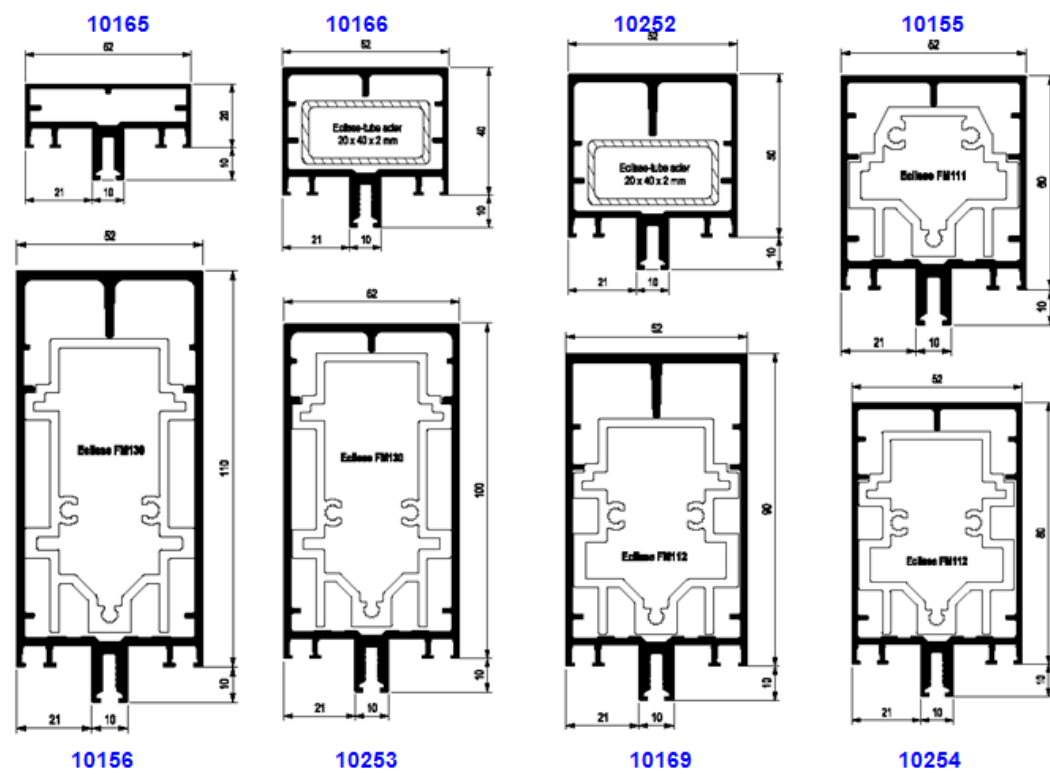
schéma représentant le nombre et la position du serreur sur la traverse et le montant



DEBIT DES PROFILES

| REFERENCES | COUPES | Qté | DEBITS |
|-------------------------|--------|--------------------|----------------|
| Montant selon inertie | | Selon trames | H selon trames |
| Traverse selon inertie | | Selon trames | L-52 |
| 10032 Parclose | | Selon remplissages | H-30 L-52 |
| 10280 Capot en traverse | | Selon trames | L-54 |
| 10088 Capot en montant | | Selon trames | H selon trames |

PROFILES MONTANTS ET TRAVERSES D'OSSATURE



Longueur commerciale des profilés : 7.00 m

Extrait « stock en magasin le 15.02.2014 »

| Désignation | Référence | Stock minimum | Conditionnement | Désignation | Référence | Stock minimum | Conditionnement |
|----------------------------|-----------|---------------|-----------------|-----------------------------|-----------|---------------|-----------------|
| Anti-devers | Q0009 | 10 | 10 | Raccord de traverse | A0008 | 18 | 1 |
| Bouchon de liaison | CM004 | 12 | 1 | Roulette | 3159 | 1 | 1 |
| Cale de vitrage | Q0187 | 100 | 50 | Rivet pop | Q0143 | 200 | 200 |
| Eclisse pour capot | Q0629 | 10 | 1 | Serreur ponctuel vertical | CM001 | 40 | 1 |
| Flasque pour capot | D0027 | 20 | 2 | Serreur ponctuel horizontal | CM002 | 40 | 1 |
| Joint casquette. | J0005 | 100 | 100m | Support de cale. | CM026 | 60 | 20 |
| Joint intérieur | JM007 | 100 | 100m | Vis CBLX | VE116 | 100 | 100 |
| Joint intérieur | JM006 | 100 | 100m | Vis CBLX | V0002 | 100 | 100 |
| Joint pare pluie sur capot | 6906 | 50 | 100m | Vis CBLX | V0003 | 100 | 100 |
| Mastic | W118 | 2 | 24 | Vis CBLX | V0016 | 100 | 100 |
| Mastic | P0050 | 2 | 24 | Vis CBLX | VM034 | 100 | 100 |
| Raccord pose de façade | EM070 | 40 | 10 | Vis CBLX | VM038 | 100 | 100 |

Tableau des temps de fabrication des menuiseries PVC.

| Description des tâches | Durée pour 1 châssis (en centième d'heure) |
|---|--|
| Débit des renforts | 20 |
| Débit des profilés dormant. | 15 |
| Drainage. | 15 |
| Débit des profilés ouvrants. | 33 |
| Drainage et Usinage crémonne. | 25 |
| Soudage et ébavurage ouvrants. | 10 |
| Soudage et ébavurage dormants | 15 |
| Assemblage « dormant-ouvrant » (quincailleries et vitrerie) | 40 |

FICHE DE DÉBIT

Fiche de débit | Date: 06/06/2013
 MENUISERIE P V C 2 Vantaux

Chantier: LP Jules Verne
 Situation : Façade Sud (C03)

Quantité: 60

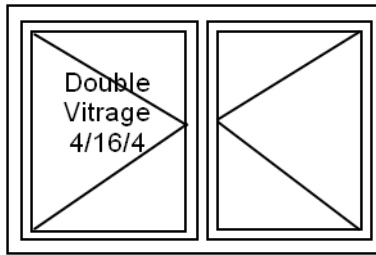
L. hors tout: 1175 mm
 H. hors tout: 1245 mm

Ferrage D / G: G/D
 Hauteur poignée: 280mm

Appui: 25

L. finie Dormant: 1165
 H. finie Dormant: 1235

Vue intérieure



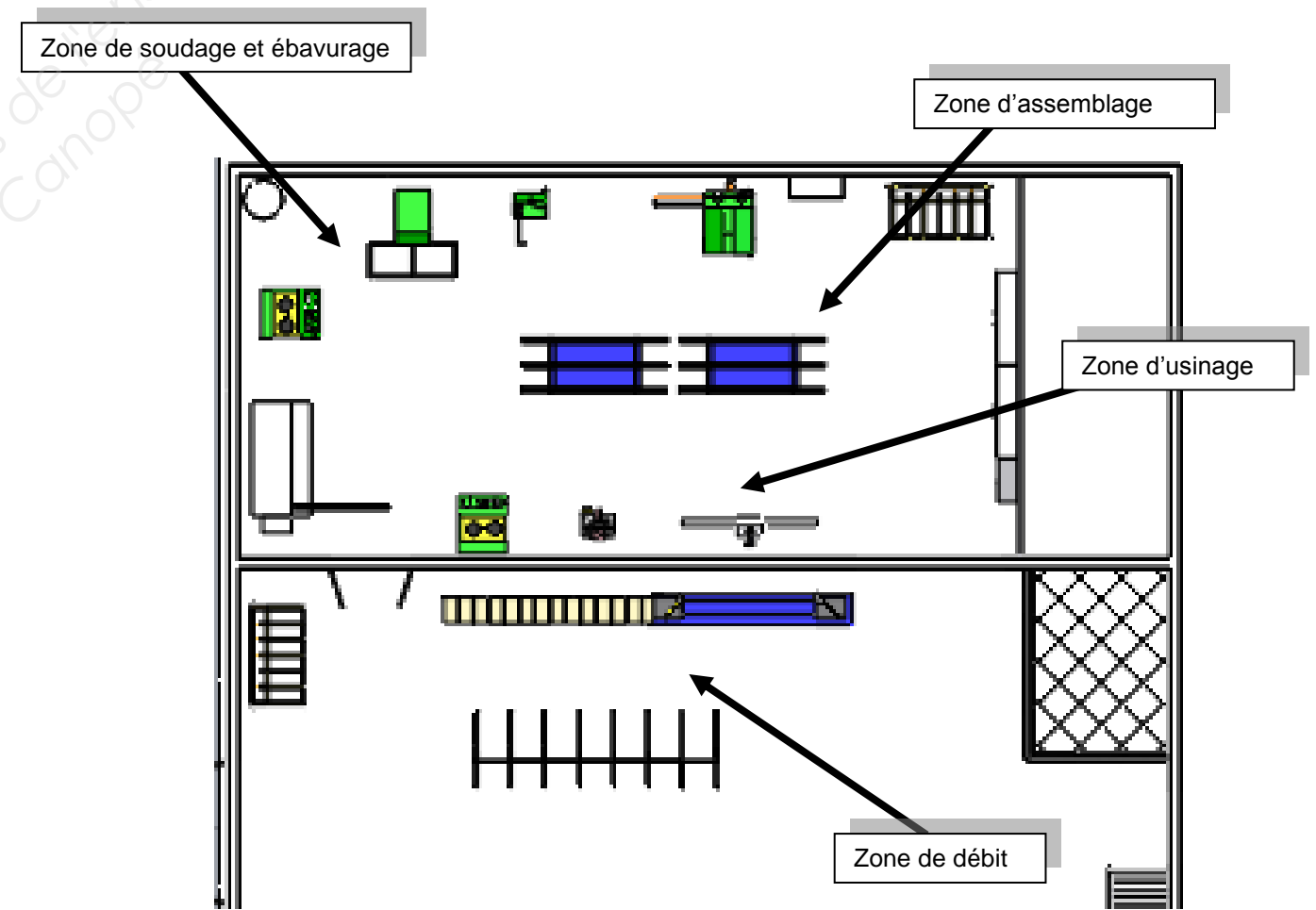
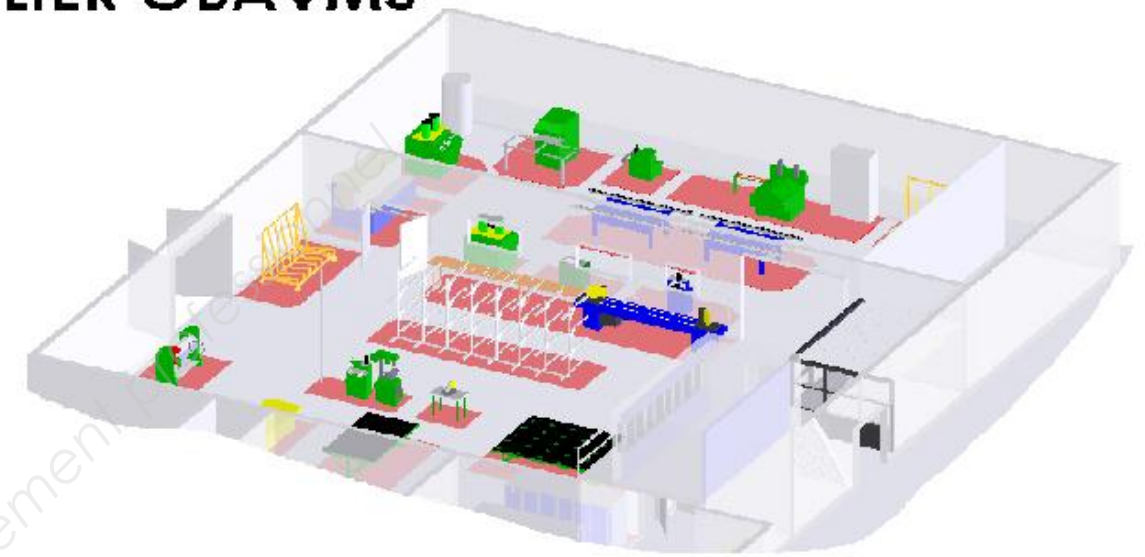
| Désignation | Elément | Référence | Quantité | L. débit | Coupe | Pointage | Observation |
|-----------------|---------------|-----------|----------|----------|-------|----------|----------------|
| Dormant | Mont. | FO05 | 120 | 1240 | 45° | | Ne pas traiter |
| Dormant | Trav. | FO05 | 120 | 1170 | 45° | | |
| Renfort dormant | Mont. | F0A05 | 120 | 1145 | 90° | | |
| Ouvrant | Mont Battem | FO20 | 60 | 1154 | 45° | | |
| Ouvrant | Battement int | FO28 | 60 | 1131 | | | |
| Ouvrant | Battement ext | FO26 | 60 | 1075 | 90° | | |
| Ouvrant | Mont | FO01 | 180 | | | | |
| Ouvrant | Trav | FO01 | 240 | 558,5 | 45° | | |
| Renfort ouvrant | Mont | F0A01 | 240 | 1045 | 90° | | |
| Appui | | FO64 | 60 | 1165 | | | |
| Parclose | | F043 | 144740 | 144740 | 45° | | |

| | | | | | |
|---------------|----|--------|---|------------|-------------|
| Remplissage | DV | 4/16/4 | 2 | 1038 | 442,5 |
| Quincaillerie | OF | FERCO | 2 | H F F 1109 | L F F 513,5 |

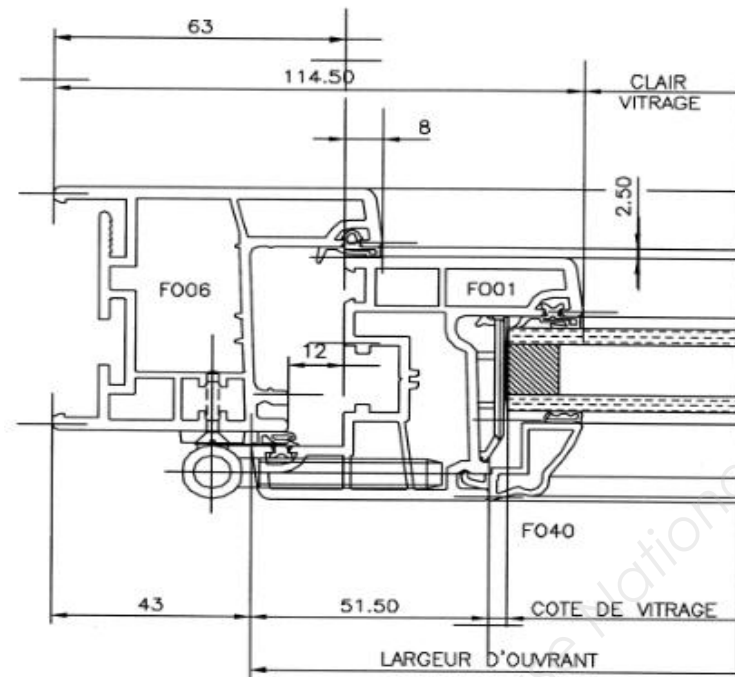
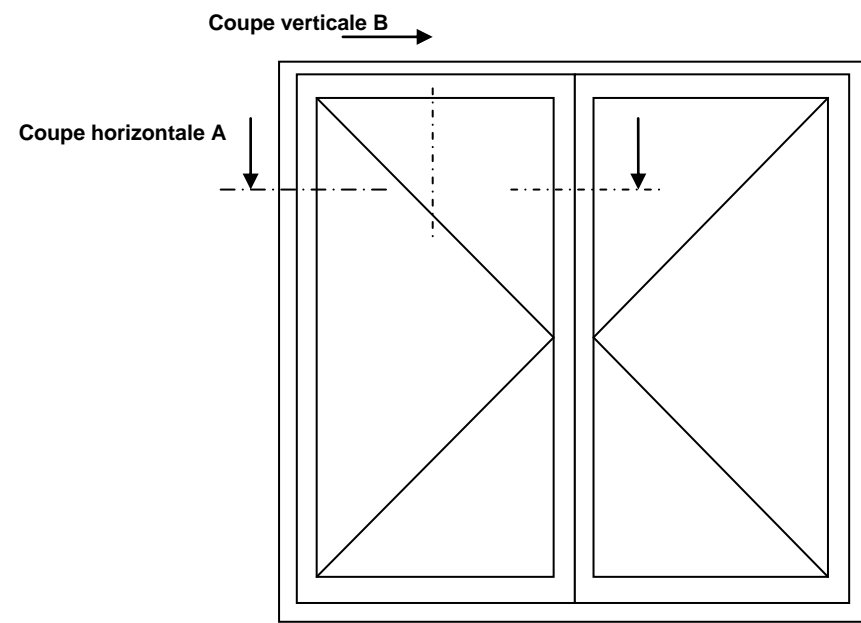
Chargé de la fabrication:

Aperçu de l'atelier de fabrication des Châssis PVC.
 (la 2ème scie à tronçonner et la scie à renfort se situent dans l'atelier voisin par faute d'espace)

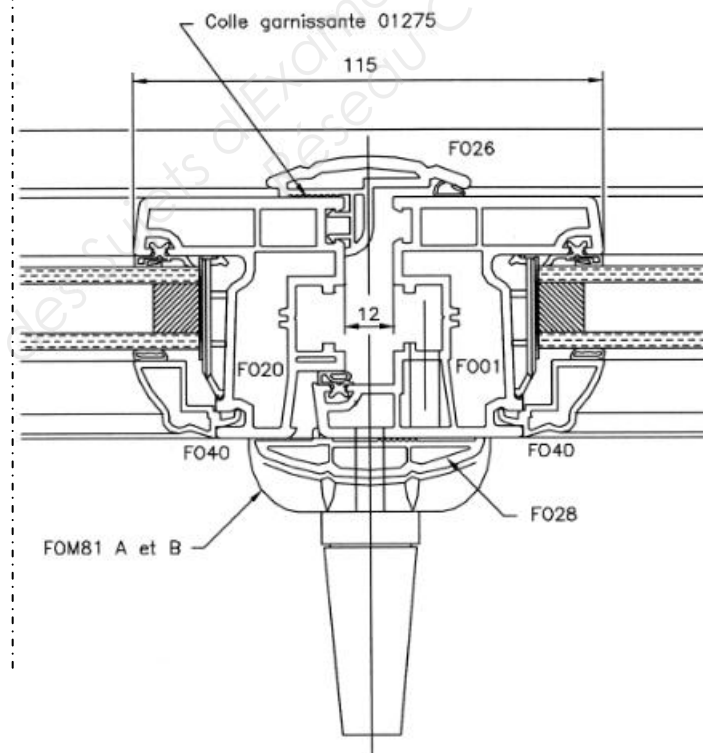
ATELIER OBAVMS



COUPES DE PRINCIPE



Coupe horizontale A



Coupe verticale B

