

La Digestion

Objectifs de la séance :

- **Établir le trajet des aliments de la bouche à l'anus et nommer les différents organes de la digestion.**
- **Constater que dans le tube digestif les aliments se liquéfient.**
- **Comprendre que les aliments passent dans le sang pour être transportés dans tout le corps.**

Déroulement de la séance

Chaque enfant a une feuille blanche séparée en deux (voir exercice).

1. A votre avis, que deviennent les aliments que nous mangeons? Où vont-ils?
Consigne 1: Sur ta feuille, tu as un personnage, dessine le cheminement des aliments dans le corps.
2. Observation de quelques dessins.
3. **Trajet des aliments:** demander aux élèves le nom des organes qui interviennent dans la digestion.
4. Observation du schéma 1 et nommer les différents organes.
5. **Chaque enfant va mâcher un gâteau sec** et expliquer ce qui se produit au niveau de la bouche. Puis il avalera. Où va le gâteau ?
6. Explication des deux premières étapes de la digestion en s'appuyant sur les schémas 2 et 3.
7. **Expérience pour expliquer le devenir des aliments digérés:** Voici la paroi de l'intestin grêle (filtre) qui est très fine. Voici les aliments (café moulu). Voici le sang (bocal). Je verse de l'eau sur les aliments. Que deviennent-ils? Les nutriments sont passés dans le sang à travers l'intestin grêle grâce à l'action des sucs gastriques. Il reste des déchets (marc de café).
8. Consigne 2: Maintenant, vous allez dessiner un bonhomme sur votre feuille et tracer le cheminement des aliments que vous mangez.

Il me faut pour la séance:

- Gâteaux secs
- Filtre et café
- Eau et bocal
- En A3: photocopie des pages 5 et 6.

La Digestion

Documentation:

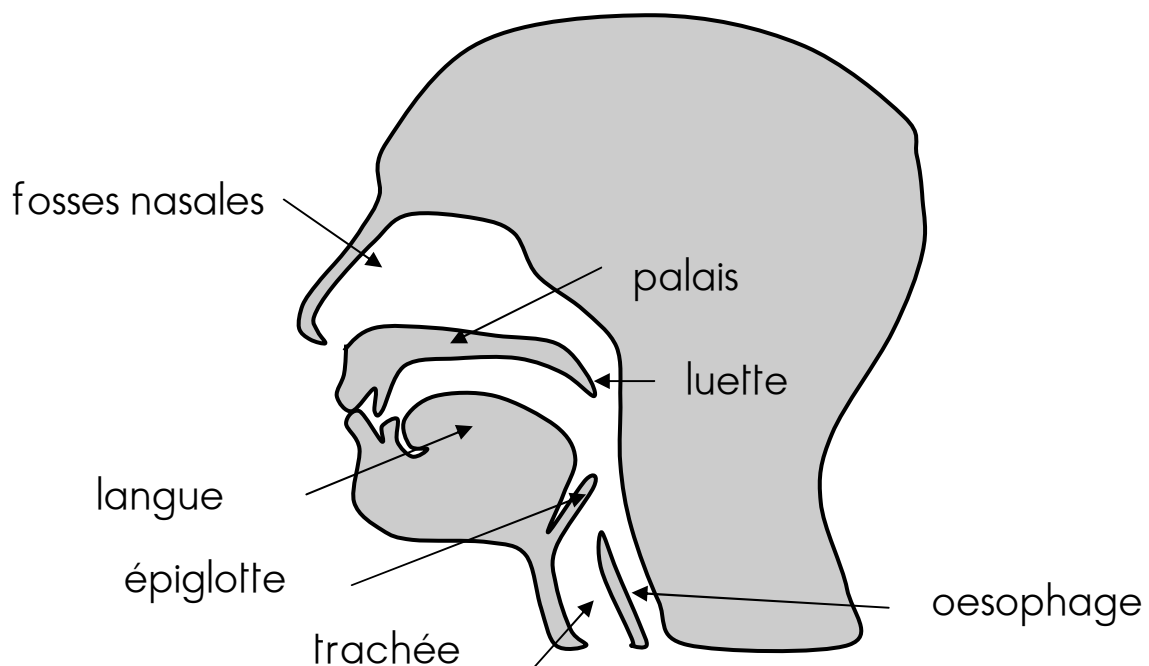
Les aliments que nous mangeons sont digérés, c'est-à-dire transformés en éléments plus simples (nutriments) que notre corps (organisme) pourra utiliser.

Le parcours des aliments

Première étape:

Dans la bouche : la mastication et la déglutition des aliments

Les aliments sont broyés par les dents et ramollis par la salive puis avalés.



Épiglotte:

Petit opercule qui ferme les voies respiratoires au moment de la déglutition.

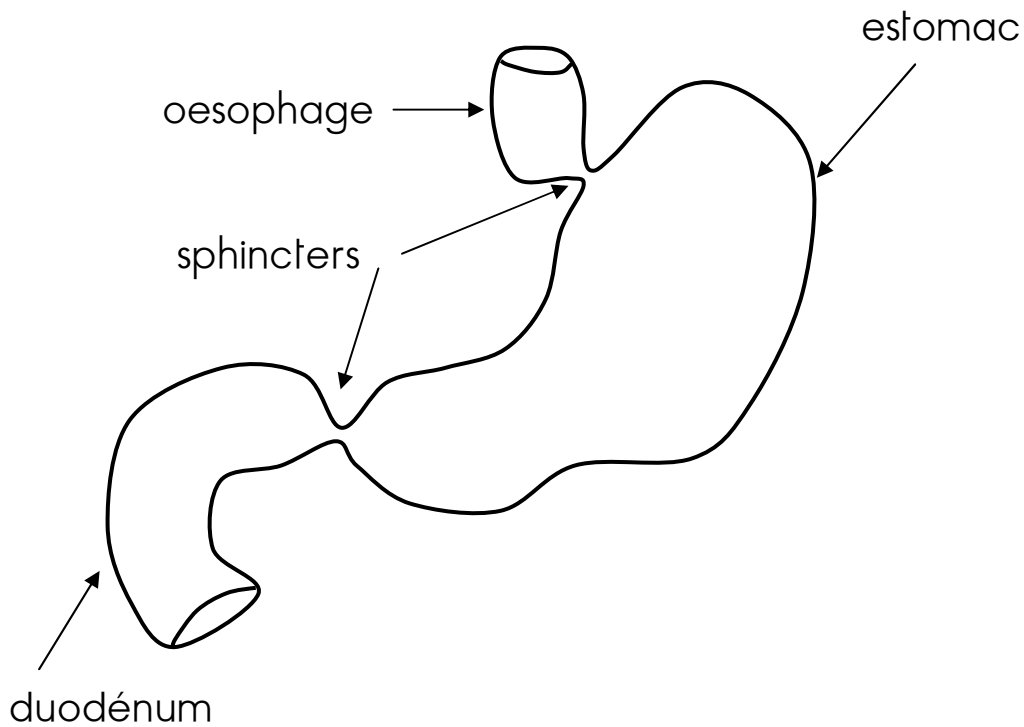
Deuxième étape:

Dans l'œsophage :

Ils descendent dans ce "tube" qui relie la bouche à l'estomac

Dans l'estomac : le brassage

Ils sont transformés en bouillie grâce à l'action des sucs digestifs* et du brassage.



Sphincter:

Anneau de muscle qui se contracte pour fermer une ouverture.

Les sucs digestifs:

Ce sont des « produits chimiques » fabriqués par le corps (le foie, le pancréas, les glandes salivaires, l'estomac) pour dissoudre les graisses, les aliments...

Troisième étape:

Dans l'intestin grêle : le mélange et l'absorption des nutriments

L'intestin grêle mesure environ six mètres chez l'adulte. C'est là que se produit vraiment la digestion. Les aliments sont alors mélangés à d'autres sucs digestifs* puis sont décomposés en nutriments qui traversent la paroi de l'intestin grêle et passent dans le sang, c'est l'absorption. Le sang distribue alors ces nutriments aux organes (muscles, os...), ils servent à faire grandir le corps, à le maintenir en bon état et à produire l'énergie nécessaire pour vivre.

Quatrième étape:

Dans le gros intestin : le transit et l'évacuation des déchets

De diamètre plus gros, le gros intestin ou colon est plus court (un mètre cinquante environ).

Ce qui n'est pas absorbé est stocké dans le gros intestin : l'eau restante passe dans l'organisme et les déchets solides sont propulsés vers le rectum.

Les aliments non digérés forment les déchets, ils sont réunis dans le gros intestin puis évacués dans les excréments par l'anus.

L' appareil digestif

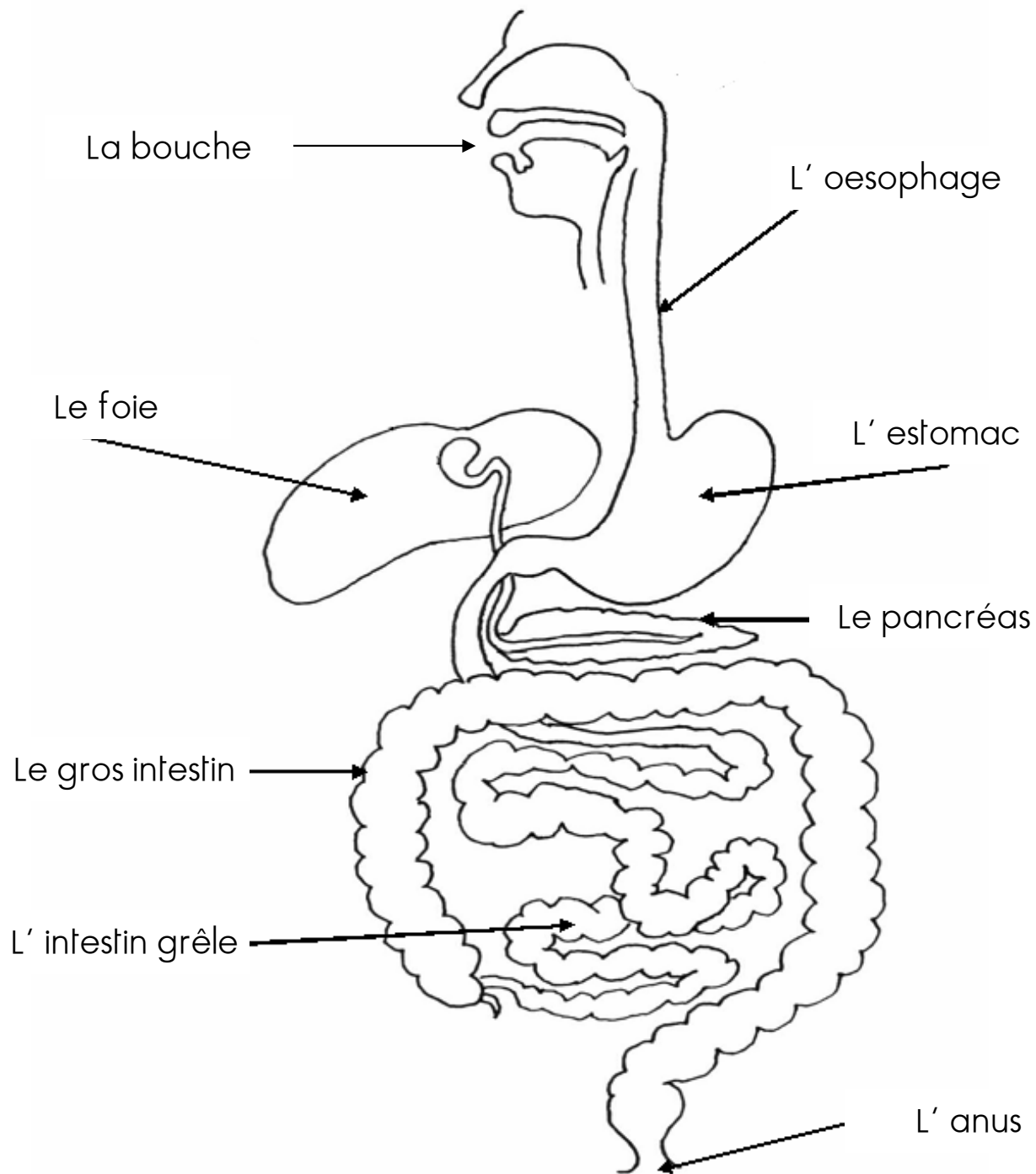


Schéma 2:

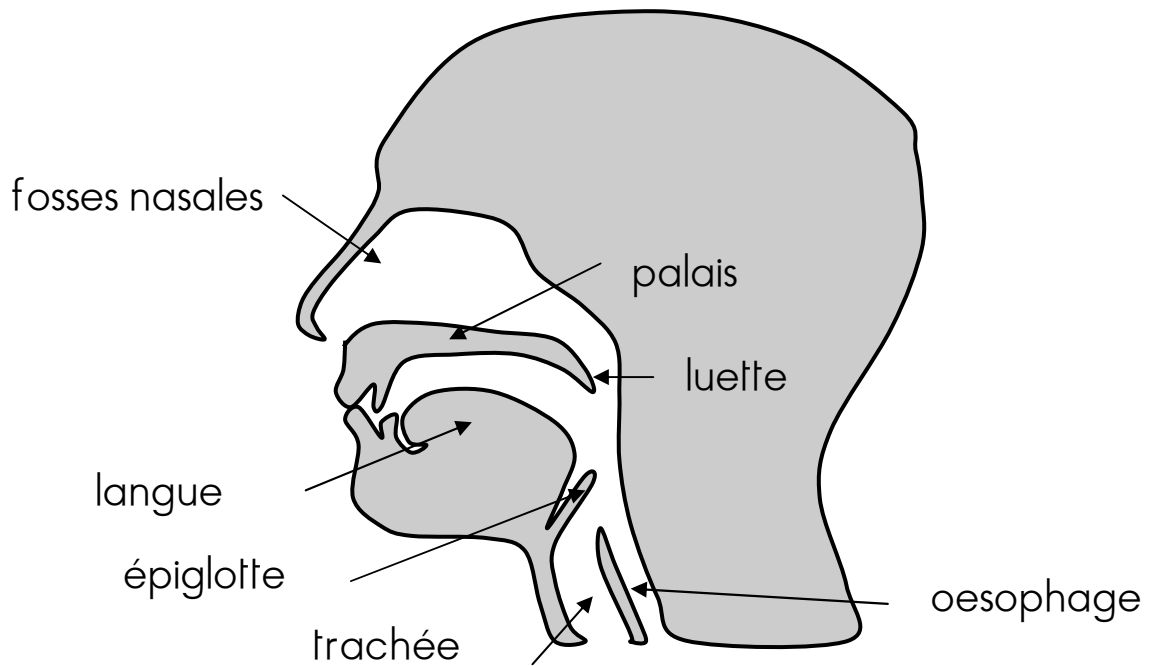


Schéma 3:

