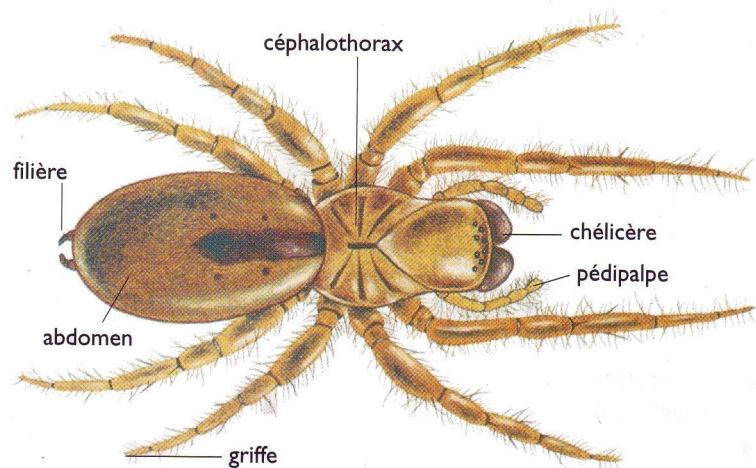
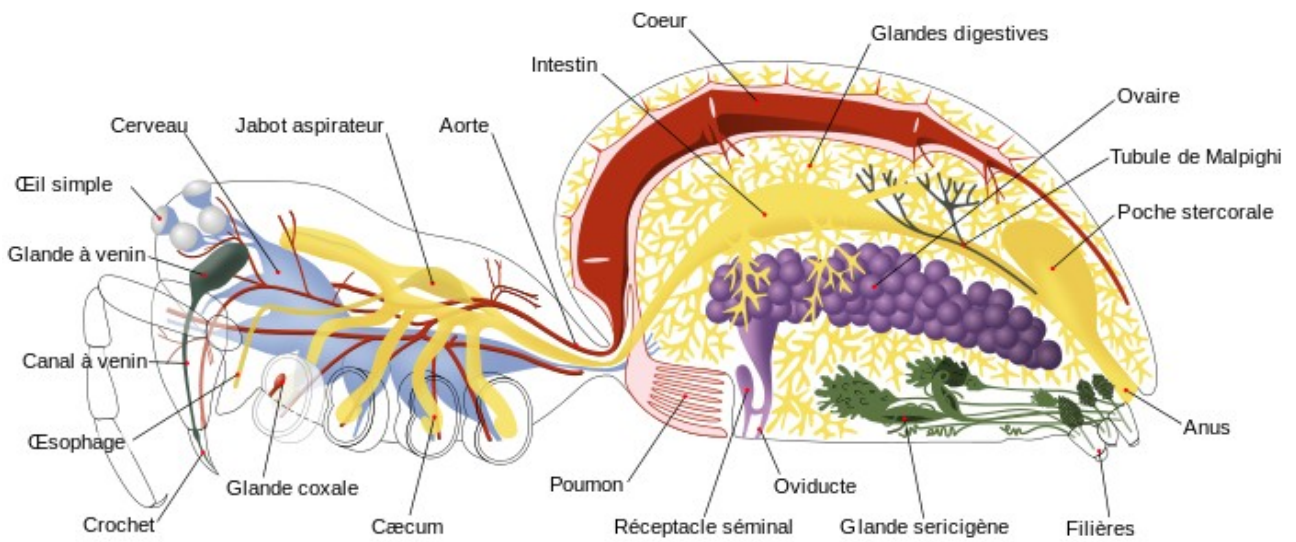


Les Arachnidés



Araignée à longues pattes ou Pholque (*Pholcus phalangioides*)



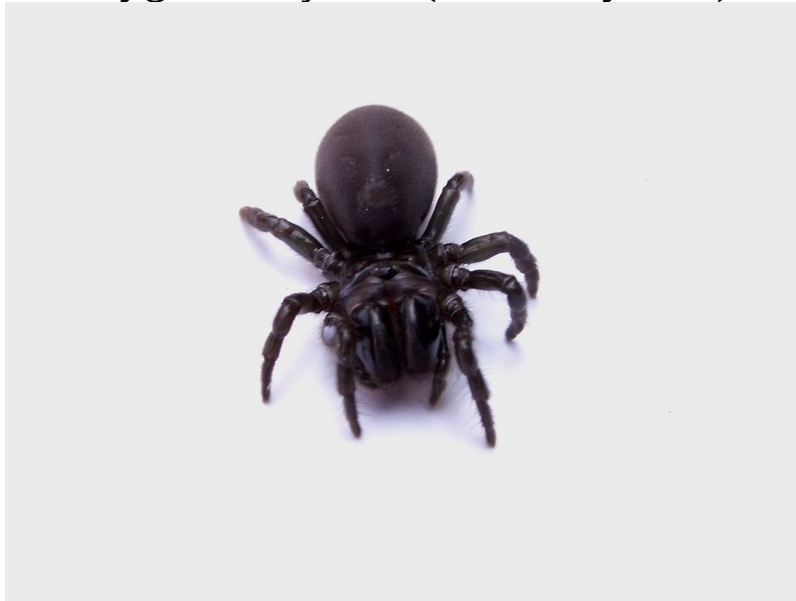
Cette élégante araignée vit plutôt à l'intérieur où elle se pend la tête en bas au bout d'une toile lâche. Si on touche sa toile, la pholque la parcourt de haut en bas, prête à se défendre contre toute attaque. Sa toile n'est pas collante comme celle d'autres araignées. Si un insecte se pose dessus, l'araignée l'enveloppe vite dans un fil de soie et l'immobilise. La pholque n'attend pas toujours sa proie, elle va parfois sur les toiles d'autres araignées voler leur nourriture ou même manger leur propriétaire. Pattes d'environ 7 cm.

Epeire diadème (*Araneus diadematus*)



L'épeire diadème est une orbite, une espèce qui attrape des insectes dans des toiles rondes et collantes. L'araignée tisse sa toile la nuit et passe la journée à attendre sur la toile ou à proximité, prête à fondre sur tout ce qui s'y laisserait prendre. A chaque prise, la toile peut être abîmée. Souvent, au lieu de réparer sa toile abîmée, l'épeire diadème la mange et en tisse une nouvelle pour la remplacer. Pattes jusqu'à 2 cm.

Mygale maçonne (Bathriocyrtum)



Il existe beaucoup d'espèces d'araignées de ce type aussi appelés araignées à terrier operculé. Elles se cachent dans des terriers souterrains, fermés par des opercules articulés en soie et en terre. Pour se nourrir, elles laissent l'opercule légèrement ouvert et se postent en embuscade, prêtes à saisir tout insecte passant à portée. Elles dévorent leurs proies dans leurs terriers. Pattes jusqu'à 6 cm.

Araignée aviculaire (Theraphosa)



Les araignées aviculaires ou mangeuses d'oiseaux ont le corps couvert de poils denses. Ces araignées, les plus grandes du monde, vivent dans les forêts tropicales humides. Elles passent le jour dans des terriers et sortent la nuit pour chasser. Elles ont huit yeux mais leur vision est

mauvaise et elles chassent surtout au toucher, avec leurs pattes. Ces araignées mangent de petits oiseaux, tirant les jeunes hors du nid ou attrapant les adultes quand ils sont perchés la nuit. Elles mangent aussi des lézards, des grenouilles, de gros insectes et de petits mammifères. Pattes jusqu'à 28 cm.

Veuve noire (*Latrodectus mactans*)



Malgré la finesse de ses chélicères, la femelle peut tuer un homme en le piquant. Mais la veuve noire n'est pas agressive et peu de gens sont mordus. Dans la nature, elle vit dans les endroits secs ou sous des branches tombées, et piège les insectes dans ses toiles lâches. Certaines habitent les jardins ou en ville, près des maisons. Pattes jusqu'à 2,5 cm

Araignée à toile en tunnel de Sydney (*Altrax robustus*)



Cette araignée australienne est l'une des plus espèces les plus venimeuses au monde. Heureusement, un contre poison a été mis au point. Cette araignée piège les insectes en tissant des filets de soie à l'entrée de son terrier. Les mâles mordent parfois les hommes quand ils cherchent une compagne pour s'accoupler. Pattes jusqu'à 5 cm. Australie orientale.

Tégénaire géante (*Tegeneria gigantea*)



Cette araignée poilue aux longues pattes vit souvent à l'intérieur où elle se cache dans les coins sombres et tisse un tube de soie qui ouvre sur une toile en forme de feuille. Elle attend dans le tube d'où elle se précipite pour attraper l'insecte qui se pose sur la toile. Les tégénaires géantes mâles errent souvent à la recherche d'une compagne et on les voit parfois la nuit courant sur le sol. Ils tombent parfois dans les baignoires ou les cuvettes, et comme les

araignées ne peuvent escalader les surfaces glissantes, ils sont incapables de se sauver une fois tombés. Pattes jusqu'à 7 cm.

Araignée loup ou lycose (*Lycosa narbonensis*)



Ces chasseurs au corps massif tissent rarement des toiles. Ils se promènent plutôt au sol, souvent la nuit, repérant leurs proies avec leurs gros yeux. Comme chez beaucoup d'araignées, la femelle enveloppe ses œufs dans un cocon de soie qu'elle fixe à ses filières, qui produisent la soie, à l'extrémité de son abdomen. Elle peut ainsi porter ses œufs même en chassant. Il y a beaucoup d'espèces d'araignées loups. *Lycosa narbonensis* était autrefois appelée tarentule, mais ce nom est maintenant plutôt donné aux araignées aviculaires. Pattes jusqu'à 4 cm.

Saltique rayé ou saltique chevronné (*Salticus scenicus*)



Cette petite araignée zébrée est l'une des acrobates du monde des araignées. Comme beaucoup de salticidés, ou araignées sauteuses, le saltique attrape de petits animaux en bondissant sur eux. Comparés aux autres araignées, les salticidés ont une très bonne vue qu'ils utilisent pour chasser. Avec leur paire d'yeux très grands, ils ont une vue panoramique et évaluent bien les distances avant de sauter. Le saltique rayé se rencontre souvent sur les murs ensoleillés, même en pleine ville. D'autres saltiques vivent aussi bien dans les déserts secs et chauds que dans les forêts humides tropicales. Patte jusqu'à 1 cm.

Araignée monnaie (Dismodicus)



Ces araignées, très répandues dans les champs et les herbes, tissent des toiles pour piéger les petits insectes près du sol. Elles sont sans doute les araignées les plus nombreuses sur Terre. Ces araignées minuscules qui ne peuvent se déplacer sur leurs pattes ont une curieuse façon de se mouvoir. Les jours de vent, elles se placent au bout d'un long fil de soie que le vent entraîne, emportant l'araignée dans les airs. Elles ont la réputation d'apporter la chance, d'où leur nom. Pattes 2 mm.

Thomise (diaea)



Ces araignées ont un corps en forme de crabe et se déplacent de côté comme eux, d'où leur nom d'araignée crabe. Beaucoup d'entre elles ont un camouflage efficace. Grâce à leurs couleurs vives, elles se dissimulent dans les pétales des fleurs où elles chassent souvent. Les pattes antérieures largement écartées, la thomise peut rester des heures à l'affût. Dès qu'un insecte se pose sur la fleur, elle le saisit et le mange. Pattes 1,4 cm.

Araignée cracheuse (*Scytodes thoracica*)



Ces araignées chassent en projetant sur leur proie un jet d'une colle, élaborée par leurs chélicères, qui sèche vite et immobilise la victime au sol. L'araignée l'enveloppe alors dans un fil de soie, puis se glisse à l'intérieur pour la manger. Cette espèce très répandue vit souvent à l'intérieur. Pattes 1,5 cm.

Dolomède (Dolomedes)



Cette araignée chasse à la surface de l'eau en se posant sur un objet flottant, ses pattes antérieures touchant l'eau. Quand l'araignée sent des vibrations causées par un animal, elle se penche pour piquer sa proie. Certaines espèces de dolomèdes sont assez grandes pour sortir un poisson de l'eau. Pattes jusqu'à 5 cm.

Argyronète aquatique (*Argyroneta aquatica*)



C'est l'une des quelques espèces

d'araignées vivant dans l'eau. L'argyronète aquatique habite dans les mares et les flaques et se nourrit d'animaux d'eau et de tout jeunes poissons. Elle chasse, mange et se reproduit sous l'eau ; elle nage et plonge, mais respire comme les autres araignées. Elle vit sous l'eau grâce à une cloche d'air en soie qu'elle tisse et qu'elle arrime à des végétaux sous-marins. Elle la remplit d'air

avec les bulles d'air qu'elle rapporte de la surface dans les fins poils qui couvrent tout son corps. Pattes 2 cm.