

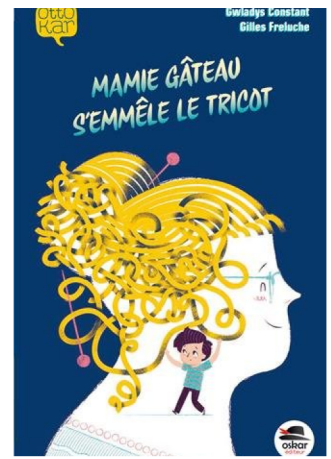
# RALLYE LECTURE

NOM :

PRENOM :

## Mamie gâteau s'emmêle le tricot.

Gwladys Constant et Gilles Freluche - Ed. Ottokar



1. Qui est Côme?

Un bébé

Le fils de Madame Dampierre

Le fils de Madeleine

Le fils de Barbara

2. Pourquoi Côme mélange-t-il les mots?

Il a un diagnostic de dyslexique.

Il répète ce que dit sa grand-mère.

Il a un trouble du langage.

Il fait simplement de la poésie.

3. Quels médecins Côme voit-il avant que l'on comprenne ce qu'il a?

Un pédopsychiatre

Un spécialiste de la mémoire

Un spécialiste de l'audition

Un orthophoniste

4. Où est le papa de Côme?

Il vit loin: c'est un militaire en mission à l'étranger.

Il est mort d'une crise cardiaque.

Il est parti pendant la grossesse.

On ne nous le dit pas.

5. Quel est le problème de Côme?

Il entend mal.

Il ne connaît pas encore bien tous les mots.

C'est sa mémoire qui fonctionne mal.

Il n'a aucun problème.

6. Dans l'entourage de Côme, qui découvre le vrai problème?

Barbara

Mme Dampierre

Madeleine

Halima

7. Quel est le nom de cette maladie?

8. En classe, connecte-toi sur l'Encyclopédie Vikidia: quel est le symptôme principal de cette maladie?

QUESTION	1	2	3	4	5	6	7	8	9	10	TOTAL
NOTE OBTENUE									X	X	
NOTE MAXIMALE	1	1	2	1	1	1	2	1	X	X	10