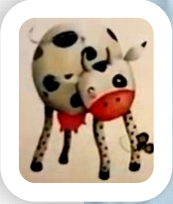


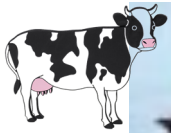
Le titre

PS

Découpe les lettres et recompose les mots du titre.



Armande



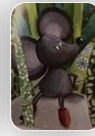
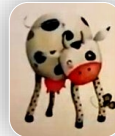
vache



taches

--	--	--	--	--

--	--	--	--	--	--



Dessine Armande la vache et Noémie la souris.

--

Le titre

MS

Armande

A R M A N D E

a r m a n d e

vache

taches

v a c h e

t a c h e s

V A C H E

T A C H E S