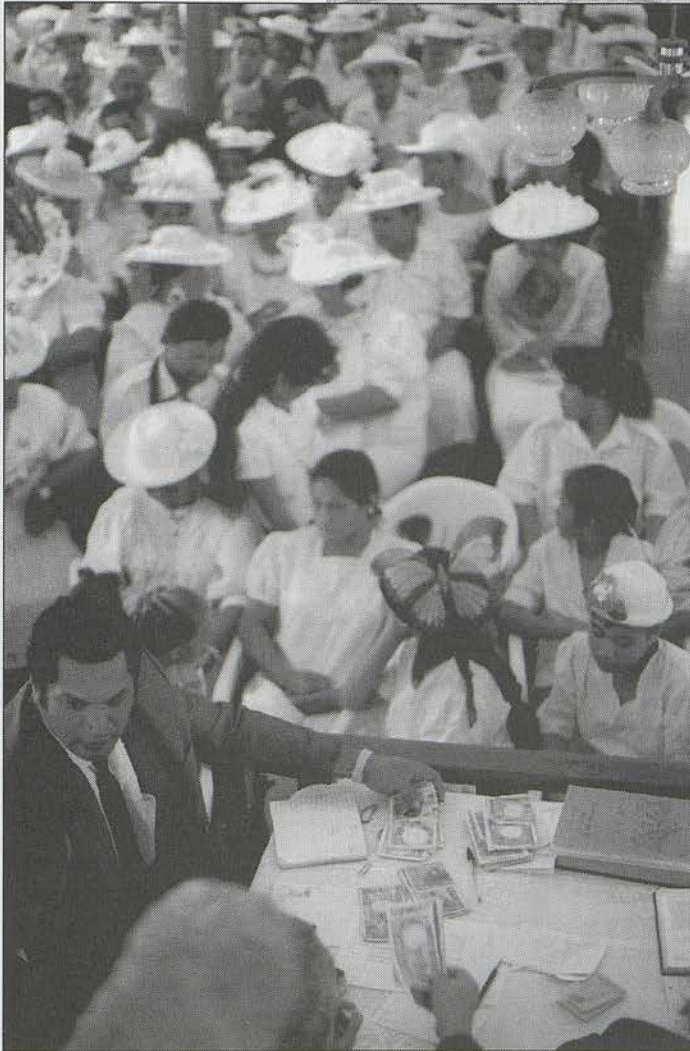


# Eaha rā tau e hopoi atu na te Atua...

(Taramo 116, 12)

E uiraa teie nā te tahi taata faaroo tei ite i tō te Atua hamani-maitai ia'na i te roaraa o te mau mahana nō tō na oraraa. I mua i teie uiraa, te fā mai nei e piti manaò faufaa rahi o te tiā ia tātou ia tauàparau rii.



Le Mē à Rurutu...

## Te iteraa i te here o te Atua

A tahi, no to'na ite i te ôhipa o tā te Atua i rave no'na i na reira ai o ia i te ui. E no te mea ua i to'na àau i te mauruuru e ôre ai e tiā ia'na ia parahi noa e aôre ra ia haamoè i te reira. E manaònaôraa tumu na'na te haamauruururaa i te Atua i te mau taime atoà.

## E here fāito ôre

Te piti, i mua i te rahi o te maitai i fanaôhia e ana, te imi nei o ia i te mea tano roa aè no te horoà i te Atua. Ua ite atoà rā o ia e aita e taoà i raro aè i teie rai no te horoà i te Atua e fāito ai ta'na horoàhia i tei horoàhia mai ia'na. Inaha hoi, o ia te Atua iho te fatu o te mau mea atoà.

## Te Mē i roto i te Etārētia evaneria

I te mau matahiti atoà, te faataa nei te Etārētia evaneria i te avaè mē no te faatupuraa i te hoè taurua rahi, tei parauhia te ôroà faatupuraa parau, no te tiaturiraa e, e nā roto i te faufaa e noaa mai ua riro ia ei tauturu faufaa rahi no te faatupuraa i te evaneria i roto i teie moana rahi i tō tātou mau pae fenua. Aita atu e manaònaôraa, ia parare te Parau âpī òaòà i te mau fenua atoà ia au i te faauèraa a te Fatu. Ua haapaò mai te feiā faaroo matamua i te reira mā te pūpū i te māa e te mau tauihāa o te hoohia atu i te mau fenua e faufaa moni tā rātou. I muri mai, mai te mau matahiti ihoā rā a mau mai ai te Etārētia evaneria i te faatereraa, ua haamata atoà o ia i te hiò e i te fēruri i to'na oraraa e i ta'na mau tapura ôhipa. Aita e tauturu faahou nō rāpae mai, nā tātou ihoā e amo i tā tātou mau hopoiā i teie nei. Te taa rā ia tātou e, e te tau i atoà rā te hiòraa i niā i teie parau no te ôroà faatupuraa parau. Mai te tahi hiòraa rahi tei âmui i te mau fenua atoà, ua tae tātou i niā i te tahi hiòraa tei tāôtiāhia i niā noa i te Etārētia evaneria. I teie mahana, ua tae roa te tahi mau pāroita i te tāôtiāraa i tā rātou hiòraa i te parau no teie ôroà i niā noa i te pāroita iho. I roto i te tahi mau tuatapaparaa i rave-

hia i teie iho nei mau matahiti i niā i teie parau, te ite maitaihia ra e, te ôre atura te manaònaôraa i te mau tapura ôhipa a te Etārētia taatoā e te fariu nei te mau paroita i niā i tā rātou iho mau ôpuaraa. Paturaa fare-pure, fare-âmufraa, fare-heivaraa na te feiā âpī, haamaitairaa i te oraraa o te pāroita, te oraraa o te mau ôrometua... E mau manaònaôraa tiā roa teie, teie rā, mai te peu e na roto i te reira e moèhia ai te oraraa âmui, e mea pāpū e riro te oraraa taatoā o te Etārētia i te fifi i roto i te hoè tau poto. I roto i te reira huru, e maitai ihoā te mau vāhi (tuhāa, fenua, paroita) e tei reira te faufaa e te taata, e veve ihoā te tahi pae. E riro te mau ôrometua i te faahinaaro i te tahi huru paroita e te taiva i te tahi. E moè te hiòraa e te mau manaònaôraa âmui, no te oraraa ānei o te Etārētia e aôre ia no te oraraa faufaa e poritita o te nūnaa. E aha atura te tiā-raa perofeta e mata ara o te

...et à Paofai en 1995.



Etārētia i mua i te mau fifi e farēreihia e te nūnaa. Mai te peu, te tau nei te hiōraa a te mau maru-metia i tā tātou horoà no te ôhipa te Fatu, e mea maitai ia hiō tātou e ia faaroo faahou i teie reo uiui tō teie taata faaroo i ta'na e horoà na to'na Atua ; "e aha rā tau e hopoi atu na te Atua i te mau haamani maitai no'na iaui nei"

### Haamanaò i te ôhipa faaora a te Atua

E vaiiho e na te parau faaora i faaitehia ia tātou e o tā tātou e fai nei i teie mahana, e faaite mai i te mau mea atoà e tià ia tātou ia rave i teie nei. Ia riro tā tātou horoà ei tapaò no tō tātou òaò e te mauruuru i te ôhipa rahi i ravehia e te Fatu nō tātou, eiaha rā ia riro ei faahoiraa tāraru no



te tahi ôhipa i ravehia nō tātou. Aita e hoo e pee ai te ôhipa faaora a te Atua. Nō tō tātou iteraa i te ôhipa a te Atua i horoà ai tātou i te tiaturiraa e, te aulauraa o tā tātou e faaineine nei, ua riro mau ia ei ôroà no te

mea, e taimete reira e faai-te ai tātou i tō tātou òaò e tō tātou mauruuru. E mai te peu hoi e ôroà ra, te vaira ia te mau tapaò e tano ai ia paruhia e, e ôroà. Oia hoi, e nahoà rahi ia tei âmui mai, e itehia te

mau faaūnaūna, i nià i te taata e i te vāhi ôroà, e faaroohia te mau reo arue, e no te faahope e âmui ai te mau taata atoà i tae mai i taua mahana ra i te vāhi hoē no te tamāa. Mai te peu te faahopehia nei te ôhipa na roto i te tamaaraa, te haapāpū mai ra te reira e, e te fārii nei tātou mā te òaò e te mau maitai atoà no ò mai i te Atua ra e o tei hinaaro noa i tō tātou maitai, e te titau mai nei ia tātou ia faaite i te reira i te mau vāhi atoà e i te mau taata atoà. No reira, te ôroà mē, èere ia i te tahi ôroà e taiò ai au i ta ù e horoà na te Atua, e ôroà rā e haamanaò ai au i te hāmani maitai rahi o te Atua ia ù nei e o tei òre e noaa iaui ia taiò. Ia haamaitahia te Atua nā roto i teie ôroà mē tā tātou.

Taari Maraea

## En Mē fait ce qu'il lui plaît

Le mois de Mai (Mē en reo māōhi) est le mois de l'offrande pour l'Église. Les paroisses se mobilisent pour offrir leur participation au fonctionnement des services à tous les niveaux de l'Église évangélique, du Pasteur aux employé(e)s du siège de Paofai, en passant par les commissions et les oeuvres. En France les protestants cotisent annuellement ou par virement bancaire automatique et mensuel, en tous cas discrètement. En Polynésie c'est une fête, une célébration pour le plaisir du Seigneur, le financement de l'annonce de son message est une formalité joyeuse et collective.

### Proposer l'Évangile

Cette tradition date du 13 mai 1818. Voilà comment Jacques Nicole la raconte. «Les missionnaires ne pouvaient pas oublier que la conversion massive de Tahiti et des îles adjacentes n'aurait jamais été possible si Pomare II, en dépit de ses faiblesses et de ses excès, ne l'avait en quelque sorte «autorisée» et déclenchée. Ils pensaient même possible que son immense ambition pût être «canalisée à leurs propres fins». Ainsi ils le poussèrent à profiter de la traditionnelle assemblée commémorative de la fondation de la L.M.S., le 13 mai 1818, pour constituer la «Société missionnaire auxiliaire tahitienne» au cours de laquelle chacun fut exhorté à donner généreusement de l'huile de coco et du porc pour permettre à la Société-mère de continuer à propager l'Évangile parmi d'autres peuplades du monde, tels les peuples d'Afrique du Sud ! Il s'agissait là de la première offrande, dite du Mē». (1) Aujourd'hui le Mē s'est maintenu mais il ne s'agit plus de «propager l'Évangile parmi d'autres peuplades du monde», même si l'EEPF participe à des organismes internationaux dont c'est la vocation (COE, CEVAA...), mais plutôt d'être présent, d'être des témoins actifs en Polynésie.»

