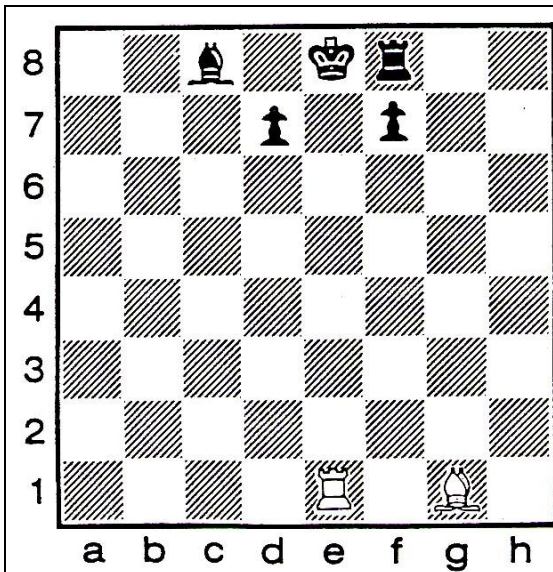


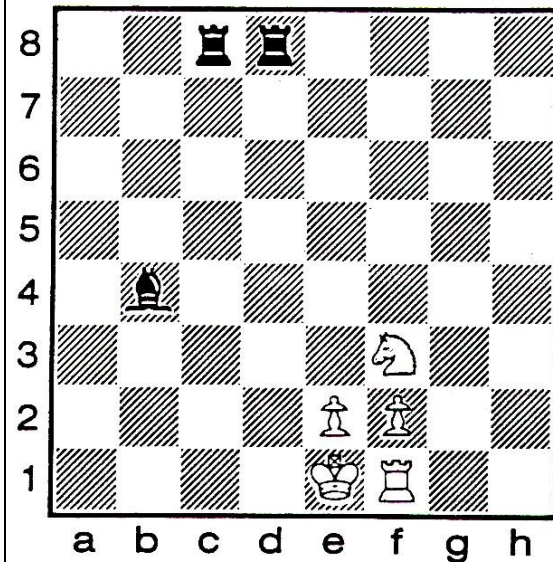
# JOUER AUX ECHECS

## Mettre en échec



Les blancs viennent de jouer.  
 Quelle est la pièce blanche attaquante ?  
 .....  
 Quelle est sa case ? .....

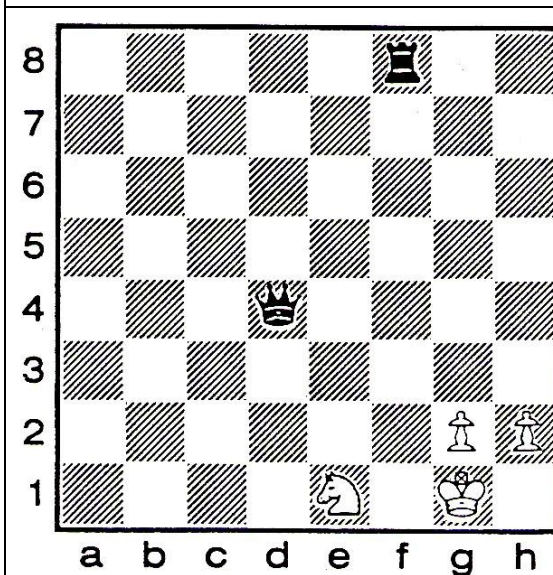
Quelle est la pièce noire attaquée ?  
 .....  
 Quelle est sa case ? .....  
 Comment la pièce noire peut-elle parer l'attaque ? .....



Qui vient de jouer ? .....  
 Le Roi blanc est-il en échec ? .....

Quelle est la pièce attaquante ?  
 .....  
 Quelle est sa case ? .....

Comment les blancs échappent-ils à l'échec?  
 .....  
 .....



Qui vient de jouer ? .....  
 Le Roi blanc est-il en échec ? .....

Quelle est la pièce attaquante ?  
 .....  
 Quelle est sa case ? .....

Comment les blancs échappent-ils à l'échec?  
 .....  
 .....