

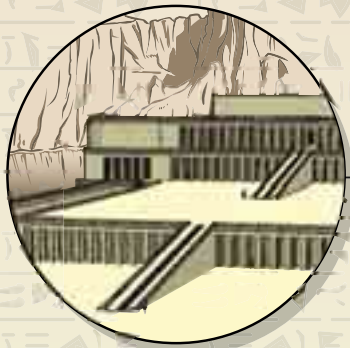


# Louxor, la capitale des pharaons

Située dans la vallée du Nil, Louxor a été la capitale de l'Égypte des pharaons de 1500 à 1000 av. J.-C. environ. La ville s'appelait alors Thèbes. Louxor abrite plusieurs des plus beaux monuments égyptiens.

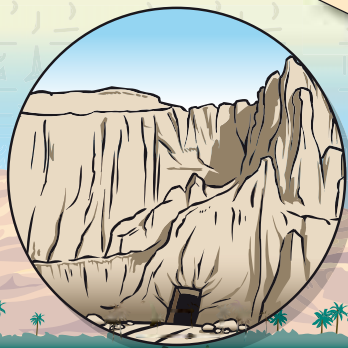
## Le temple d'Hatshepsout

Très impressionnant, il se trouve non loin de la Vallée des Rois, au pied d'une grande falaise. Il a été construit par la reine Hatshepsout. Le temple est formé de 3 terrasses reliées par des rampes.



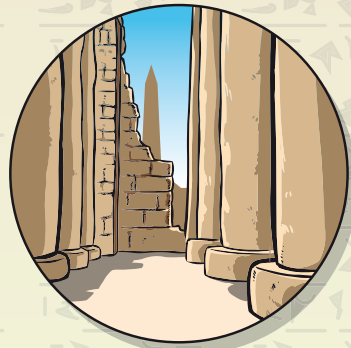
## La Vallée des Rois

Plusieurs dizaines de pharaons, dont Ramsès II et Toutankhamon, se sont fait enterrer dans cette vallée, au pied d'une montagne en forme de pyramide. Leurs tombeaux, creusés dans la roche, sont décorés de **fresques** magnifiques.



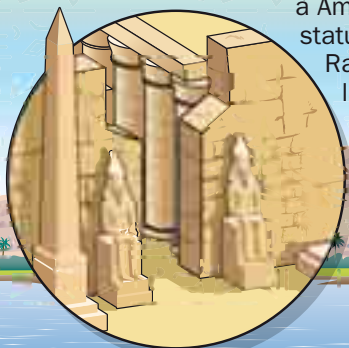
## Le temple de Karnak

C'est le plus grand temple d'Égypte et l'un des plus vastes **sanctuaires** du monde. Il était surtout dédié au dieu Amon. Sa construction s'est étalée sur plus de 2 000 ans. Dans le labyrinthe des ruines, les visiteurs peuvent admirer la « salle hypostyle » : elle est formée de 134 énormes colonnes en forme de **papyrus**.



## Le temple de Louxor

Ce temple situé dans la ville de Louxor était lui aussi dédié à Amon. On y trouve plusieurs statues **colossales** du pharaon Ramsès II. L'**obélisque** de la place de la Concorde, à Paris, provient de l'entrée de ce temple.



## À RETENIR

- 1 Louxor a été la capitale des pharaons d'Égypte de 1500 à 1000 av. J.-C. environ. La ville s'appelait alors Thèbes.
- 2 Le temple de Louxor abrite des statues du pharaon Ramsès II.
- 3 Le temple de Karnak est le plus grand d'Égypte.

Sa construction s'est étalée sur plus de 2 000 ans !

4 La Vallée des Rois renferme les tombeaux de plusieurs dizaines de pharaons.

5 La reine Hatshepsout a fait construire un temple impressionnant près de Louxor.

**Sanctuaire** : endroit consacré aux cérémonies religieuses.

**Papyrus (ici)** : plante qui pousse sur les bords du Nil.

**Fresque** : peinture réalisée sur un mur.

**Colossal** : énorme et impressionnant.

**Obélisque** : monument en pierre haut et étroit, et terminé par une petite pyramide.