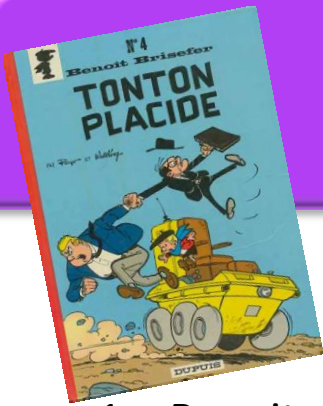


RALLYE B.D BELGES : TONTON PLACIDE

11



1. Benoit aide des déménageurs. Que porte-t-il?
 A une armoire
 B un piano
 C un lit
2. Où part-il en vacances?
 A en Espagne
 B à la mer
 C chez son tonton
3. Qui tonton Placide doit-il protéger?
 A un ministre des finances
 B un ministre de la justice
 C un ministre de la santé
4. Que cache un des bandits dans sa chaussure?
 A un micro
 B un revolver
 C un téléphone
5. A la fin de l'histoire, quelle activité pratique-t-il avec son tonton?
 A la pêche
 B l'escalade
 C la chasse



RALLYE B.D BELGES : LE SIRE MONTRÉSOR

12

1. Quel animal Pirlouit chevauche-t-il?
 A un cheval
 B un poney
 C une biquette
2. Quel animal a-t-il reçu du Baron?
 A un perroquet
 B un canari
 C un faucon
3. Quelle est sa particularité?
 A il est aveugle
 B il est sourd
 C il est végétarien
4. Qu'est-il arrivé à Pirlouit dans le bois?
 A Il s'est endormi
 B Il a rencontré une jeune demoiselle
 C Il s'est fait enlevé
5. Par quel nom Dame Gwendoline appelle-t-elle Pirlouit?
 A Godefroid
 B Henri
 C Enguerran



RALLYE B.D BELGES : ANVERS ET CONTRE TOUS

13

1. Que place-t-on sur la Grand Place d'Anvers au début de l'histoire?
 - A un pavé
 - B une statue
 - C une moto
2. Qui se présente aux élections à Anvers?
 - A Sido
 - B Bob
 - C Lambique
3. Que se passe-t-il de particulier sur la Grand-Place?
 - A une montagne pousse
 - B un arbre pousse
 - C elle se change en eau
4. En quoi la Dame en noir change-t-elle Bobette?
 - A en pierre
 - B en lion
 - C en poisson
5. A la fin, que verse-t-on sur la Place?
 - A une potion
 - B de l'eau
 - C du vin



RALLYE B.D BELGES: RIS, Ô POULET

14

1. Comment se prénomme l'agent 212?

- A Alfred
- B Arthur
- C Antoine

2. Dans « accident stupide » quels véhicules sont concernés?

- A une voiture et une moto
- B une voiture et un avion
- C une voiture et un train

3. Dans « tout le monde peut se tromper » que photographie-t-il à la place des ovnis ?

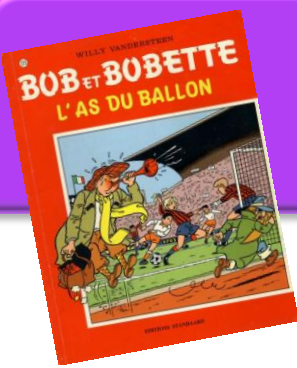
- A un oiseau
- B un feu d'artifice
- C une fusée

4. Dans « il faut aimer les animaux » quel animal sauve-t-il?

- A un chat
- B un chien
- C une poule

5. Dans « affreuse méprise » qui arrête-t-il pour excès de vitesse?

- A un pilote de formule 1
- B un cycliste
- C un aviateur



RALLYE B.D BELGES : L'AS DU BALLON

15

1. Avec quoi Bob ne peut-il pas jouer à l'intérieur?

- A un ballon
- B son skateboard
- C un yoyo

2. Grâce à quoi, Bob est-il si fort lors de son match?

- A un trèfle à 4 feuilles
- B l'étoile du foot
- C une potion

3. Qui se fait kidnapper?

- A Bob
- B Bobette
- C Lambique

4. Qu'y avait-il dans le camion qu'a percuté Jérôme?

- A des cochons
- B des vaches
- C des poulets

5. Qui était le bandit?

- A Bob
- B Bobette
- C Lambique