

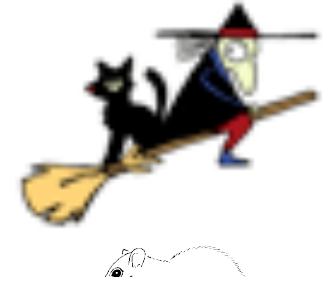
Les deux sorcières



Deux sorcières en colère
Le battaient pour un balai.
C'est le mien, dit la première,
Je le reconnais !
Pas du tout, répondit l'autre,
Ce balai n'est pas le vôtre,
C'est mon balai préféré.
Il est en poils de sanglier,
Et je tiens à le garder !
Le balai en eut assez
Alors soudain il s'envola,
Et les deux sorcières
Restèrent plantées là !

Corinne Albaut

La sorcière à malices



Elle habite on ne sait où
En compagnie d'un vieux matou.
Elle est tout de noir vêtue
Et cache son nez crochu
Sous un drôle de chapeau.
Elle a de petits souliers en pierre
Et un balai en fil de fer.
Elle aurait pu être fée
Mais la formule a raté.
Et depuis, la nuit, le jour
Elle invente mille tours.