

Le trousseau de son bébé

Les petites filles adorent « pouponner ». Voici des vêtements qui les amuseront.

Robe rose

Fournitures : 1 pel. de Yoca Chantelaine col. rose. Aig. 2 1/2. Points : mousse et jersey.

Réalisation :

Devant : monter 60 m, tric. en pt mousse 6 rgs. Cont. en jersey en dim. de chaque côté 3 fs 1 m. tous les 10 rgs, puis 2 fs 1 m. tous les 5 rgs.

Emmanchures : rab. de chaque côté 2 m., puis 1 m. tous les 2 rgs à 1 m du bord, 10 fs.

Encolure : 6 rgs avant de finir, fermer au milieu 6 m. puis 1 fs 3 m., 1 fs 2 mailles et 1 fs 1 maille.

Dos : comme le devant. Diviser le travail en deux pour l'ouverture du dos, quand il reste 9 m., fermer.

Manches : monter 20 m. tric. pt jersey. Au 2^e rg augmenter 20 m. Puis 5 fs 1 m. de chaque côté tous les 4 rgs. Faire les mêmes dim. que pour le devant. Quand il reste 16 m., tric. 1 rg 2 m. ensemble, puis fermer les 8 m. restantes.

Col : monter 150 m. Tric. 4 rgs mousse, cont. en mousse en tric. 1 m. seule, 2 m. ensemble, etc. Au rg suivant, tric. 2 m. ens., tric. encore 1 rg et fermer. Monter le col sur la robe.

Poignet : monter 60 m., faire 2 rgs mousse ; au rg suivant cont. en mousse en tric. 1 m. seule, 2 m. ensemble etc. Au rg suivant, tric. 2 m. ensemble, puis fermer. Monter sur les manches. Faire une bride et coudre un petit bouton blanc pour fermer l'encolure.

Ensemble blanc et rouge

Fournitures : 2 pel. Saison Sport de Welcomme Pernelle

col. blanc. Aig. n° 5. Points employés : mousse et jersey.

Réalisation :

Gilet : monter 60 m., tric. 4 rgs mousse, cont. en jersey et tric. les 4 premières et les 4 dernières m. en mousse pour la bande de boutonnage. Répartir 3 boutonniers sur le côté droit. Tric. 22 rgs puis séparer le travail en 3 parties ; tric. 14 m., rab. 3 m., tric. 26 m. pour le dos, rab. 3 m. ; tric. les 14 m. restantes. Continuer chaque partie séparément.

Devant droit : tric. 12 rgs, cont. en laissant en attente pour l'encolure 1 fs 4 m., 1 fs 3 m., 1 fs 1 m., fermer les 6 m. pour l'épaule.

Côté gauche : idem.

Dos : tric. 12 rgs puis arrêter les 6 m. de chaque côté pour les épaules et laisser en attente les 14 m. de l'encolure.

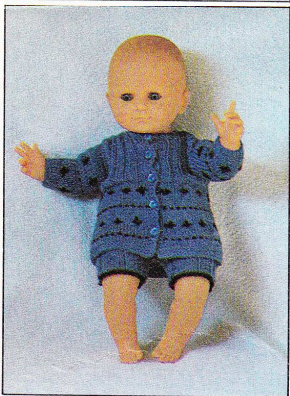
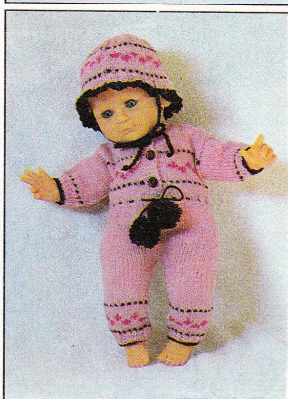
Manches : monter 20 m. Tric. 4 rgs mousse. Cont. en jersey en répartissant 4 aug. au 1^{er} rg. Puis aug. 1 m. de chaque côté tous les 4 rgs, 4 fs. Tric. 4 rgs mousse, puis fermer.

Montage : reprendre les m. en attente de l'encolure, faire 6 rgs de mousse et fermer. Broder avec le fil rouge sur le devant, coudre 3 boutons.

Culotte : monter 30 m. Tric. 4 rgs jersey, puis 1 rg mousse pour l'ourlet. Cont. 24 rgs en jersey. Puis tric. 13 m. Rab. 4 m. (entrejambes). Tric. 13 m. Cont. séparément : tric. 2 rgs jersey et 6 rgs mousse et fermer. Reprendre les 13 m. et faire la même chose.

Faire la deuxième partie semblable. Coudre les côtés et l'entrejambes. Rab. l'ourlet et passer l'élastique.

Pour les broderies du gilet, vous pourrez réaliser le motif de votre choix, en utilisant des restes de laine colorée.



Ensemble jaune

Fournitures : 2 pel. de Pingolaine jaune, aig. n° 2 1/2.

Réalisation :

Devant : monter 40 m. Tricoter 6 rgs de côtes 1/1. Puis commencer le jersey pendant 4 rgs et ensuite le jacquard. Grille n° 1. Continuer en intercalant un point rose toutes les 4 m. Ceci tous les 4 rgs. Utilisez les restes de laines en rose et bordeaux, mélangez-les dans ce léger jacquard jusqu'au haut du pull, en suivant

le dessin. Grille n° 2. Terminer par 6 rgs de côtes 1/1 et fermer.

Dos : monter 40 m. Tricoter 6 rgs de côtes 1/1. Continuer encore pendant 48 rgs avec du jersey.

Manches : monter 28 m. Commencer par les 6 rgs de côtes 1/1. Tricoter ensuite le jacquard pendant 28 rgs, sans aucune dim. Fermer.

Bonnet : monter 86 m. Commencer par 6 rgs de côtes 1/1. Puis 4 rgs de jersey avec le jacquard et ensuite 10 rgs de jersey simple. Tric.

ensuite le jacquard du sommet du bonnet. Grille n° 3. Passer de 86 mailles à la moitié, et fermer.

Culotte : monter 40 m. Tric. 6 rgs de côtes 1/1 puis 50 rgs de jersey jusqu'à une diminution du milieu de 2 m. pour l'entrejambes. Terminer par quelques rgs de jacquard et 6 rgs de côtes 1/1.

Combinaison rose

Fournitures : 2 pel. de Pingo-laine col. Rosette 02, aig. numéro 2 1/2.

Réalisation :

Devant : monter 24 m. Tricoter 16 rgs en jersey. Tric. les 4 m. du bord en mousse pour former la patte de boutonage. Idem pour le côté gauche. Former 3 boutonnières. Arrivé à la taille, tric. 6 rgs de côtes 1/1 pour la marquer. Continuer ensuite en jersey pendant 28 rgs. Dim. 2 m. pour l'entrejambes et tric. encore 24 rgs, faire une bande jacquard. Grille n° 4. Terminer par 6 rgs de côtes 1/1.

Dos : monter 40 m. Tric. comme pour le devant tout droit sans aucune dim.

Manches : monter 30 m. Tricoter en jersey pendant 19 rgs en terminant par 6 rgs de côtes 1/1. Faire les deux derniers rgs en laine plus sombre.

Bonnet : monter 85 m. Tric. 6 rgs de côtes 1/1. Tric. le même jacquard que pour la combinaison pendant 9 rgs et dim. de moitié pour faire le fond, tric. encore 9 rgs et fermer. Terminer par une bordure en coloris sombre à réaliser au crochet.

Ensemble bleu et noir

Fournitures : 2 pel. de Pingo-laine col. France et 1 pel. de noir. Aig. 2 1/2.

Réalisation :

1/2 devant : monter 23 m. Tricoter 28 rgs de côtes 1/1, puis en jersey pendant 5 rgs. tric. ensuite la bande de jacquard noir, grille n° 5. La patte de boutonage est formée par 5 m. de mousse sur un côté et le bas se termine par 5 rgs de point mousse.

Manches : monter 28 m. Tric. 6 rgs en jersey, ensuite la bande de jacquard noir, grille numéro 5 et terminer par 6 rgs de côtes 1/1.

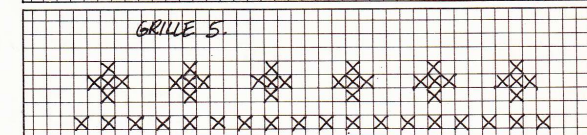
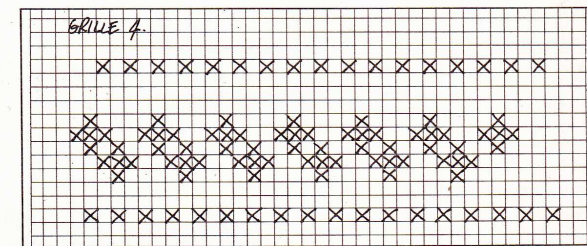
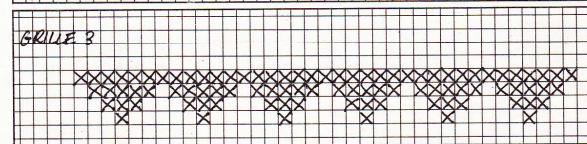
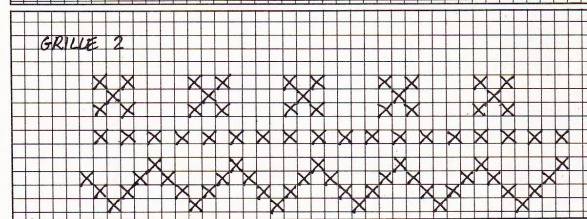
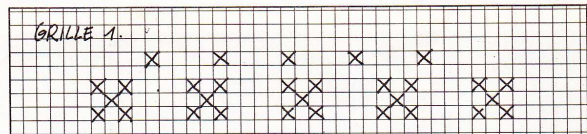
Culotte : monter 45 m. Tric. en côtes 1/1 jusqu'à l'entrejambes, dim. 2 m. du milieu et ensuite tout droit pour les jambes. Terminer le travail par 1 rang en noir.

Robe et bonnet rose fuchsia

Fournitures : 1 pel. qual. Poudreuse col. Roseaie de Pingouin, aig. n° 2 1/2.

Réalisation :

Devant : monter 60 m. Tric. 4 rgs point mousse et cont. le point fantaisie en tricotant 1 m. et 2 jetés. Le rg suivant on croise les 2 jetés et on tricote la m. A la hauteur de la taille on tric. 2 m. ensemble pour obtenir 30 m. Ne pas oublier de fermer 10 m. du



milieu pour l'encolure et dim. 2 m. de chaque côté pour les manches.

Manches : monter 40 m. et tricoter 2 rgs de « jours » et terminer.

Bonnet : monter 40 m. Tric. un carré. Remonter les m. sur les deux côtés et faire 10 rgs point mousse. Et ensuite 10 rgs de jersey, pour former le roulotté du bonnet.

Si vous habillez une poupée plus grande que notre modèle, allongez le bas de la robe, mais le haut est assez souple pour s'adapter.