

NOM :

Prénom :

Classe :

# Mathématiques

Formule / aire / le rectangle



## Définition : l'aire

L'aire d'une figure géométrique est la mesure de la surface à l'intérieur de la figure.

C'est une valeur correspondant au nombre de carré que l'on peut faire rentrer dans cette figure

**Exemple :** un appartement de 50m<sup>2</sup> contient 50 carrés de 1m par 1m

### Périmètre d'un rectangle :



### Formule :

$$A = a \times b$$

### Avec :

A : aire de la surface du rectangle

a : longueur du rectangle

b : largeur du rectangle

unité : si a et b sont en m, A est en m<sup>2</sup>

a et b sont en mm, A est en mm<sup>2</sup>

### Exercice 1 :

On donne les cotes "a" et "b" d'un rectangle :

$$a = 4\text{cm}$$

$$b = 2.5\text{cm}$$

Calculer l'aire de ce rectangle

.....

.....

.....

.....

.....

.....

.....

Donc l'aire du rectangle est de .....

ne pas oublier l'unité du résultat  $\rightarrow$

### Exercice 2 :

On donne les cotes "a" et "b" d'un rectangle :

$$a = 100\text{m}$$

$$b = 60\text{m}$$

Calculer l'aire de ce rectangle

.....

.....

.....

.....

.....

.....

.....

Donc l'aire du rectangle est de .....

### Exercice 3 :

On donne l'aire de la surface d'un rectangle :

$$A = 72\text{m}^2$$

et la valeur de la cote "a" : a = 12m

Calculer la valeur de la cote "b"

.....

.....

.....

.....

.....

.....

.....

.....

Donc la cote "b" mesure .....

### Exercice 4 :

On donne l'aire de la surface d'un rectangle :

$$A = 266\text{mm}^2$$

et la valeur de la cote "b" : b = 14mm

Calculer la valeur de la cote "a"

.....

.....

.....

.....

.....

.....

.....

.....

Donc la cote "a" mesure .....

NOM :

Prénom :

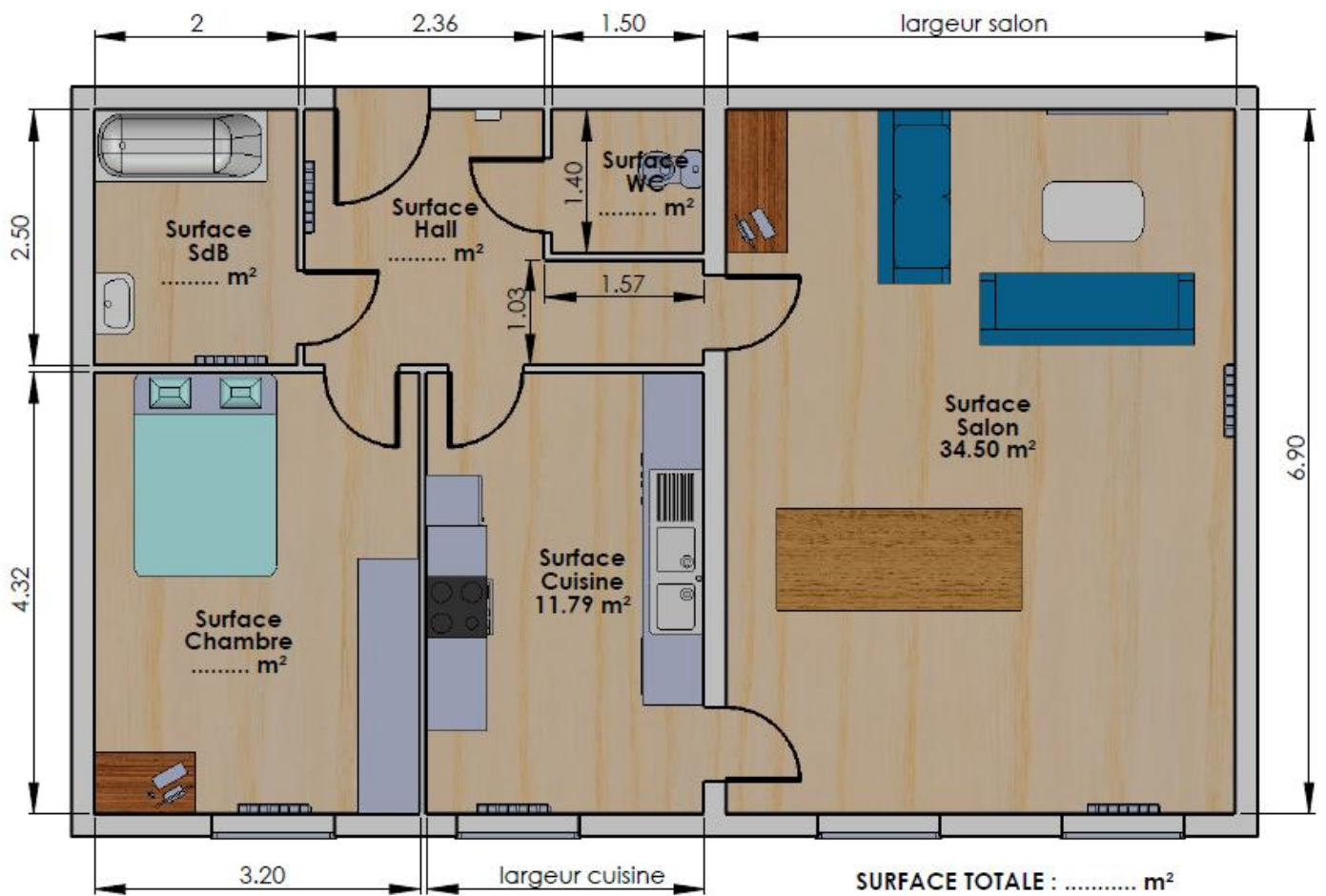
Classe :

# Mathématiques

Formule / aire / le rectangle



## Exercice 5 :




**Q1 : Calculer** la surface de la salle de bain

.....

.....

.....

.....



**Conclure** par une phrase :

.....

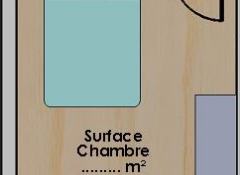
**Q2 : Calculer** la surface de la chambre

.....

.....

.....

.....



**Conclure** par une phrase :

.....

NOM :

Prénom :

Classe :

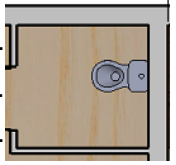
# Mathématiques

Formule / aire / le rectangle



**Q3 : Calculer** la surface des WC

.....  
.....  
.....

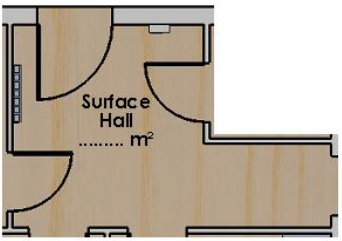


**Conclure** par une phrase :

.....

**Q4 : Calculer** la surface de du hall

.....  
.....  
.....  
.....  
.....



**Conclure** par une phrase :

.....

**Q5 : Calculer** la surface totale de l'appartement

.....  
.....

**Conclure** par une phrase :

.....



**Q6 : Calculer** la largeur du salon

.....  
.....  
.....  
.....



**Conclure** par une phrase :

.....

**Q7 : Calculer** la largeur de la cuisine

.....  
.....  
.....  
.....



**Conclure** par une phrase :

.....