

1 Lis le texte et complète le tableau.

/3 points

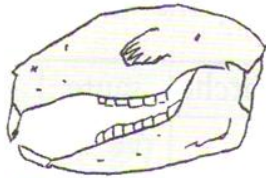
À la suite d'une sortie dans un jardin, les élèves ont noté que :

« La **chenille** mange des feuilles, l'**escargot** mange de la salade, la **couleuvre** mange des petits rongeurs, l'**homme** mange de tout, la **mésange** mange des graines et des insectes. Les **pucerons** se nourrissent de la sève des végétaux, les **coccinelles** mangent des pucerons. L'**étourneau** mange des fruits comme les cerises ».

Définitions	Régime alimentaire	Animaux
Animal qui mange des animaux.		----- -----
Animal qui se nourrit habituellement de végétaux.		----- -----
Animal qui se nourrit aussi bien d'aliments d'origine animale que végétale.		----- -----

2 Retrouve le crâne ou la tête de chaque animal et écris la lettre dans la bonne case.

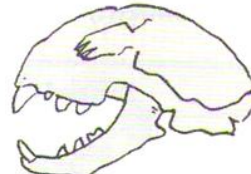
/2 points



a



b



c

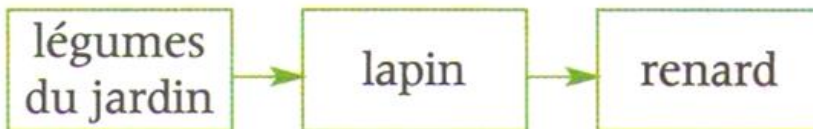


d

- Le chat tue ses proies avec ses canines pointues.
- Le lapin ronge les végétaux avec ses dents de devant.
- Le pinson casse les graines avec son bec court et puissant.
- Le héron pêche les poissons avec son bec long et pointu.

3 Observe la chaîne alimentaire suivante. Que se passerait-il si les renards disparaissaient ? (Coche la bonne réponse)

/1 point



- Les lapins disparaîtraient.
- Il y aurait trop de lapins.
- Il y aurait trop de légumes.

TOTAL

NOM :

DATE :

/10 points

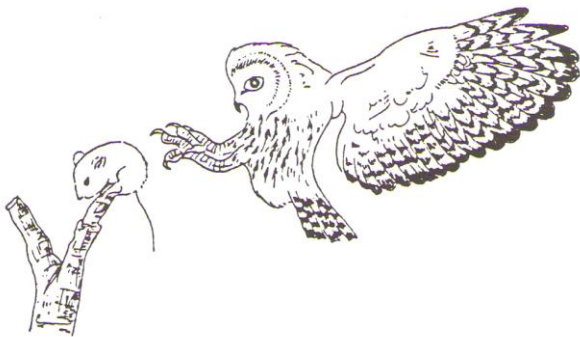
4 Voici le menu de quelques êtres vivants qui vivent dans une forêt de chênes. Avec ces informations, écris 2 chaînes alimentaires : une courte, puis une plus longue.

/2 points

Animal	Nourriture
chenille	feuilles
insectes sous les écorces	bois
vers de terre	feuilles mortes
musaraigne	insectes, vers de terre
mulot	graines et glands
pic-vert	insectes sous les écorces
taupe	vers de terre, insectes
lapin	herbe, bourgeons
autour	mulots, lapins, oiseaux
chouette	mulots, musaraignes, taupes
sanglier	glands, racines, insectes, mulots

5 La chouette chasse la nuit les mulots, les campagnols, les souris...
Lis les expériences et réponds aux questions.

/2 points



Expérience 1

Une chouette est enfermée dans un local totalement obscur dont le sol est jonché de feuilles mortes. Dès qu'on lâche la souris, la chouette se précipite sur sa victime.

Expérience 2

On renouvelle l'expérience 1 en bouchant les oreilles de la chouette. Elle est alors incapable de capturer la souris.

Quel organe des sens utilise-t-elle pour détecter ses proies ? _____

Pourquoi le chercheur a-t-il mis des feuilles mortes sur le sol ? _____

D'après toi, la chouette voit-elle dans l'obscurité totale ? _____ Justifie : _____

1 Lis le texte et complète le tableau.

/3 points

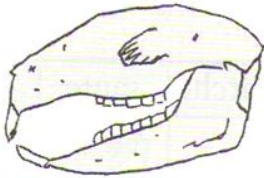
À la suite d'une sortie dans un jardin, les élèves ont noté que :

« La **chenille** mange des feuilles, l'**escargot** mange de la salade, la **couleuvre** mange des petits rongeurs, l'**homme** mange de tout, la **mésange** mange des graines et des insectes. Les **pucerons** se nourrissent de la sève des végétaux, les **coccinelles** mangent des pucerons. L'**étourneau** mange des fruits comme les cerises ».

Définitions	Régime alimentaire	Animaux
Animal qui se nourrit aussi bien d'aliments d'origine animale que végétale.		----- -----
Animal qui mange des animaux.		----- -----
Animal qui se nourrit habituellement de végétaux.		----- -----

2 Retrouve le crâne ou la tête de chaque animal et écris la lettre dans la bonne case.

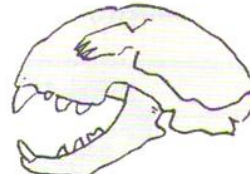
/2 points



a



b



c

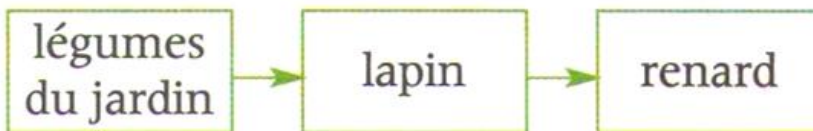


d

- Le pinson casse les graines avec son bec court et puissant.
- Le héron pêche les poissons avec son bec long et pointu.
- Le chat tue ses proies avec ses canines pointues.
- Le lapin ronge les végétaux avec ses dents de devant.

3 Observe la chaîne alimentaire suivante. Que se passerait-il si les renards disparaissaient ? (Coche la bonne réponse)

/1 point



- Les lapins disparaîtraient.
- Il y aurait trop de légumes.
- Il y aurait trop de lapins.

TOTAL

NOM :

DATE :

/10 points

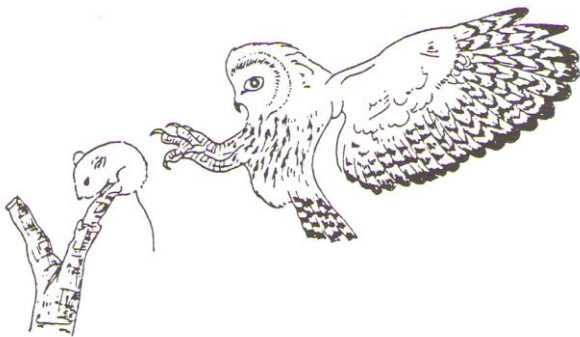
4 Voici le menu de quelques êtres vivants qui vivent dans une forêt de chênes. Avec ces informations, écris 2 chaînes alimentaires : une courte, puis une plus longue.

/2 points

Animal	Nourriture
chenille	feuilles
insectes sous les écorces	bois
vers de terre	feuilles mortes
musaraigne	insectes, vers de terre
mulot	graines et glands
pic-vert	insectes sous les écorces
taupe	vers de terre, insectes
lapin	herbe, bourgeons
autour	mulots, lapins, oiseaux
chouette	mulots, musaraignes, taupes
sanglier	glands, racines, insectes, mulots

5 La chouette chasse la nuit les mulots, les campagnols, les souris... Lis les expériences et réponds aux questions.

/2 points



Expérience 1
Une chouette est enfermée dans un local totalement obscur dont le sol est jonché de feuilles mortes. Dès qu'on lâche la souris, la chouette se précipite sur sa victime.

Expérience 2
On renouvelle l'expérience 1 en bouchant les oreilles de la chouette. Elle est alors incapable de capturer la souris.

D'après toi, la chouette voit-elle dans l'obscurité totale ? _____ Justifie : _____

Quel organe des sens utilise-t-elle pour détecter ses proies ? _____

Pourquoi le chercheur a-t-il mis des feuilles mortes sur le sol ? _____