

LINKY, LE COMPTEUR COMMUNICANT NOUVELLE GÉNÉRATION, VIENT D'ÊTRE INSTALLÉ CHEZ VOUS

Comme son prédécesseur, il permet de mesurer votre consommation d'électricité. Cette notice vous présente les principales fonctionnalités de Linky.

CE QUE VOUS APPORTE CE NOUVEAU COMPTEUR

- ▶ Le relevé à distance quotidien de votre consommation électrique réelle.
- ▶ Les interventions techniques courantes se feront désormais à distance sans vous déranger et dans des délais plus rapides. Plus besoin d'être présent ou de prendre rendez-vous !
- ▶ En cas d'incident ou de panne sur le réseau, le diagnostic sera facilité et vous pourrez ainsi être dépanné plus vite.

ET DEMAIN ?

Pour mieux maîtriser votre énergie, vous pourrez suivre au quotidien l'évolution de votre consommation d'électricité sur internet, depuis votre ordinateur, tablette, smartphone...

OÙ EST SITUÉ LE COMPTEUR COMMUNICANT LINKY ?

Dans une maison ou un local individuel, le compteur d'électricité se trouve généralement dans un coffret situé à l'extérieur du logement, dans l'entrée, dans la cave ou dans le garage. Dans un immeuble collectif, si le compteur ne se trouve pas à l'intérieur du logement, repérez la gaine technique ou le local professionnel généralement situé sur le palier ou en bas de l'immeuble.

Découvrez
toutes les informations
sur ce nouveau service
sur le site internet
www.erdf.fr/Linky.

COMMENT IDENTIFIER LE COMPTEUR ?

Pour l'identifier, munissez-vous du numéro de compteur figurant sur votre facture. Vous retrouverez ce numéro sur la face avant du compteur. Dans l'exemple ci-contre, le numéro est 309. Vous pouvez également identifier le compteur avec le numéro de PRM indiqué sur votre facture. Pour cela faites défiler les affichages du compteur (appui sur la touche +) jusqu'à lire la valeur du « numéro de PRM ».



Ci-dessous, deux étiquettes détachables à coller soit sur le compteur s'il est situé dans votre local ou logement, soit sur le disjoncteur si le compteur est situé à l'extérieur de votre local ou logement



Centre de dépannage
d'ERDF
09 72 67 50
suivi du numéro
de votre département
Appel non surtaxé

Mentions légales : Linky collecte plusieurs types d'informations qui font l'objet d'un traitement informatique afin d'assurer les missions d'ERDF en matière de comptage et de qualité de la fourniture électrique. Le compteur Linky enregistre au pas demi horaire la puissance électrique moyenne. Ces données ne sont collectées (sauf en cas de problème d'alimentation électrique) et communiquées à des tiers qu'avec votre consentement exprès. Vous disposez d'un droit d'accès, de rectification et d'opposition aux données à caractère personnel vous concernant, vous pouvez l'exercer auprès de ERDF Direction Comptage Tour ERDF, 34 place des Corolles, 92079 Paris La Défense.

ERDF est une entreprise de service public, gestionnaire du réseau de distribution d'électricité. Elle développe, exploite, modernise le réseau électrique et gère les données associées. Elle réalise les raccordements, le dépannage 24h/24, le relevé des compteurs et toutes les interventions techniques indépendamment du fournisseur d'électricité que vous avez choisi.

ERDF
« ON-LINE »
Découvrez
nos actualités
et nos vidéos sur...

facebook.com/
erdf.official

twitter.com/
erdf

youtube.com/
user/comerdf

erdf - Électricité Réseau Distribution France
Tour ERDF
34, place des Corolles 92079 Paris La Défense
www.erdf.fr

ERDF - SA à directoire et à conseil de surveillance au capital de 270 037 000 euros
R.C.S. Nanterre 444 608 442

© 2015 - ERDF - Conception-réalisation: M1 - Crédits photo: Médiabox ERDF - DOC477

Septembre 2015.

erdf
L'ÉLECTRICITÉ EN RÉSEAU

Notice
d'utilisation
du compteur
communicant
Linky

Compteur
monophasé



LE COMPTEUR COMMUNICANT LINKY EN DÉTAIL

1 Indicateur lumineux de consommation
Il clignote en fonction de la quantité d'électricité consommée (plus celle-ci augmente, plus le voyant clignote rapidement).

2 Afficheur
Il permet de visualiser, à la demande, la plupart des paramètres du compteur.

3 Touches de défilement des données
En appuyant sur les touches + et -, les informations défilent sur l'afficheur.

4 Numéro du compteur
Vous pourrez vérifier que le numéro de compteur correspond à celui de votre facture.

5 Vis d'ouverture du capot
L'ouverture du capot vous permet d'accéder au contact sec, à son fusible et à la télé-information Client.

6 Voyant lumineux
Ce voyant s'allume quand le compteur est coupé et que vous êtes autorisé à le remettre en service. Pour cela, appuyez plus de 2 secondes sur la touche +.



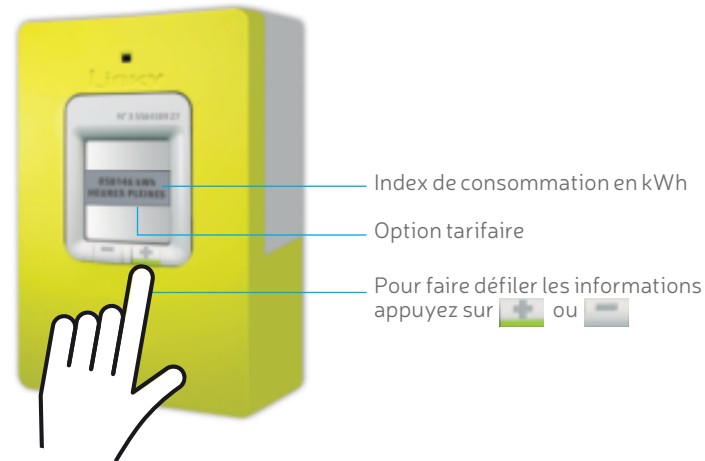
7 Contact sec
Le compteur peut, via le contact sec, mettre en marche et arrêter automatiquement certains appareils électriques (ballon d'eau chaude par exemple). Pour ce faire, consultez votre installateur.

8 Télé-information Client
Différentes informations du compteur (consommation, puissance apparente et période tarifaire en cours) sont émises sur cette liaison de télé-information.

POUR VOTRE SÉCURITÉ

- ▶ Le compteur est sous tension, y compris lorsque vous coupez le courant au disjoncteur, **ne cherchez pas à le démonter ou le déplacer.**
- ▶ Le compteur est raccordé à des câbles, visibles ou encastrés, **ne percez jamais à proximité sans être certain de pouvoir le faire sans les endommager (risque grave d'électrocution ou d'incendie).**
- ▶ Lorsque vous réalisez des travaux électriques, **coupez toujours l'électricité au disjoncteur, même si le compteur Linky est hors tension.**
- ▶ Lorsque vous demandez une augmentation de puissance contractuelle, **il demeure de votre responsabilité de vous assurer de la capacité admissible par votre installation en aval du disjoncteur.**

LES INFORMATIONS QUE VOUS POUVEZ CONSULTER DIRECTEMENT SUR LE COMPTEUR



CI-DESSOUS QUELQUES EXEMPLES D'AFFICHAGES SUR LE COMPTEUR :

<p>BASE NOM DU CONTRAT</p> <p>Nom de votre contrat : indique l'option tarifaire choisie dans votre contrat de fourniture d'électricité.</p>	<p>12 kVA PUISSANCE SOUSCRITE</p> <p>Puissance souscrite : puissance souscrite dans votre contrat.</p>
<p>3252 VA PUISSANCE APP</p> <p>Puissance apparente : puissance utilisée au moment de la consultation.</p>	<p>8647 VA PUISSANCE MAX</p> <p>Puissance maximale atteinte dans la journée, au moment de la lecture (réinitialisation à minuit chaque jour).</p>

Consultez le site Internet : www.erdf.fr/Linky pour plus d'informations sur le fonctionnement du compteur Linky et pour visualiser l'intégralité des affichages.

QUE FAIRE SI VOUS N'AVEZ PLUS D'ÉLECTRICITÉ ?

1 Vérifiez le disjoncteur

Si le disjoncteur est en position **0**
Débranchez ou arrêtez des appareils électriques, puis remettez le disjoncteur en position **I**

Si le disjoncteur est en position **I**
deux cas sont possibles :

CAS 1
Vous avez un accès facile au compteur Linky

2 Vérifiez l'alimentation du compteur
Pour cela consultez l'afficheur du compteur Linky.

Si le message **PUISS DÉPASSÉE** apparaît, cela signifie qu'il y a eu un dépassement de puissance. Pour faire revenir le courant :
▶ débranchez ou arrêtez des appareils électriques, de manière à réduire votre besoin de puissance,
▶ puis, appuyez plus de 2 secondes sur le bouton

Cela aura pour effet de faire revenir le courant.
Si l'électricité ne revient pas ou recoupe, cela signifie que vous n'avez pas débranché un nombre suffisant d'appareils. Renouvelez l'opération.

Appuyez au moins 2 secondes

CAS 2
Le compteur Linky n'est pas accessible facilement

2 Débranchez ou arrêtez des appareils électriques en gardant au moins quelques appareils en marche.

Positionnez le disjoncteur en position **0**, attendez 3 secondes et remettez le disjoncteur en position **I**

3 secondes

Appellez votre fournisseur d'électricité

Si l'électricité ne revient pas, contactez le centre de dépannage ERDF.

Si rien ne s'affiche sur l'écran du compteur ou dans tous les autres cas, appelez le centre de dépannage d'ERDF : 09 72 67 50 suivi du numéro de votre département. Appel non surtaxé.