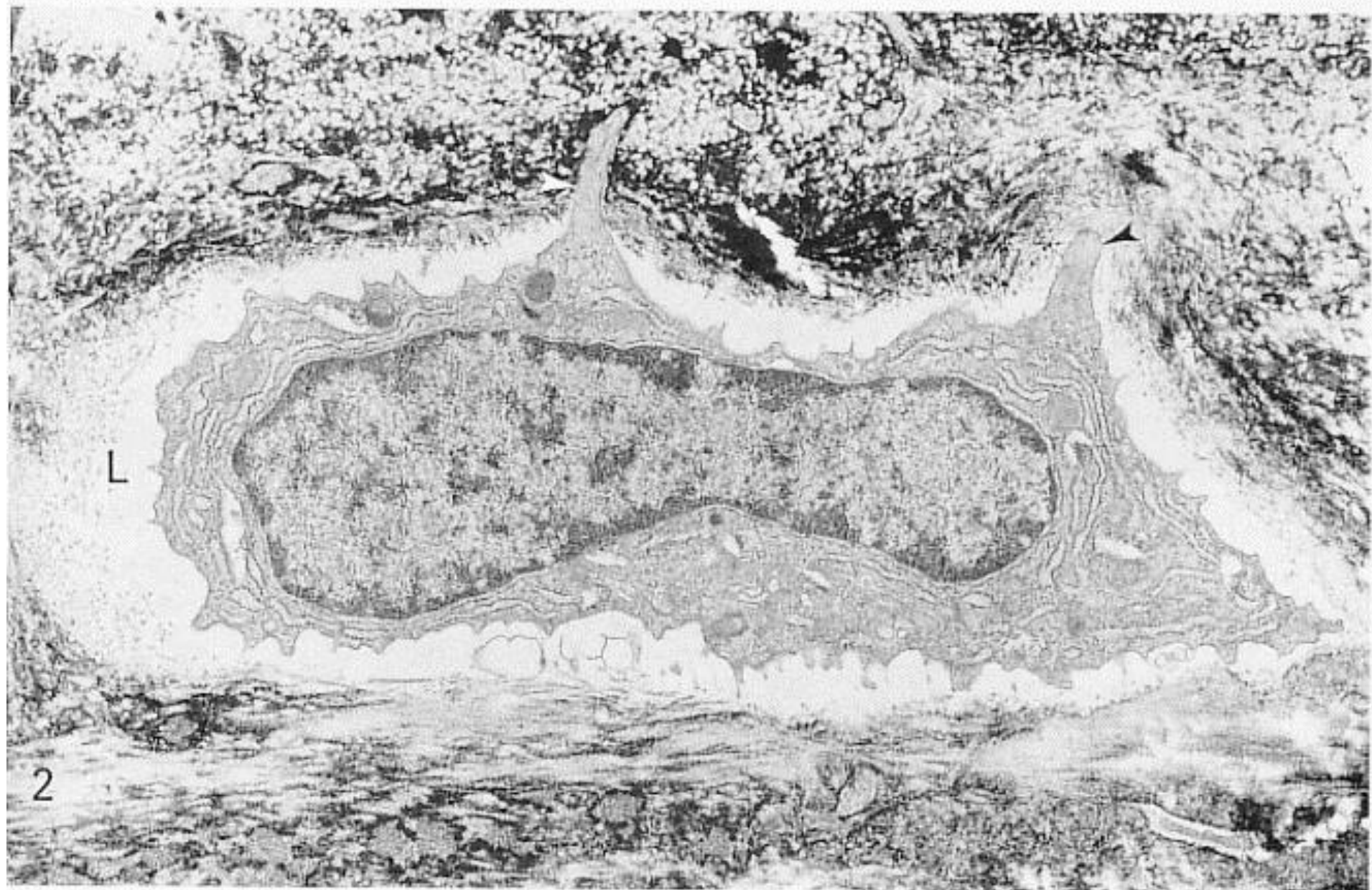


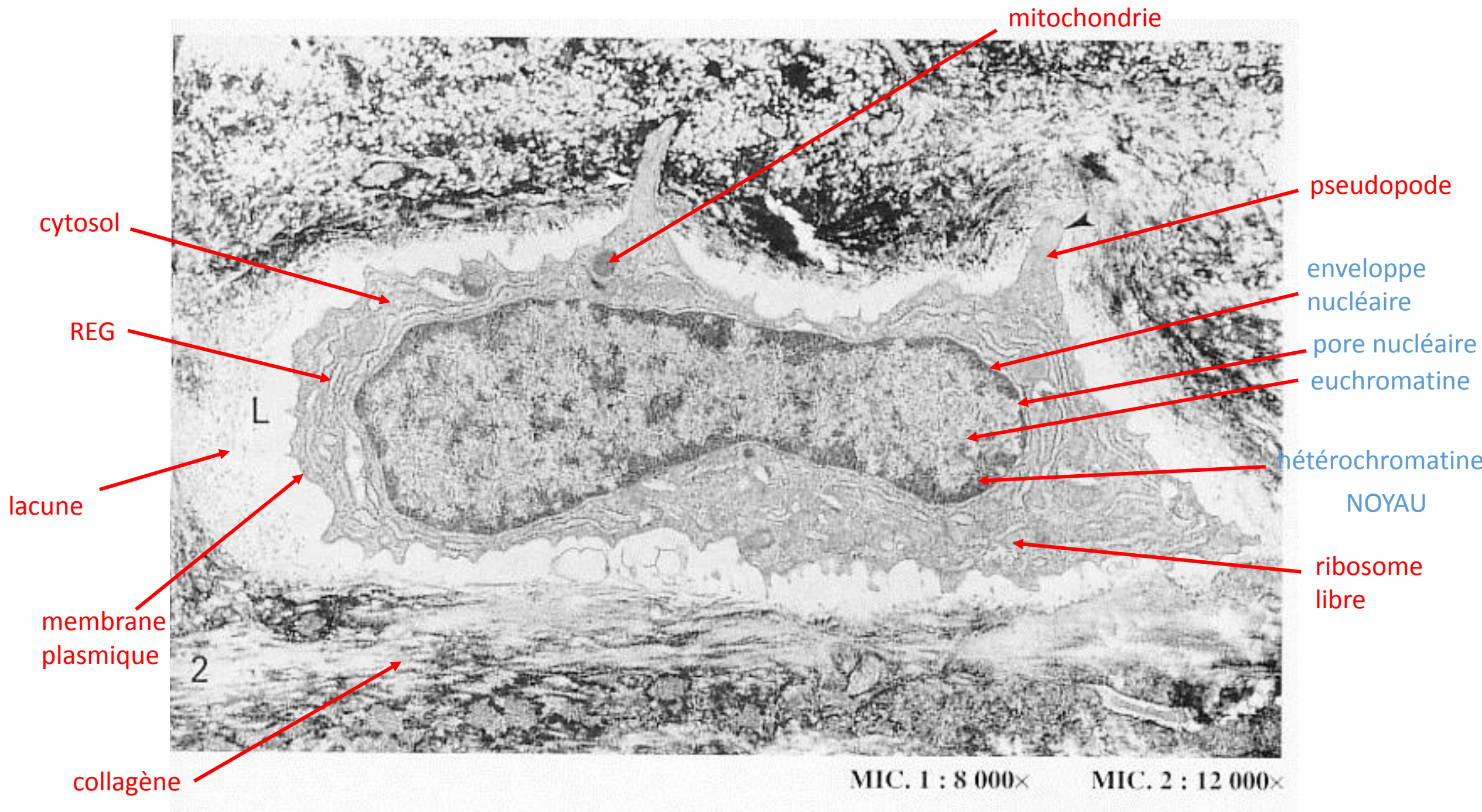
TD noté 2019

Microscopie électronique



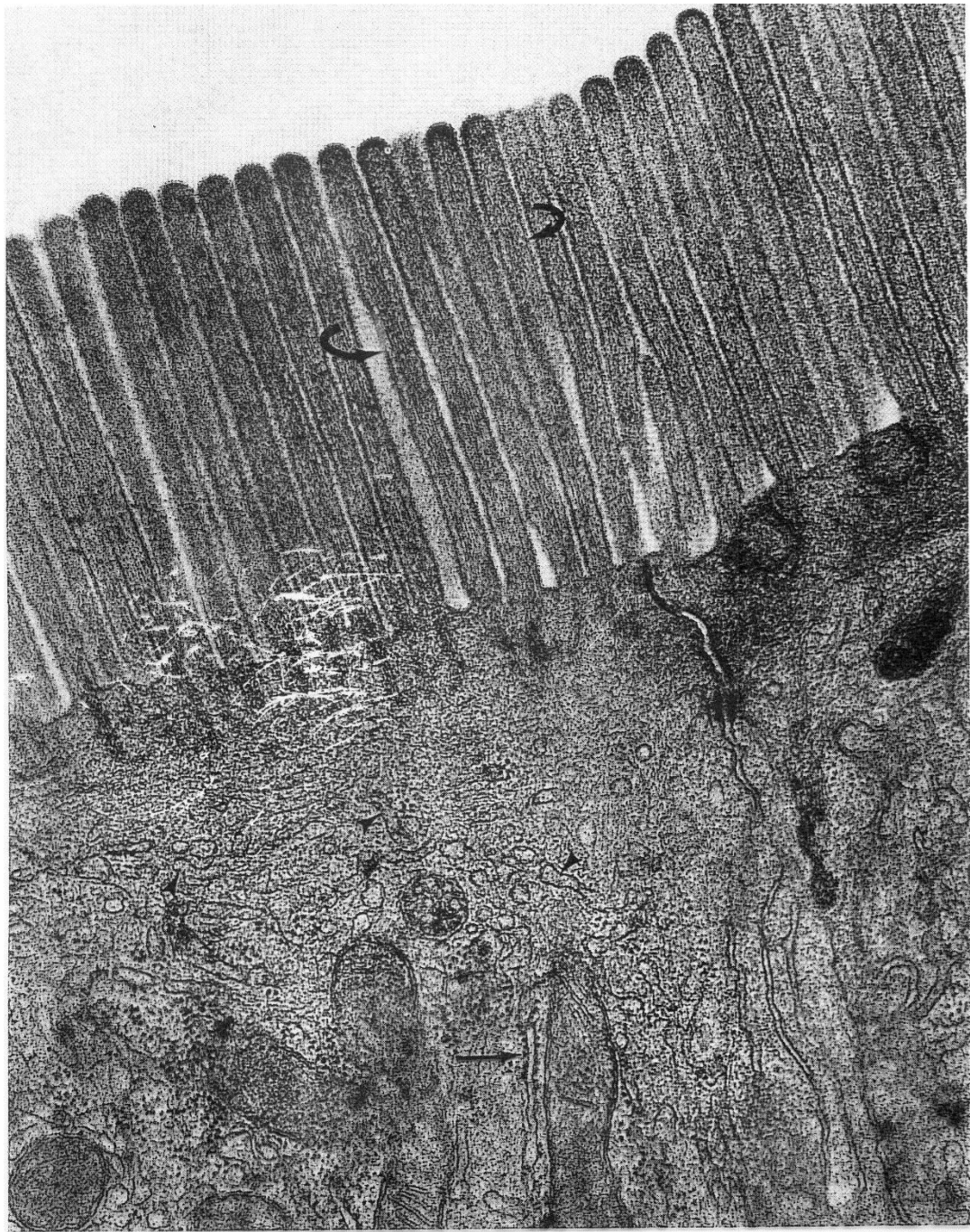
MIC. 1 : 8 000×

MIC. 2 : 12 000×

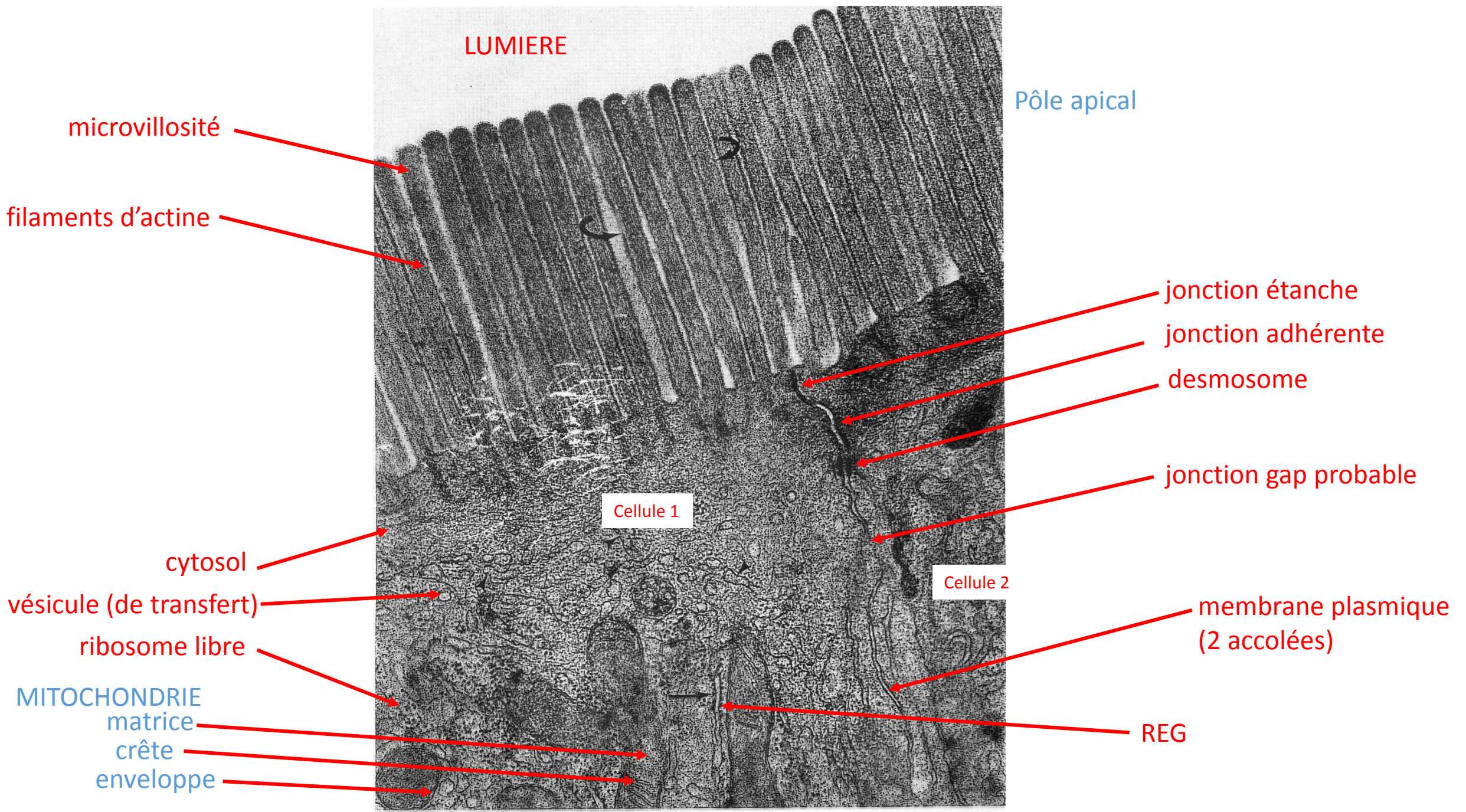


Diagnose

- Présence d'un noyau => cellule eucaryote
- Ni paroi, ni plaste, ni vacuole mais du collagène => animal
- Matrice de collagène => pluricellulaire : Métazoaire
- Noyau volumineux, beaucoup de REG et de vésicules => cellule sécrétrice
- Cellule isolée dans une lacune avec pseudopodes et collagène autour => chondrocyte ou ostéocyte



MIC. : 54 000x



LUMIERE

Pôle apical

microvillosité

filaments d'actine

jonction étanche

jonction adhérente

desmosome

jonction gap probable

Cellule 1

Cellule 2

cytosol

vésicule (de transfert)

ribosome libre

membrane plasmique
(2 accolées)

MITOCHONDRIE

matrice

crête

enveloppe

REG

MIC. : 54 000x

Diagnose

- Présence d'organites => cellule eucaryote
- Ni paroi, ni plaste, ni vacuole => animal
- 2 détails de cellules visibles => pluricellulaire : Métazoaire
- 2 cellules très liées avec des jonctions étanches => épithélium probable
- Faible activité de sécrétion visible (peu de REG, de mitochondries et de vésicules)
- Microvillosités tournées vers le milieu extérieur => zone d'échange ou d'absorption
- Idée d'un **épithélium d'absorption** de type intestinal.