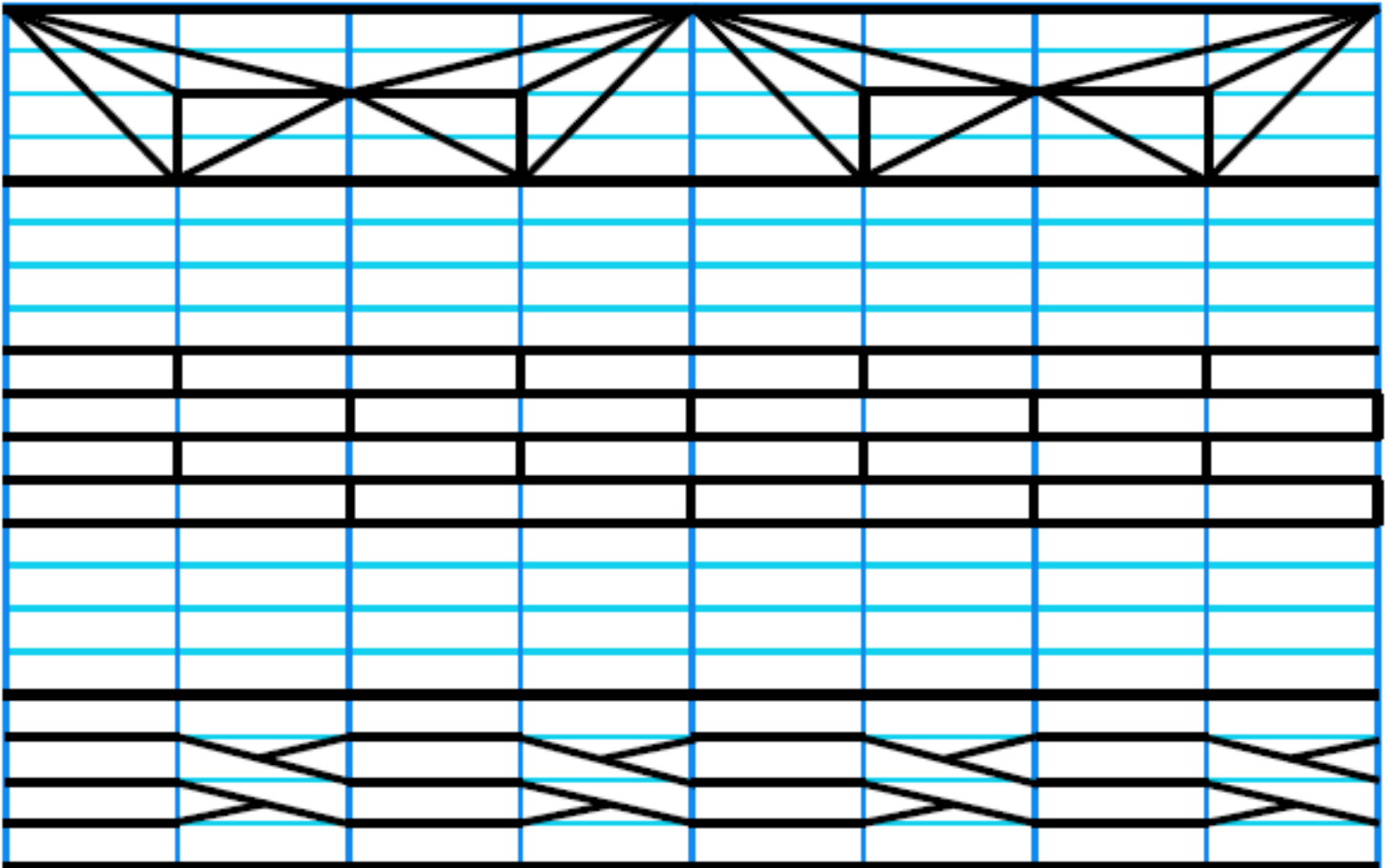


MATHS

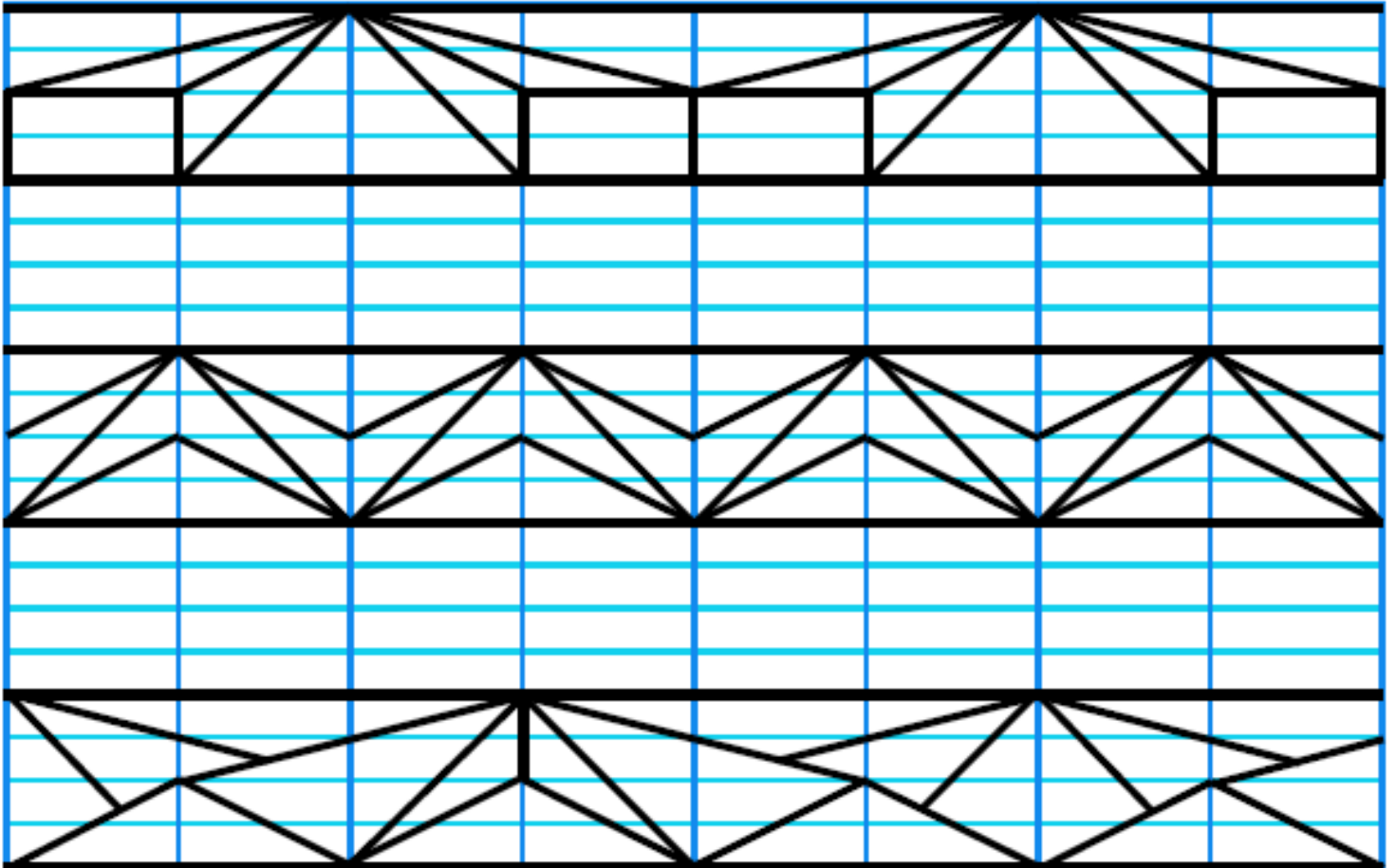
CE2

GEOM15A

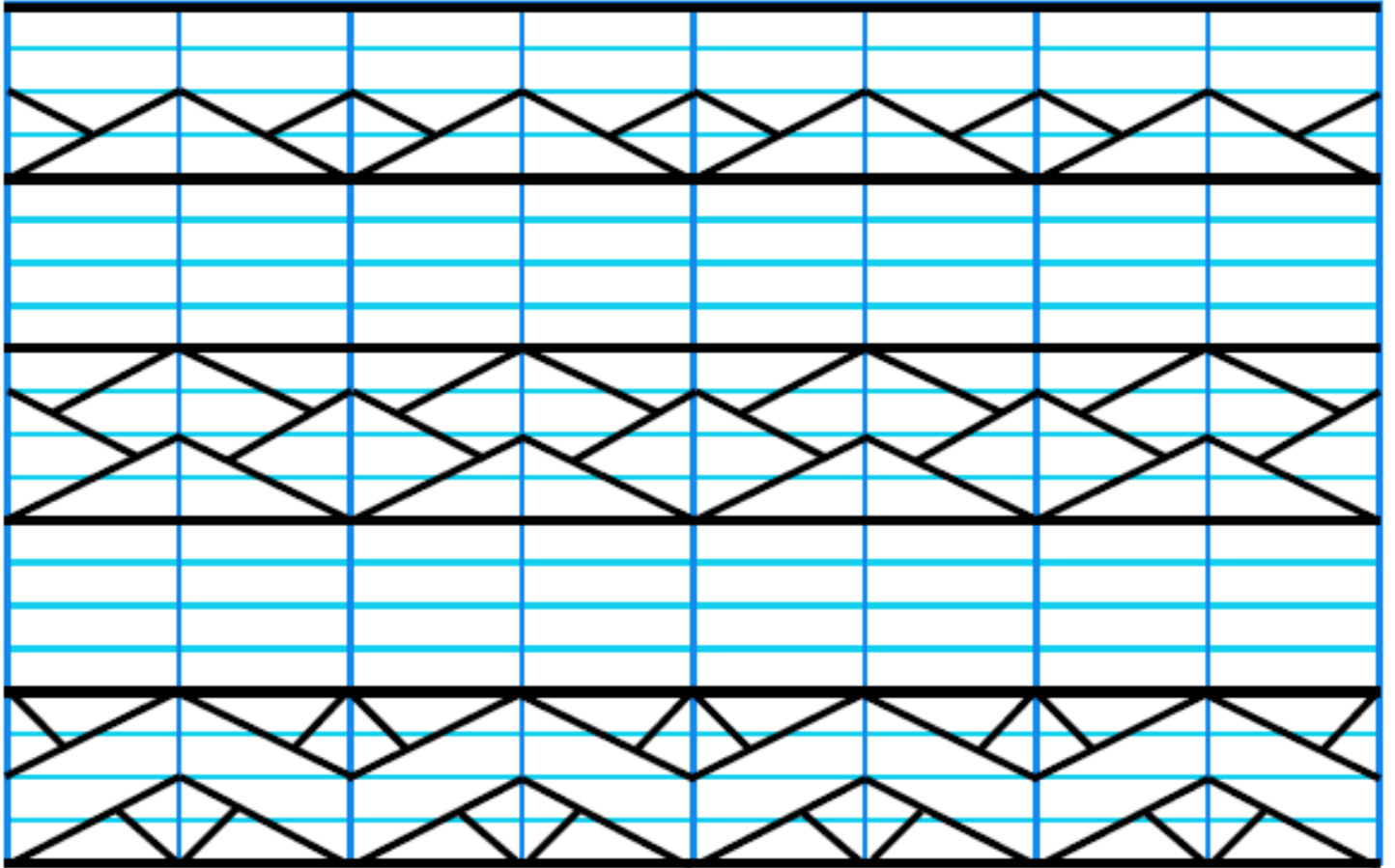
★ Reproduis ces frises dans ton cahier, le plus soigneusement possible. Tu peux utiliser les couleurs que tu veux, mais tu dois utiliser ta règle.



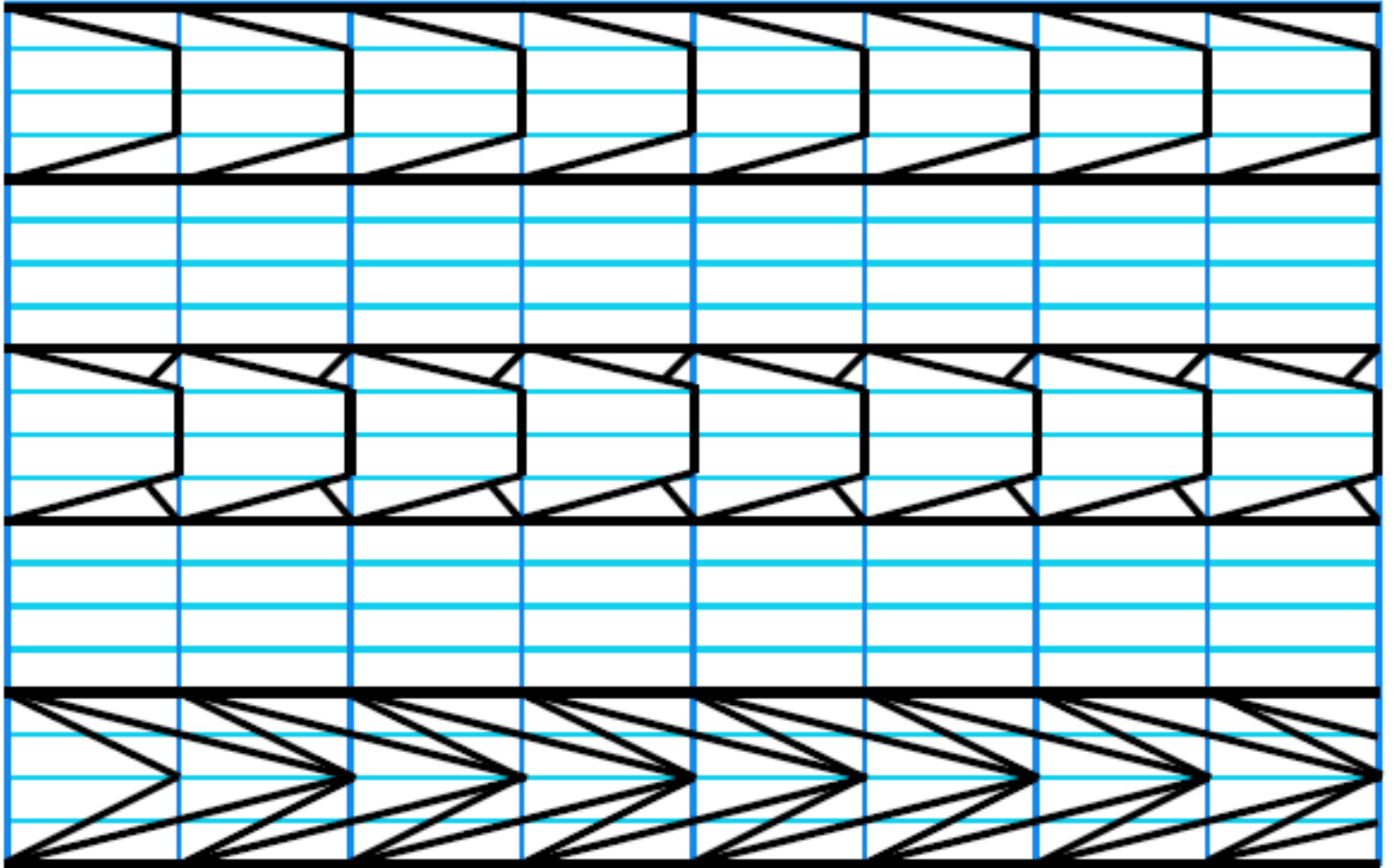
★ Reproduis ces frises dans ton cahier, le plus soigneusement possible. Tu peux utiliser les couleurs que tu veux, mais tu dois utiliser ta règle.



★ Reproduis ces frises dans ton cahier, le plus soigneusement possible. Tu peux utiliser les couleurs que tu veux, mais tu dois utiliser ta règle.



★ Reproduis ces frises dans ton cahier, le plus soigneusement possible. Tu peux utiliser les couleurs que tu veux, mais tu dois utiliser ta règle.

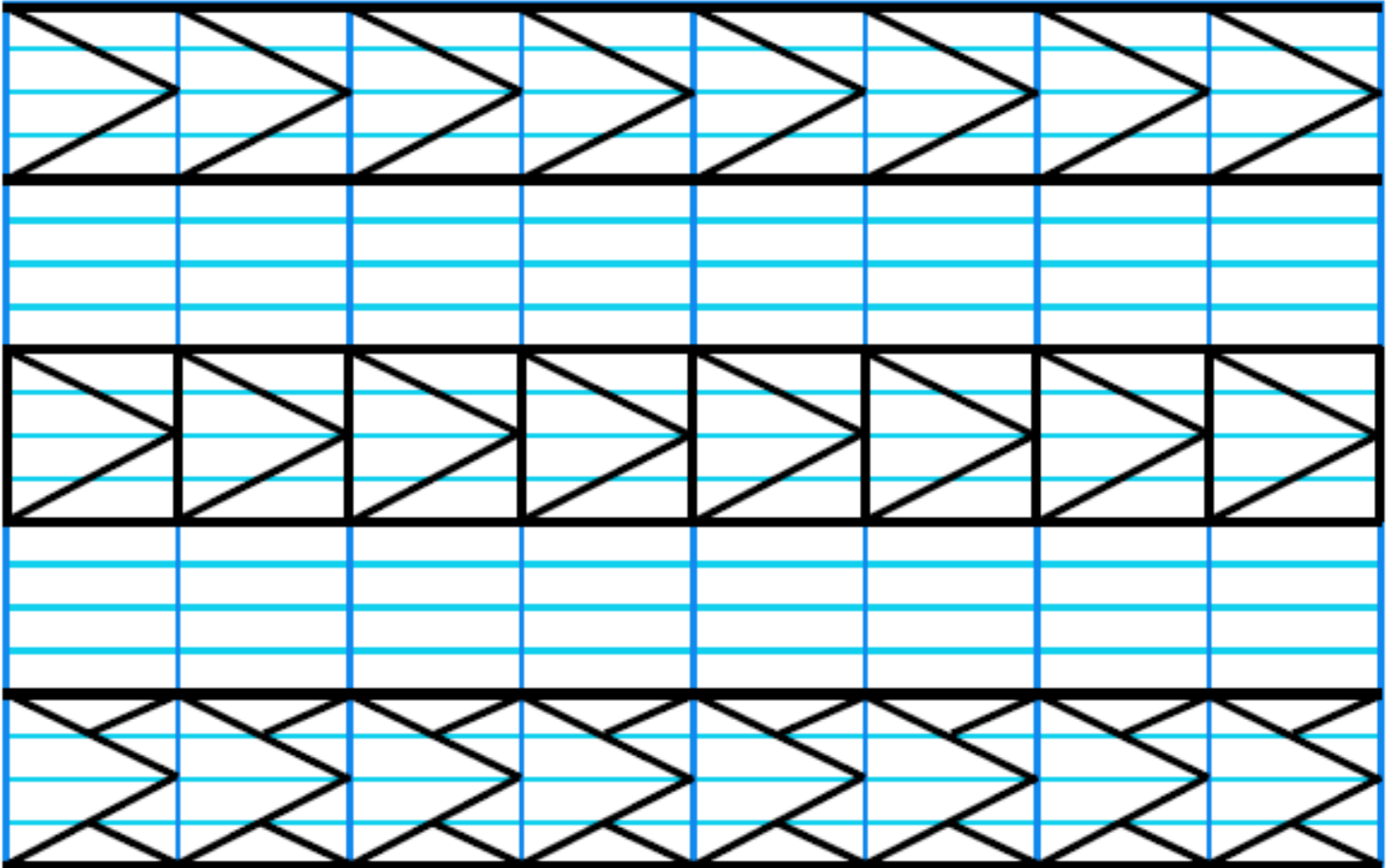


MATHS

CE2

GEOMI5E

★ Reproduis ces frises dans ton cahier, le plus soigneusement possible. Tu peux utiliser les couleurs que tu veux, mais tu dois utiliser ta règle.

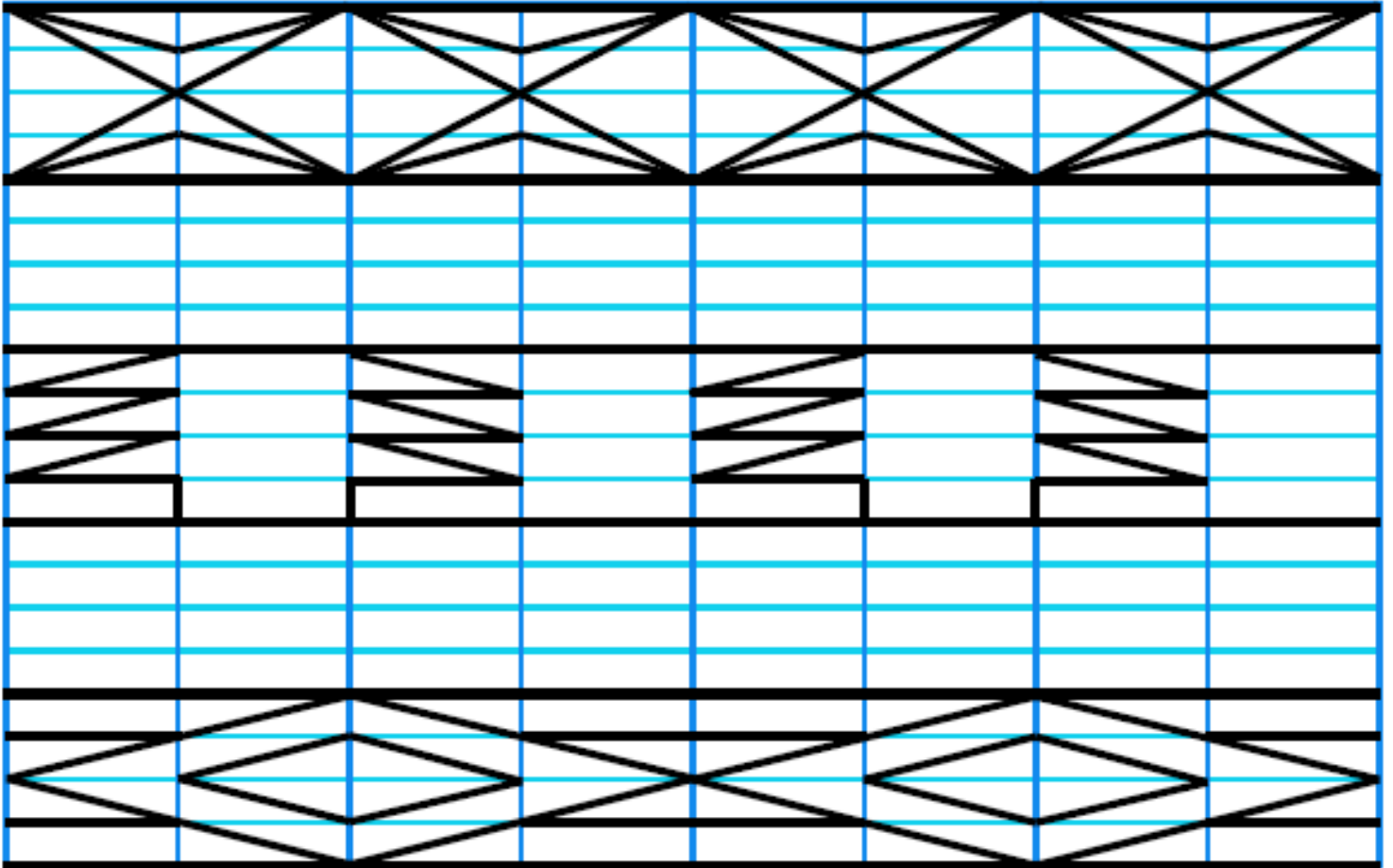


MATHS

CE2

GEOM15F

★ Reproduis ces frises dans ton cahier, le plus soigneusement possible. Tu peux utiliser les couleurs que tu veux, mais tu dois utiliser ta règle.

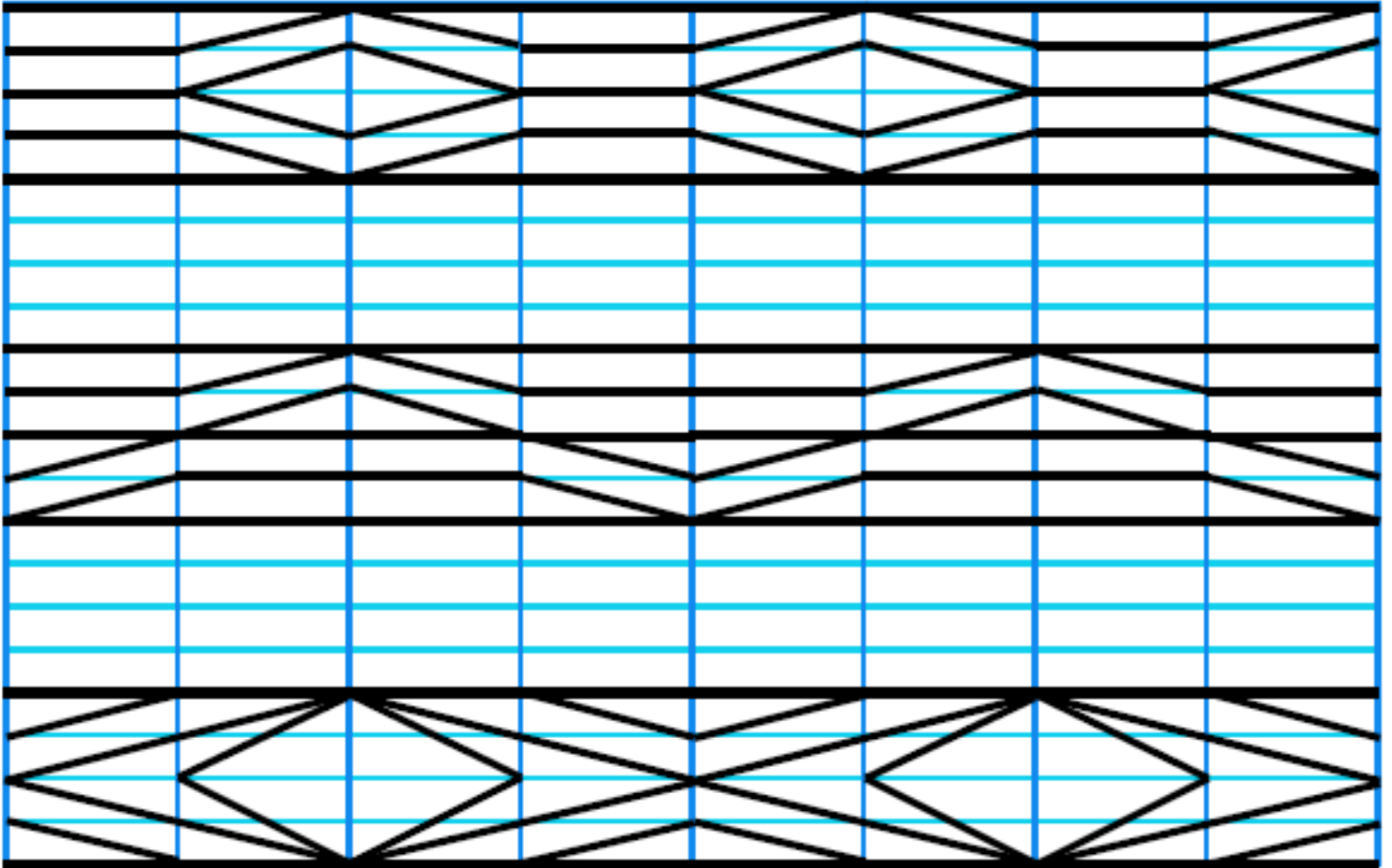


MATHS

CE2

GEOM15G

★ Reproduis ces frises dans ton cahier, le plus soigneusement possible. Tu peux utiliser les couleurs que tu veux, mais tu dois utiliser ta règle.

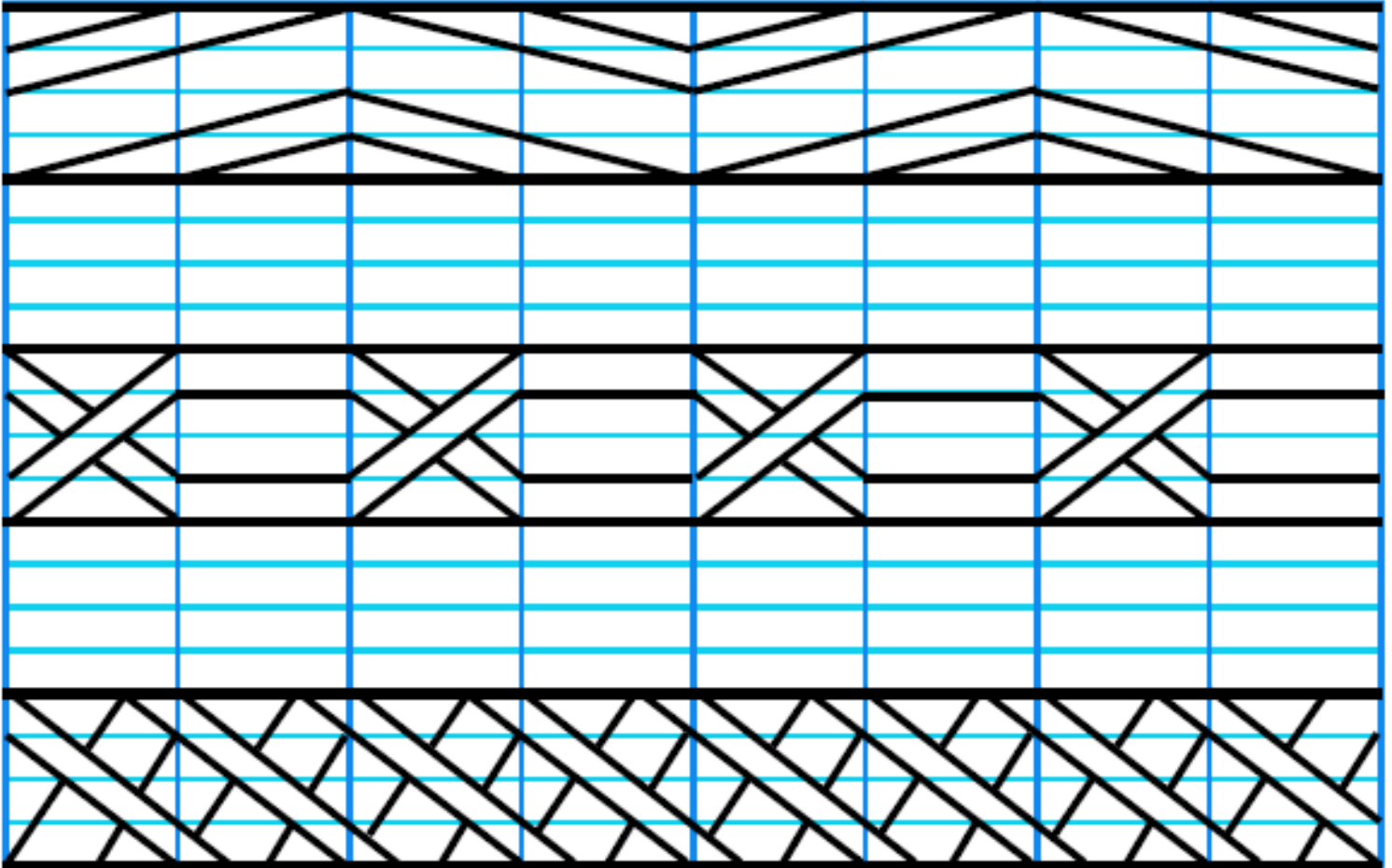


MATHS

CE2

GEOMI5H

★ Reproduis ces frises dans ton cahier, le plus soigneusement possible. Tu peux utiliser les couleurs que tu veux, mais tu dois utiliser ta règle.



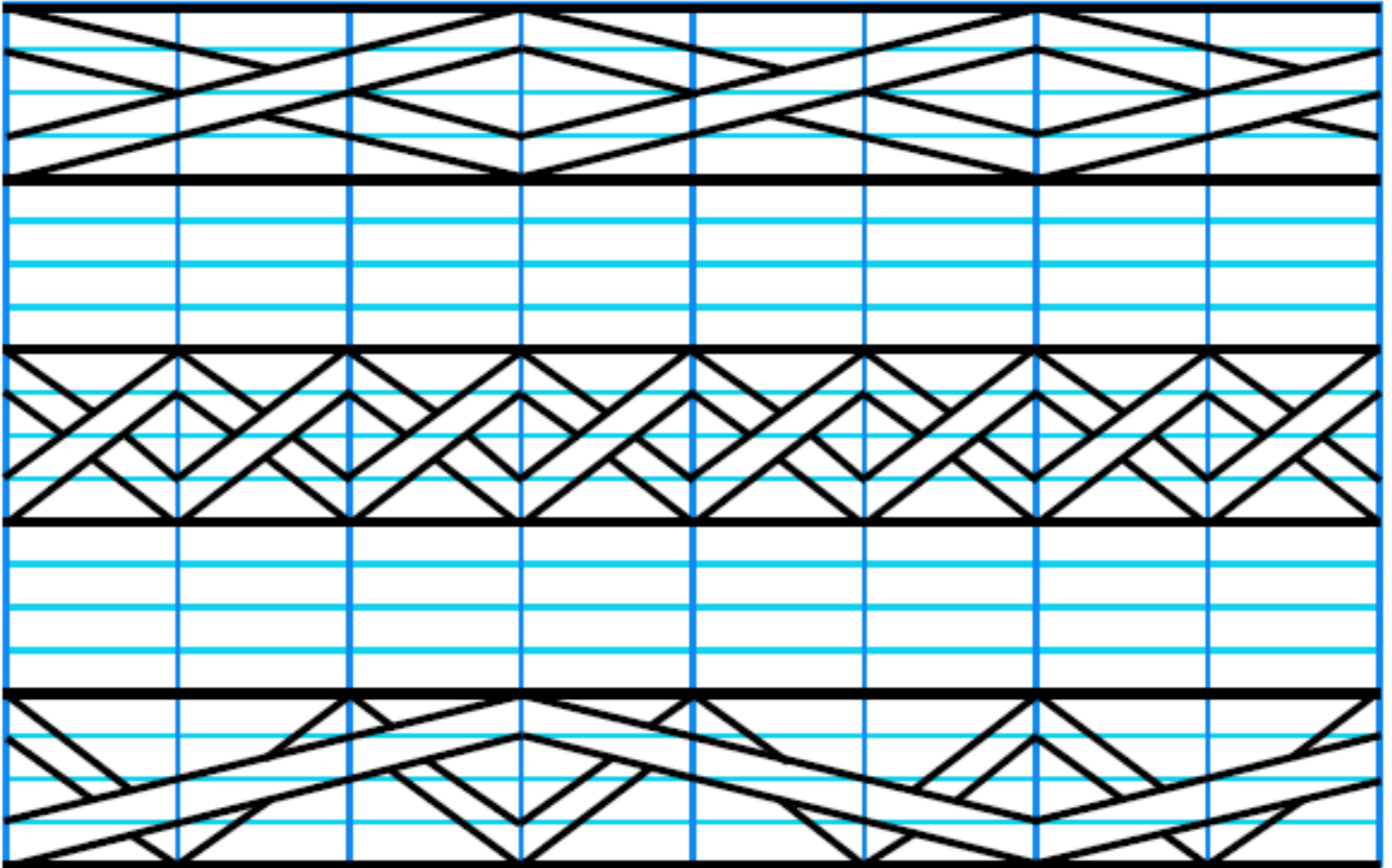


MATHS

CE2

GÉOMÉTRI

★ Reproduis ces frises dans ton cahier, le plus soigneusement possible. Tu peux utiliser les couleurs que tu veux, mais tu dois utiliser ta règle.

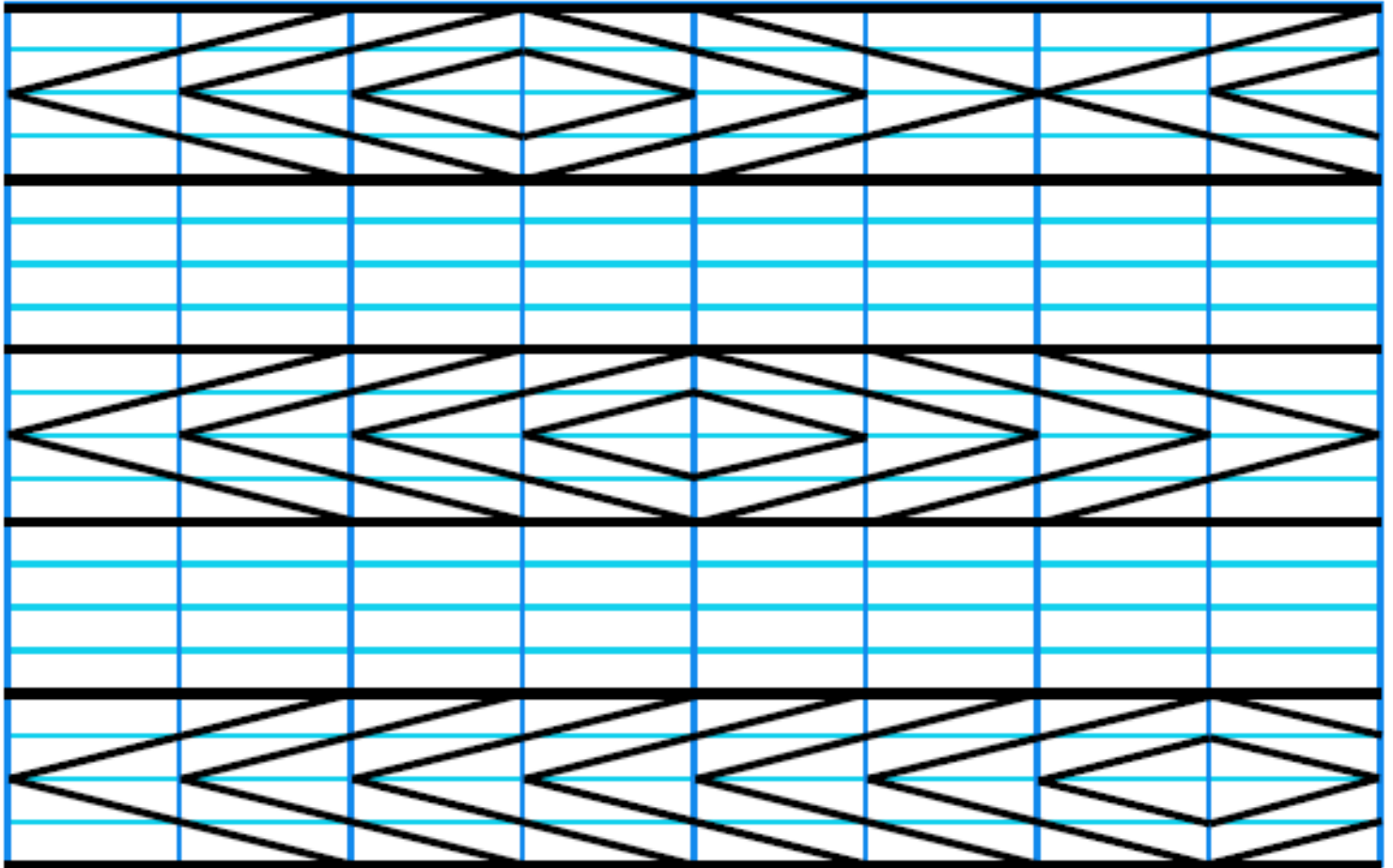


MATHS

CE2

GÉOMÉTRIE

★ Reproduis ces frises dans ton cahier, le plus soigneusement possible. Tu peux utiliser les couleurs que tu veux, mais tu dois utiliser ta règle.



Compétence : Construire des frises et des pavages

Reproduis ces frises sur une feuille à carreaux, le plus soigneusement possible. Tu peux utiliser les couleurs que tu veux, mais tu dois utiliser ta règle.

