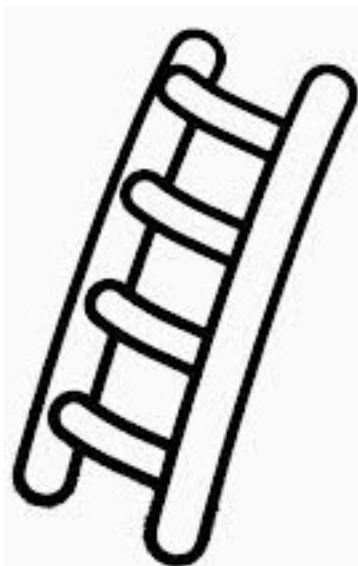


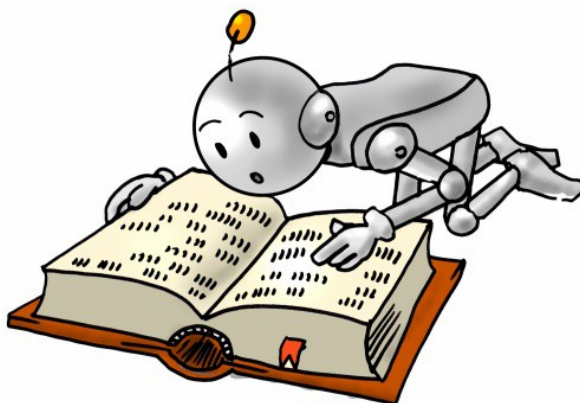
# Evaluation des compétences

## Période 1

L'échelle des savoirs



Acquis <b>A</b>	Parfait, tu réussis ce que tu as appris. Tu pourras certainement aider les autres à progresser.
A renforcer <b>AR</b>	Tu as fait quelques erreurs mais tu as compris ce que tu as appris. C'est bien.
En voie d'acquisition <b>EVA</b>	Tu n'as pas encore réussi. Il y a encore des choses à travailler. Tu dois pouvoir progresser à l'aide de l'adulte ou d'un camarade.
Non acquis <b>NA</b>	Tu n'as pas compris ce que tu as appris ou ce que tu devais faire. Pour progresser, tu dois essayer de dire à l'adulte à quel moment tu ne comprends plus.



	Compétences (Etre capable de...)	
Comportement / Soins	Ecouter la maitresse	
	Ecouter les autres	
	Prendre la parole à bon escient	
	Respecter les règles de vie de la classe	
	Prendre soin de ses affaires	
	Présenter un travail avec soin	
	Se tenir convenablement en classe	
	Appliquer les consignes	
	Mener un travail à son terme	
	Se concentrer sur une tâche	
	Mémoriser des connaissances	

<i>Langue orale</i>	<i>S'exprimer de manière compréhensible</i>	
	<i>Formuler correctement ses questions</i>	
	<i>Dire un texte ou un poème de mémoire</i>	
	<i>Adopter le ton qui convient au texte</i>	
<i>Lecture</i>	<i>Compter le nombre de syllabes écrites dans un mot</i>	
	<i>Localiser un son dans un mot</i>	
	<i>Connaître différents systèmes graphiques</i>	
	<i>Dire le nom des lettres</i>	
	<i>Déchiffrer des syllabes</i>	
	<i>Déchiffrer des mots</i>	
	<i>Lire des mots-outils</i>	
	<i>Lire des phrases</i>	
	<i>Entendre les différences phonologiques</i>	
	<i>Repérer un mot dicté parmi plusieurs mots</i>	
	<i>Associer un mot à un dessin</i>	
	<i>Associer une phrase à un dessin</i>	
	<i>Répondre à un questionnaire de type QCM après lecture d'un texte</i>	
	<i>Vocabulaire : Réciter l'alphabet</i>	



<i>Graphisme</i>	<i>Ecrire son prénom en cursive (attaché)</i>	
	<i>Ecrire son prénom avec la majuscule</i>	
	<i>Tenir compte de la ligne</i>	
	<i>Respecter l'interligne</i>	
	<i>Ecrire de manière lisible et propre</i>	



<i>Espace/Géométrie</i>	<i>Situer des objets les uns par rapport aux autres</i>	
	<i>Situer des objets par rapport à soi</i>	
	<i>Reconnaître sa droite et sa gauche</i>	
	<i>Situer son corps dans l'espace</i>	
	<i>Situer des objets par rapport à sa droite et sa gauche</i>	
<i>Mesures</i>	<i>Ordonner les jours de la semaine</i>	
	<i>Situer un jour par rapport à un autre</i>	
	<i>Reconnaître des indicateurs temporels</i>	
	<i>Comparer des objets selon leur longueur par un procédé direct</i>	

<i>Numération / Calcul</i>	<i>Réaliser des collections</i>	
	<i>Dénombrer des collections</i>	
	<i>Compléter des collections</i>	
	<i>Réduire des collections</i>	
	<i>Comparer des nombres</i>	
	<i>Associer les désignations chiffrées et littérales des nombres</i>	
	<i>Ecrire les désignations chiffrées des nombres</i>	
	<i>Associer les désignations chiffrées et orales des nombres</i>	
	<i>Reconstruire les résultats des tables d'addition</i>	
	<i>Connaître les résultats des tables d'addition</i>	



<i>Vivre ensemble</i>	<i>Appliquer les règles de politesse</i>	
	<i>Appliquer les règles de vie commune</i>	
	<i>Respecter ses camarades et accepte les différences</i>	
	<i>Prendre des responsabilités</i>	
	<i>Prendre part à un débat sur la vie de la classe</i>	
	<i>Respecter l'enseignante</i>	

A large, empty rounded rectangular box with a dashed border, intended for a signature or message.

*Signature des parents :*

A smaller, empty rounded rectangular box with a dashed border, intended for a signature or message.