



LES RESEAUX

Contrôle 1 (Correction)

CYCLE 4

Technologie

Niveau 1 et 2

SÉQUENCE

11

Total : /42

Ce document appartient à : Nom : Prénom : classe :

Travail n°1 à faire sur la fiche réponse 1

Sujet 1 :

Mathis et Clément sont en balade dans leur village. Mathis souhaite envoyer un message à sa copine, mais il n'a plus de forfait sur son réseau 4G. Il demande alors à Clément de le dépanner.

Tracez (à la règle) **en rouge**, le chemin que devra parcourir les informations pour pouvoir accéder à Internet, selon le ou les réseaux possibles.

Sujet 2 :

Justine est invitée chez Juliette. La maison a été connectée au réseau fibre récemment. Elle décide de rechercher des habits sur Internet. Justine veut utiliser son téléphone et Juliette utilise sa tablette

Tracez (à la règle) **en vert**, les chemins que devront parcourir les informations pour pouvoir accéder à Internet, depuis la tablette et depuis le téléphone, selon le ou les réseaux possibles.

Sujet 3 :

Les parents d'Amandine souhaitent diminuer la quantité d'ondes utilisée par les différents appareils de la maison. La maison a été rénovée récemment et ils ne souhaitent pas casser les murs pour mettre des prises RJ45 dans toutes les pièces. Amandine propose alors une solution qui lui permettrait de se connecter sans onde à la box ADSL.

Tracez (à la règle) **en bleu**, le chemin que devra parcourir les informations pour pouvoir accéder à Internet, depuis le PC portable d'Amandine, selon le ou les réseaux possibles.

Sujet 4 :

Joshua vient d'acheter un PC fixe. Il a demandé à intégrer une carte réseau wifi dans son unité centrale en plus de la carte Ethernet déjà présente.

Tracez (à la règle) **en noir**, les chemins que pourront parcourir les informations pour pouvoir accéder à Internet, depuis le PC fixe et jusqu'au réseau fibre, selon le ou les réseaux possibles.

Travail n°2 à faire sur la fiche réponse 2

1- Complétez le schéma représentant un réseau possible d'un collège, en reliant les différents appareils afin qu'ils puissent communiquer, sachant que :

- Les postes fixes ont une carte réseau Ethernet
- L'imprimante a une carte réseau Ethernet

Les traits seront tracés au stylo noir et à la règle et ne devront pas se croiser

2- Quelle carte réseau est nécessaire dans le PC portable, pour accéder à ce réseau local sans fil ?

3- Dessinez les symboles représentant la connexion entre le portable et le routeur Wifi.

4- Tracez en rouge le parcours de l'information d'un élève souhaitant imprimer depuis son pc portable.



LES RESEAUX

Contrôle 1 (Correction)

CYCLE 4

Technologie

Niveau 1 et 2

SÉQUENCE

11

Ce document appartient à : Nom : Prénom : classe :

Qu'est ce qu'un réseau local ? Un réseau informatique est un ensemble d'ordinateurs et de périphériques reliés entre eux pour partager des informations et accéder à des services.

Qu'est ce que le Software ? Il désigne l'ensemble des programmes et des procédures nécessaires au fonctionnement d'un système informatique

Qu'est ce que le Hardware ? le matériel (hardware) désigne la partie physique des appareils, des dispositifs de télécommunication, de stockage, et des périphériques en général.

Qu'est ce que le réseau Internet ? Internet est le réseau informatique mondial qui rend accessible au public des services divers et variés comme le courrier électronique et le Word Wide Web (plus couramment appelé Web).

Les solutions techniques de connexions

- Citez 2 réseaux possibles me permettant de connecter des appareils en filaire : **Réseau Ethernet, Réseau Fibre**
- Citez 2 réseaux possibles me permettant de connecter des appareils sans fil : **Réseau Wifi, Réseau bluetooth**

Matériels nécessaires pour se connecter ?

Quel composant de mon ordinateur est nécessaire pour le connecter à ma box avec un câble Ethernet ?

Carte réseau Ethernet

Est-ce que je peux connecter mon téléphone avec un câble Ethernet ? Pourquoi ?

Non. Le téléphone ne possède pas de carte réseau Ethernet.

/4

/4

/2

/3



LES RESEAUX

Contrôle 1 (Correction)

CYCLE 4

Technologie

Niveau 1 et 2

SÉQUENCE

11

Fiche réponse 1

Ce document appartient à : Nom : Prénom : classe :



Poste fixe



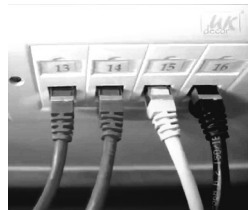
PC portable



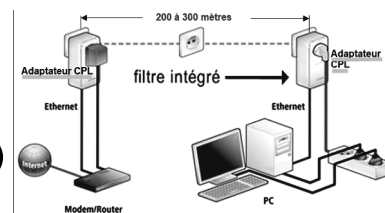
Tablette



Téléphone



Réseau Ethernet



Réseau CPL



Wifi



Box ADSL



Box fibre



Partage connexion 4G



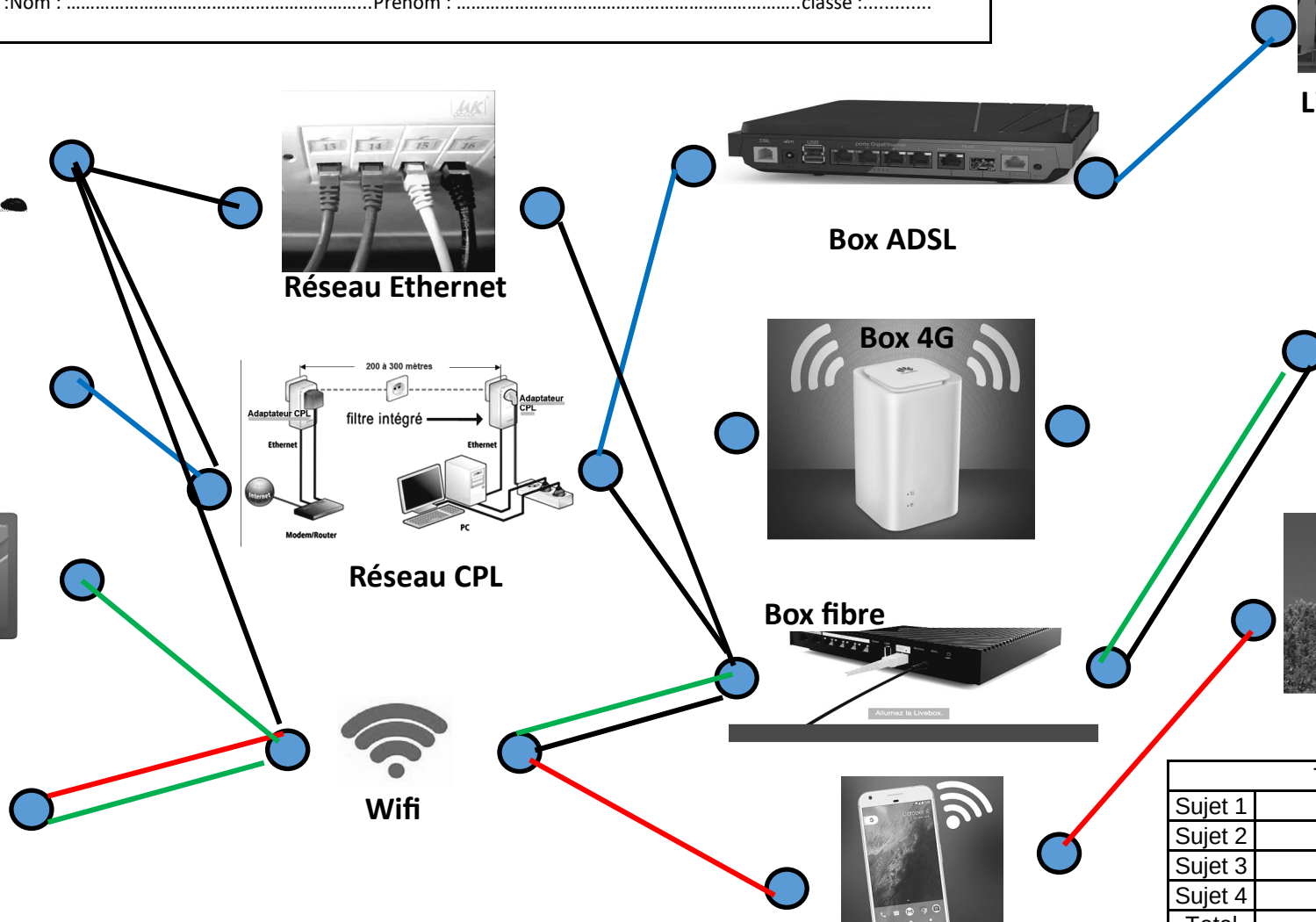
Ligne téléphonique



Réseau fibre



Antenne 4G



Travail n°1		
Sujet 1		/ 3
Sujet 2		/ 4
Sujet 3		/ 3
Sujet 4		/ 7
Total		/ 17



LES RESEAUX

Contrôle 1 (Correction)

CYCLE 4

Technologie

Niveau 1 et 2

SÉQUENCE

11

Ce document appartient à : Nom : Prénom : classe :

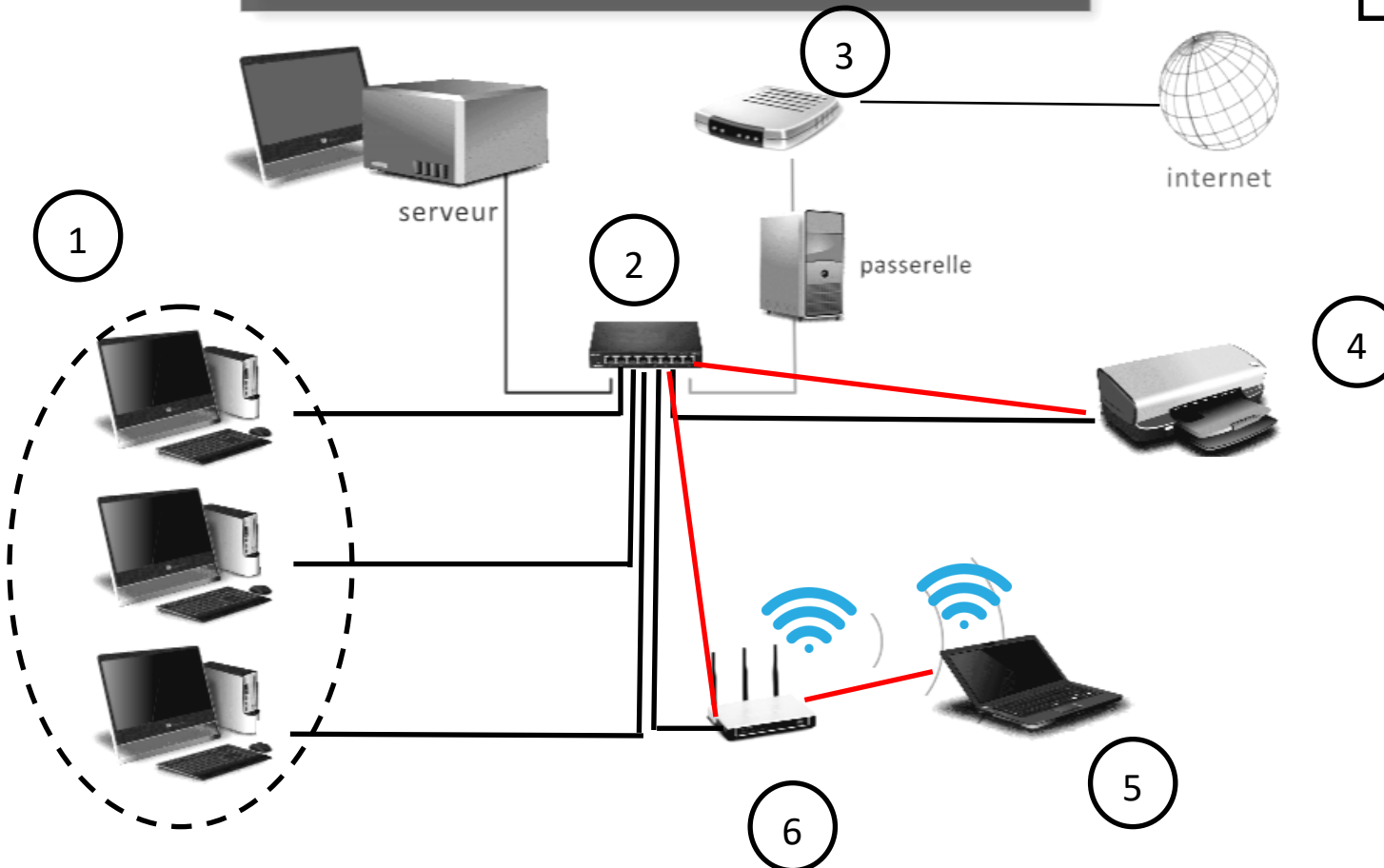
Fiche réponse 2

Question 1 et 4 sur le schéma

Réponse question 2 :

Une carte réseau WIFI

SCHEMA GENERAL DU RESEAU



Réponses question 3 :

- 1 : PC fixe
- 2 : Commutateur ou Switch
- 3 : Modem- Routeur
- 4 : Imprimante
- 5 : PC portable
- 6 : Routeur WIFI

Travail 2		
Question 1		/ 5
Question 2		/ 2
Question 3		/ 2
Question 4		/ 3
Total		/ 12