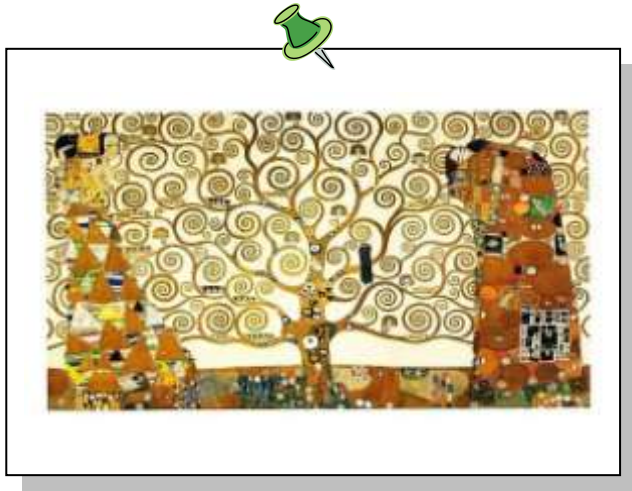




# Gustav Klimt

L'arbre rouge, 1909

**Gustav Klimt** développa un style très original en utilisant des couleurs émaillées et des matériaux précieux.



L'arbre de vie (1905)

## Gustav Klimt

Gustav Klimt vit le jour à Vienne, en Autriche, en 1862. Fils d'orfèvre, il étudia à l'École des arts décoratifs et participa, dès 1879, à des travaux de décoration en collaboration avec son frère Ernst. Ses premières compositions, qui reflétaient plutôt une tradition académique classique, lui valurent des commandes de fresques pour divers établissements viennois nouvellement construits. Il réalisa ainsi, en 1890, des décors pour le grand escalier du Kunsthistorisches Museum, célèbre musée des Beaux-Arts de la capitale autrichienne

## Portrait de famille

Excellent dessinateur et peintre d'une grande délicatesse, Klimt fut l'auteur de superbes portraits féminins. Le portrait ci-contre représente Emilie Flöge, belle-sœur et amie de l'artiste.



Emilie Flöge

## Un art nouveau

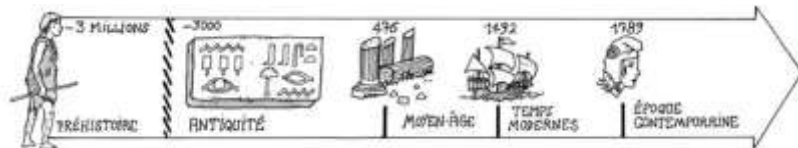
En 1894, il fut chargé de décorer la salle des fêtes de l'université de Vienne mais l'audace dont il fit preuve dans la conception de ces fresques lui attira de sévères critiques. En effet, les matériaux qu'il utilisait pour donner à ses compositions cette note précieuse si particulière (l'or, l'argent, la mosaïque, les émaux, les verres colorés) appartenaient alors plus au domaine des arts appliqués qu'à la peinture à proprement parler et Klimt fut très contesté. Dès 1897, il prit la tête d'un mouvement qui voulait rompre avec les traditions de l'époque et propager un art nouveau en Autriche.



Jardin avec tournesols

## En fleurs

Klimt est surtout connu pour ses portraits, mais près d'un quart de ces tableaux représentent des paysages. Dans le tableau ci-contre, la vue d'un jardin en été montre un tapis de fleurs aux nuances raffinées.



Mon avis sur ses œuvres : 😊 😐 😞

.....

.....

.....