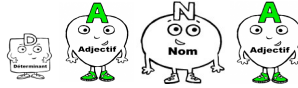




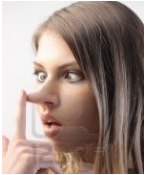
souligne les **noms** en bleu et **les adjectifs** en vert.

L'automne est une saison agréable. En hiver, je porte un long manteau vert. Nous admirons les nouveaux bourgeons. Léa se protège du soleil brûlant. Il gèle, j'ai le nez glacé.

complète comme dans le schéma sui-







Associe les adjectifs et les mots.

- | | | |
|--------|---|-------------|
| rouge | ♦ | ♦ grandir |
| rapide | ♦ | ♦ rapidité |
| fort | ♦ | ♦ rougir |
| faible | ♦ | ♦ force |
| grand | ♦ | ♦ faiblesse |



Complète .

_____ train _____ arrive .

_____ chien _____ aboie .

_____ cheval _____ .

Recopie les phrases en introduisant les adjectifs au bon endroit.

Le garçon cherche sa balle. (**petit , verte**)



Le vent casse la branche. (**forte, violent**)

Le chien avale un os. (**gentil, gros**)

Je préfère un temps. (**beau, sec**)

Goûtez ce raisins. (**noirs, gros**)