

1) **Relie** chaque nombre à l'axe.



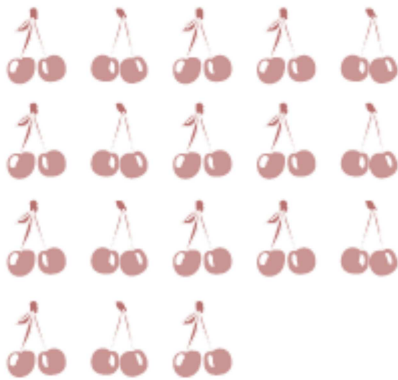
Observe et complète le tableau.

Représenter un nombre de 0 à 100. Décomposer un nombre à deux chiffres en dizaines et unités. Écrire un nombre en lettres.

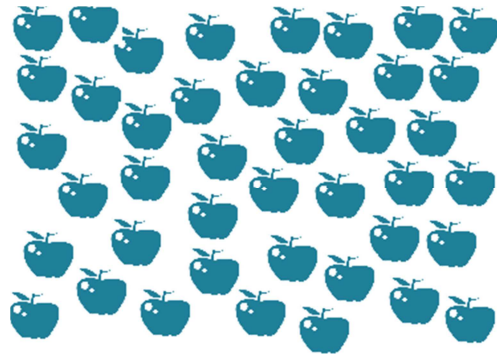
24	2d4u	20 + 4	10 + 10 + 4	vingt-quatre
	3d8u			
		80 + 4		
			10 + 10 + 10 + 10 + 10 + 10 + 10 + 6	

2) **Compte** en groupant par 10 et **complète** le tableau.

Groupier une collection d'objets en dizaines et unités.



d	u
.....



d	u
.....

3) **Complète** avec < ou >.

Comparer deux nombres de 0 à 100.

51.....15

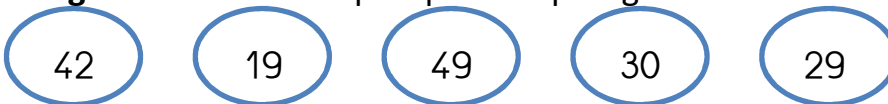
38.....42

61.....71

82.....49

90.....89

4) **Range** les nombres du plus petit au plus grand.



.....

5) Calcule.

$4 + 15 = \dots$

$12 + 6 = \dots$

$7 + 4 = \dots$

$13 + 6 = \dots$

$9 - 2 = \dots$

$15 - 3 = \dots$

$19 - 9 = \dots$

$10 - 5 = \dots$

$7 + \dots = 11$

$15 = 8 + \dots$

$\dots + 6 = 17$

$\dots + 5 = 14$

$30 + 20 = \dots$

$50 + 30 = \dots$

$70 - 10 = \dots$

$80 - 40 = \dots$

Additionner deux nombres dont la somme est inférieure à 20.

Soustraire deux nombres dont le plus grand est inférieur à 20.

Résoudre une addition à trou.

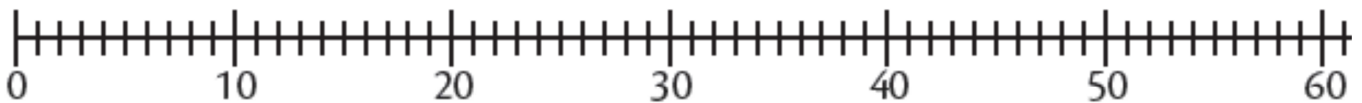
Ordonner, additionner et soustraire des dizaines entières entre elles.

Calculer une addition posée sans retenue.

$\begin{array}{r} 45 \\ + 24 \\ \hline \end{array}$	$\begin{array}{r} 16 \\ + 52 \\ \hline \end{array}$	$\begin{array}{r} 33 \\ + 65 \\ \hline \end{array}$	$\begin{array}{r} 51 \\ + 6 \\ \hline + 12 \\ \hline \end{array}$
---	---	---	---

6) Calcule avec l'axe des nombres.

Représenter une addition ou une soustraction sur l'axe des nombres.



$12 + 8 = \dots$

$39 - 7 = \dots$

$49 + \dots = 55$

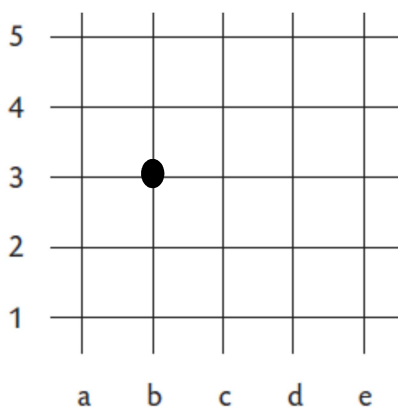
7) Complète le tableau d'addition.

Compléter des tableaux additifs.

+	1	5	10
2	3		
4		9	
6			

8) Observe la grille et complète.

Coder, décoder la position d'un objet et le déplacer dans un réseau de cases ou de nœuds.



Le point noir est sur le nœud (.../....).
Place un point bleu sur le nœud (b/4).

9) **Complète** la phrase puis **répond** à la question.

Mesurer un segment à la règle.
Identifier et tracer un segment, une droite, des points alignés.



Le segment mesure cm.

Les 3 points sont-ils alignés ?

Trace un segment de 5cm.

Tracer à la règle un segment de longueur donnée.

10) **Observe** le tableau, **réponds** aux questions et **complète**.

Lire ou ranger des informations dans un tableau à double entrée.

	lundi	mardi	jeudi	vendredi
matin				
Après-midi				

Quel temps fait-il mardi matin ?



Quel temps fait-il lundi après-midi ?



Vendredi, il y aura du soleil toute la journée.

11) **Résous** le problème.

Résoudre des problèmes additifs simples.

Théo avait 8 cartes représentant des dinosaures ; Jules lui en donne 7 qu'il a en double.
Combien d'images Théo a-t-il maintenant ?

12) **Résous** le problème.

Résoudre des problèmes soustractifs simples.

Pierre a acheté 10 bonbons. Il en mange 4. Combien lui en reste-t-il ?