



# Liste et description de nos activités

Depuis moins de 4 ans, notre association a créé plus de 22 activités (ateliers participatifs et démonstratifs) sur le thème de l'archéologie et de la préhistoire.

Ces activités s'adressent pour la plupart à des publics à partir de 8 ans. Toutefois, nous avons créé également des ateliers pour les plus petits (4/7 ans).

Les activités que nous proposons peuvent être menées sur des temps courts (1h00 minimum) ou sur des temps longs (1h00 à 3h00, une journée ou plusieurs jours). Plusieurs activités peuvent être menées en parallèle, en alternance ou en complément les unes des autres, selon le projet envisagé. Par ailleurs, chaque atelier participatif que nous proposons peut être transformé en atelier démonstratif et vis et versa.

## Activités sur les métiers de l'archéologie (à partir de 8 ans)

### La fouille en archéologie préhistorique

Atelier participatif qui a pour objectif de sensibiliser le public aux principes de la démarche de recherche employée sur un site du paléolithique (de type Etiolles ou Pincevent) pour extraire l'information archéologique et l'enregistrer. Cet atelier est mené grâce à l'emploi d'un fac-similé de fouille reconstituant un sol d'habitat du paléolithique supérieur, qui permet aux publics de fouiller, effectuer le relevé des vestiges sur plan, d'émettre des hypothèses et des interprétations de la surface fouillée.



## La technologie lithique

Atelier participatif qui consiste à faire découvrir la méthode du remontage aux publics, méthode utilisée en archéologie préhistorique pour étudier les chaînes opératoires de taille du silex découvertes sur les sites archéologiques.



Cet atelier permet également de découvrir les résultats acquis sur les méthodes et les techniques de taille du silex mises en œuvre au cours de la préhistoire.

## La taille du silex

Atelier démonstratif complémentaire à l'atelier « Technologie lithique ». En effet, il permet de sensibiliser les publics à l'expérimentation en archéologie préhistorique et à l'apport de cette méthode pour la compréhension des ensembles lithiques.



## La tracéologie lithique

Atelier participatif qui permet au public de comprendre les méthodes et techniques d'observation et d'analyse employées en archéologie pour identifier les traces de matières travaillées sur les outils en silex : travail d'une matière première (os, bois de cervidé, matière végétale...) à l'aide d'un outil en silex, observation des traces à la loupe à main et à la loupe binoculaire, comparaison des traces avec une collection de référence etc...



Cet atelier est complémentaire aux ateliers « Technologie lithique » et « Taille du silex ».

## La technologie des matières osseuses

Atelier participatif permettant d'une part, de faire vivre au public la démarche de recherche employée en archéologie préhistorique pour étudier les vestiges en os transformés en armes et outils ; et d'autre part d'observer et de manipuler des moulages ou des reproductions d'objets archéologiques.



## L'archéozoologie

Atelier qui consiste à montrer aux publics la manière dont sont étudiés les ossements d'animaux : anatomie comparée pour l'identification ostéologique et sexuel, comptage des individus, recherche de traces liées à l'activité de l'Homme (chasse, boucherie...) etc.



## La malacologie

Atelier participatif qui a pour but de montrer aux publics la manière dont les archéologues peuvent contribuer à la reconstitution des environnements passés par l'étude des mollusques fossiles. Pour cela les participants à l'atelier sont invités à suivre la démarche de recherche employée dans cette discipline : étude d'un fac-similé d'assemblage malacologique, caractérisation de l'assemblage et réalisation d'un dessin de l'environnement auquel il correspond.



Un espace d'observation à la loupe à main et à la loupe binoculaire d'un vrai assemblage malacologie est également proposé. Par ailleurs, des jeux d'autonomie sont également disponibles sur ce thème.

## La datation C14

Atelier participatif qui a pour objectif de sensibiliser les publics aux deux méthodes de datation d'un site archéologique : la datation relative (stratigraphie) et la datation absolue, en prenant pour exemple la datation C14 pour cette dernière. Pour comprendre la datation relative, les publics sont invités à reconstruire une stratigraphie à l'aide d'une histoire qui leur ait mise à disposition.



Par ailleurs, pour se confronter à la datation par le C14, les publics datent un élément issu d'un sol archéologique grâce à l'utilisation d'une maquette reconstituant une stratigraphie planimétrique allant du paléolithique supérieur à l'époque actuelle et comportant 3 couches archéologiques superposées et démontables.

## L'art mobilier

Atelier participatif qui consiste à observer et étudier des reproductions et des moulages d'objets d'art mobilier et ainsi à vivre les méthodes et techniques employées dans cette discipline pour identifier et interpréter les vestiges découverts.

## L'art pariétal

Atelier qui a pour but de faire découvrir les connaissances acquises sur l'art pariétal paléolithique : découverte d'une exposition, réalisation de représentations sur un fac-similé de paroi de grotte en utilisant les techniques employées au paléolithique. Par ailleurs, cet atelier permet aux publics de mettre en œuvre une méthode de relevé des représentations utilisée par les archéologues pour étudier les vestiges découverts.



## L'évolution de l'Homme

Atelier qui consiste à faire vivre aux publics la démarche de recherche utilisée par les paléanthropologues pour reconstituer l'histoire de l'évolution de l'Homme. Pour cela, l'animation s'appuie sur l'observation et l'analyse de moulages de crânes et sur une frise évolutive magnétique.



## Activités de découverte sur la préhistoire (à partir de 8 ans)

### La parure

Atelier qui a pour but de sensibiliser les publics aux découvertes réalisées dans le domaine de la parure pour la période préhistorique (représentations, matériaux, techniques de fabrication et réalisations), par le biais de la fabrication d'un élément de parure.



### La préhistoire dans le noir

Atelier qui a pour objectif de permettre aux personnes porteuses d'un handicap visuel d'accéder aux connaissances acquises sur le site d'Etiolles. Cet atelier a également été ouvert aux personnes voyantes afin qu'elles puissent découvrir la préhistoire sous une autre forme.



### L'habitat paléolithique

Atelier participatif qui consiste à montrer les types de traces d'habitations découvertes sur les sites archéologiques paléolithiques de type Etiolles ou Pincevent et à discuter des hypothèses émises par les chercheurs pour les interpréter : types d'architectures (hutte, yourte...) et type d'élévation (conique, coupolaire) imaginées ; matériaux de construction (bois, ossements animaux) et type de couverture (végétaux, peaux d'animaux) envisagés. Cet atelier implique la fabrication d'une maquette.



### Les techniques anciennes de production du feu

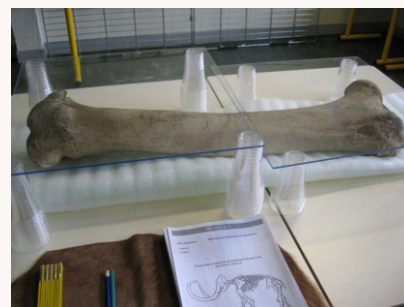
Atelier démonstratif et participatif qui a pour but de sensibiliser les publics aux différentes techniques d'allumage du feu inventées de la préhistoire à nos jours. Après une démonstration menée par un spécialiste, le public est invité à tester la technique par friction utilisée au cours de la préhistoire.



## A la découverte des mammouths

Atelier de découverte qui a pour objectif d'initier les publics aux connaissances éthologiques que nous possédons sur cet animal (alimentation, lieu habitat, reproduction, ostéologie, cause de sa disparition...) et les relations Homme/Mammouth connues pour la préhistoire ancienne (fabrication d'habitats à partir d'ossements de mammouth, utilisation de son image pour la fabrication d'éléments d'art mobilier, de parure et de représentations pariétales...).

Plusieurs espaces thématiques sont installés (éthologie, ostéologie, habitat, art mobilier et art pariétal) dans lesquels sont proposés des panneaux d'expositions, des observations de moulages de vestiges archéologiques, des jeux d'autonomie et des animations.



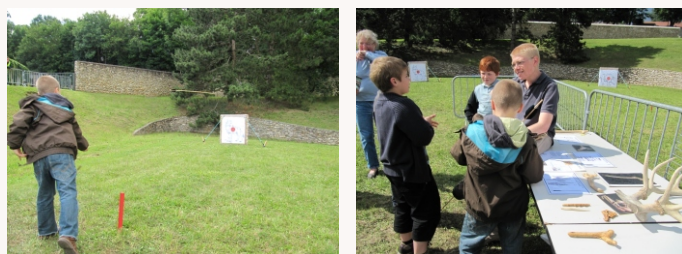
## Fabrication de propulseur

Atelier qui a pour but de faire découvrir aux publics un élément d'arme de chasse utilisé au cours de la préhistoire par sa fabrication et son test sur un pas de tir d'initiation au tir au propulseur.



## Initiation de tir au propulseur

Atelier qui a pour objectif de permettre aux publics de tester une arme de chasse utilisée durant la préhistoire. Au cours de cet atelier ils découvrent également des moulages et des reproductions de vestiges archéologiques.



## Championnat grand public de tir au propulseur

Notre association a créé cet atelier pour qu'il accompagne le déroulement d'une manche de championnat européen de tir aux armes préhistoriques. En effet, la participation à cette dernière étant réservée aux compétiteurs professionnels, nous avons souhaité que le grand public puisse découvrir cet arme également par le biais d'une compétition.

Cet atelier est organisé en trois pôles : découverte de reproductions et de moulages de vestiges archéologique, initiation de tir au propulseur et compétition.



## Activités de découverte sur la préhistoire pour les enfants de 4 à 7 ans

### Si Etiolles m'était conté

Atelier participatif qui a pour objectif de raconter la vie des magdaléniens à Etiolles par le biais d'un conte et aussi par l'observation et la manipulation d'illustrations, de moulages et de reproductions de vestiges archéologiques.



### L'art mis en jeu

Atelier participatif qui a pour but de faire découvrir les manifestations symboliques découvertes sur le site d'Etiolles et de les replacer dans le contexte général de l'art paléolithique. L'atelier consiste à animer 3 jeux memory (représentations, supports, et techniques) et un Art-quizz, jeu qui permet d'évaluer les connaissances acquises.



En parallèle à cet atelier des jeux d'autonomie conçus sur ce même thème (des puzzles, des trouvez-nous et des originaux) peuvent être mis en place.



# Catalogue

**Adresse postale :**  
**Association ArkéoMédia 6, impasse du parc, 91100 Corbeil-Essonnes**  
**Tél : 01-60-88-01-74 / 06-22-82-20-44**  
**E mail : arkeomedia@gmail.com**  
**n° Siret : 49769739100017 / APE 9499Z**