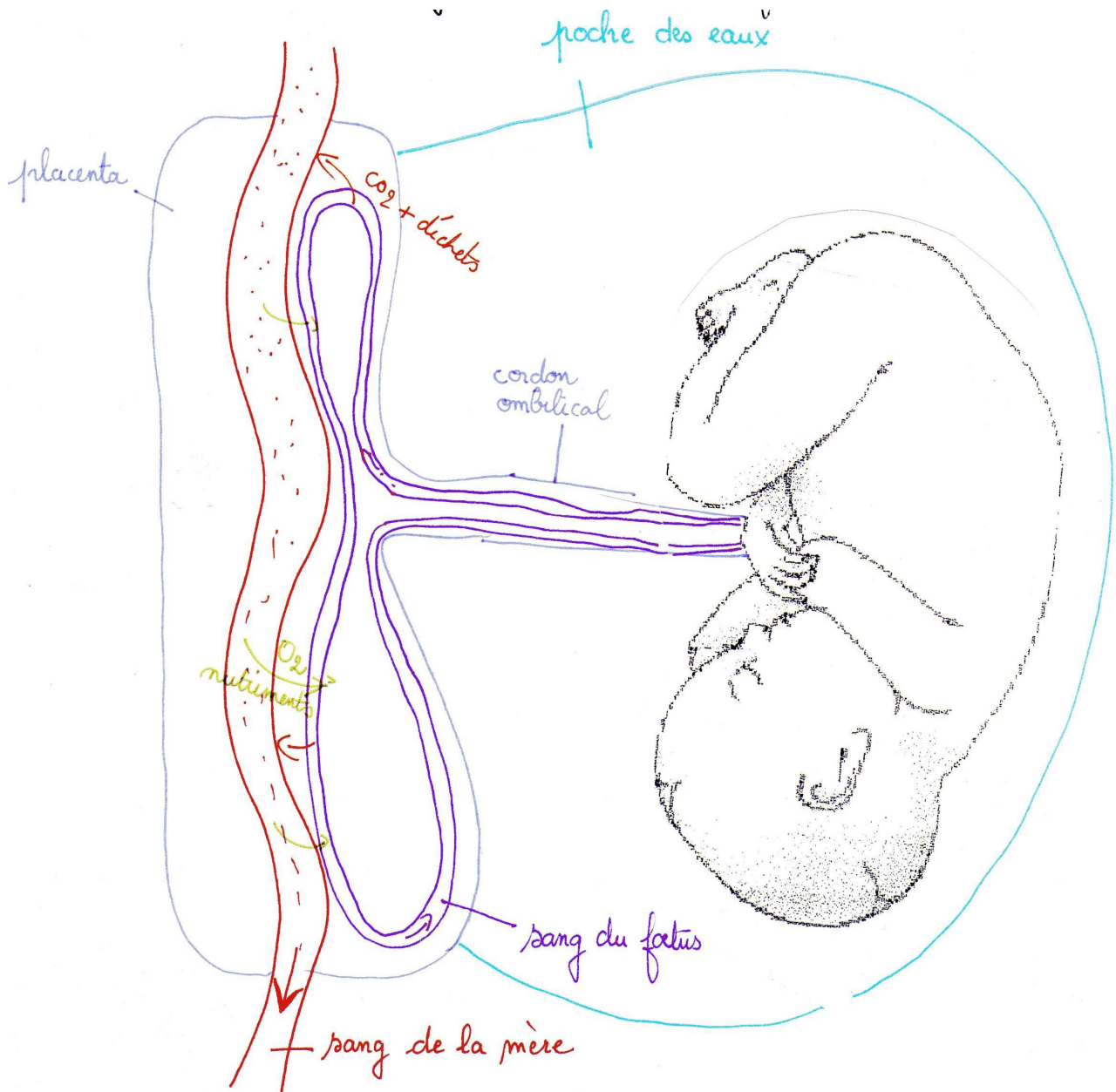


Les échanges entre la mère et l'enfant



Je retiens :

1- Le fœtus se développe dans une poche d'eau, il est relié à la mère par le **cordons ombilical** et le **placenta**.

2- La zone d'échanges entre la mère et l'enfant est le **placenta**.

La mère apporte de quoi nourrir le fœtus (nutriments + O₂)

Et évacue les déchets (CO₂ + autres déchets).

Les échanges entre la mère et l'enfant

