



<i>Je sais ma leçon si...</i>	
SCIENCES 2	❶ Je connais le rôle du sang dans l'organisme.
	❷ Je connais le trajet du sang dans l'organisme.
	❸ Je connais le fonctionnement du cœur dans la circulation sanguine.

Comment se rend-on compte que le sang circule ?

Grâce au **pouls**, on sent le **sang** qui circule. Le pouls va au même **rythme** que les **battements du cœur**.

Le **pouls** accélère quand on **court** ou quand on a **peur**.

Le sang circule-t-il toujours à la même vitesse ?

Le sang sert à **transporter** les **gaz** (**dioxygène** et **dioxyde de carbone**), et les **nutriments**.

Le sang **circule plus vite** quand on fait **un effort** car les muscles ont besoin de **plus de dioxygène**.

Quel est le trajet du sang dans le corps ?

Le sang circule dans tout le corps grâce au **cœur** qui le pousse dans les vaisseaux sanguins.

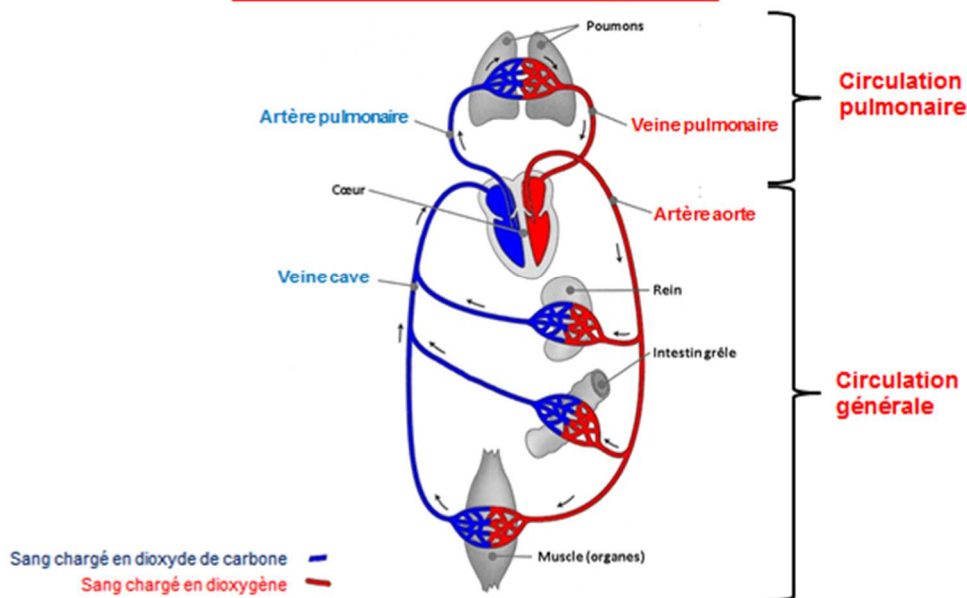
Il va du cœur aux organes par les artères, puis il revient jusqu'au cœur par les veines : c'est la **circulation générale**.

Il va alors jusqu'aux poumons par les artères pulmonaires avant de revenir au cœur par les veines pulmonaires : c'est la **circulation pulmonaire**.

Les **artères** transportent le sang du cœur vers les organes.

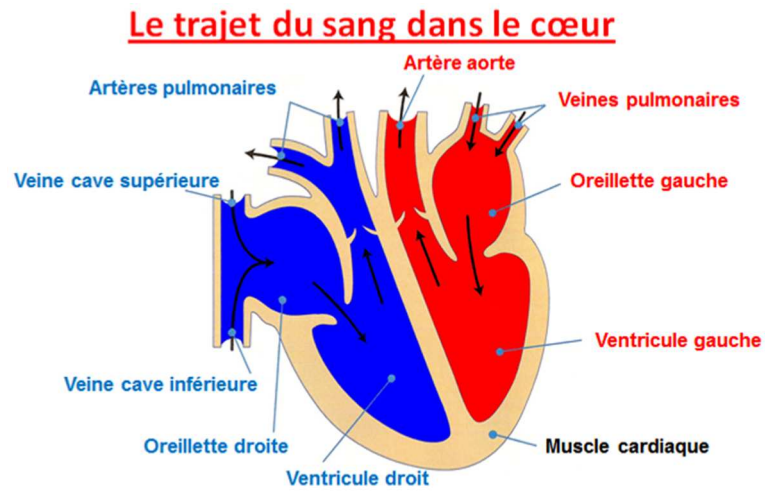
Les **veines** transportent le sang des organes vers le cœur.

La circulation sanguine



Comment avance le sang dans l'organisme ?

Le cœur est un muscle, il fonctionne comme une pompe. En se contractant, il pousse le sang dans les artères. Le sang revient au cœur par des veines.





<i>Je sais ma leçon si...</i>	
SCIENCES 2	❶ <i>Je connais le rôle du sang dans l'organisme.</i>
	❷ <i>Je connais le trajet du sang dans l'organisme.</i>
	❸ <i>Je connais le fonctionnement du cœur dans la circulation sanguine.</i>

Comment se rend-on compte que le sang circule ?

Grâce au , on sent le qui circule. Le pouls va au même que les

Le accélère quand on ou quand on a

Le sang circule-t-il toujours à la même vitesse ?

Le sang sert à les (..... et), et les

Le sang quand on fait car les muscles ont besoin de

Quel est le trajet du sang dans le corps ?

Le sang circule dans tout le corps grâce au
qui le pousse dans les vaisseaux sanguins.

Il va du cœur aux organes par les artères, puis il revient jusqu'au
cœur par les veines : c'est la

Il va alors jusqu'aux poumons par les artères pulmonaires avant de
revenir au cœur par les veines pulmonaires : c'est la
.....

Les transportent le sang du cœur vers les
organes.

Les transportent le sang des organes vers le
cœur.

Comment avance le sang dans l'organisme ?

..... , il
fonctionne comme une pompe. En se contractant, il pousse le sang
dans les Le sang revient au cœur
par des